
УВКБ ООН

Поточний ремонт будинку милосердя
за адресою: Черкаська область, м. Умань, вул. Садова, 9

Робочий проект

Том 2

Архітектурно-будівельні рішення

2022/26-АБ

УВКБ ООН

Поточний ремонт будинку милосердя
за адресою: Черкаська область, м. Умань, вул. Садова, 9

Робочий проєкт

Том 2

Архітектурно-будівельні рішення

2022/26-АБ

Директор

Головний інженер проєкту

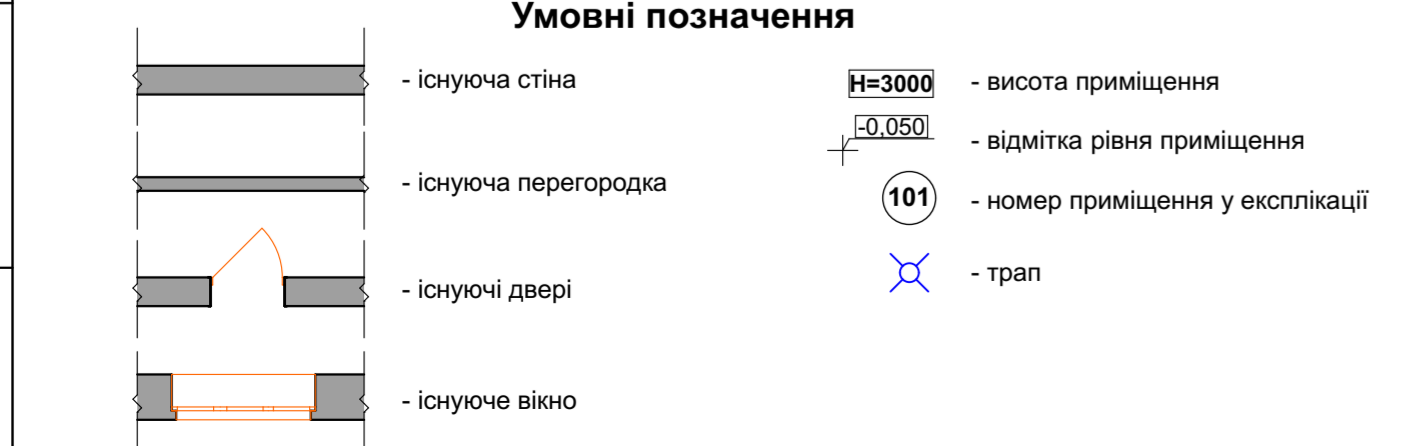
Відомість основних комплектів робочих креслень			
Номер тому	Позначення	Найменування	Примітка
1	2022/26-ПЗ	Пояснювальна записка	
2	2022/26-АБ	Архітектурно-будівельні рішення	
3	2022/26-ВК	Водопостачання та каналізація	
4	2022/26-К	Кошторисна документація	

Відомість документів на які посилаються		
Позначення	Найменування	Примітка
ДБН В.1.1-7:2016	Пожежна безпека об'єктів будівництва. Загальні вимоги	
ДБН В.2.2-15:2019	Житлові будинки	
ДБН В.2.2-9:2018	Громадські будинки та споруди	
ДБН В.2.2-40:2018	Інклюзивність будівель і споруд	
ДСТУ EN 14351-1:2020	Вікна та двері вимоги	

Відомість робочих креслень основного комплексу		
Аркуш	Найменування	Примітка
1	Загальні дані	
2	План обмірів та демонтажу першого поверху (М 1:100)	
3	Експлікація приміщень першого поверху.	
4	План обмірів та демонтажу другого поверху (М 1:100)	
5	Експлікація приміщень другого поверху	
6	План першого поверху (М 1:100)	
7	План другого поверху (М 1:100)	
8	План першого та другого поверху (доступність для МГН). Специфікація матеріалів та обладнання для МГН	
9	Специфікація елементів заповнення прорізів (двері). Схема заповнення дверних прорізів. Специфікація перемичок. Відомість перемичок	
10	Відомість оздоблення приміщень. Експлікація підлоги	
11	Фрагмент плану ганку Г1 та Г2. Переріз 1-1, 2-2. Схема огороження ОГ-1, ОГ-2, ОГ-3, ОГ-4, ОГ-5 (М 1:50). Переріз а-а (М 1:10)	

Відомість специфікацій		
Аркуш	Найменування	Примітка
8	Специфікація матеріалів та обладнання для МГН	
9	Специфікація елементів заповнення прорізів (двері). Специфікація перемичок	

Ступінь вогнестійкості будинку та класи вогнестійкості будівельних конструкцій							
Ступінь вогнестійкості	Мінімальні значення класів вогнестійкості будівельних конструкцій і максимальні значення груп поширення вогню по них						
	Стіни				Колони	Сходові площадки, косоури, сходи, балки, марші сходових кліток	Перекрытия міжповерхові (у т.ч. горищі та над підвалами)
	несучі та сходових кліток	само-несучі	зовнішні ненесучі	внутрішні ненесучі (перегородки)			
II	REI 120 M0	REI 60 M0	E 15 M0	EI 15 M0	R 120 M0	R 60 M0	REI 45 M0



1. Загальні вказівки

- Робочий проект розроблений на підставі:
 - завдання на проектування;
 - ДБН В.2.2-15:2019 "Житлові будинки. Основні положення";
 - ДБН В.2.2-9:2018 "Громадські будинки та споруди";
 - ДБН В.1.1-7:2016 "Пожежна безпека об'єктів будівництва";
 - ДБН В.2.2-40:2018 "Інклюзивність будівель і споруд";
 - розрахунку категорії складності.
- Ступінь вогнестійкості будівлі II, клас наслідків (відповідальності) СС1.
- Рік побудови - 1917р.
- Обмірні роботи виконані інженерною групою ТОВ "АК АРТ-БУД" у вересні 2022р.
- Будівля двоповерхова (без врахування підвального приміщення), у плані має прямокутну архітектурну форму з розмірами в осях 17,2x10,75 м. Будівля безкаркасного типу з цегляними поздовжніми та поперечними несучими стінами. Висота першого поверху становить - 3,60 м. Висота першого поверху становить - 3,60 м.

2. Вказівки щодо виконання робіт з монтажу та техніки безпеки

- При виконанні робіт слід керуватися ДБН А.3.2-2-2009 "Промислова безпека в будівництві".
- Згідно ст. 9, 11, 16, 23 .7.2 України «Про забезпечення санітарного та епідемічного благополуччя населення» №4004-12 від 24.02.1994 року використовувати в процесі будівництва матеріали повинні мати висновки держсанепідекспертизи на будівельні матеріали.
- Об'єкт проектування не включений в список об'єктів, для яких обов'язково розробка розділу «Інженерно-технічні заходи цивільного захисту (цивільної оборони)» у складі проектної документації, що визначений Додатком до постанови Кабінету Міністрів України від 9 січня 2014 р. № 6.

3. Виробництво будівельно-монтажних робіт

Всі будівельно-монтажні роботи виконувати відповідно до ДБН А.3.2-2-2009 "Промислова безпека в будівництві" Акти на закриття прихованих робіт виконати згідно з переліком наведеним у ДБН А.3.1-5-16 (Додаток Н). При виконанні будівельно-монтажних робіт скласти акти на наступні види прихованих робіт:

- пристрій підлог (кожен конструктивний шар), гідроізоляція підлог;
- герметизація дверних прорізів.

4. Комплекс ремонтно-будівельних робіт передбачених проектом

За відносно позначку 0,000 приймаємо рівень підлоги 1-го поверху. Одночасно з кресленнями марки АБ необхідно користуватися кресленнями інших марок проекту. Проектною документацією передбачається :

- Встановлення твердопаливного котлу.
- Заміна вхідних дверей на металопластикові з 5-ти камерного профілю, та подвійним склопакетом (4i-14-4-14-4i). Фактичний опір теплопередачі дверей становить $R_{\text{факт}} = 0,75(\text{м}^2 \cdot \text{К/Вт}) \geq R_{\text{мін}} = 0,75(\text{м}^2 \cdot \text{К/Вт})$.
- Заміна електричної проводки, світильників, розеток, вимикачів вхідного щітку, та труб теплопостачання з радіаторами.
- Влаштування пандусу та встановлення піддашку до входу в будівлю. Влаштування металевих поручнів і огороження для потреб маломобільних груп населення. Заміна покриття на вулиці з влаштуванням плитки фем.
- Ремонт ганку та встановлення піддашку до головного входу в будівлю.
- Заміна внутрішніх дверей на металопластикові.
- Перепланування санвузла і душової для маломобільних груп населення на першому поверсі.
- Перепланування кімнати і санвузла для маломобільних груп населення на другому поверсі з переміщенням перегородки сусідньої кімнати та переносу дверного отвіру. Оздоблювальні роботи перепланованого приміщення і санвузла.
- Придбання додаткового обладнання для розміщення 40 осіб:

- Ліжка дерев'яні односпальні з матрацом 80*200см - 40од.
- Тумбочка приліжкова - 20од.
- Шафа для одягу 120*50см - 12од.
- Стіл обідній 80*80см для 4 осіб - 6од.
- Стіл письмовий (для 1 особи) - 2од.
- Стільці - 24од.
- Полічка навісна - 10од.
- Розетки - 30од.
- Вимикачі - 15од.
- Електрична плита з духовкою - 1од.
- Витяжка - 1од.
- Витяжний вентилятор в душову - 1од.
- Мультиварка - 7шт.
- Електро чайник - 12шт.
- Світильники на кухню - 4шт.
- Світильники в душову - 1шт.
- Кулер для води - 2шт.
- Постільна білизна - 80 комплектів.
- Тепл іковдри - 40од.
- Подушка - 40од.
- Покривала - 40од.
- Приліжкові коврики - 40од.
- Диван - 2од.
- Сушильна машина для одягу - 2од.

Проект розроблений відповідно до чинних норм, правил і стандартів.

Головний інженер проекту _____

Ситуаційна схема



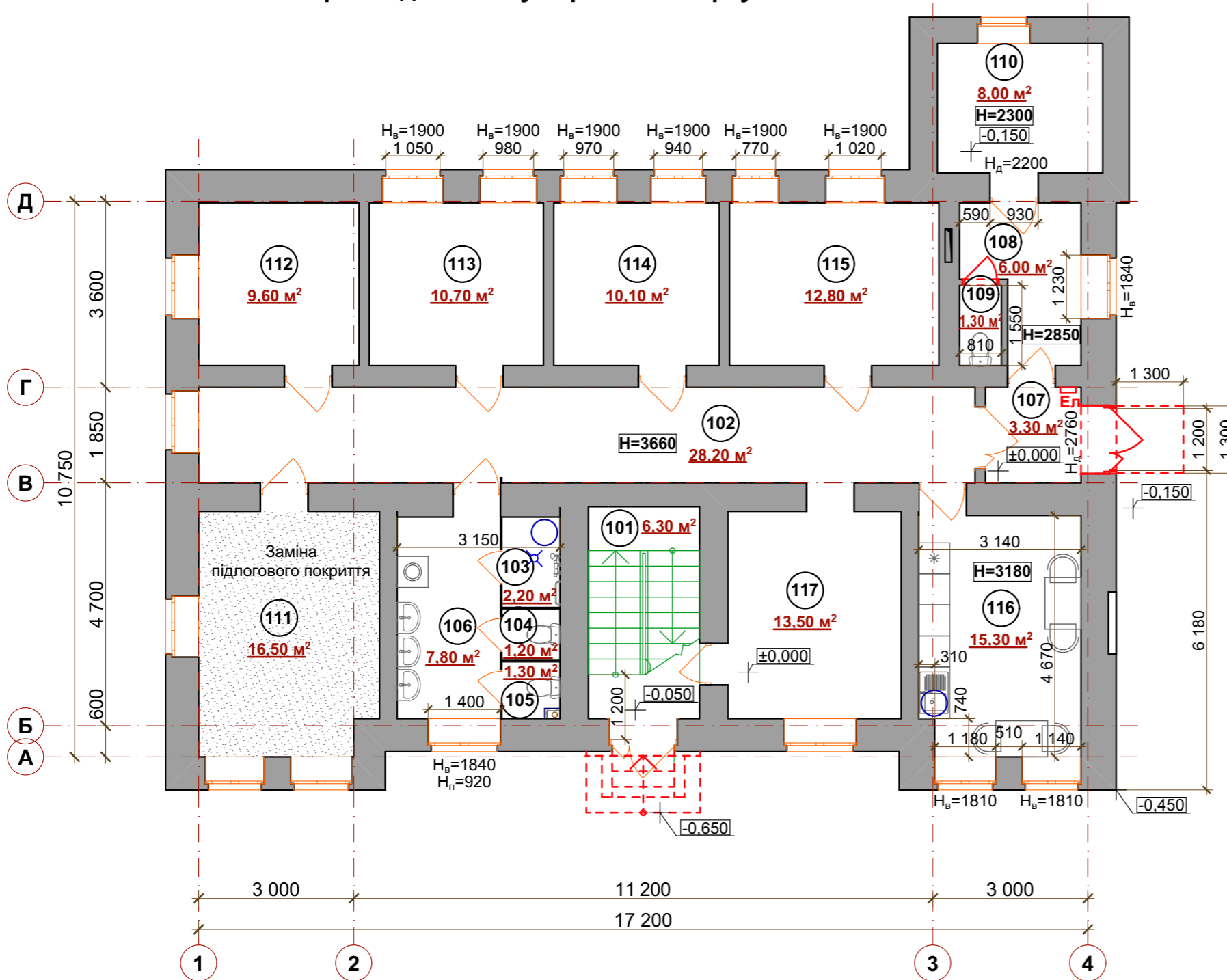
- Телевізор в залу - 1од.
- Дзеркало в кімнату - 10од.
- Дзеркало для ванної кімнати - 2од.
- Пральна машинка - 1од.
- Сушарка для білизни - 4од.
- Комплект у вітальню(полічкадля взуття,вішалка настінна,дзеркало) - 3шт.
- Плечики вішалки - 200од.
- Праска - 2од.
- Прасувальна дошка - 2од.
- Мікрохвильова піч - 4од.
- Лампа настільна - 6од.
- Світильники електричні економні - 12шт
- Жалюзі (ролети) на кімнатні вікна - 12од.
- Корзини для сміття - 14од.
- Бойлер-електроводонагрівач 80л. - 2од.
- Рушникотримач - 2од.
- Тримач для туалетної папи, йчрки з підставкою, тримач для рідкого мила, рушникотримач - 5 комплектів.
- Пилосмок - 2од.
- Кухонні набори(набір каstrуль, тарілки, ложки, виделки, ножі, чашки, дошки розробні) - 10 комплектів.
- Телевізор в кімнату - 12од.
- Кріплення кронштей для телевізору - 1од.
- Дезинфекційний коврик - 3од.
- Змішувач з гігієнічною лійкою (набір для біде) - 2од.
- Годинник настінний - 5шт.
- Електрична плита настільна подвійна - 1шт

Всі матеріали повинні мати сертифікат відповідності з додатком, що підтверджує вимоги національного стандарту і протоколи пожежних випробувань. Всі роботи з матеріалами Ceresit виконувати відповідно до технологічних вимог фірми "Ceresit". Допускається заміна матеріалів, зазначених в проекті, на матеріали з аналогічними властивостями без збільшення кошторисної вартості. Заміну матеріалів попередньо узгодити з проектною організацією.

2022/26-АБ					
УВКБ ООН					
Зм.	Кільк.	Зак.	Недок.	Підп.	Дата
ГІП					10.2022
Розробив					10.2022
Перевірив					10.2022
Поточний ремонт будинку милосердя за адресою: Черкаська область, м. Умань, вул. Садова, 9					
Стадія		Аркуш	Аркушів		
РП		1	11		
Загальні дані					

План обмірів та демонтажу першого поверху

Умовні позначення



- існуюча стіна
- існуюча перегородка
- існуючі двері
- існуюче вікно
- двері, що слід демонтувати
- демонтаж стіни, перегородки
- демонтаж ганку та сходів
- 0.050 - відмітка рівня приміщення
- H=3000 - висота приміщення
- 101 - номер приміщення у експлікації
- трап
- H_д=2100 - висота дверного отвору
- H_в=1500 - висота віконного отвору
- H_в=1500 - висота віконного отвору
- H_н=900 - висота розміщення підвіконня

Погоджено:

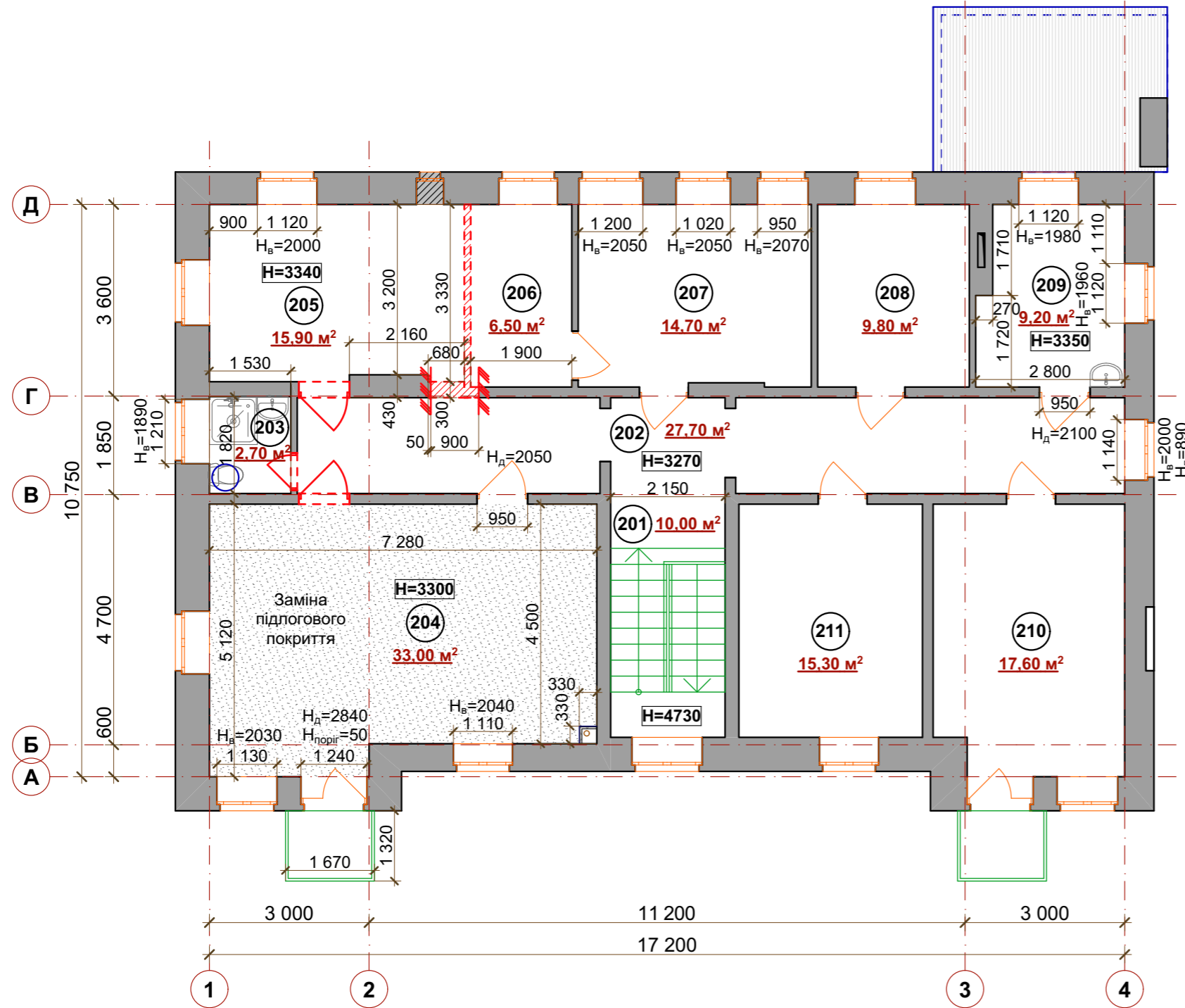
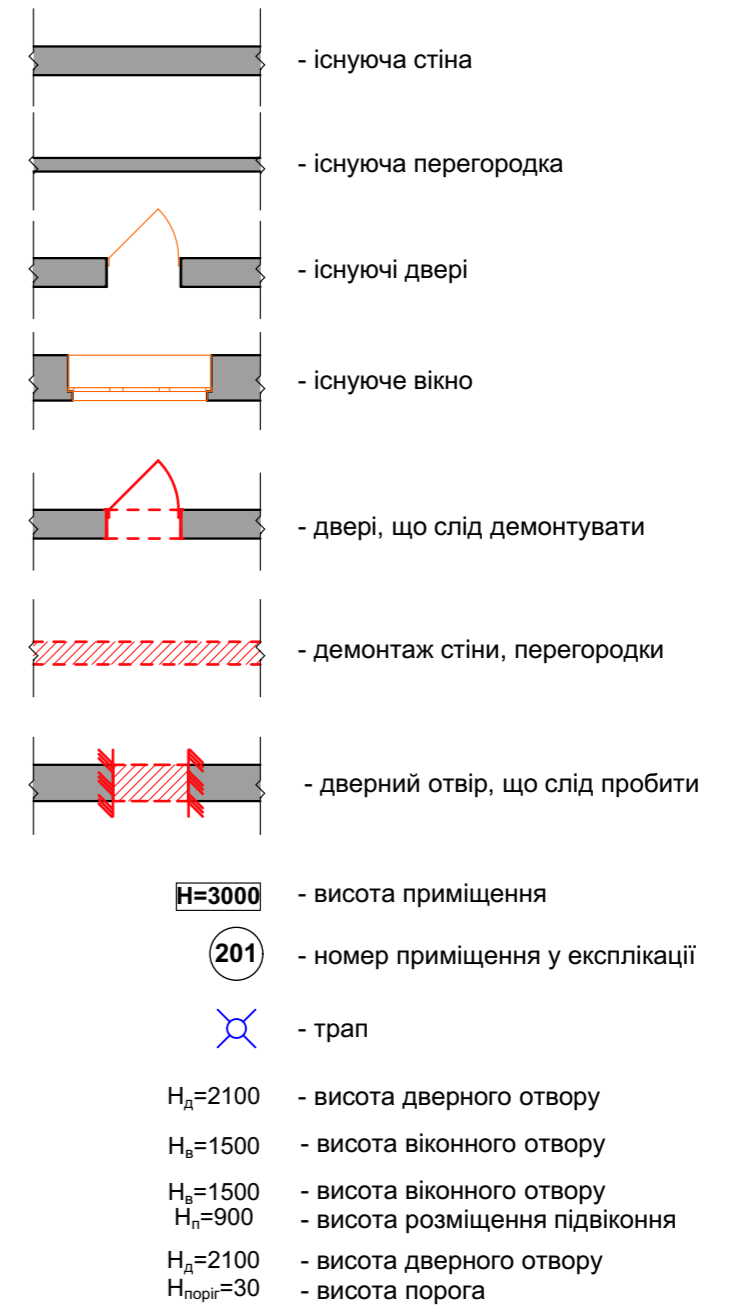
Зам. інв. №	
Підпис і дата	
Інв. №	

- Загальні вказівки та умовні позначення дані на аркуші загальних даних.
- Даний аркуш дивитись спільно з аркушем 3; 6.
- Обміри виконані 19.09.2022р.

						2022/26-АБ			
						УВКБ ООН			
Зм.	Кільк.	Зак.	Недок.	Підп.	Дата	Поточний ремонт будинку милосердя за адресою: Черкаська область, м. Умань, вул. Садова, 9	Стадія	Аркуш	Аркушів
					10.2022		РП	2	
					10.2022				
						План обмірів та демонтажу першого поверху (М 1:100)			

План обмірів та демонтажу другого поверху

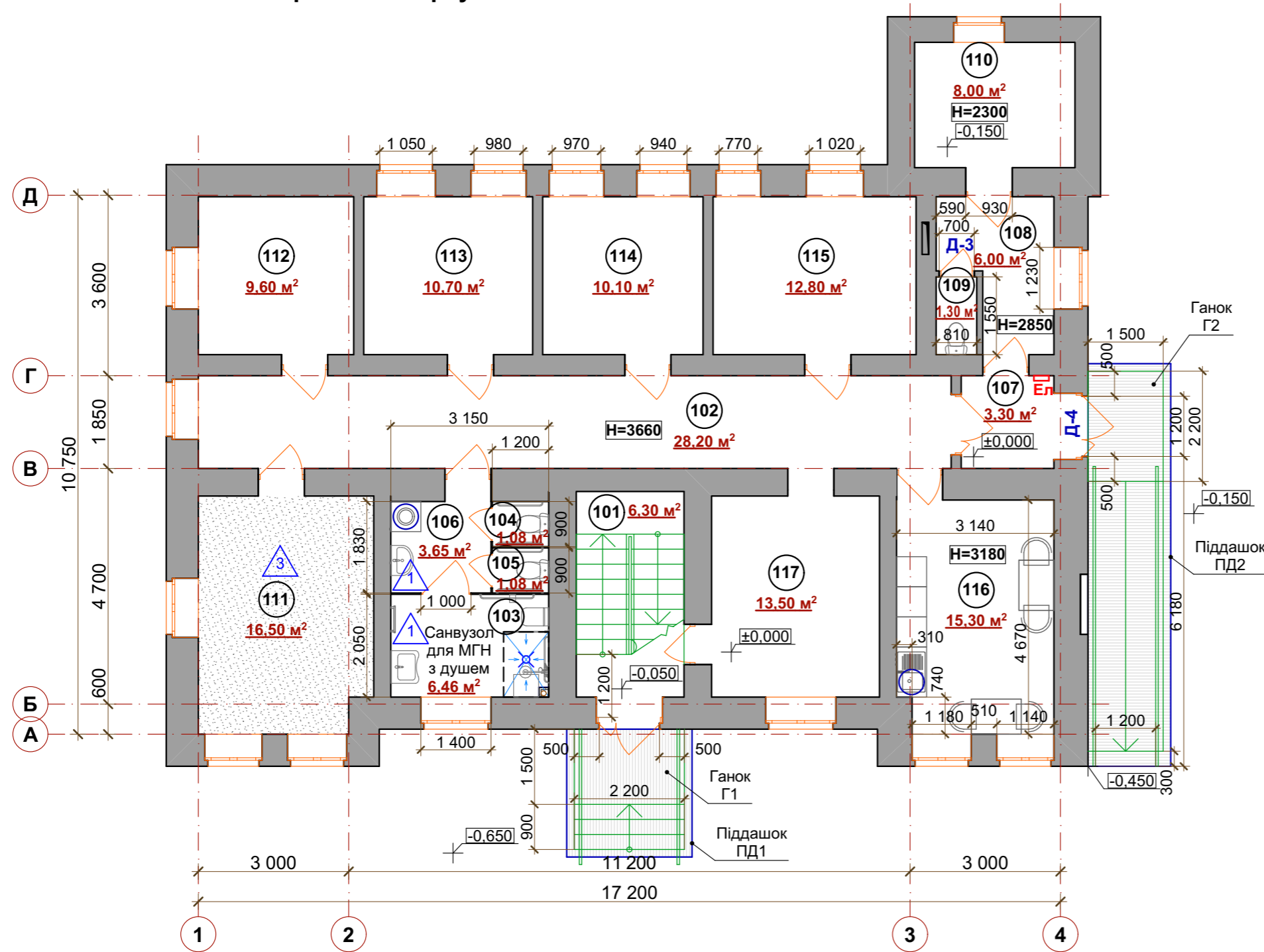
Умовні позначення



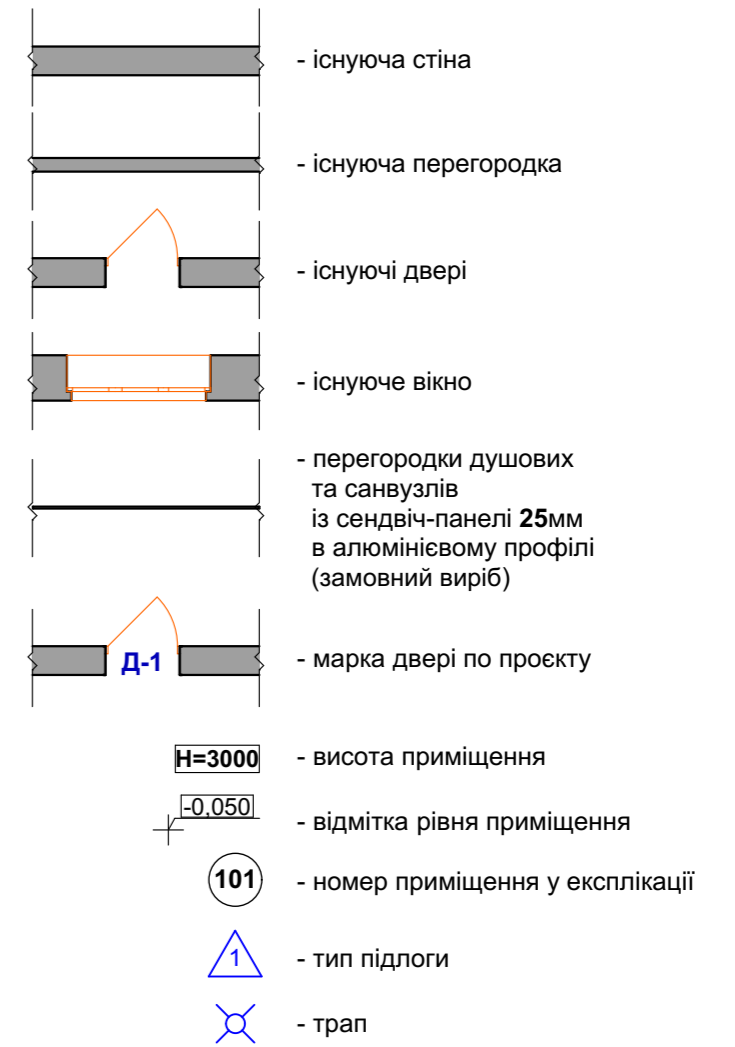
1. Загальні вказівки та умовні позначення дані на аркуші загальних даних.
2. Даний аркуш дивитись спільно з аркушем 5; 7.
3. Обміри виконані 19.09.2022р.

						2022/26-АБ			
						УВКБ ООН			
Зм.	Кільк.	Зак.	Недок.	Підп.	Дата	Поточний ремонт будинку милосердя за адресою: Черкаська область, м. Умань, вул. Садова, 9	Стадія	Аркуш	Аркушів
					10.2022		РП	4	
					10.2022				
						План обмірів та демонтажу другого поверху (М 1:100)			

План першого поверху



Умовні позначення



Погоджено:

Зам. інв. №	
Підпис і дата	
Інв. №	

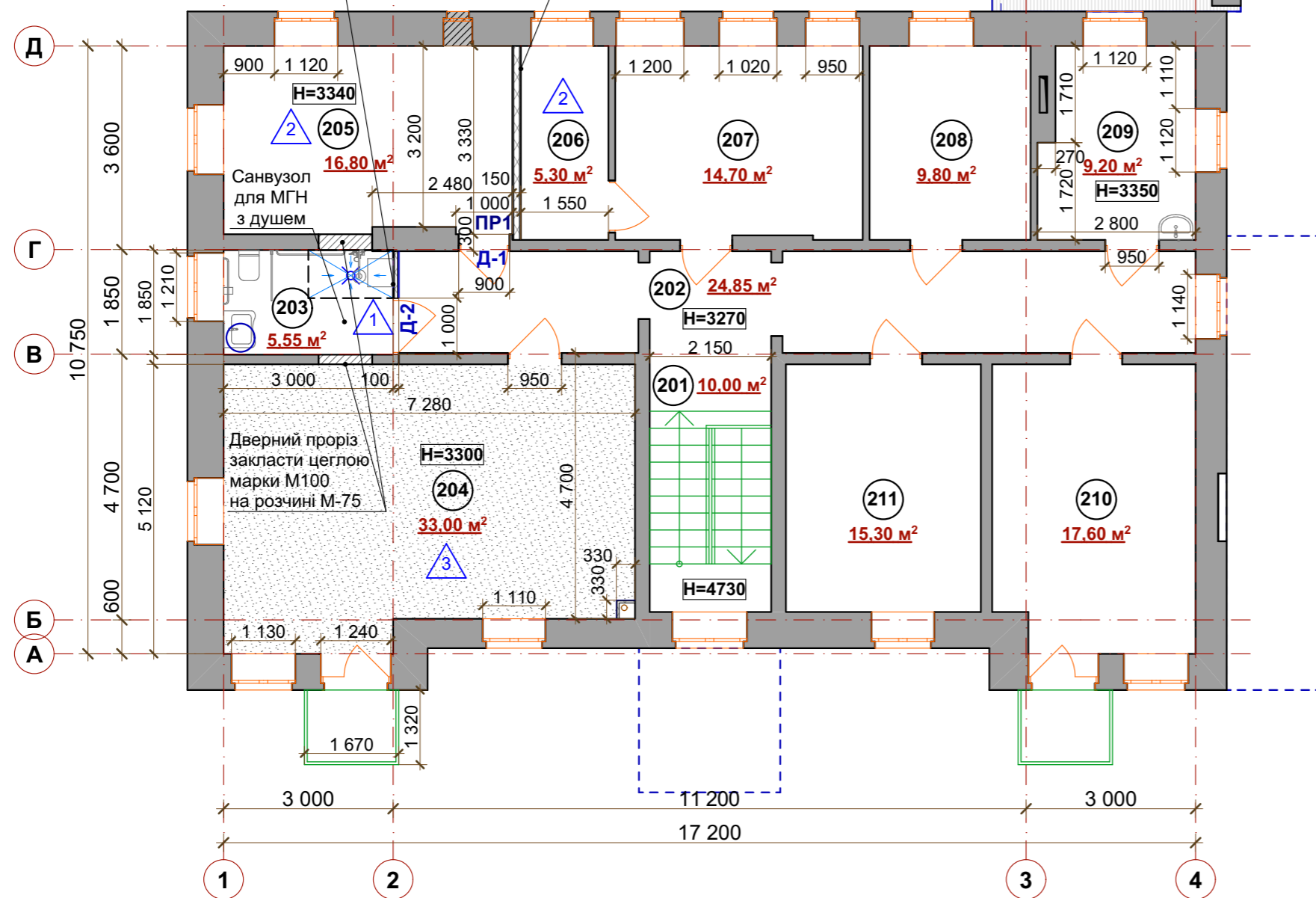
- Загальні вказівки та умовні позначення дані на аркуші загальних даних.
- Даний аркуш дивитись спільно з аркушем 3; 8; 9; 10; 11.
- Перед замовленням дверних блоків виконати контрольні заміри. Кріплення дверей виконувати суворо відповідно до технологічних вимог і розрахунків фірми - виробника даних виробів.
- Двері встановлювати без порогів.
- Прив'язку і розміщення трапа уточнити за місцем. Передбачити ухил підлоги до трапа (мін 0,01).

						2022/26-АБ			
						УВКБ ООН			
Зм.	Кільк.	Зак.	Недок.	Підп.	Дата	Поточний ремонт будинку милосердя за адресою: Черкаська область, м. Умань, вул. Садова, 9	Стадія	Аркуш	Аркушів
					10.2022		РП	6	
					10.2022				
						План першого поверху (М 1:100)			

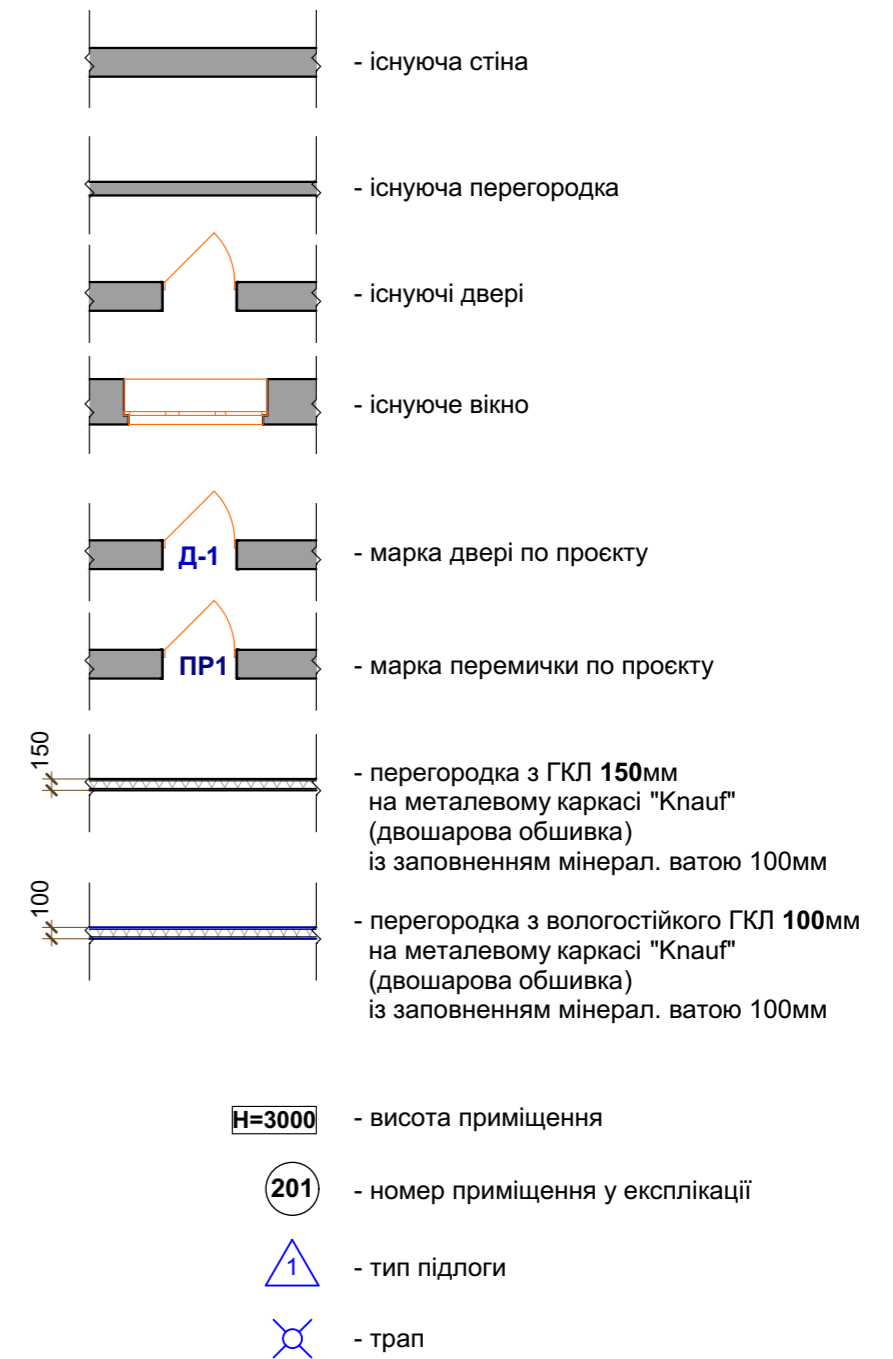
План другого поверху

Перегородка 100мм з вологостійкого гіпсокартону (два шари) по металевому оцинкованому каркасу із заповненням мінеральною ватою

Перегородка 150мм з гіпсокартону (два шари) по металевому оцинкованому каркасу із заповненням мінеральною ватою



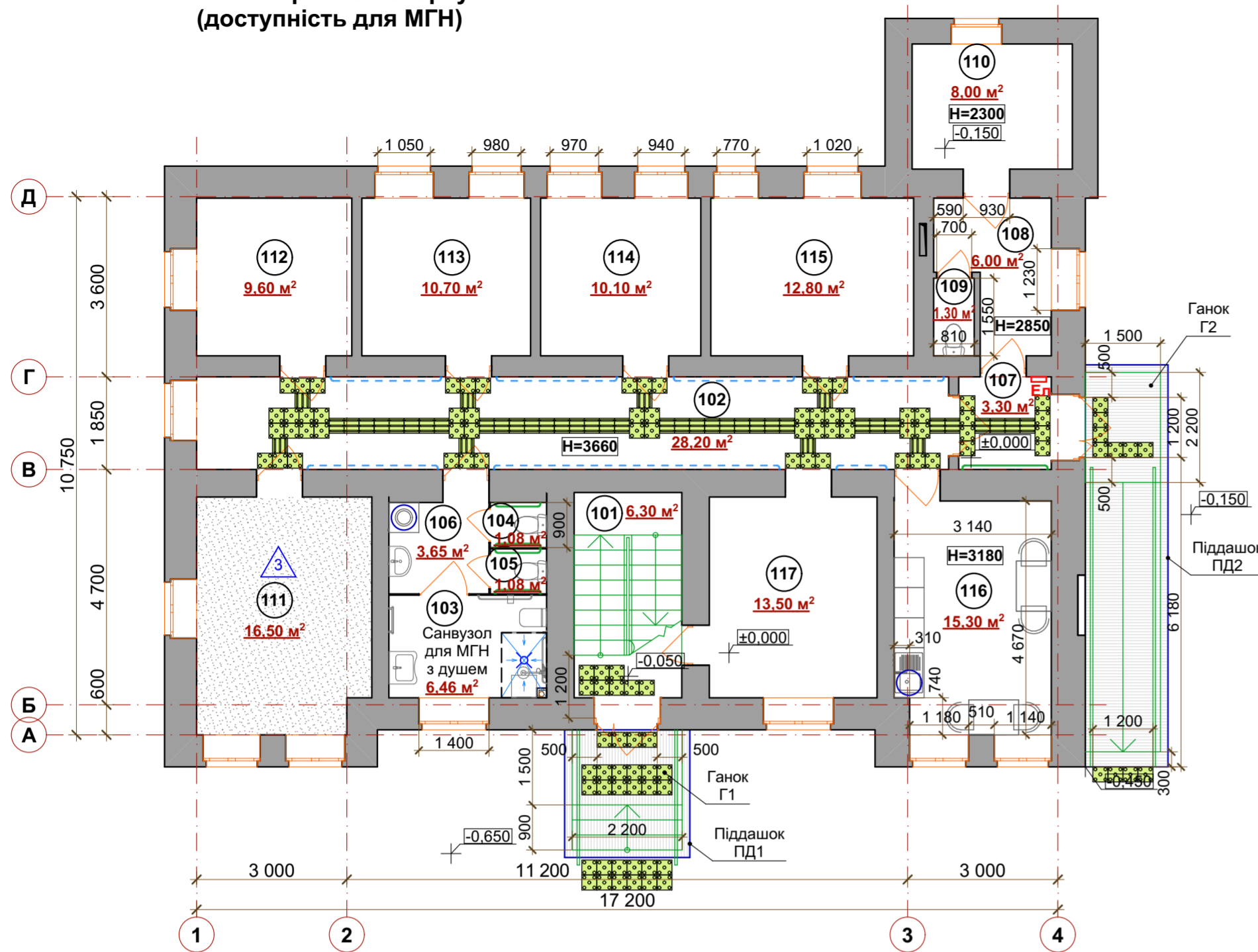
Умовні позначення



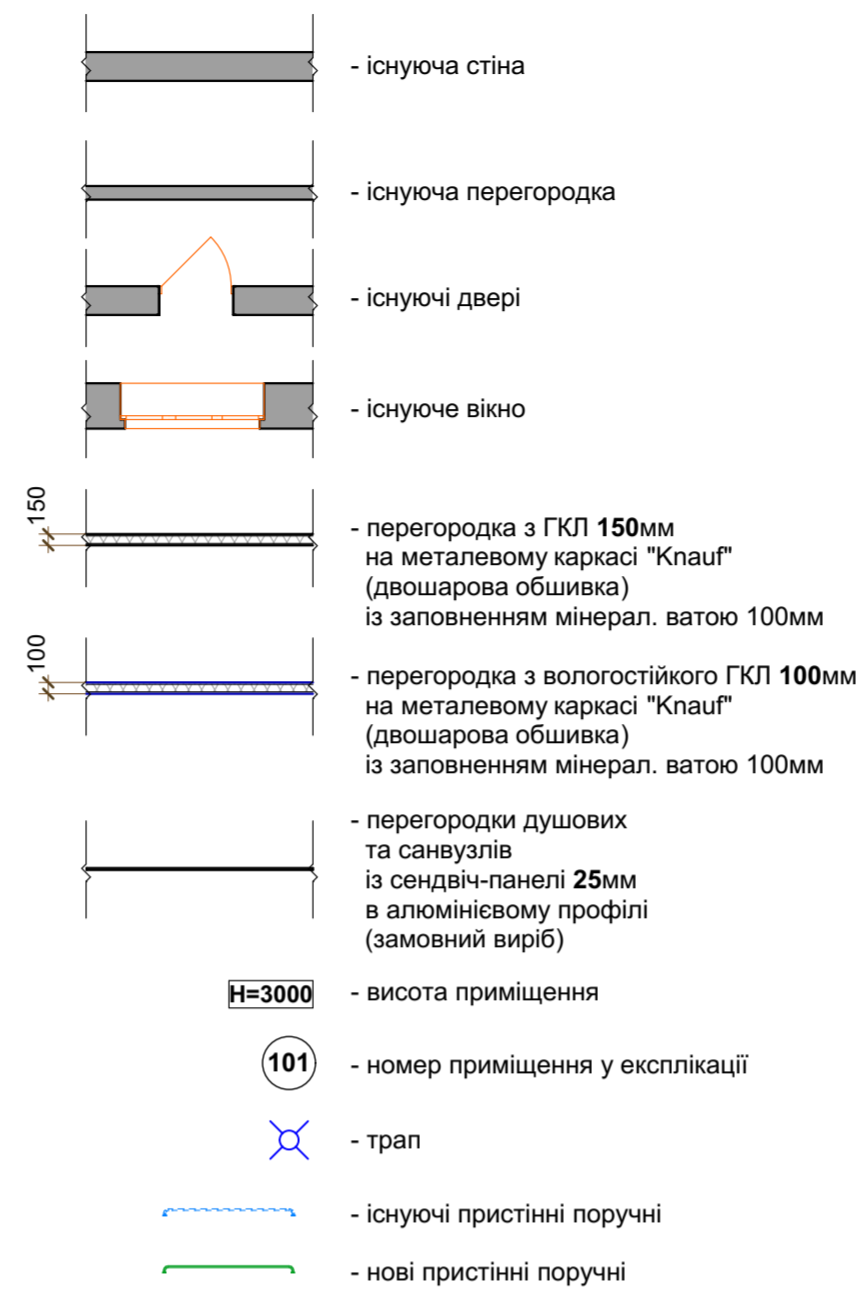
- Загальні вказівки та умовні позначення дані на аркуші загальних даних.
- Даний аркуш дивитись спільно з аркушем 5; 8; 9; 10; 11.
- Перед замовленням дверних блоків виконати контрольні заміри. Кріплення дверей виконувати суворо відповідно до технологічних вимог і розрахунків фірми - виробника даних виробів.
- Двері встановлювати без порогів.
- Прив'язку і розміщення трапа уточнити за місцем. Передбачити ухил підлоги до трапа (мін 0,01).

						2022/26-АБ			
						УВКБ ООН			
Зм.	Кільк.	Зак.	Недок.	Підп.	Дата	Поточний ремонт будинку милосердя за адресою: Черкаська область, м. Умань, вул. Садова, 9	Стадія	Аркуш	Аркушів
					10.2022		РП	7	
					10.2022				
						План другого поверху (М 1:100)			

План першого поверху (доступність для МГН)



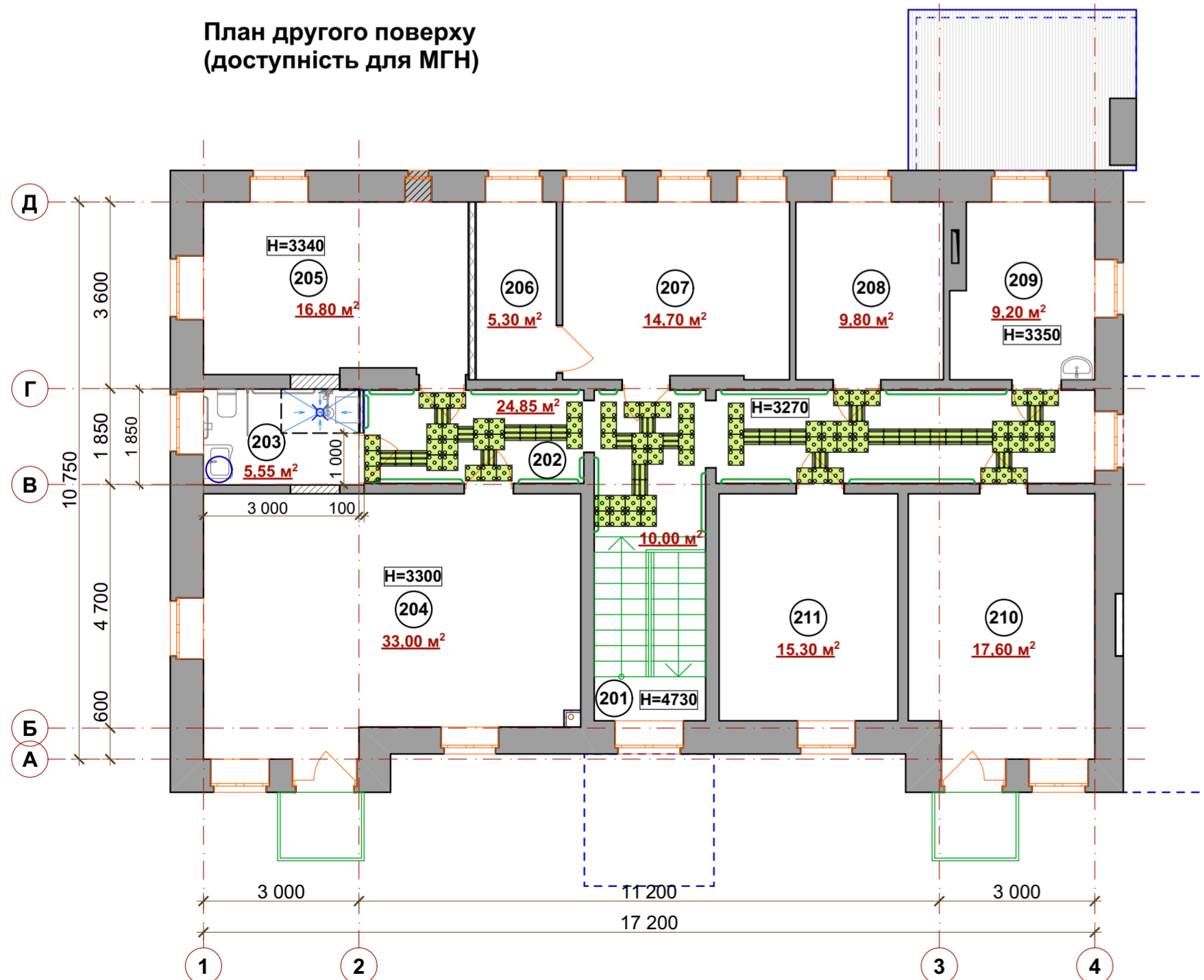
Умовні позначення



Специфікація матеріалів та обладнання для МГН

№ з/п	Вид	Найменування	Кількість
1		Дзеркало відкидне для МГН	2
2		Поручень для унітазу з кріпленням підлога-стіна	2
3		Поручень відкидний для унітазу з кріпленням підлога	2
4		Поручень для душу	2
5		Поручень для умивальника напольно-настінний	2
6		Кріплення для милиць	2
7		Тримач туалетного паперу	2
8		Бездротова тривожна кнопка	5
9		Сидіння для душа відкидне настінне, Ø32 мм, нержавіюча сталь	2
10		Попереджувальна плитка 300x300 тактильний індикатор	184
11		Спрямовуюча плитка 300x300 тактильний індикатор	75
12		Тактильні піктограми	16
13		Тактильна мнемосхема з крапковим шрифтом Брайля	2
14		Тактильна піктограма Тривожна кнопка	5
15		Контрасна ПВХ стрічка b=100мм	154,24 м.п.
16		Поручень пристінний готовий комплект з нержавіючої сталі	37 м.п.

План другого поверху (доступність для МГН)

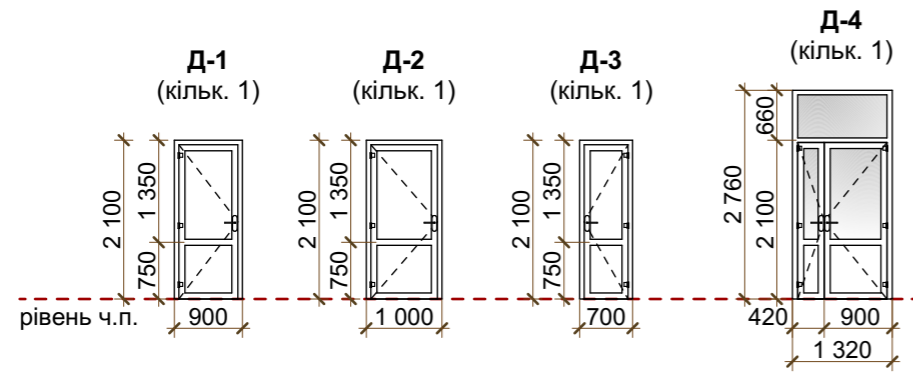


- Загальні вказівки та умовні позначення дані на аркуші загальних даних.
- Даний аркуш дивитись спільно з аркушем 6; 7.
- Усі елементи для забезпечення інклюзивності будівлі мають відповідати ДБН В.2.2-40:2018 "Інклюзивність будівель і споруд"

Погоджено:	
Зам. інв. №	
Підпис і дата	
Інв. №	

2022/26-АБ									
УВКБ ООН									
Зм.	Кільк.	Зак.	Недок.	Підп.	Дата	Поточний ремонт будинку милосердя за адресою: Черкаська область, м. Умань, вул. Садова, 9	Стадія	Аркуш	Аркушів
ГІП					10.2022				
Розробив					10.2022				
Перевірив					10.2022	РП	8		
План першого та другого поверху (доступність для МГН). Специфікація матеріалів та обладнання для МГН									

**Схема заповнення дверних прорізів
(вид ззовні)**



Специфікація елементів заповнення прорізів (вікна, двері)

Поз.	Позначення	Найменування	Кількість на поверсі			Маса од.кг	Примітка
			1	2	Всього		
Двері							
Д-1	Блоки дверні глухі металопластикові внутрішні однополотні з ПВХ профілю Колір профілю-білий RAL9003 ДСТУ EN14351-1:2020	ДП Од 9-21(н) По Л	-	1	1		900x2100h інд. виг.
Д-2		ДП Од 10-21(н) По Л	-	1	1		1000x2100h інд. виг.
Д-3		ДП Од 7-21(н) По П	1	-	1		700x2100h інд. виг.
Д-4	Блоки дверні скляні з фрамугою металопластикові зовнішні, двополотні з ПВХ профілю. Колір профілю-білий RAL9003 ДСТУ EN14351-1:2020	ДП Дв Фр Ск 13-28(н) По	1	-	1		1320x2760h інд. виг.

Специфікація перемичок

Поз.	Позначення	Найменування	Кільк.на поверх			Маса од., кг	Примітки
			1	2	Всього		
1	ГОСТ 8240-89	№18 С245 L=1400	-	2	2	22,82	45,64
2	ГОСТ 19903-74	5x100x370 С245	-	12	12	0,85	10,20
3		Шпилька різьбова М18x380	-	6	6		
4	ГОСТ 5915-70	Гайка М18	-	12	12	0,05	0,6
5	ГОСТ 11371-78	Шайба 18	-	12	12	0,014	0,17

Відомість перемичок

Марка	Схема перерізу
ПР1 місце 1	

* товщину уточнити на місці

- Загальні вказівки та умовні позначення дані на аркуші загальних даних.
- Даний аркуш дивитись спільно з аркушами 6; 7.
- Висоти отворів дані від чистої підлоги.
- Перед замовленням дверних блоків виконати контрольні заміри.
Кріплення дверей виконувати суворо відповідно до технологічних вимог і розрахунків фірми - виробника даних виробів.
- Значення опору теплопередачі дверей не менше 0,50 м²К/Вт.
- Для безпечної експлуатації двері Д-4 (вихід на пандус) укомплектувати склопакетом з загартованим склом або триплекс склом. Фрамуга звичайне скло. Розмір склопакета уточнює виробник дверей.
- Зварювання металевих елементів виконувати електродами Е42 по ГОСТ 9467-80, катет шва 4мм, але не більше найменшої товщини зварювальних елементів. Довжина шва по всій довжині стику. Шви повинні бути щільними, без підрізів і напливів. Після виконання зварних швів шлак оббити, шов пофарбувати.
- Металеві елементи після монтажу пофарбувати емалями марки ПФ 115 по шару ґрунтовки ГФ021 до досягнення загальної товщини покриття 110 мкм.

2022/26-АБ

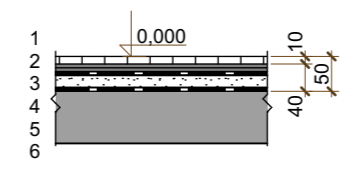
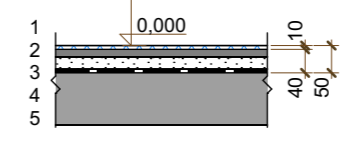
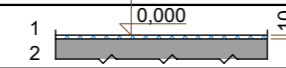
УВКБ ООН

Зм.	Кільк.	Зак.	Недок.	Підп.	Дата	Стадія	Аркуш	Аркушів
					10.2022	Поточний ремонт будинку милосердя за адресою: Черкаська область, м. Умань, вул. Садова, 9	РП	9
					10.2022			
					10.2022			
						Специфікація елементів заповнення прорізів (двері). Схема заповнення дверних прорізів. Специфікація та відомість перемичок		

Відомість оздоблення приміщень

Найменування або номер приміщення	Вид опорядження елементів інтер'єрів				Примітки
	Стеля	Площа, м ²	Стіни або перегородки	Площа, м ²	
103; 104; 105; 106; 203	1. Фарбування-водоемульсійна фарба 2. Грунтовка Ceresit CM11 3. Шпаклівка Knauf UNIFLOTT 4. ГКЛВ "Knauf" по металевому оцинкованому каркасу	17,82	1. Керамічна плитка на клею Ceresit CM11 2. Грунтовка Ceresit CT17 3. Існуюча стіна	59,29	В зоні закладених прорізів
			1. Керамічна плитка на клею Ceresit CM11 2. Грунтовка Ceresit CT17 4. ГКЛВ "Knauf" по металевому оцинкованому каркасу	3,64	
			1. Керамічна плитка на клею Ceresit CM11 2. Грунтовка Ceresit CT17 4. Штукатурка 5. Цегляна стіна	4	
111; 204; 205; 206	1. Фарбування-водоемульсійна фарба 2. Грунтовка Ceresit CM11 3. Шпаклівка Knauf UNIFLOTT 4. ГКЛВ "Knauf" по металевому оцинкованому каркасу	71,6	1. Фарбування Ceresit CT42 2. Шпаклівка Ceresit CT29 3. Грунтовка Ceresit CT17 4. Штукатурка 5. Існуюча стіна	159,54	В зоні закладених прорізів
			1. Фарбування-водоемульсійна фарба 2. Грунтовка Ceresit CM11 3. Шпаклівка Knauf UNIFLOTT 4. ГКЛВ "Knauf" по металевому оцинкованому каркасу	26,94	
			1. Фарбування Ceresit CT42 2. Шпаклівка Ceresit CT29 3. Грунтовка Ceresit CT17 4. Штукатурка 5. Цегляна стіна	5,02	

Експлікація підлоги

Номер приміщення	Тип підлоги	Схема підлоги	Дані елементів підлоги	Площа, м ²
103; 104; 105; 106; 203	1		1. Керамічна плитка на клею Ceresit CM117 рго з затіркою швів Ceresit CE40 -10мм 2. Грунтовка - Thomsit R 777 3. Гідроізоляція - шар Ceresit CR66 (2-3мм) (завести на стіну на 300мм) 4. Стяжка по ухилу (ухил 0,01 до трапу, 20-40мм) з цементно-піщаного розчину М150 -40мм 5. Поліетиленова плівка (ПВХ) в 1 шар 6. Існуюча підлога	17,82
205; 206	2		1. Рулонне гомогенне ПВХ покриття 2. Самовирівнювальна стяжка з суміші Ceresit CN69 - 10мм 3. Стяжка з цемент.-піщ. розчину М150 - 40мм 4. Поліетиленова плівка (ПВХ) в 1 шар 5. Існуюча основа	22,1
111; 204	3		1. Рулонне гомогенне ПВХ покриття 2. Існуюча підлога	49,5

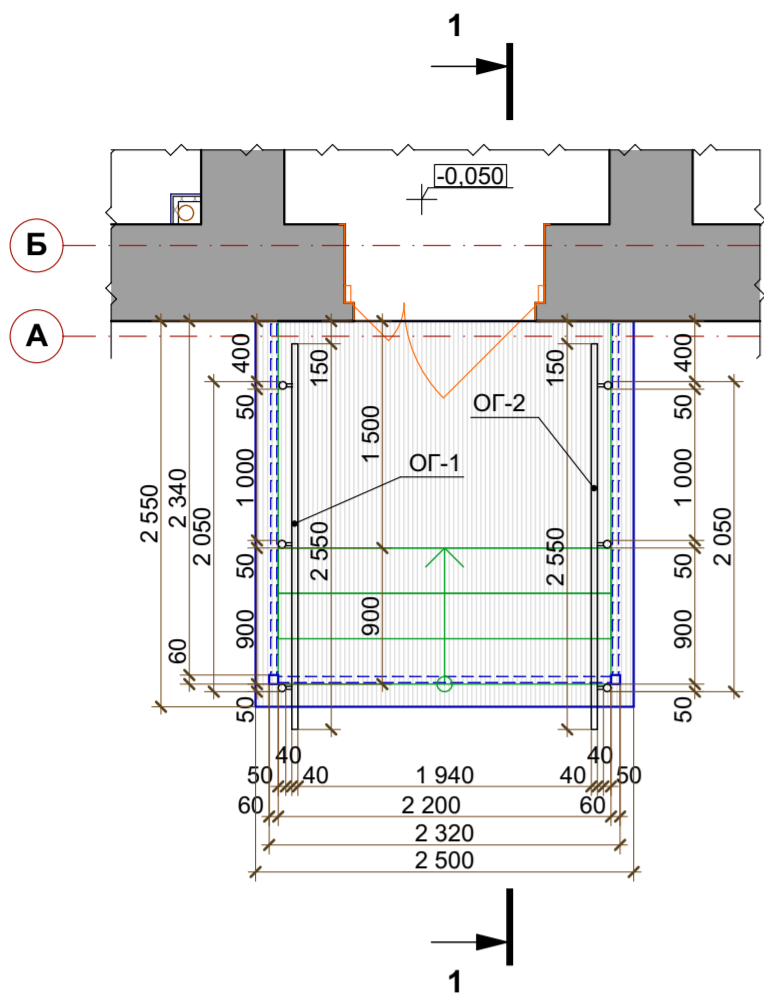
- Загальні вказівки та умовні позначення дані на аркуші загальних даних.
 - Даний аркуш дивитись спільно з аркушами 6; 7.
 - Прив'язку і розміщення трапа уточнити за місцем. Передбачити ухил підлоги до трапу (min = 0,01).
 - Затирка для плитки повинна бути водовідштовхувальна і протигрибкова (у колір плитки).
 - Обробку підлоги і стін виконувати відповідно до технологічних вимог фірми "Ceresit".
 - Перед фінішною обробкою підлоги, існуючу і нову бетонну основу, ретельно очистити і шліфувати поверхню.
 - Перед обробкою, існуючі цегляні стіни очистити від старої штукатурки, фарби, плитки і побілки. Стіна з цегли повинна бути сухою і міцною, без видимих руйнувань згідно з ДСТУ-Н Б А.3.1-23:2013 і ДСТУ-Н Б В.2.6-212:2016. Перед нанесенням штукатурки, поверхню слід очистити від пилу, напливів, масляних плям та інших речовин, що зменшують адгезію. Стіни що потребують зміцнення поверхневого шару, попередньо заґрунтувати ґрунтовкою Ceresit CT 17. Стіни уражені грибок обробити протигрибковим розчином.
 - Кількість матеріалу для опорядження визначити на місці.
 - Елементи та матеріали опорядження можуть бути замінені на аналогічні не перевищуючи кошторис.
- Всі зміни обов'язково узгоджувати з проектною організацією!!!**

2022/26-АБ

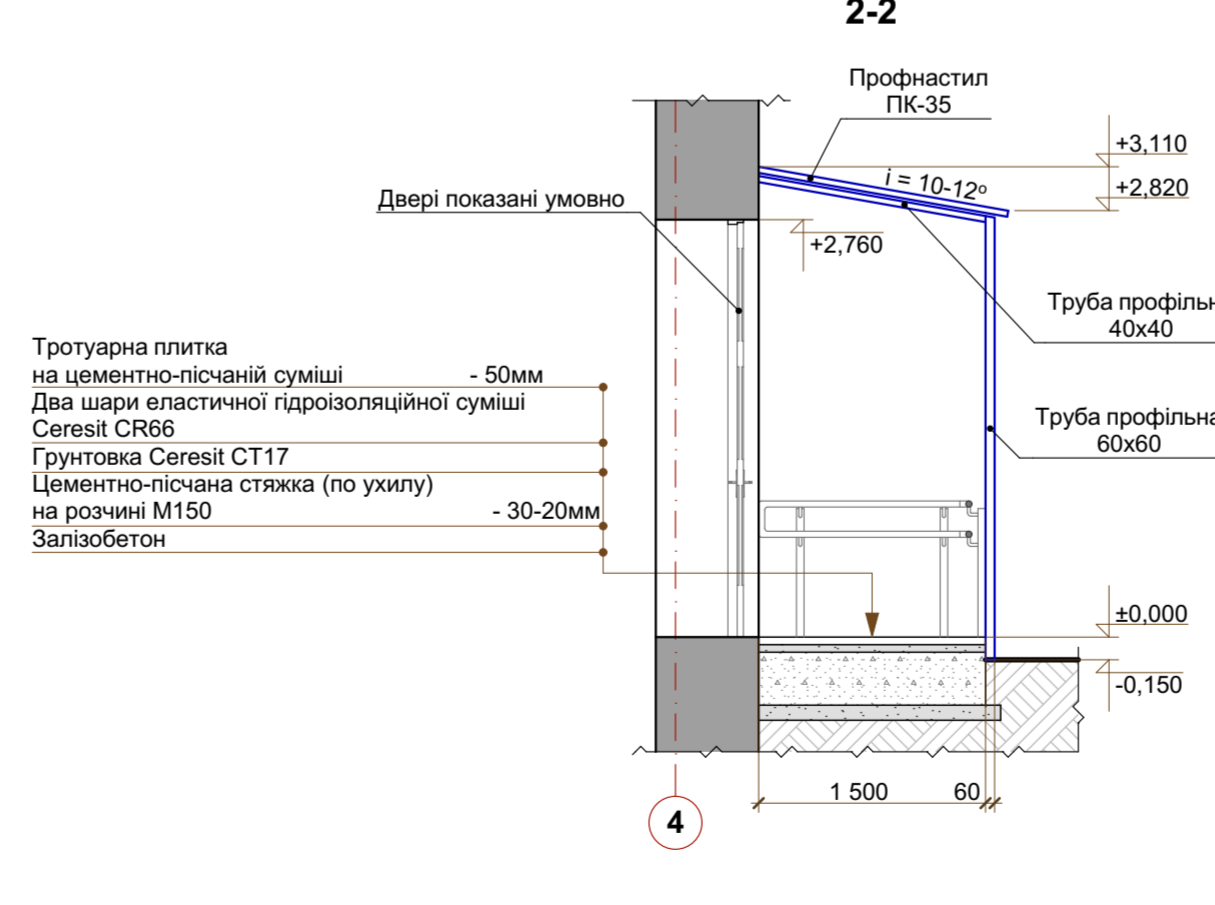
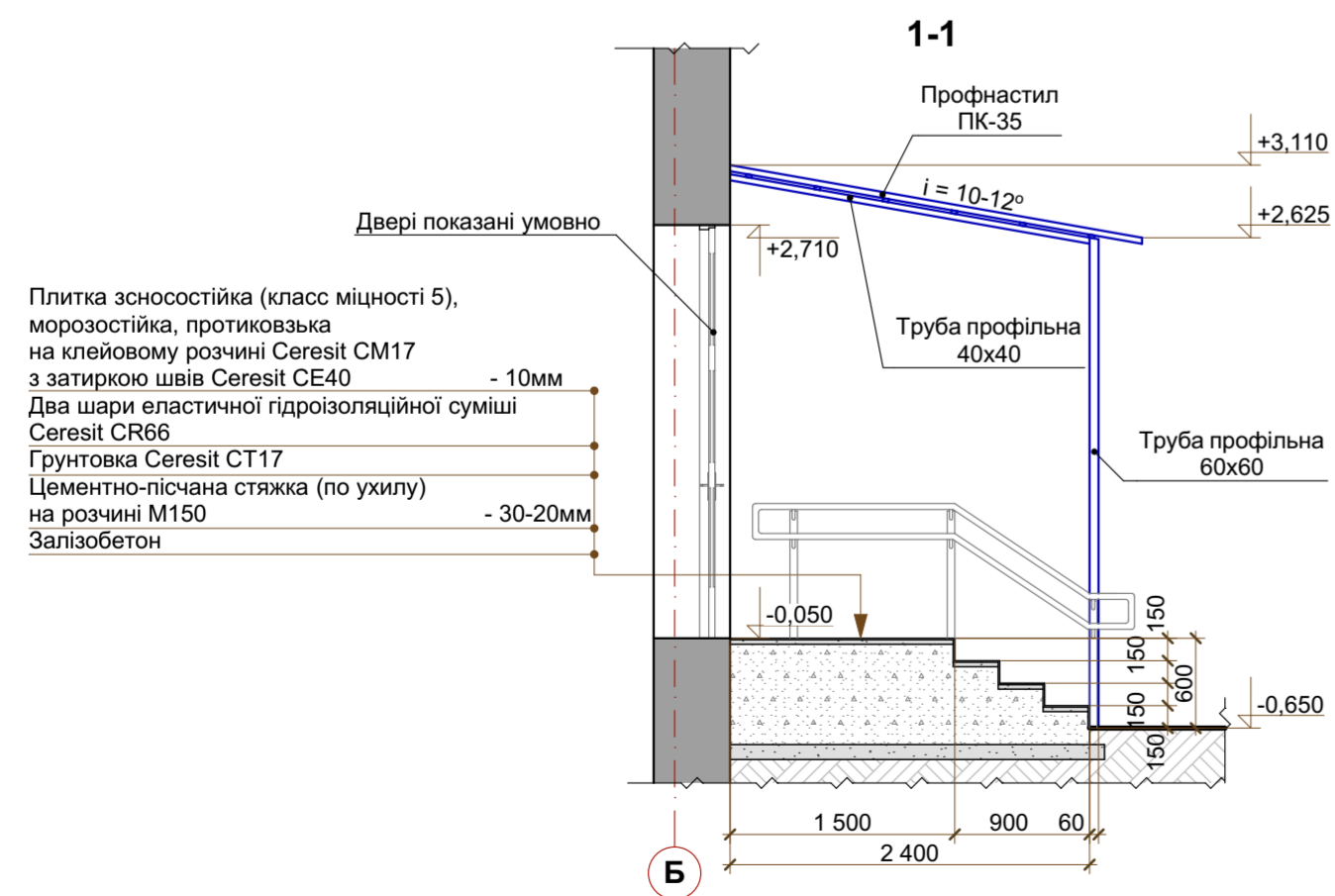
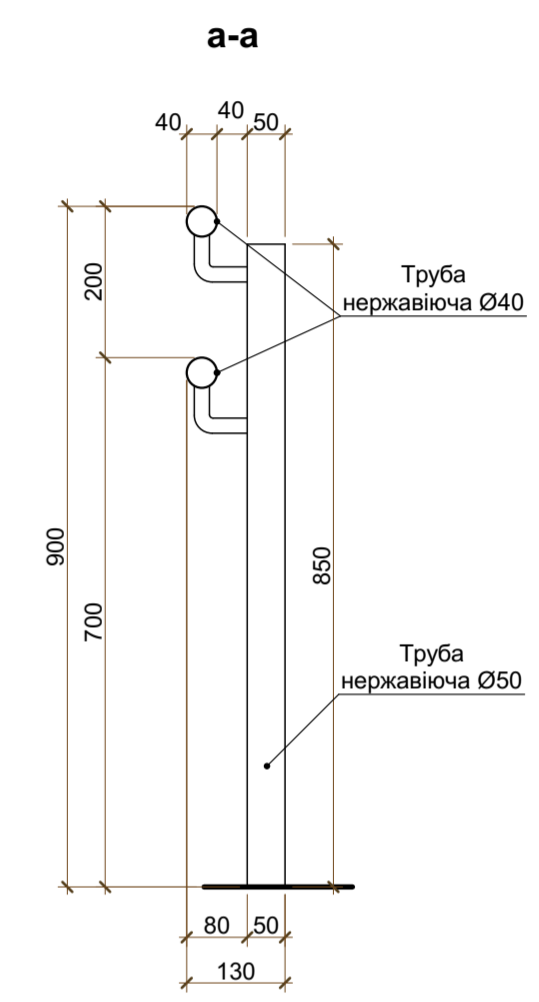
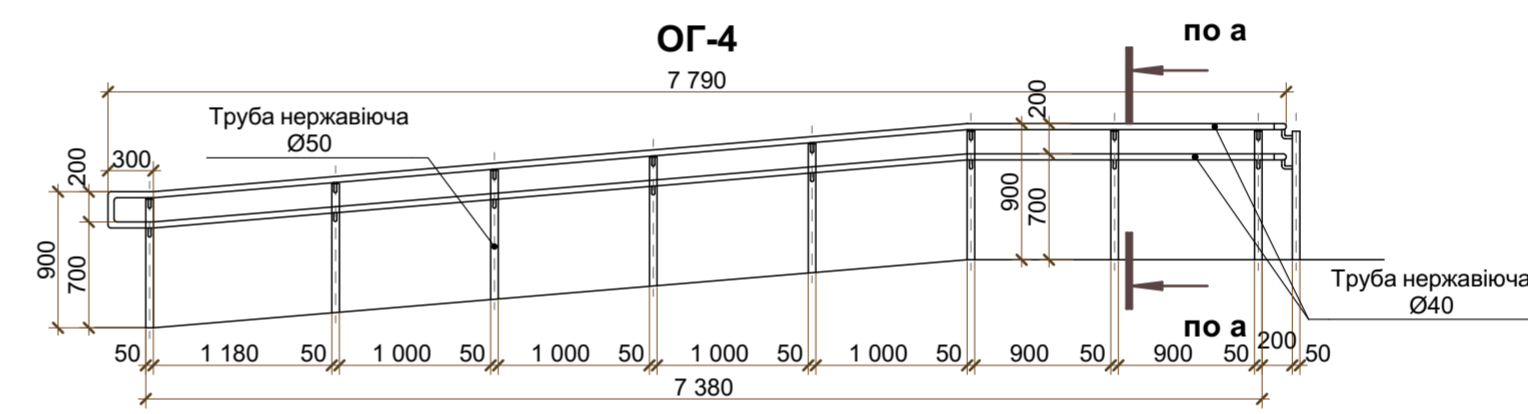
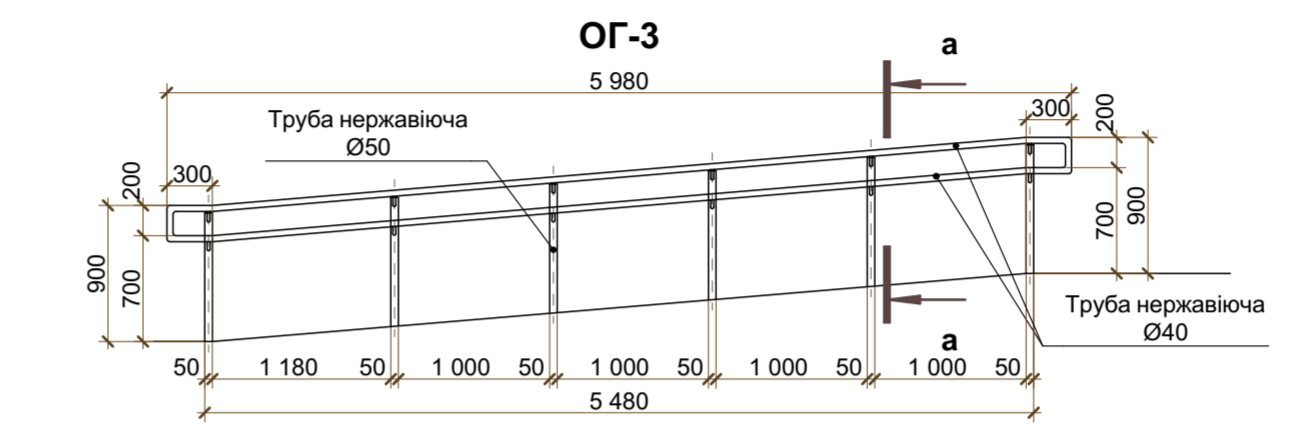
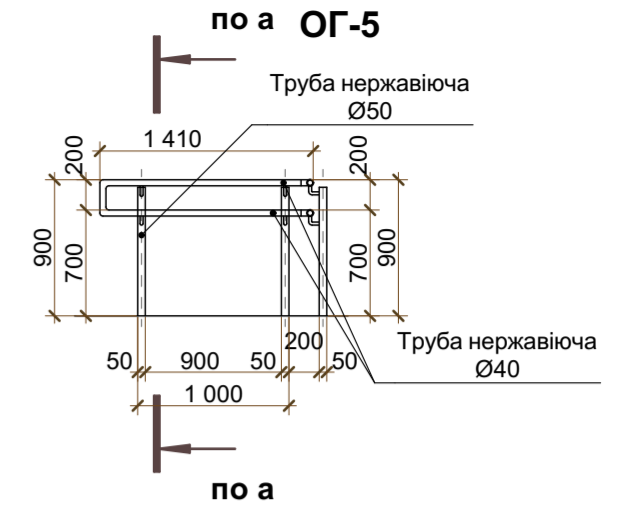
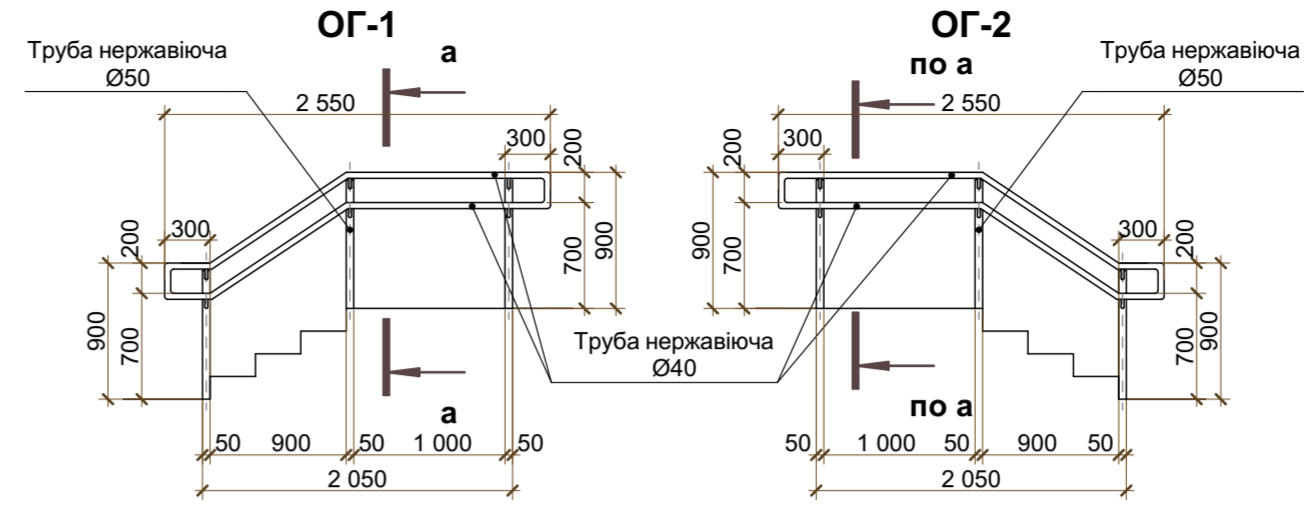
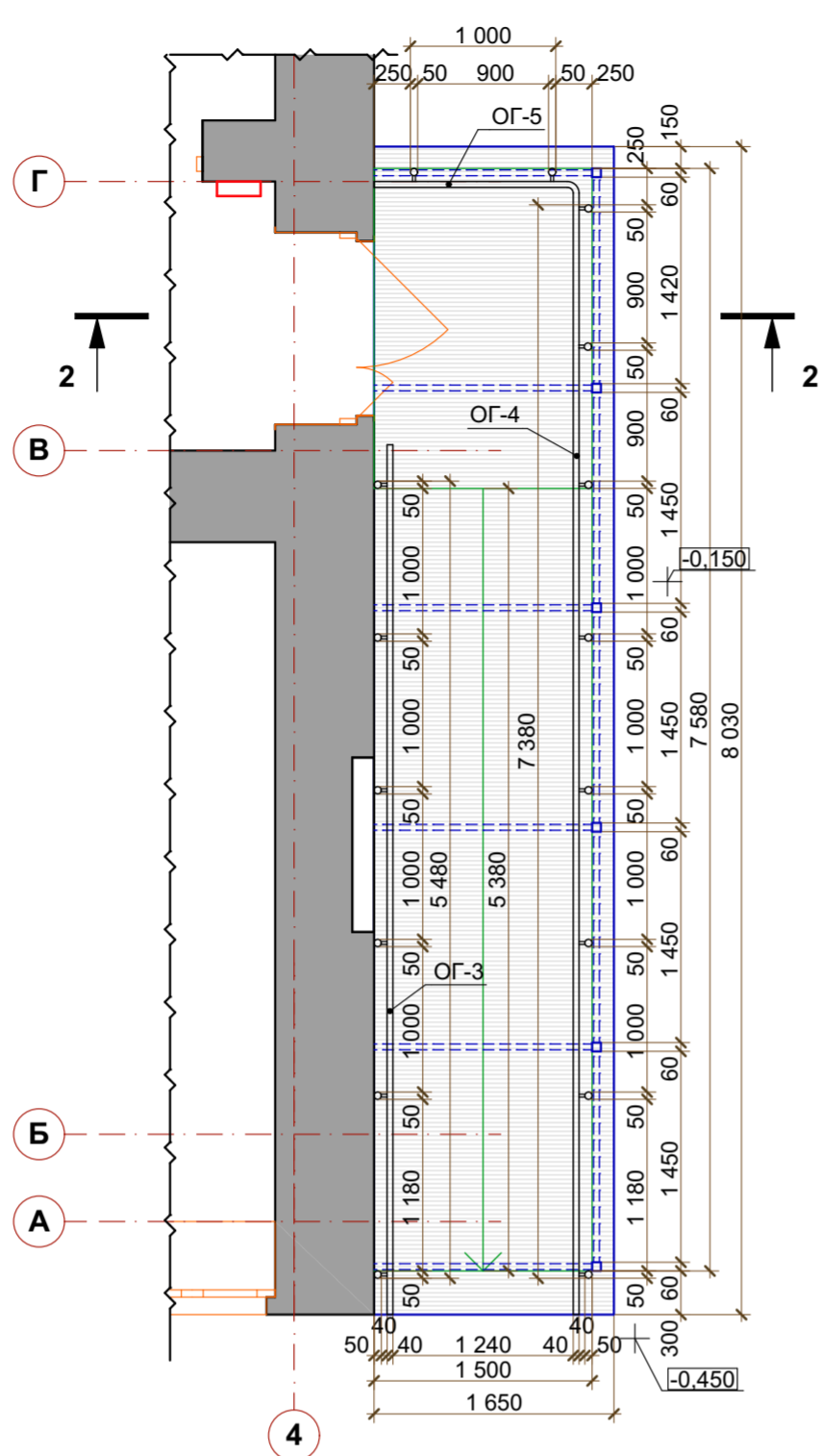
УВКБ ООН

Зм.	Кільк.	Зак.	Недок.	Підп.	Дата				
					10.2022	Поточний ремонт будинку милосердя за адресою: Черкаська область, м. Умань, вул. Садова, 9	Стадія	Аркуш	Аркушів
					10.2022		РП	10	
					10.2022				
Відомість оздоблення приміщень. Експлікація підлоги									

Фрагмент плану ганку Г1



Фрагмент плану ганку Г2



- Загальні вказівки та умовні позначення дані на аркуші загальних даних.
 - Даний аркуш дивитись спільно з аркушем 6.
 - Зварювання металевих елементів виконувати електродами Е42 по ГОСТ 9467-80, катет шва 4мм, але не більше найменшої товщини зварювальних елементів. Довжина шва по всій довжині стику. Шви повинні бути щільними, без подрізів і наплівів. Після виконання зварних швів шлак оббити, шов пофарбувати.
 - Металеві елементи після монтажу пофарбувати емалями марки ПФ 115 по шару ґрунтовки ГФ021 до досягнення загальної товщини покриття 110 мкм.
 - Матеріали опорядження мають мати сертифікати якості. Бути не слизькими, морозостійкими та зносостійкими.
 - Елементи та матеріали опорядження можуть бути замінені на аналогічні не перевищуючи кошторис.
- Всі зміни обов'язково узгоджувати з проєктною організацією!!!**

Погоджено:	
Зам. інв. №	
Підпис і дата	
Інв. №	

2022/26-АБ					
УВКБ ООН					
Зм.	Кільк.	Зак.	Недок.	Підп.	Дата
ГІП					10.2022
Розробив					10.2022
Перевірив					10.2022
Поточний ремонт будинку милосердя за адресою: Черкаська область, м. Умань, вул. Садова, 9					
Фрагмент плану ганку Г1 та Г2. Переріз 1-1, 2-2. Схеми огороження ОГ-1, ОГ-2, ОГ-3, ОГ-4, ОГ-5 (М 1:50). Переріз а-а					
Стадія	РП	Аркуш	11	Аркушів	