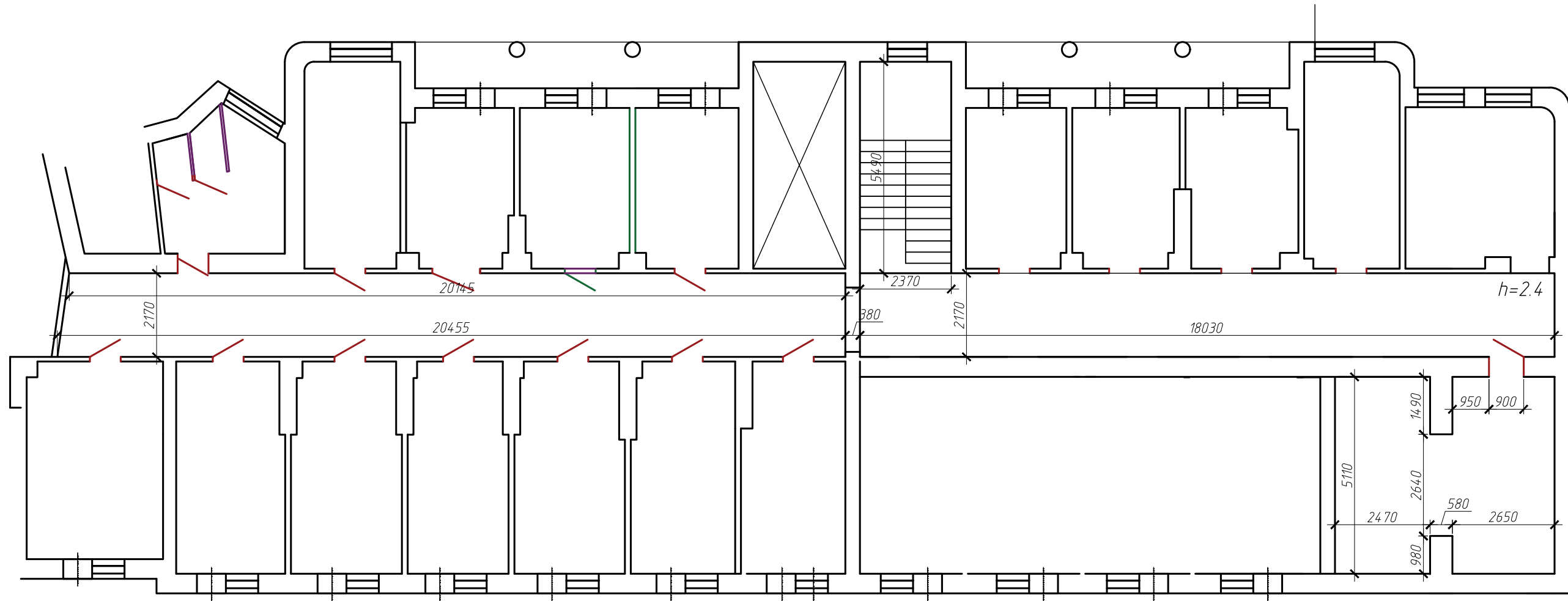
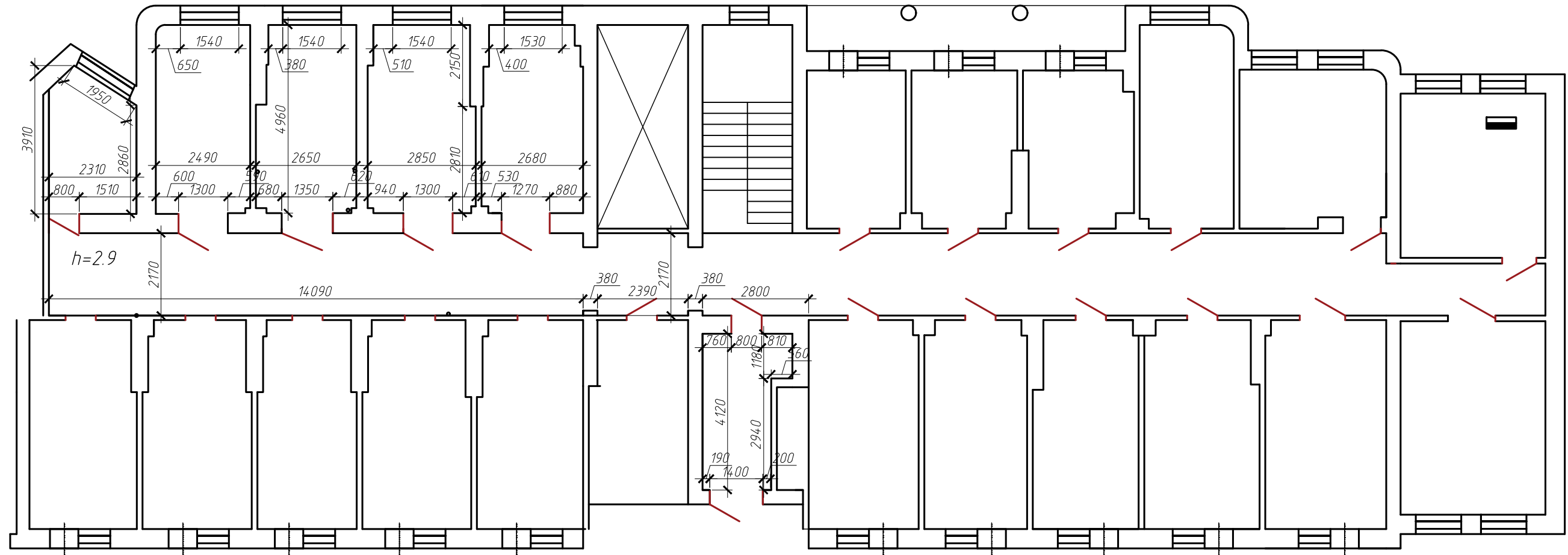


План підвального поверху



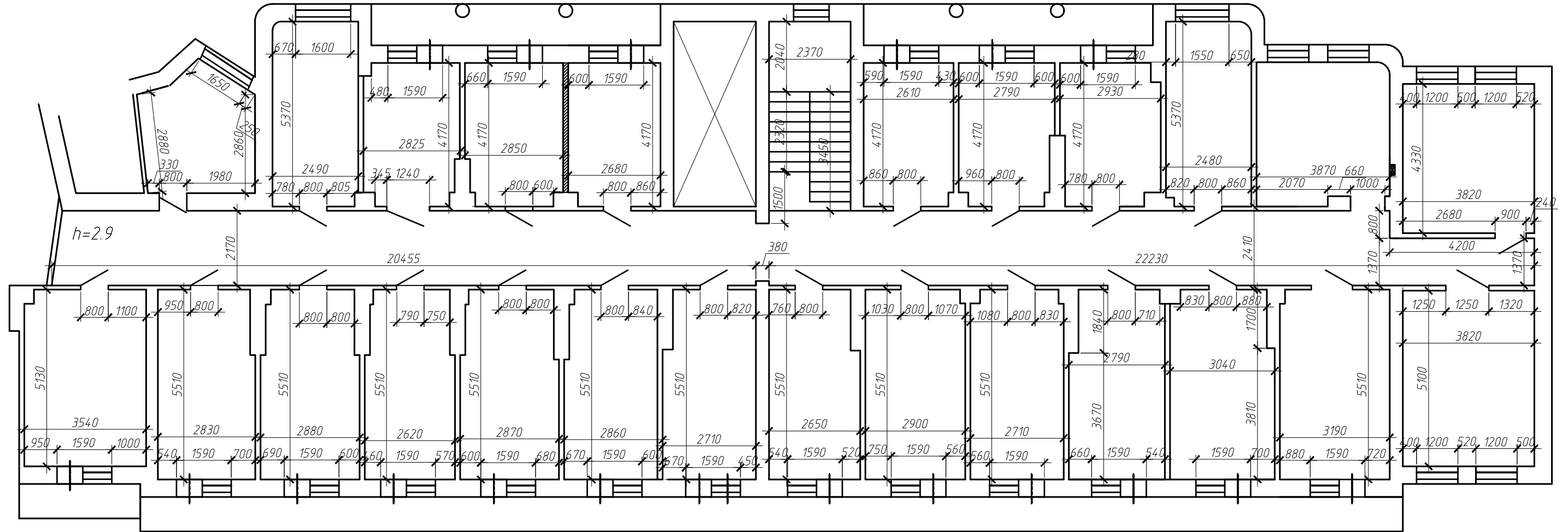
						"Поточний ремонт житлового приміщення для тимчасового перебування внутрішньо переміщених (евакуйованих) осіб"			
Зм.	Кільк.	Арк.	№ док.	Підпис	Дата	Житлове приміщення для тимчасового перебування внутрішньо переміщених (евакуйованих) осіб	Стадія	Аркуш	Аркушів
Виконав		Федас Ю.В.						1	
Перевірів		Іваник.Ю.І.				План підвального поверху	ТзОВ "Компанія"Спецпроектбуд" 2022р.		
ГП		Іваник.Ю.І.							

План 1-го поверху



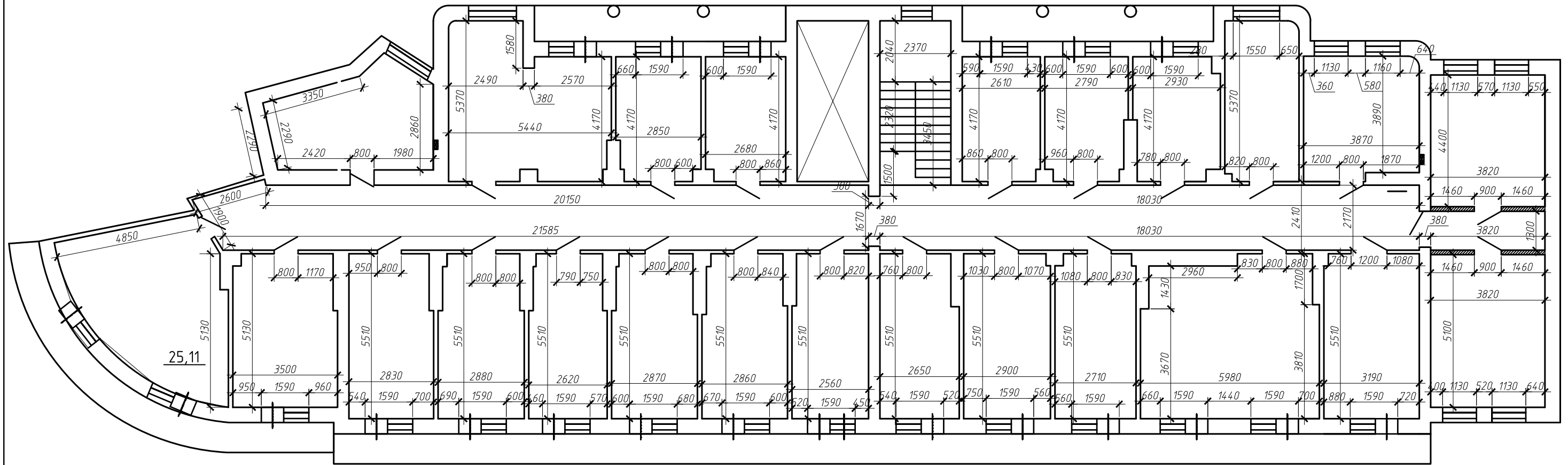
Зм.	Кільк.	Арк.	№ док.	Підпис	Дата				
						"Поточний ремонт житлового приміщення для тимчасового перебування внутрішньо переміщених (евакуйованих) осіб"			
Виконав		Федас Ю.В.				Житлове приміщення для тимчасового перебування внутрішньо переміщених (евакуйованих) осіб	Стадія	Аркуш	Аркушів
Перевірів		Іваник Ю.І.						2	
						План 1-го поверху	ТзОВ "Компанія "Спецпроектбуд" 2022р.		
ГП		Іваник Ю.І.							

План 2-го поверху



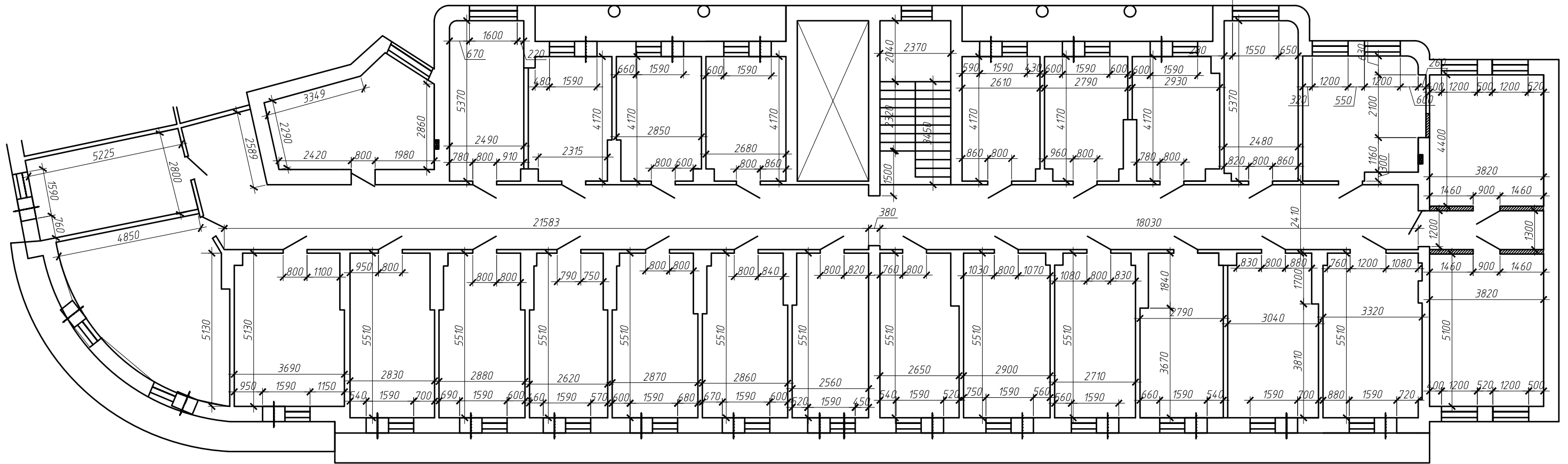
						"Поточний ремонт житлового приміщення для тимчасового перебування внутрішньо переміщених (евакуйованих) осіб"			
Зм.	Кільк.	Арк.	№ док.	Підпис	Дата				
Виконав		Федас Ю.В.				Житлове приміщення для тимчасового перебування внутрішньо переміщених (евакуйованих) осіб	Стадія	Аркуш	Аркушів
Перевірив		Іваник Ю.І.						3	
						План 2-го поверху	ТзОВ "Компанія "Спецпроектбуд" 2022р.		
ГП		Іваник Ю.І.							

План 3-го поверху



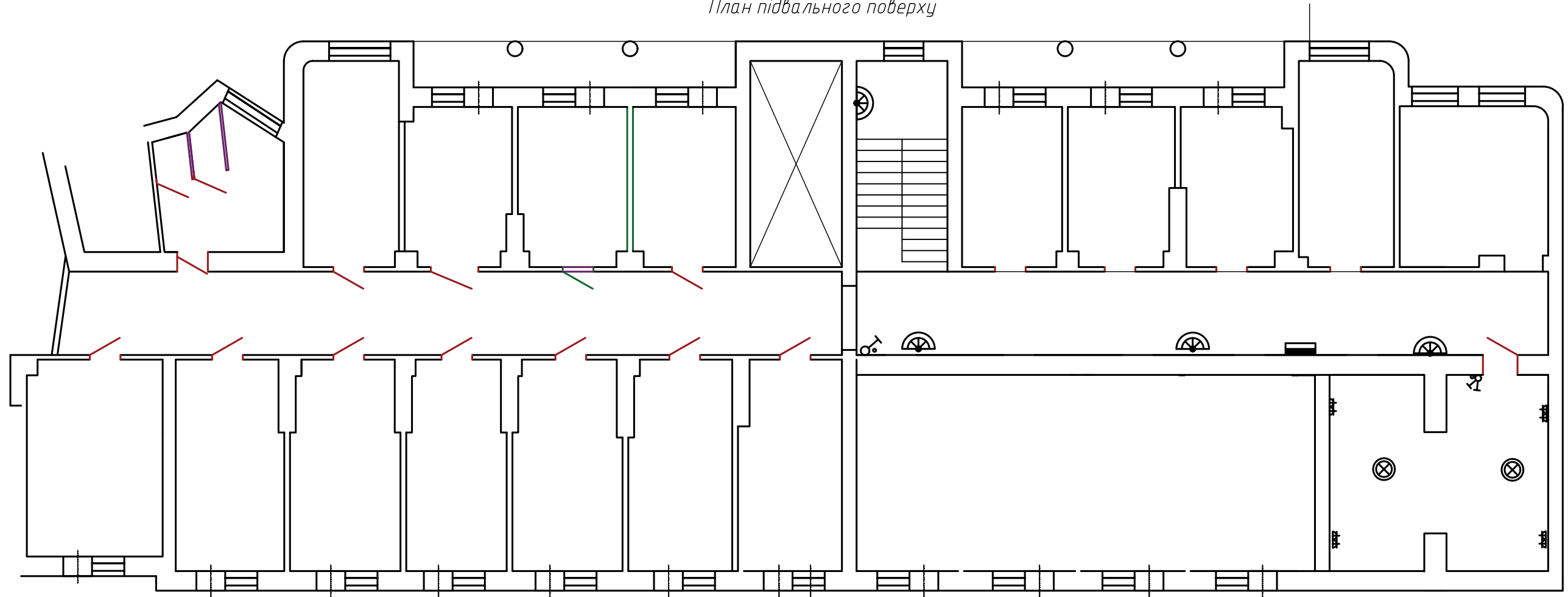
						"Поточний ремонт житлового приміщення для тимчасового перебування внутрішньо переміщених (евакуйованих) осіб"			
Зм.	Кільк.	Арк.	№ док.	Підпис	Дата				
Виконав		Федас Ю.В.				Житлове приміщення для тимчасового перебування внутрішньо переміщених (евакуйованих) осіб	Стадія	Аркуш	Аркушів
Перевірив		Іваник Ю.І.						4	
						План 3-го поверху	ТЗОВ "Компанія" Спецпроектбуд" 2022р.		
		ГП		Іваник Ю.І.					

План 4-го поверху



						"Поточний ремонт житлового приміщення для тимчасового перебування внутрішньо переміщених (евакуйованих) осіб"			
Зм.	Кільк.	Арк.	№ док.	Підпис	Дата				
Виконав		Федас Ю.В.				Житлове приміщення для тимчасового перебування внутрішньо переміщених (евакуйованих) осіб	Стадія	Аркуш	Аркушів
Перевірив		Іваник Ю.І.						5	
						План 4-го поверху	ТзОВ "Компанія"Спецпроектбуд" 2022р.		
		ГП		Іваник Ю.І.					

План підвального поверху



Умовні позначення

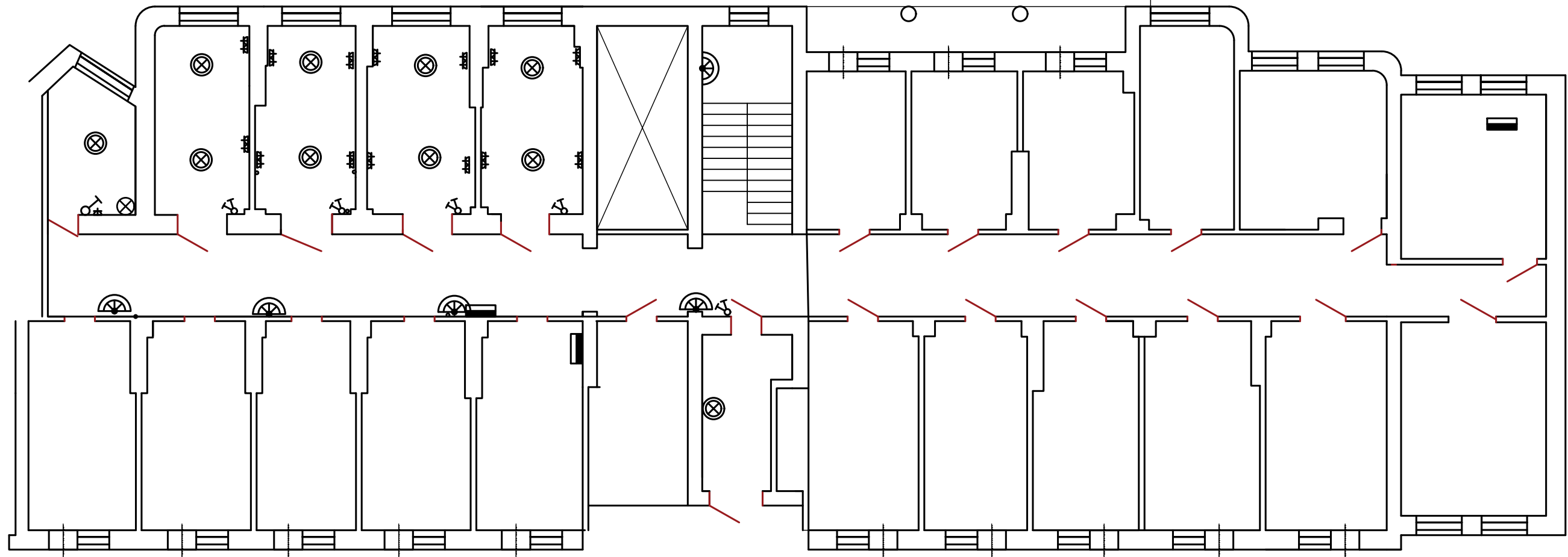
-  світлодіодний світильник накладний типу НПП (потужність на кресленні)
-  світильник накладний (типу НПП), стінового монтажу, з світлодіодною лампою E27
-  щит розподільний низької напруги 380/220 В
-  розетка одинарна 2-полюсна, з захисним контактом, 220В/32А для електроплит
-  розетка одинарна, 2-полюсна, з захисним контактом, 220В/16А
-  розетка подвійна, 2-полюсна, з захисним контактом, 220В/16А
-  вимикач одноклавішний, 220В/10А
-  вимикач двоклавішний, 220В/10А
- Коробка розподільна розгалужувальна
- Бойлер електричний 16 А
-  Витяжний вентилятор 30 Вт
-  Кухонна витяжка 200 Вт
-  світлодіодна панель, стельового монтажу, 600х600

Примітки:

- 1) Під бойлери встановлюються одинарні розетки 16А/220 В з заземленням на висоті 1500 мм від рівня підлоги
- 2) Розташування обладнання уточнити по місці.
- 3) В місцях де вимикач разом з розеткою, розетка монтується на одній лінії з вимикачем але внизу
- 4) Висота монтажу від рівня підлоги: розеток – 300 мм, вимикачів – 900 мм
- 5) Під пральні машини встановлюються звичайні одинарні розетки 16А/220 В з заземленням на висоті 300 мм від рівня підлоги
- 6) В санвузлах встановити розетку IP44 з шторками на висоті 1100 мм

Зм.	Кільк.	Арк.	№ док.	Підпис	Дата				
						"Поточний ремонт житлового приміщення для тимчасового перебування внутрішньо переміщених (евакуйованих) осіб"			
Виконав		Федас Ю.В.				Житлове приміщення для тимчасового перебування внутрішньо переміщених (евакуйованих) осіб	Стадія	Аркуш	Аркушів
Перевірів		Іваник Ю.І.						6	
						План підвального поверху (електрика)	ТзОВ "Компанія" Спецпроектбуд" 2022р.		
ГП		Іваник Ю.І.							

План 1-го поверху



Умовні позначення

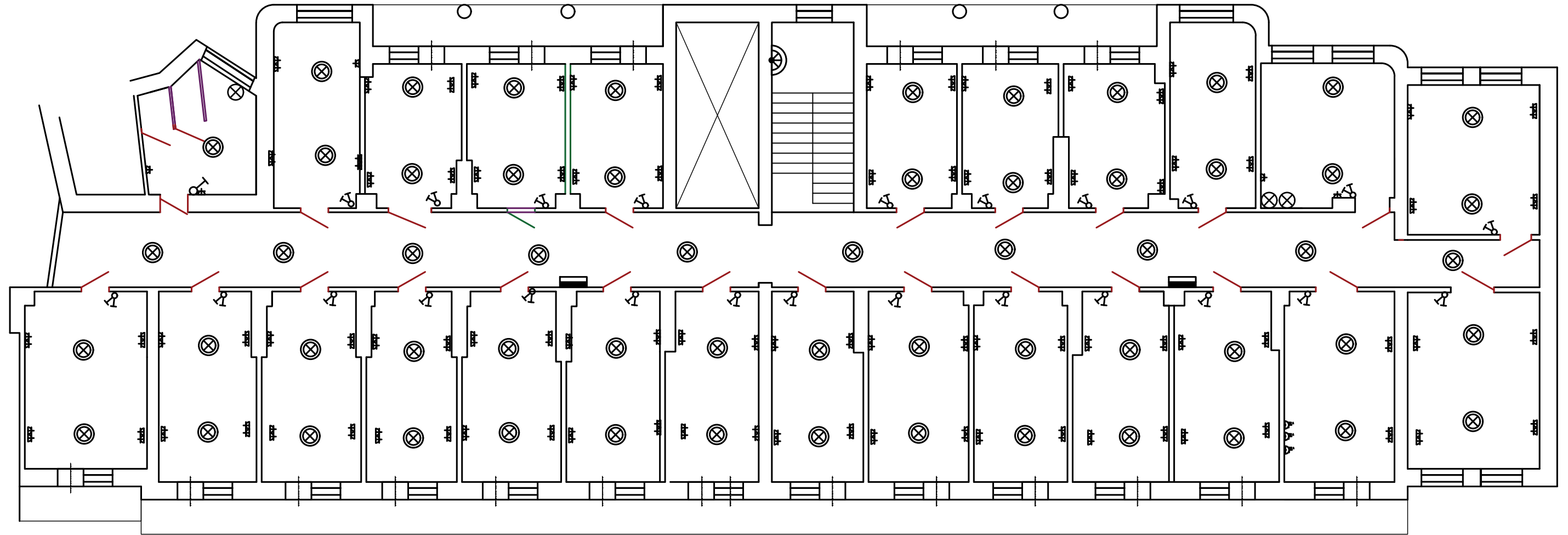
- світлодіодний світильник накладний типу НПП (потужність на кресленні)
- світильник накладний (типу НПП), стінового монтажу, з світлодіодною лампою E27
- щит розподільний низької напруги 380/220 В
- розетка одинарна 2-полюсна, з захисним контактом, 220В/32А для електроплит
- розетка одинарна, 2-полюсна, з захисним контактом, 220В/16А
- розетка подвійна, 2-полюсна, з захисним контактом, 220В/16А
- вимикач одноклавішний, 220В/10А
- вимикач двоклавішний, 220В/10А
- Коробка розподільна розгалужувальна
- Бойлер електричний 16 А
- Витяжний вентилятор 30 Вт
- Кухонна витяжка 200 Вт
- світлодіодна панель, стельового монтажу, 600х600

Примітки:

- 1) Під бойлери встановлюються одинарні розетки 16А/220 В з заземленням на висоті 1500 мм від рівня підлоги
- 2) Розташування обладнання уточнити по місці.
- 3) В місцях де вимикач разом з розеткою, розетка монтується на одній лінії з вимикачем але внизу
- 4) Висота монтажу від рівня підлоги: розеток – 300 мм, вимикачів – 900 мм
- 5) Під пральні машини встановлюються звичайні одинарні розетки 16А/220 В з заземленням на висоті 300 мм від рівня підлоги
- 6) В санвузлах встановити розетку IP44 з шторками на висоті 1100 мм

Зм.	Кільк.	Арк.	№ док.	Підпис	Дата				
						"Поточний ремонт житлового приміщення для тимчасового перебування внутрішньо переміщених (евакуйованих) осіб"			
Виконав		Федас Ю.В.				Житлове приміщення для тимчасового перебування внутрішньо переміщених (евакуйованих) осіб	Стадія	Аркуш	Аркушів
Перевірів		Іваник Ю.І.						7	
						План 1-го поверху (електрика)	ТзОВ "Компанія "Спецпроектбуд" 2022р.		
ГП		Іваник Ю.І.							

План 2-го поверху



Умовні позначення

- світлодіодний світильник накладний типу НПП (потужність на кресленні)
- світильник накладний (типу НПП), стінового монтажу, з світлодіодною лампою E27
- щит розподільний низької напруги 380/220 В
- розетка одинарна 2-полюсна, з захисним контактом, 220В/32А для електроплит
- розетка одинарна, 2-полюсна, з захисним контактом, 220В/16А
- розетка подвійна, 2-полюсна, з захисним контактом, 220В/16А
- вимикач одноклавішний, 220В/10А
- вимикач двоклавішний, 220В/10А
- Коробка розподільна розгалужувальна
- Бойлер електричний 16 А
- Витяжний вентилятор 30 Вт
- Кухонна витяжка 200 Вт
- світлодіодна панель, стельового монтажу, 600х600

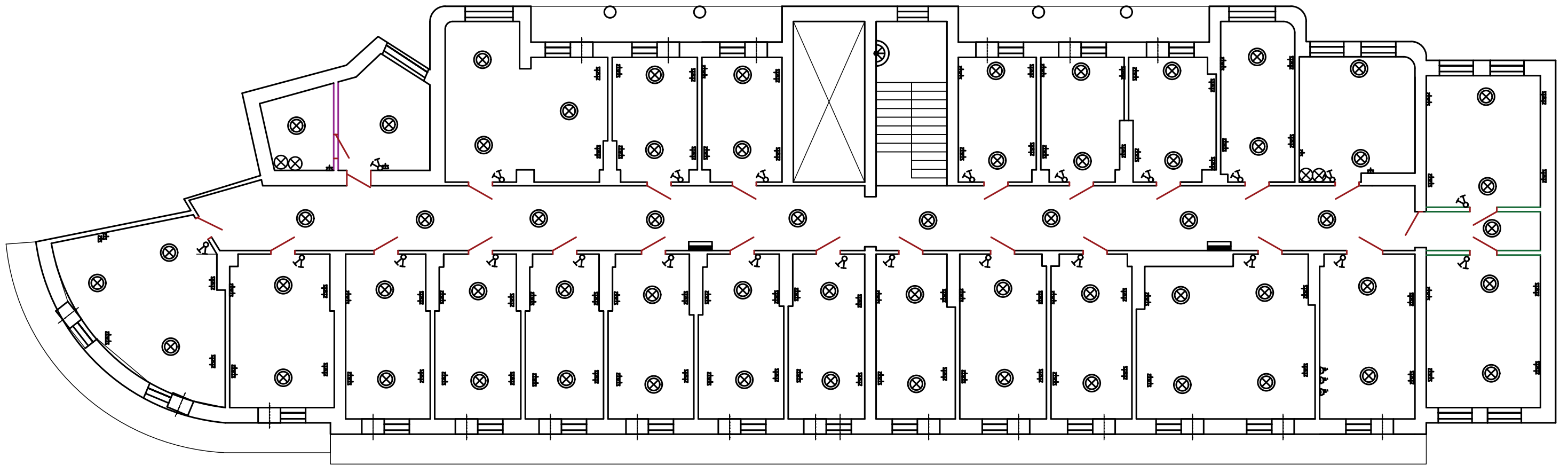
Примітки:

- 1) Під бойлери встановлюються одинарні розетки 16А/220 В з заземленням на висоті 1500 мм від рівня підлоги
- 2) Розташування обладнання уточнити по місці.
- 3) В місцях де вимикач разом з розеткою, розетка монтується на одній лінії з вимикачем але внизу
- 4) Висота монтажу від рівня підлоги: розеток – 300 мм, вимикачів – 900 мм
- 5) Під пральні машини встановлюються звичайні одинарні розетки 16А/220 В з заземленням на висоті 300 мм від рівня підлоги
- 6) В санвузлах встановити розетку IP44 з шторками на висоті 1100 мм

Зм.	Кільк.	Арк.	№ док.	Підпис	Дата				
						"Поточний ремонт житлового приміщення для тимчасового перебування внутрішньо переміщених (евакуйованих) осіб"			
Виконав		Федас Ю.В.				Житлове приміщення для тимчасового перебування внутрішньо переміщених (евакуйованих) осіб	Стадія	Аркуш	Аркушів
Перевірив		Іваник Ю.І.						8	
						План 2-го поверху (електрика)	ТзОВ "Компанія" Спецпроектбуд" 2022р.		
ГП		Іваник Ю.І.							



План 3-го поверху



Умовні позначення

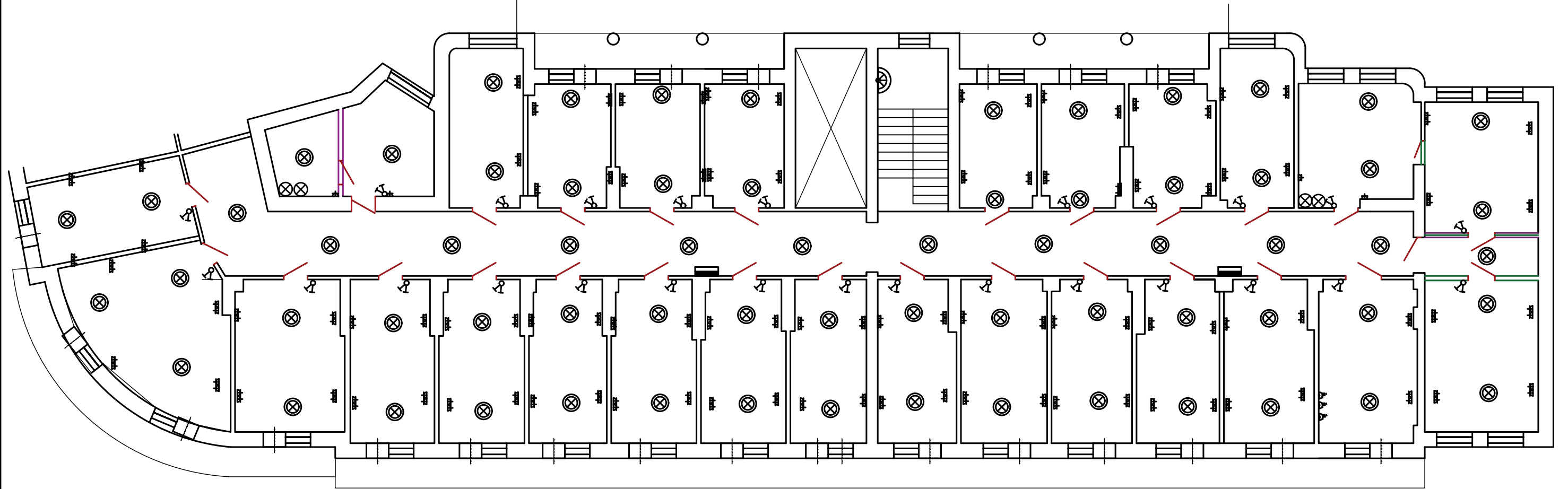
- світлодіодний світильник накладний типу НПП (потужність на кресленні)
- світильник накладний (типу НПП), стінового монтажу, з світлодіодною лампою E27
- щит розподільний низької напруги 380/220 В
- розетка одинарна 2-полюсна, з захисним контактом, 220В/32А для електроплит
- розетка одинарна, 2-полюсна, з захисним контактом, 220В/16А
- розетка подвійна, 2-полюсна, з захисним контактом, 220В/16А
- вимикач одноклавішний, 220В/10А
- вимикач двоклавішний, 220В/10А
- Коробка розподільна розгалужувальна
- Бойлер електричний 16 А
- Витяжний вентилятор 30 Вт
- Кухонна витяжка 200 Вт
- світлодіодна панель, стельового монтажу, 600х600

Примітки:

- 1) Під бойлери встановлюються одинарні розетки 16А/220 В з заземленням на висоті 1500 мм від рівня підлоги
- 2) Розташування обладнання уточнити по місці.
- 3) В місцях де вимикач разом з розеткою, розетка монтується на одній лінії з вимикачем але внизу
- 4) Висота монтажу від рівня підлоги: розеток – 300 мм, вимикачів – 900 мм
- 5) Під пральні машини встановлюються звичайні одинарні розетки 16А/220 В з заземленням на висоті 300 мм від рівня підлоги
- 6) В санвузлах встановити розетку IP44 з шторками на висоті 1100 мм

Зм.	Кільк.	Арк.	№ док.	Підпис	Дата	"Поточний ремонт житлового приміщення для тимчасового перебування внутрішньо переміщених (евакуйованих) осіб"			
Виконав		Федас Ю.В.				Житлове приміщення для тимчасового перебування внутрішньо переміщених (евакуйованих) осіб	Стадія	Аркуш	Аркушів
Перевірив		Іваник Ю.І.						9	
						План 3-го поверху (електрика)	ТзОВ "Компанія" Спецпроектбуд" 2022р.		
ГП		Іваник Ю.І.							

План 4-го поверху



Умовні позначення

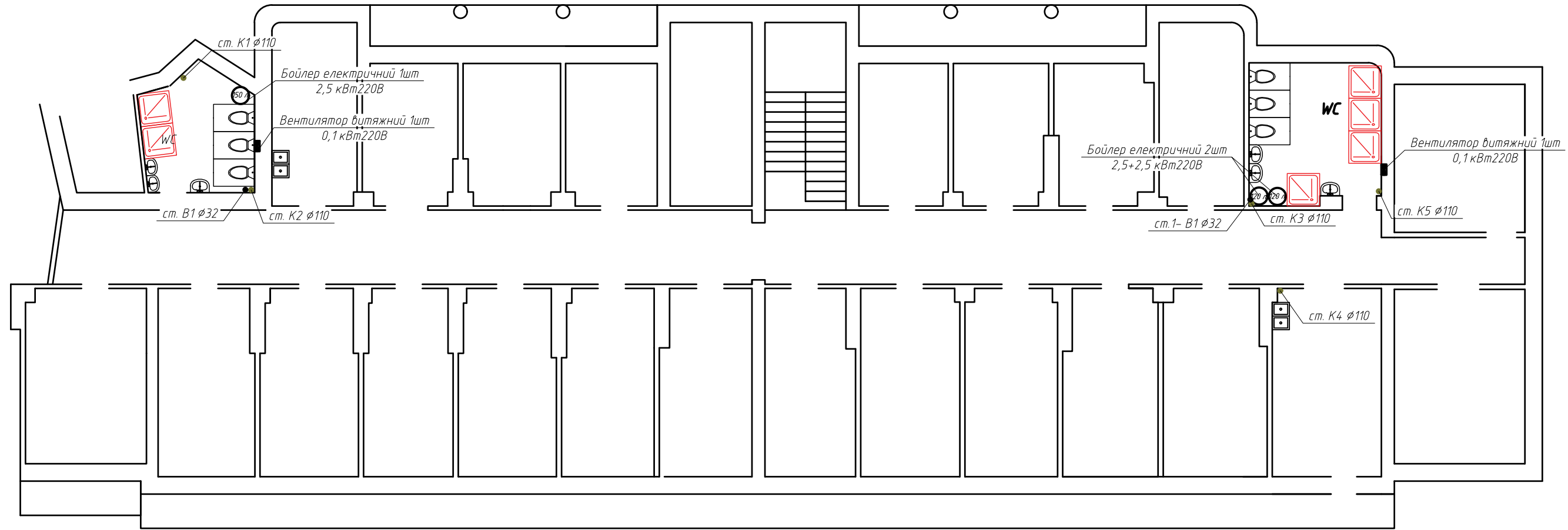
- світлодіодний світильник накладний типу НПП (потужність на кресленні)
- світильник накладний (типу НПП), стінового монтажу, з світлодіодною лампою E27
- щит розподільний низької напруги 380/220 В
- розетка одинарна 2-полюсна, з захисним контактом, 220В/32А для електроплит
- розетка одинарна, 2-полюсна, з захисним контактом, 220В/16А
- розетка подвійна, 2-полюсна, з захисним контактом, 220В/16А
- вимикач одноклавішний, 220В/10А
- вимикач двоклавішний, 220В/10А
- Коробка розподільна розгалужувальна
- Бойлер електричний 16 А
- Витяжний вентилятор 30 Вт
- Кухонна витяжка 200 Вт
- світлодіодна панель, стельового монтажу, 600х600

Примітки:

- 1) Під бойлери встановлюються одинарні розетки 16А/220 В з заземленням на висоті 1500 мм від рівня підлоги
- 2) Розташування обладнання уточнити по місці.
- 3) В місцях де вимикач разом з розеткою, розетка монтується на одній лінії з вимикачем але внизу
- 4) Висота монтажу від рівня підлоги: розеток – 300 мм, вимикачів – 900 мм
- 5) Під пральні машини встановлюються звичайні одинарні розетки 16А/220 В з заземленням на висоті 300 мм від рівня підлоги
- 6) В санвузлах встановити розетку IP44 з шторками на висоті 1100 мм

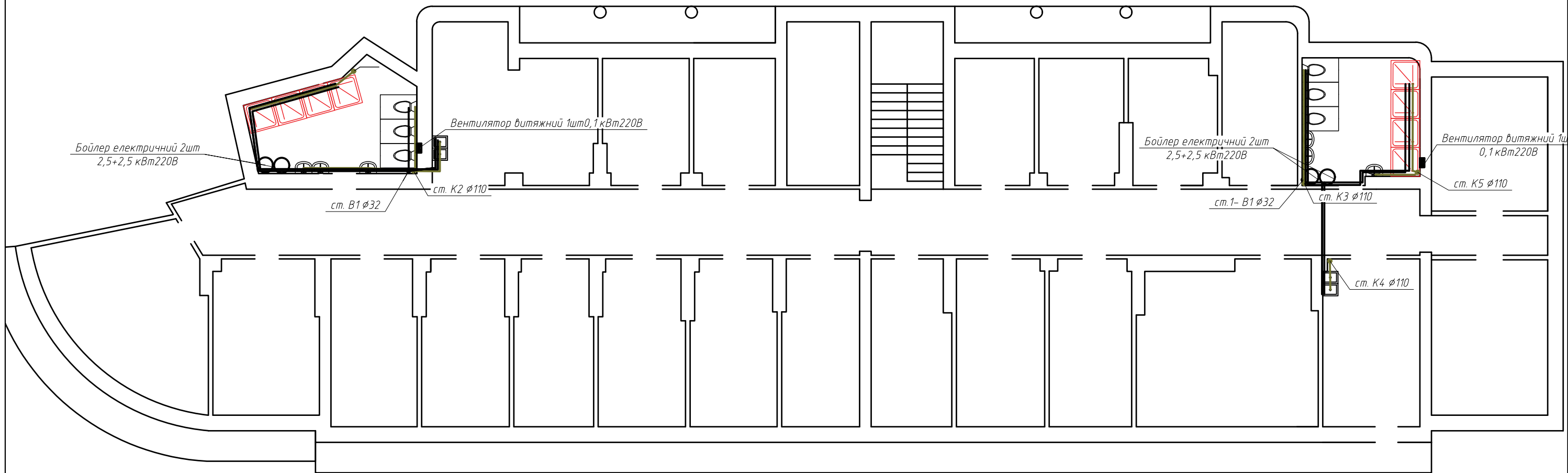
Зм.	Кільк.	Арк.	№ док.	Підпис	Дата				
						"Поточний ремонт житлового приміщення для тимчасового перебування внутрішньо переміщених (евакуйованих) осіб"			
Виконав		Федас Ю.В.				Житлове приміщення для тимчасового перебування внутрішньо переміщених (евакуйованих) осіб	Стадія	Аркуш	Аркушів
Перевірив		Іваник Ю.І.						10	
						План 4-го поверху (електрика)	ТзОВ "Компанія"Спецпроектбуд" 2022р.		
ГП		Іваник Ю.І.							

План 2-го поверху



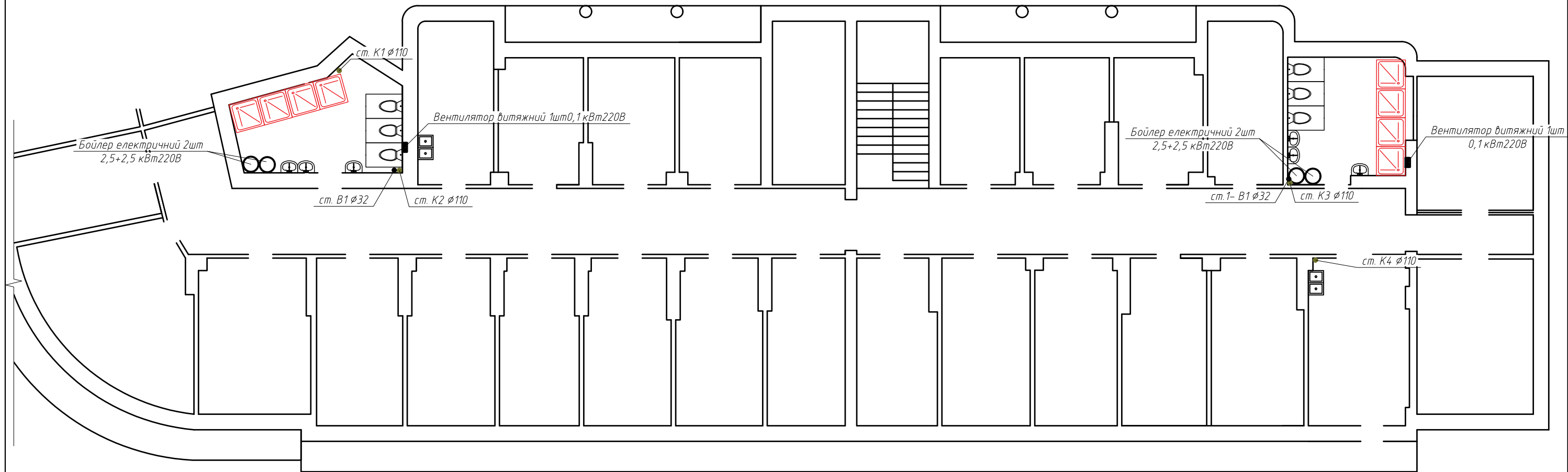
						"Поточний ремонт житлового приміщення для тимчасового перебування внутрішньо переміщених (евакуйованих) осіб"			
Зм.	Кільк.	Арк.	№ док.	Підпис	Дата				
Виконав		Федас Ю.В.				Житлове приміщення для тимчасового перебування внутрішньо переміщених (евакуйованих) осіб	Стадія	Аркуш	Аркушів
Перевірив		Іваник Ю.І.						11	
						План 2-го поверху (сантехніка)	ТзОВ "Компанія"Спецпроектбуд" 2022р.		
ГІП		Іваник Ю.І.							

План 3-го поверху



						"Поточний ремонт житлового приміщення для тимчасового перебування внутрішньо переміщених (евакуйованих) осіб"			
Зм.	Кільк.	Арк.	№ док.	Підпис	Дата				
Виконав		Федас Ю.В.				Житлове приміщення для тимчасового перебування внутрішньо переміщених (евакуйованих) осіб	Стадія	Аркуш	Аркушів
Перевірив		Іваник Ю.І.						12	
						План 3-го поверху (сантехніка)	ТзОВ "Компанія"Спецпроектбуд" 2022р.		
ГІП		Іваник Ю.І.							

План 4-го поверху



						"Поточний ремонт житлового приміщення для тимчасового перебування внутрішньо переміщених (евакуйованих) осіб"			
Зм.	Кільк.	Арк.	№ док.	Підпис	Дата				
Виконав		Федас Ю.В.				Житлове приміщення для тимчасового перебування внутрішньо переміщених (евакуйованих) осіб	Стадія	Аркуш	Аркушів
Перевірів		Іваник Ю.І.						13	
						План 4-го поверху (сантехніка)	ТзОВ "Компанія"Спецпроектбуд" 2022р.		
ГІП		Іваник Ю.І.							