

*Креслення -1*  
*Архітектурно -будівельні рішення /*  
*Drawing-1*  
*Architectural and construction solutions*

*37/22- АБ*

*Реконструкція пункту тимчасового  
розміщення біженців по вул. З.  
Космедем'янської 7 в м. Одеса*

Відомість робочих креслень основного комплексу АБ

1. ЗАГАЛЬНІ ДАНІ

Аркуш	Найменування	Примітка
1-1.1	Загальні дані	
2	План підвалу	
3	План першого поверху	
4	План другого поверху	
5	План третього поверху	
6	План четвертого поверху	
7	План горища	
8	Відомість опорядження приміщень.	
9	Експлікація підлоги.	
10	Специфікація елементів заповнення прорізів.	

Відомість документів на які посилаються і які додаються

Позначення	Найменування	Примітка
Документи на які посилаються		
ДБН В.1.2-14:2018	«Загальні принципи забезпечення надійності та конструктивної безпеки будівельспоруд»	
ДБН В.1.2-2:2006	«Навантаження і впливи. Норми проектування»	
ДБН В.2.2-15:2019	Житлові будинки. Основні положення	
ДБН В.1.1-7:2016	«Пожежна безпека об'єктів будівництва. Загальні вимоги»	
ДБН В.2.6-98:2009	«Бетонні та залізобетонні конструкції. Основні положення»	
ДСТУ-Н Б В.1.1-27:2010	«Захист від небезпечних геологічних процесів, шкідливих експлуатаційних впливів, від пожежі. Будівельна кліматологія»	

Робочий проект розроблено відповідно до чинних норм, правил і стандартів

Головний інженер проекту

Комплект АБ робочого проекту по об'єкту "Реконструкція пункту тимчасового розміщення біженців по вул. З. Космедем'янської 7 в м. Одеса" розроблено на підставі:

- завдання на проектування;
- діючих в Україні будівельних норм та правил;
- завдань суміжників.

Робочі креслення розроблені відповідно до чинних норм, правил і стандартів:

- ДБН В.1.2-14:2018 «Система забезпечення надійності та безпеки будівельних об'єктів.

Загальні принципи забезпечення надійності та конструктивної безпеки будівель і споруд»;

- ДБН В.1.2-2:2006 «Навантаження і впливи. Норми проектування»;
- ДБН В.2.2-15:2019 «Житлові будинки. Основні положення»;
- ДБН В.1.1-7:2016 «Пожежна безпека об'єктів будівництва. Загальні вимоги»;
- ДБН В.2.6-98:2009 «Бетонні та залізобетонні конструкції. Основні положення»;

Розрахункова температура зовнішнього повітря, згідно ДСТУ-Н Б В.1.1-27:2010:

- середня найдільш холодної п'ятиденки - мінус 21° С;
- середня найдільш холодної доби - мінус 26° С.

характеристичне вітрове навантаження для 3 району згідно ДБН В.1.2-2:2006;

характеристичне снігове навантаження 4 району згідно ДБН В.1.2-2:2006;

глибина промерзання ґрунту - 0,9 м;

сейсмічність району - 6 балів.

Клас наслідків (відповідальності) згідно ДСТУ 8855:2019 - СС 2.

Ступінь вогнестійкості згідно ДБН В.1.1-7:2016 - II.

Будівля пункту тимчасового розміщення біженців, приміщення якої підлягають реконструкції - 4-х поверхова, з підвалом під всією будівлею та горищем, прямокутної форми в плані з загальними розмірами в осях 38,20 x 15,12 м.

Жорсткість будівлі забезпечується сумісною роботою стін та жорстким диском перекриття.

Перекриття будівлі збірне залізобетонне з круглопустотних панелей.

Робочим проектом реконструкції передбачається:

- внутрішнє оздоблення приміщень, згідно їх функціонального призначення;
- заповнення дверних прорізів.

За відмітку 0.000 прийнято рівень чистої підлоги першого поверху будівлі пункту тимчасового розміщення біженців.

Висота поверху складає - 3,30 м.

Запроектовані дверні блокі в житлових кімнатах - дерев'яні, в санвузлах - металопластикові, входні двері металеві протизламні утеплені.

В опорядженні приміщень використовувати матеріали, дозволені органами Державного санітарно-епідеміологічного нагляду та виробу, які мають сертифікат відповідності.

Щоденний контроль і нагляд за якістю і терміном виконання будівельних робіт здійснюється силами замовника і будівельно-монтажної організації.

Результати оглядів оформляються актами за участю будівельно-монтажної організації і замовника.

						37/22-1- АБ			
						Реконструкція пункту тимчасового розміщення біженців по вул. З. Космедем'янської 7 в м. Одеса			
Зм.	Кіл.	Арк.	№ док.	Підпис	Дата				
Розробив						Пункту тимчасового розміщення біженців	Стадія	Аркуш	Аркушів
Перевірив							РП	1	10
Н. контр.						Загальні дані			
ГП									

Замість інв. №

Підпис і дата

Інв. № ориг.

Всі приховані роботи підлягають огляду зі складанням актів по формах приведених в ДБН А.3.1-5:2016. Виконання всіх робіт в проекті, передбачено в літній період. При виконанні робіт в зимовий період необхідні заходи передбачити ПВР.

Всі приховані роботи підлягають огляду зі складанням актів по формах приведених в ДБН А.3.1-5-2016.

Перелік видів робіт, які вимагають складання актів на приховані роботи:

1. Підлоги

- Підготовка основи під підлогу;
- виконання гідроізоляції перекриттів санвузлів перед укладанням наступних конструкцій;
- улаштування кожного шару підлоги (підстиляючих, стяжок, звукоізоляції, гідроізоляції тощо);
- прийняття готової конструкції підлоги.

2. Опорядження стін, стелі

- Улаштування основи під опорядження стін, стелі (наявність захисту приміщень від атмосферних опадів);
- гідроізоляції, теплозвукоізоляції, змонтованих закладних виробів);
- улаштування кожного елемента опорядження стін, стелі;
- прийняття готової конструкції стін, стелі.

3. Улаштування дверей

- Підготовка прорізу та відкосів до монтажу дверних блоків (прямолінійність прорізів);
- перпендикулярність кутів прорізу;
- якість поверхні прорізу у зоні примикань дверей до стін будинків, міцність тримання шару штукатурки);
- прийняття готової конструкції дверей.

2. ТЕХНІКА БЕЗПЕКИ

До початку реконструкції будівлі пункту тимчасового розміщення біженців, замовнику та підрядній будівельній організації на підставі ДБН А.3.1-5:2016 «Організація будівельного виробництва» розробити і узгодити проект виконання робіт (ПВР).

При проведенні будівельно-монтажних робіт необхідно дотримуватись вимог ДБН А.3.2-2-2009 «Охорона праці і промислова безпека у будівництві».

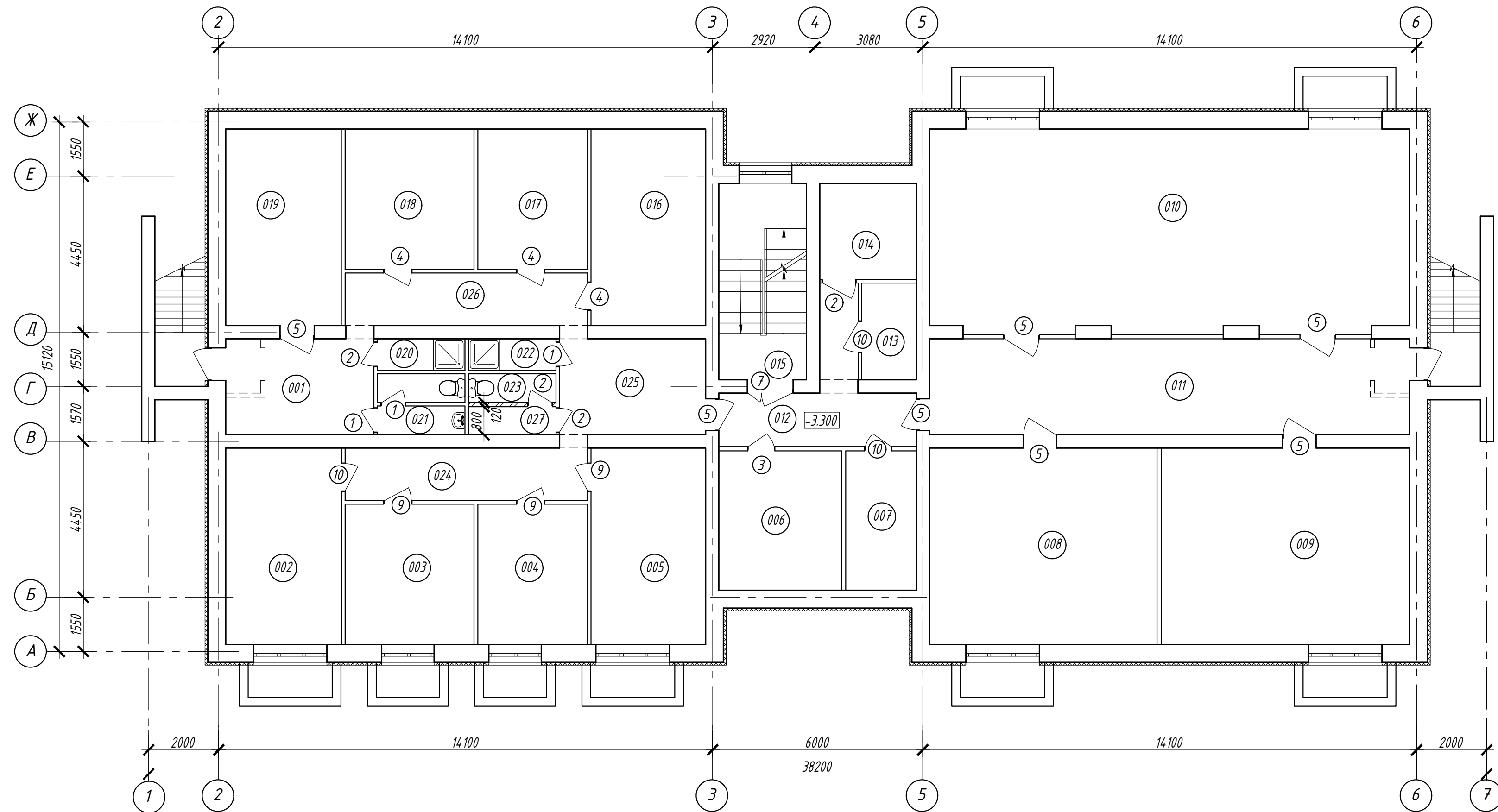
3. ЗАХОДИ З РАДІАЦІЙНОЇ БЕЗПЕКИ

При виконанні будівельно-монтажних робіт для забезпечення радіаційної безпеки необхідно керуватися вимогами чинного законодавства.

Забезпечення радіаційної безпеки передбачає комплекс таких заходів:

- контроль сировини та будівельних матеріалів;
- контроль будівельних конструкцій в процесі виробництва;
- контроль закінчених будівництвом об'єктів.

Замість інв. №								
Підпис і дата								
	37/22-1- АБ							
Інв. № орг.	Реконструкція пункту тимчасового розміщення біженців по вул. З. Космедем'янської 7 в.м. Одеса							
	Зм.	Кіл.	Арк.	№ док.	Підпис	Дата		
Інв. № орг.	Пункту тимчасового розміщення біженців					Стадія	Аркуш	Аркушів
						РП	1.1	
	Загальні данні							
Розробив	Повх							
Перевірив	Горохова							
Н.контр.	Харченко							
ГП	Горохова							



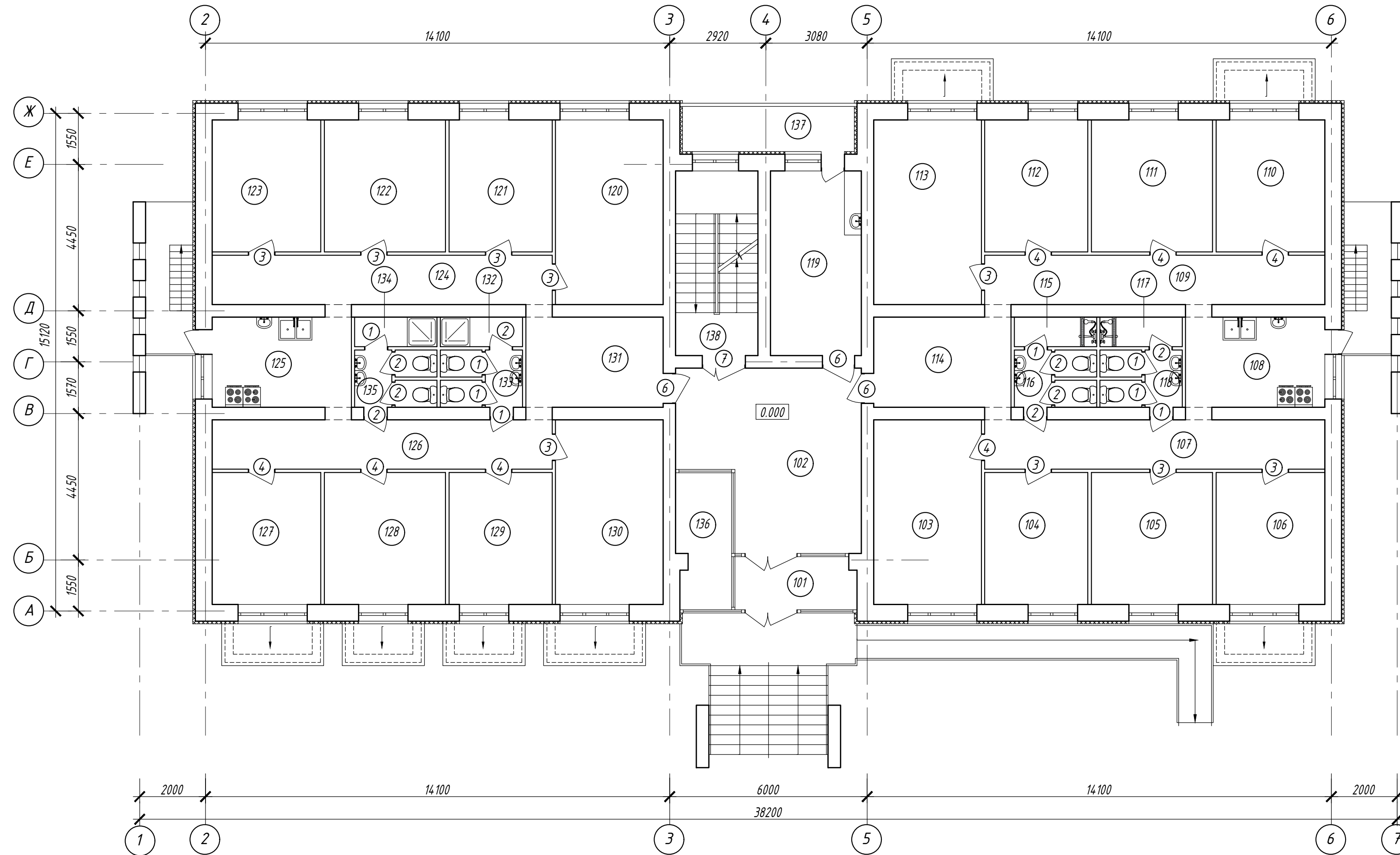
Експлікація приміщень

№ приміщення	Найменування	Площа м <sup>2</sup>	Категор. приміщення	№ приміщення	Найменування	Площа м <sup>2</sup>	Категор. приміщення
001	Коридор	11.60		020	Душова	2.20	
002	Комора чистої постільної білизни	18.60	В	021	Санвузол	4.40	
003	Комора брудної постільної білизни	15.20	В	022	Душова	2.20	
004	Комора речей, що видаються закладом	12.00	В	023	Санвузол	2.00	
005	Комора зберігання особистих речей	18.60	В	024	Коридор	10.30	
006	Технічне приміщення	13.70		025	Коридор	12.20	
007	Електрощитова	8.42	Г	026	Коридор	10.30	
008	Дитяча ігрова кімната	36.50		027	Насосна	2.40	
009	Тринажерна зала	39.80			Загалом по підвалу	436.62	
010	Зала для проведення зборів	76.90					
011	Коридор	37.50					
012	Коридор	12.30					
013	Комора прибирального інвентаря	4.23	В				
014	Насосна	7.60					
015	Сходовва клітина	14.03					
016	Підвальне приміщення	18.60					
017	Підвальне приміщення	11.90					
018	Підвальне приміщення	15.20					
019	Підвальне приміщення	18.60					

1. Даний аркуш дивись разом з аркушами 8...10.
2. Перед початком робіт з оздоблення приміщень виконати демонтаж існуючих тамбурів. Об'єм цегляної кладки, що демонтується - 2,0 м<sup>3</sup>.
3. Виконати демонтаж всіх внутрішніх дверей.
4. Очистити поверхню стін від керамічної плитки - 110,0 м<sup>2</sup>.
5. Очистити поверхню стін від масляного фарбування - 545,14 м<sup>2</sup>.

						37/22-1- АБ		
						Реконструкція пункту тимчасового розміщення біженців по вул. З. Космедем'янської 7 в м. Одеса		
Зм.	Кіл.	Арк.	№ док.	Підпис	Дата			
Розробив						Пункту тимчасового розміщення біженців		
Перевірив						Стадія	Аркуш	Аркушів
						РП	2	
Н. контр.						План підвалу		
ГП								

Завість інв. №  
Підпис і дата  
Інв. № ориг.



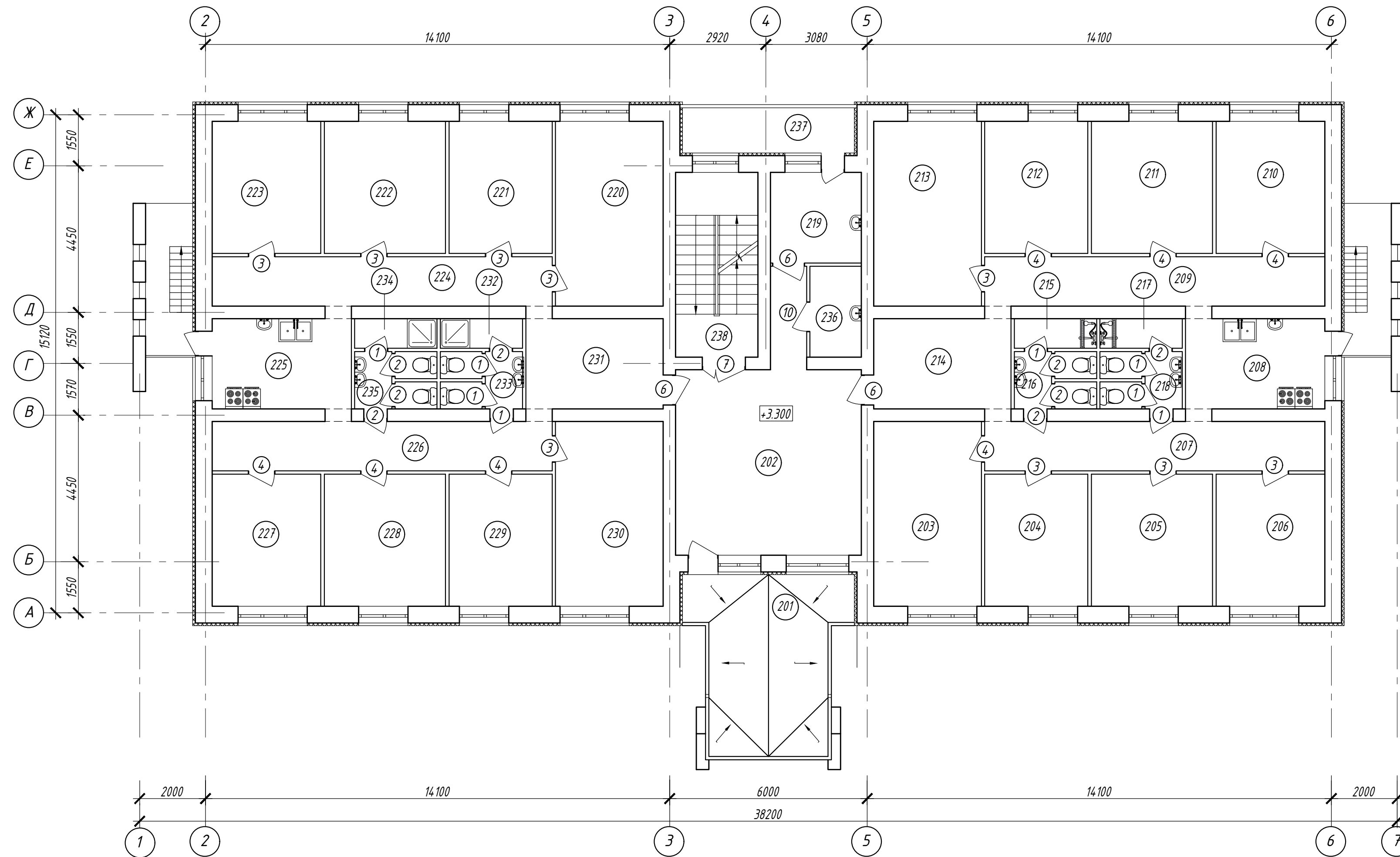
Експлікація приміщень

№ приміщення	Найменування	Площа м <sup>2</sup>	Категор. приміщення	№ приміщення	Найменування	Площа м <sup>2</sup>	Категор. приміщення
101	Тамбур	6.00		120	Житлова кімната	18.60	
102	Вестидюль	28.00		121	Житлова кімната	11.95	
103	Житлова кімната	18.60		122	Житлова кімната	15.20	
104	Житлова кімната	11.95		123	Житлова кімната	13.30	
105	Житлова кімната	15.20		124	Коридор	15.40	
106	Житлова кімната	13.30		125	Кухня	11.60	
107	Коридор	15.40		126	Коридор	15.40	
108	Кухня	11.60		127	Житлова кімната	13.30	
109	Коридор	15.40		128	Житлова кімната	15.20	
110	Житлова кімната	13.30		129	Житлова кімната	11.95	
111	Житлова кімната	15.20		130	Житлова кімната	18.60	
112	Житлова кімната	11.95		131	Коридор	12.20	
113	Житлова кімната	18.60		132	Душова чоловіча	2.20	
114	Коридор	12.20		133	Санвузол чоловічий	4.40	
115	Душова чоловіча	2.20		134	Душова жіноча	2.20	
116	Санвузол чоловічий	4.40		135	Санвузол жіночий	4.40	
117	Душова жіноча	2.20		136	Кімната чергового	6.60	
118	Санвузол жіночий	4.40		137	Балкон	7.50	
119	Пральня	15.20		138	Сходова клітина	14.03	
					Загалом по першому поверсі	449.13	

1. Даний аркуш дивись разом з аркушами 8..10.
2. Перед початком робіт з оздоблення приміщень виконати демонтаж існуючої підлоги з керамічної плитки. Площа демонтажу - 64,8 м<sup>2</sup>.
3. Очистити підлогу від лінолеуму - 365,40 м<sup>2</sup>.
4. Виконати демонтаж всіх внутрішніх дверей.
5. Очистити поверхню стін від керамічної плитки - 322,89 м<sup>2</sup>.
6. Очистити поверхні стін від масляного фарбування - 577,22 м<sup>2</sup>.
7. Очистити підлогу балкони від керамічної плитки - 7,50 м<sup>2</sup>.
8. В приміщеннях з підлогою з лінолеума та сходові клітини влаштувати 3м. Пластиковий плінтус - 341,86 п.м.
9. Зовнішні металеві евакуаційні сходи - пофарбувати.

						37/22-1- АБ		
						Реконструкція пункту тимчасового розміщення біженців по вул. З. Космедем'янської 7 в.м. Одеса		
Розробив	Повх	Кіл.	Арк.	№ док.	Підпис	Дата	Пункту тимчасового розміщення біженців	
Перевірив	Горохова						РП	3
Н. контр.	Харченко						План першого поверху	
ГІП	Горохова							

Завісність інв. №  
Підпис і дата  
Інв. № ориг.



Експлікація приміщень

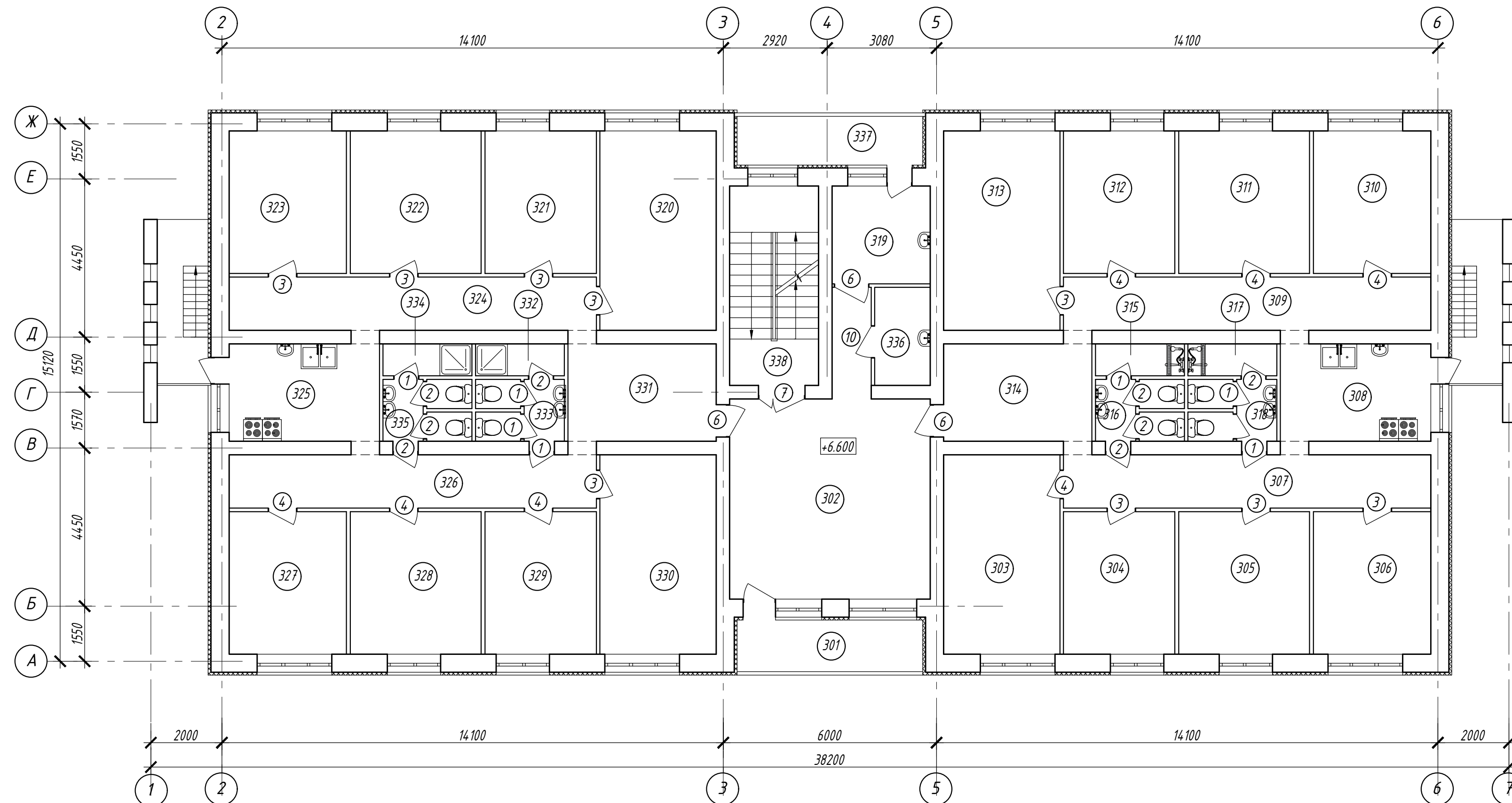
№ приміщення	Найменування	Площа м <sup>2</sup>	Категор. приміщення	№ приміщення	Найменування	Площа м <sup>2</sup>	Категор. приміщення
201	Балкон	22.50		220	Житлова кімната	18.60	
202	Хол	35.60		221	Житлова кімната	11.95	
203	Житлова кімната	18.60		222	Житлова кімната	15.20	
204	Житлова кімната	11.95		223	Житлова кімната	13.30	
205	Житлова кімната	15.20		224	Коридор	15.40	
206	Житлова кімната	13.30		225	Кухня	11.60	
207	Коридор	15.40		226	Коридор	15.40	
208	Кухня	11.60		227	Житлова кімната	13.30	
209	Коридор	15.40		228	Житлова кімната	15.20	
210	Житлова кімната	13.30		229	Житлова кімната	11.95	
211	Житлова кімната	15.20		230	Житлова кімната	18.60	
212	Житлова кімната	11.95		231	Коридор	12.20	
213	Житлова кімната	18.60		232	Душова чоловіча	2.20	
214	Коридор	12.20		233	Санвузол чоловічий	4.40	
215	Душова чоловіча	2.20		234	Душова жіноча	2.20	
216	Санвузол чоловічий	4.40		235	Санвузол жіночий	4.40	
217	Душова жіноча	2.20		236	Комора прибирального інвентаря	4.23	В
218	Санвузол жіночий	4.40		237	Балкон	7.50	
219	Побутова кімната	7.60		238	Сходові клітина	14.03	
					Разом по другому поверху	463.23	

1. Даний аркуш дивись разом з аркушами 8..10.
2. Перед початком робіт з оздоблення приміщень виконати демонтаж існуючої підлоги з керамічної плитки. Площа демонтажу - 53,83 м<sup>2</sup>.
3. Очистити підлогу від лінолеуму - 362,80 м<sup>2</sup>.
4. Виконати демонтаж всіх внутрішніх дверей.
5. Очистити поверхню стін від керамічної плитки - 302,53 м<sup>2</sup>.
6. Очистити поверхні стін від масляного фарбування - 674,35 м<sup>2</sup>.
7. Очистити підлогу балконів від керамічної плитки - 30,0 м<sup>2</sup>.
8. В приміщеннях з підлогою з лінолеума та сходовій клітині влаштувати пластиковий плінтус - 365,96 п.м.

37/22-1- АБ					
Реконструкція пункту тимчасового розміщення біженців по вул. 3. Космедем'янської 7 в.м. Одеса					
Зм.	Кіл.	Арк.	№ док.	Підпис	Дата
Розробив					
Перевірив					
Н. контр.					
ГІП					
Пункту тимчасового розміщення біженців				Стадія	Аркуш
План другого поверху				РП	4
				Аркуші	

Інв. № орг. Підпис і дата Завісць інв. №





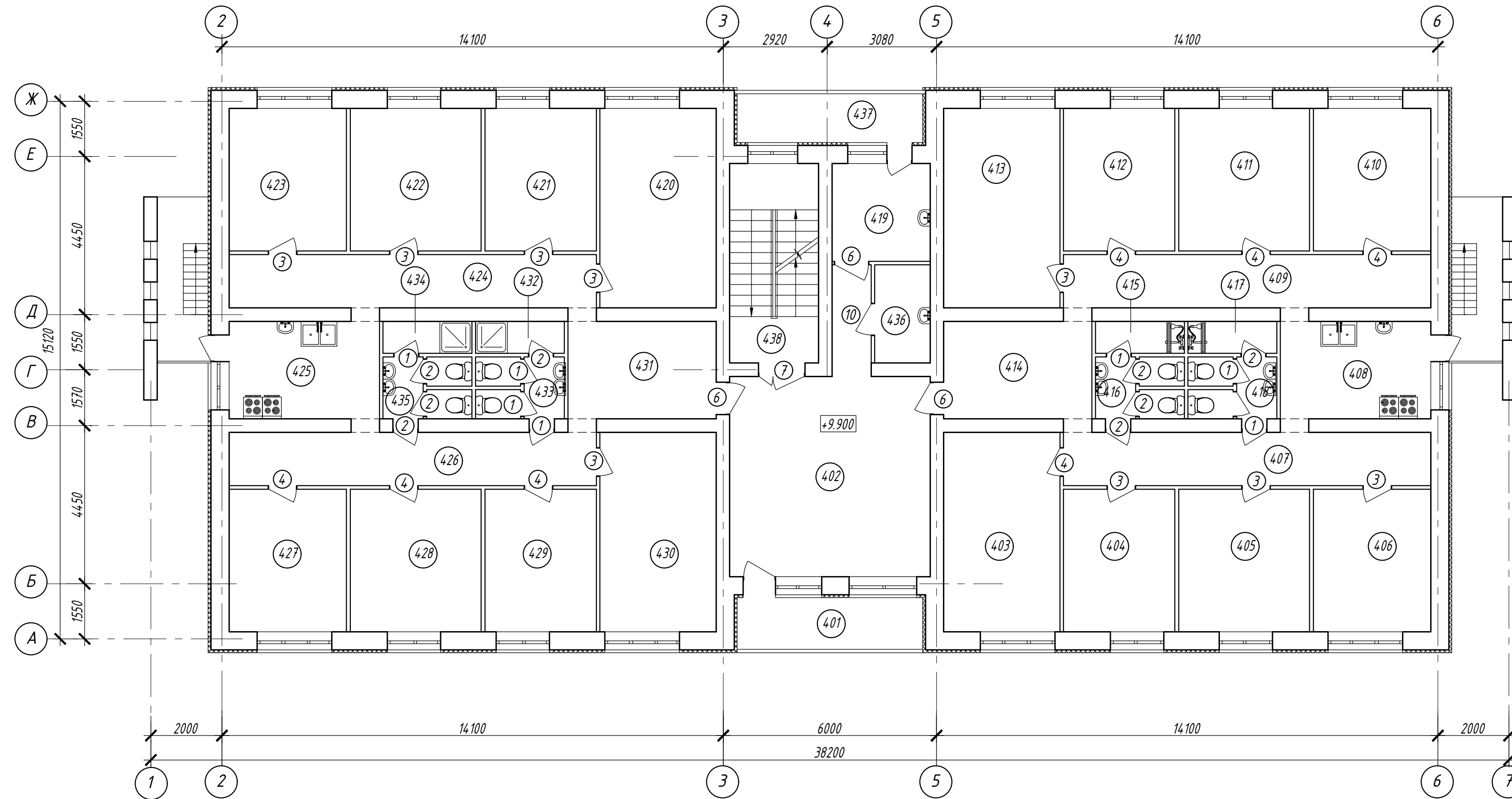
Експлікація приміщень

№ приміщення	Найменування	Площа м <sup>2</sup>	Категор. приміщення	№ приміщення	Найменування	Площа м <sup>2</sup>	Категор. приміщення
301	Балкон	7.50		320	Житлова кімната	18.60	
302	Хол	35.60		321	Житлова кімната	11.95	
303	Житлова кімната	18.60		322	Житлова кімната	15.20	
304	Житлова кімната	11.95		323	Житлова кімната	13.30	
305	Житлова кімната	15.20		324	Коридор	15.40	
306	Житлова кімната	13.30		325	Кухня	11.60	
307	Коридор	15.40		326	Коридор	15.40	
308	Кухня	11.60		327	Житлова кімната	13.30	
309	Коридор	15.40		328	Житлова кімната	15.20	
310	Житлова кімната	13.30		329	Житлова кімната	11.95	
311	Житлова кімната	15.20		330	Житлова кімната	18.60	
312	Житлова кімната	11.95		331	Коридор	12.20	
313	Житлова кімната	18.60		332	Душова чоловіча	2.20	
314	Коридор	12.20		333	Санвузол чоловічий	4.40	
315	Душова чоловіча	2.20		334	Душова жіноча	2.20	
316	Санвузол чоловічий	4.40		335	Санвузол жіночий	4.40	
317	Душова жіноча	2.20		336	Комора прибирального інвентаря	4.23	В
318	Санвузол жіночий	4.40		337	Балкон	7.50	
319	Побутова кімната	7.60		338	Сходові клітина	14.03	
					Разом по третьому поверху	448.26	

- Даний аркуш дивись разом з аркушами 8...10.
- Перед початком робіт з оздоблення приміщень виконати демонтаж існуючої підлоги з керамічної плитки. Площа демонтажу - 53,83 м<sup>2</sup>.
- Очистити підлогу від лінолеуму - 362,80 м<sup>2</sup>.
- Виконати демонтаж всіх внутрішніх дверей.
- Очистити поверхню стін від керамічної плитки - 302,53 м<sup>2</sup>.
- Очистити поверхні стін від масляного фарбування - 674,35 м<sup>2</sup>.
- Очистити підлогу балконів від керамічної плитки - 15,0 м<sup>2</sup>.
- В приміщеннях з підлогою з лінолеума та сходовій клітині влаштувати пластиковий плінтус - 365,96 п.м.

37/22-1- АБ					
Реконструкція пункту тимчасового розміщення біженців по вул. 3. Космедем'янської 7 в.м. Одеса					
Зм.	Кіл.	Арк.	№ док.	Підпис	Дата
Розробив					
Перевірив					
Н. контр.					
ГП					
Пункту тимчасового розміщення біженців				Стадія	Аркуш
				РП	5
План третього поверху				Аркушів	

Інв. № орг. | Підпис і дата | Завісність інв. №



Експлікація приміщень

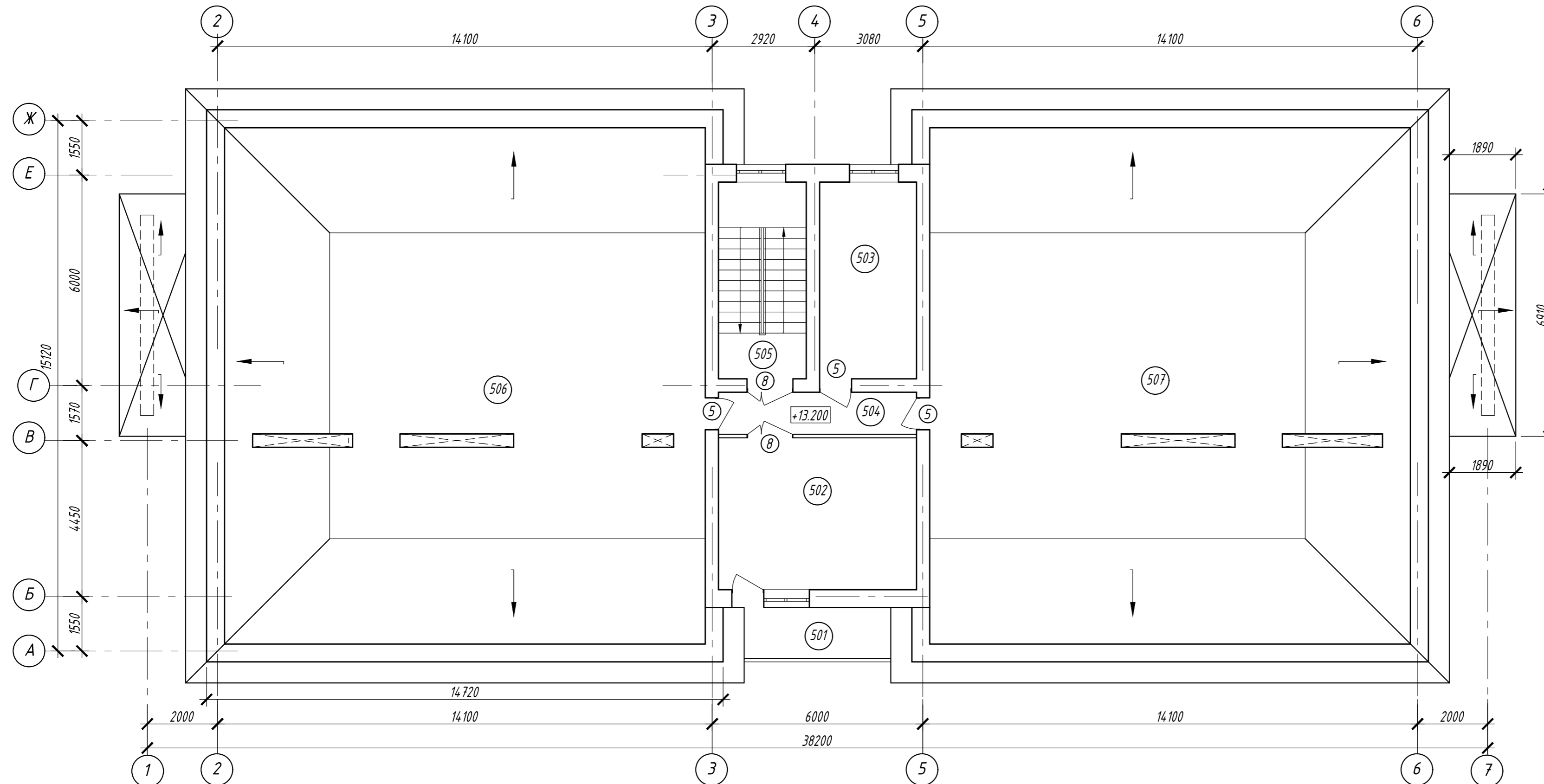
№ приміщення	Найменування	Площа м <sup>2</sup>	Категор. приміщення	№ приміщення	Найменування	Площа м <sup>2</sup>	Категор. приміщення
401	Балкон	7.50		420	Житлова кімната	18.60	
402	Хол	35.60		421	Житлова кімната	11.95	
403	Житлова кімната	18.60		422	Житлова кімната	15.20	
404	Житлова кімната	11.95		423	Житлова кімната	13.30	
405	Житлова кімната	15.20		424	Коридор	15.40	
406	Житлова кімната	13.30		425	Кухня	11.60	
407	Коридор	15.40		426	Коридор	15.40	
408	Кухня	11.60		427	Житлова кімната	13.30	
409	Коридор	15.40		428	Житлова кімната	15.20	
410	Житлова кімната	13.30		429	Житлова кімната	11.95	
411	Житлова кімната	15.20		430	Житлова кімната	18.60	
412	Житлова кімната	11.95		431	Коридор	12.20	
413	Житлова кімната	18.60		432	Душова чоловіча	2.20	
414	Коридор	12.20		433	Санвузол чоловічий	4.40	
415	Душова чоловіча	2.20		434	Душова жіноча	2.20	
416	Санвузол чоловічий	4.40		435	Санвузол жіночий	4.40	
417	Душова жіноча	2.20		436	Комора прибирального інвентаря	4.23	В
418	Санвузол жіночий	4.40		437	Балкон	7.50	
419	Побутова кімната	7.60		438	Сходові клітина	14.03	
					Разом по четвертому поверху	448.26	

- Даний аркуш дивись разом з аркушами 8..10.
- Перед початком робіт з оздоблення приміщень виконати демонтаж існуючої підлоги з керамічної плитки. Площа демонтажу - 53,83 м<sup>2</sup>.
- Очистити підлогу від лінолеуму - 362,80 м<sup>2</sup>.
- Виконати демонтаж всіх внутрішніх дверей.
- Очистити поверхню стін від керамічної плитки - 302,53 м<sup>2</sup>.
- Очистити поверхні стін від масляного фарбування - 674,35 м<sup>2</sup>.
- Очистити підлогу балконів від керамічної плитки - 15,0 м<sup>2</sup>.
- В приміщеннях з підлогою з лінолеуму та сходовій клітині влаштувати пластиковий плінтус - 365,96 п.м.

37/22-1- АБ							
Реконструкція пункту тимчасового розміщення біженців по вул. 3. Космедем'янської 7 в.м. Одеса							
Зм.	Кіл.	Арк.	№ док.	Підпис	Дата		
Розробив	Повх						
Перевірив	Горохова						
Н. контр.	Харченко						
ГІП	Горохова						
Пункту тимчасового розміщення біженців					Стадія	Аркуш	Аркушів
План четвертого поверху					РП	6	

Завісність інв. №  
Підпис і дата  
Інв. № орг.





Експлікація приміщень

№ приміщення	Найменування	Площа м <sup>2</sup>	Категор. приміщення
501	Балкон	7.50	
502	Технічне приміщення	22.53	
503	Технічне приміщення	15.15	
504	Коридор	8.43	
505	Сходові клітина	14.03	
506	Технічне приміщення	199.15	
507	Технічне приміщення	199.15	
Разом по горішці		465.94	

1. Даний аркуш дивись разом з аркушами 8..10.
2. Виконати демонтаж всіх внутрішніх дверей.
3. Очистити підлогу балкону від керамічної плитки - 7.50 м<sup>2</sup>.

Замість інв. №  
Підпис і дата  
Інв. № ориг.

						37/22-1- АБ			
						Реконструкція пункту тимчасового розміщення біженців по вул. З. Космедем'янської 7 в м. Одеса			
Зм.	Кіл.	Арк.	№ док.	Підпис	Дата	Пункту тимчасового розміщення біженців	Стадія	Аркуш	Аркушів
Розробив							РП	7	
Н. контр.						План горішці			
ГІП									

## Відомість опорядження приміщень

Найменування чи номер приміщення	Вид опорядження елементів інтер'єрів							Примітки
	Стеля	Площа, м <sup>2</sup>	Стіни, перегородки	Площа, м <sup>2</sup>	Панель	Висота, м	Площа, м <sup>2</sup>	
1	2	3	4	5	6	7	8	9
<b>Підвал</b>								
001...012, 015...019, 024...026	Підвісна стеля Armstrong	398.22	Поліпшена штукатурка	306.64				Ремонт 30%
			Підготовка під фарбування: - вирівнювання шпаклівкою; - поклейка склосітки; - шпаклювання.	1022.14				
			Фарбування акриловою водоемульсійною фарбою у два шари	1022.14				
013, 014, 020...023, 027		25.03	Поліпшена штукатурка	165.96				
			Облицювання глазурованою керамічною плиткою	165.96				
<b>1 поверх</b>								
101...107, 109...114, 120...124, 126...130, 136, 138	Підвісна стеля Armstrong	362.80	Поліпшена штукатурка	324.68				Ремонт 30%
			Підготовка під фарбування: - вирівнювання шпаклівкою; - поклейка склосітки; - шпаклювання.	1082.28				
			Фарбування акриловою водоемульсійною фарбою у два шари	1082.28				
108, 115...119, 125, 132...135		64.80	Поліпшена штукатурка	322.89				
			Облицювання глазурованою керамічною плиткою	322.89				
<b>2...4- уї поверх *</b>								
202...207, 209...214, 219...224, 226...231, 238 302...307, 309...314, 319...324, 326...331, 338 402...407, 409...414, 419...424, 426...431, 438	Підвісна стеля Armstrong	365.40	Поліпшена штукатурка	337.18				Ремонт 30%
			Підготовка під фарбування: - вирівнювання шпаклівкою; - поклейка склосітки; - шпаклювання.	1123.92	Облицювання глазурованою керамічною плиткою	1.60 м	9.60	В місці встановлення санітарного прибору
			Фарбування акриловою водоемульсійною фарбою у два шари	1123.92				
208, 215...218, 225, 232...236 308, 315...318, 325, 332...336 408, 415...418, 425, 432...436		53.83	Поліпшена штукатурка	302.53				
			Облицювання глазурованою керамічною плиткою	302.53				

Найменування чи номер приміщення	Вид опорядження елементів інтер'єрів							Примітки
	Стеля	Площа, м <sup>2</sup>	Стіни, перегородки	Площа, м <sup>2</sup>	Панель	Висота, м	Площа, м <sup>2</sup>	
1	2	3	4	5	6	7	8	9
<b>горище</b>								
505	Підвісна стеля Armstrong	14.03	Поліпшена штукатурка	13.10				Ремонт 30%
			Підготовка під фарбування: - вирівнювання шпаклівкою; - поклейка склосітки; - шпаклювання.	43.68				
			Фарбування акриловою водоемульсійною фарбою у два шари	43.68				
502...504	Підготовка під фарбування (грунтування) Фарбування акриловою водоемульсійною фарбою за 1 раз	46.11	Підготовка під фарбування (грунтування)	129.36				
			Фарбування акриловою водоемульсійною фарбою за 2 рази	129.36				
015, 138, 238, 338, 438, 505	Нижні площини маршів та площадок сходової клітини		Підготовка під фарбування: - вирівнювання шпаклівкою; - поклейка склосітки; - шпаклювання.	84.18				
			Фарбування акриловою водоемульсійною фарбою у два шари	84.18				
балкони 137, 201, 237, 301, 337, 401, 437, 501	Підшивка пофільованими листами по типу Т8 по металевому каркасу	75.00						

1. Оздоблення дверних та віконних відкосів виконати шляхом їх фарбування акриловою водоемульсійною фарбою за 2 рази. Площа оздоблення відкосів складає - 456 м<sup>2</sup>.
2. При опорядженні приміщень необхідно застосовувати матеріали, дозволені органами Державного санітарно-епідеміологічного та пожежного нагляду.

						37/22-1- АБ		
						Реконструкція пункту тимчасового розміщення біженців по вул. З. Космедем'янської 7 в м. Одеса		
Зм.	Кіл.	Арк.	№ док.	Підпис	Дата			
Розробив						Пункту тимчасового розміщення біженців		
Перевірив								
Н. контр.						РП	8	
ГП						Відомість опорядження приміщень.		

Замість інв. №

Підпис і дата

Інв. № ориг.

\* - об'єми робіт вказані на 1 поверх

## Експлікація підлоги

Найменування чи номер приміщення	Тип підлоги	Схема підлоги або тип підлоги	Дані елементів підлоги	Площа, м <sup>2</sup>
1	2	3	4	5
1 поверх 101...107, 109...114, 120...124, 126...130, 136, 138	I		1. Комерційний зносостійкий лінолеум на теплій основі. 2. Клей для лінолеума 3. Самовирівнююча суміш Ceresit CN-72 -5 мм 4. Стяжка з цементно - піщаного розчину М-150 -30 мм 5. Існуючий склад підлоги 6. З.б. панель перекриття (існуюча) -220 мм	362.80
2 поверх 202...207, 209...214, 219...224, 226...231, 238				365.40
3 поверх 302...307, 309...314, 319...324, 326...331, 338				365.40
4 поверх 402...407, 409...414, 419...424, 426...431, 438				365.40
1 поверх 108, 115...119, 125, 132...135	II		1. Керамічна плитка з шорсткою поверхнею з заповнення швів Ceresit CE40 -8 мм 2. Клей Ceresit CM 11 3. Стяжка з цементно - піщаного розчину М 150 -20 мм 4. Гідроізоляція - 2 шара гідроізолу на бітумній мастиці 5. Стяжка з цементно - піщаного розчину М 150 -50 мм 6. З. б. панель перекриття (існуюча) -220 мм	64.80
2 поверх 208, 215...218, 225, 232...236				53.83
3 поверх 308, 315...318, 325, 332...336				53.83
4 поверх 408, 415...418, 425, 432...436				53.83
горище	III		1. Фарба акрилова для бетонних підлог по типу Unisil AK-11 -2 шара 2. Стяжка з цементно - піщаного розчину М-150 -30 мм 3. Існуючий склад підлоги 4. З. б. панель перекриття (існуюча) -220 мм	465.94
сходова клітина 015, 138, 238, 338, 438, 505	IV		1. Фарба акрилова для бетонних підлог по типу Unisil AK-11 -2 шара 2. Існуючий склад підлоги	118.50
балкони 137, 201, 237, 301, 337, 401, 437, 501	V		1. Керамічна плитка з шорсткою поверхнею з заповнення швів Ceresit CE40 -8 мм 2. Клей Ceresit CM 11 3. Стяжка з цементно - піщаного розчину М 150 -20 мм 4. Гідроізоляція - 2 шара гідроізолу на бітумній мастиці 5. З. б. панель перекриття (існуюча) -220 мм	75.00

1. Маркування типів підлог на планах див. арк. 2...7.
2. Рішення по влаштуванню підлог надані по типу системних рішень матеріалами Ceresit.
3. Всі роботи по влаштуванню підлог проводити після зняття оздоблювальних шарів існуючої конструкції підлоги та прокладання інженерних мереж.
4. Рівень верху покриття підлоги в санвузлах та душових на 20 мм нижче суміжних приміщень.
5. Підлогу в приміщеннях, де розташовані трапи, влаштувати з ухилом в сторону трапу  $i=0.005-0.01$ .
6. Ухил полу до трапу здійснюється за рахунок зменшення товщини бетонної підготовки.
7. У всіх приміщеннях з покриттям підлоги з комерційного лінолеуму та у сходовій клітині, влаштувати пластиковий плінтус.
8. При влаштуванні підлог необхідно застосовувати матеріали, дозволені органами Державного санітарно - епідеміологічного та пожежного нагляду.
9. Виконати вогнезахист дерев'яних конструкцій горища 572,62 м<sup>2</sup>

37/22-1- АБ					
Реконструкція пункту тимчасового розміщення біженців по вул. З. Космедем'янської 7 в м. Одеса					
Зм.	Кіл.	Арк.	№ док.	Підпис	Дата
Розробив					
Перевірів					
Н.контр.					
ГП					
Пункту тимчасового розміщення біженців				Стадія	Аркуш
Експлікація підлоги.				РП	9
Експлікація підлоги.					

**Специфікація елементів заповнення прорізів**

Марка	Позначення	Найменування	Кількість на поверх					Всього	Маса од., кг	Примітки *
			підвал	1	2	3	4			
<i>Двері (внутрішні)</i>										
1	ДСТУ EN 14351-1:2020 Вікна та двері. Вимоги	ДП В Г 21-7 Од П БП	3	8	8	8	8	—	35	
2		ДП В Г 21-7 Од Л БП	4	8	8	8	8	—	36	
3		ДД В Г 21-8 Од П БП	1	9	9	9	9	—	37	
4		ДД В Г 21-8 Од Л БП	3	7	7	7	7	—	31	
5		ДД В Г 21-9 Од Л БП	7	—	—	—	—	3	10	
6		ДД В З 21-9 Од Л БП	—	3	3	3	3	—	12	
7		ДД В З 21-13 Дв БП	1	1	1	1	1	—	5	
8		ДД В Г 21-13 Дв БП	—	—	—	—	—	2	2	
9	ДСТУ Б В.2.6-77:2009 Двері металеві протипожежні Загальні технічні умови.	ДМП ЕІ 30 1 21-8 П	3	—	—	—	—	—	3	
10		ДМП ЕІ 30 1 21-8 Л	3	—	1	1	1	—	6	

- Двері замарковані на аркушах 2...7.
- Технічна документація, виготовлення (або постачання) та монтаж виробів із непластифікованого полівінілхлориду (ПВХ) виконується фірмою-виробником, яка має ліцензію на даний вид робіт та сертифікат відповідності на продукцію.
- Остаточні розміри виробів уточнити після виконання обмірів прорізів.
- Для світлопрозорого заповнення дверей на шляхах евакуації належить застосовувати загартоване скло (двері поз. 6, 7). Нижня частина дверних полотнин на висоту не менше ніж 0.3 м від рівня підлоги повинна бути захищена протиударною смугою.
- Протипожежні двері повинні бути обладнані пристроями для самозачинення та мати ущільнення в притулах.
- Елементи заповнення прорізів повинні бути сертифіковані в Україні.

Замість інв. №  
Підпис і дата  
Інв. № ориг.

						37/22-1- АБ			
						Реконструкція пункту тимчасового розміщення біженців по вул. З. Космедем'янської 7 в м. Одеса			
Зм.	Кіл.	Арк.	№ док.	Підпис	Дата				
Розробив						Пункту тимчасового розміщення біженців	Стадія	Аркуш	Аркушів
Перевірив							РП	10	
Н. контр.						Специфікація елементів заповнення прорізів			
ГП									