

---

УВКБ ООН

Поточний ремонт спального корпусу  
за адресою: Черкаська область, м. Городище, вул. 1 Травня, 28

Робочий проект

Том 2

Архітектурно-будівельні рішення

**2022/24-АБ**



ТОВ «АК АРТ-БУД»  
вул. Д. Бедного, 115  
Слов'янськ, Україна, 84107  
office@akartbud.com  
www.akartbud.com

р/р UA483348510000026002962484273  
в ПАТ «ПУМБ»,  
МФО 334851  
код ЄДРПОУ 34511978  
ІНН 345119705637

---

## УВКБ ООН

Поточний ремонт спального корпусу  
за адресою: Черкаська область, м. Городище, вул. 1 Травня, 28

Робочий проєкт

Том 2

Архітектурно-будівельні рішення

**2022/24-АБ**

Директор

Головний інженер проєкту

Відомість основних комплектів робочих креслень			
Номер тому	Позначення	Найменування	Примітка
1	2022/24-ПЗ	Пояснювальна записка	
2	2022/24-АБ	Архітектурно-будівельні рішення	
3	2022/24-ВК	Водопостачання та каналізація	
4	2022/24-К	Кошторисна документація	

Відомість документів на які посилаються		
Позначення	Найменування	Примітка
ДБН В.1.1-7:2016	Пожежна безпека об'єктів будівництва. Загальні вимоги	
ДБН В.2.2-15:2019	Житлові будинки	
ДБН В.2.2-9:2018	Громадські будинки та споруди	
ДБН В.2.2-40:2018	Інклюзивність будівель і споруд	
ДСТУ EN 14351-1:2020	Вікна та двері вимоги	
ДБН В.2.2-10:2018	Заклади охорони здоров'я. Будинки і споруди	

Відомість робочих креслень основного комплекту		
Аркуш	Найменування	Примітка
1	Загальні данні	
2	План обмірів та демонтажу першого поверху (М 1:100)	
3	План обмірів та демонтажу другого поверху (М 1:100)	
4	Експлікація приміщень першого поверху. Експлікація приміщень другого поверху	
5	Обміри фасаду в осях А-Е; 1-7; Е-А; 7-1 (М 1:100)	
6	План першого поверху (М 1:100)	
7	План другого поверху (М 1:100)	
8	Фасад в осях А-Е; 1-7; Е-А; 7-1 (М 1:100)	
9	План першого поверху (доступність для МГН) Специфікація матеріалів та обладнання для МГН	
10	Специфікація елементів заповнення прорізів (двері, вікна). Схема заповнення віконних та дверних прорізів	
11	Вузол установки та утеплення вікна. Переріз А-А	
12	Відомість оздоблення приміщень. Експлікація підлоги	
13	Фрагмент плану ганку. Фрагмент фасаду в осях 4-2. Переріз 1-1. Схема огорожень ОГ-1, ОГ-2 (М1:30). Переріз а-а (М 1:10)	
14	Вузол теплоізоляції мін. ватними плитами. Вузол теплоізоляції мін. ватними плитами (влаштування зовнішніх кутів будівлі)	
15	Теплоізоляція. Схема обрамлення віконних та дверних прорізів. Схема розміщення дюбелів	

Відомість специфікацій		
Аркуш	Найменування	Примітка
9	Специфікація матеріалів та обладнання для МГН	
10	Специфікація елементів заповнення прорізів (вікна, двері)	

Ступінь вогнестійкості будинку та класи вогнестійкості будівельних конструкцій							
Ступінь вогнестійкості	Мінімальні значення класів вогнестійкості будівельних конструкцій і максимальні значення груп поширення вогню по них						
	Стіни				Колони	Сходові площадки, косоури, сходи, балки, марші сходових кліток	Перекрыя міжповерхові (у т.ч. горищі та над підвалами)
	несучі та сходових кліток	само-несучі	зовнішні ненесучі	внутрішні ненесучі (перегородки)			
II	REI 120 M0	REI 60 M0	E 15 M0	EI 15 M0	R 120 M0	R 60 M0	REI 45 M0

## 1. Загальні вказівки

- Робочий проєкт розроблений на підставі:
  - завдання на проєктування;
  - ДБН В.2.2-15:2019 "Житлові будинки. Основні положення";
  - ДБН В.2.2-9:2018 "Громадські будинки та споруди";
  - ДБН В.1.1-7:2016 "Пожежна безпека об'єктів будівництва";
  - ДБН В.2.2-40:2018 "Інклюзивність будівель і споруд";
  - ДБН В.2.2-10:2018 "Заклади охорони здоров'я. Будинки і споруди" - розрахунку категорії складності.
- Ступінь вогнестійкості будівлі II, клас наслідків (відповідальності) СС1.
- Рік побудови - 1976р.
- Обмірні роботи виконані інженерною групою у вересні 2022р.
- На момент обмірів у будівлі проживає 70 внутрішньо переміщених осіб.
- Будівля двоповерхова (без врахування підвального приміщення), у плані має складну архітектурну форму з розмірами в осях 37,55x21,3м. Будівля безкаркасного типу з цегляними поздовжніми та поперечними несучими стінами. Висота першого поверху становить - 3 м. Висота другого поверху становить - 3 м. Рік вводу будівлі в експлуатацію - 1960р.

## 2. Вказівки щодо виконання робіт з монтажу та техніки безпеки

- При виконанні робіт слід керуватися ДБН А.3.2-2-2009 "Промислова безпека в будівництві".
- Згідно ст. 9, 11, 16, 23 .7.2 України «Про забезпечення санітарного та епідемічного благополуччя населення» №4004-12 від 24.02.1994 року використовувані в процесі будівництва матеріали повинні мати висновки держсанепідекспертизи на будівельні матеріали.
- Об'єкт проєктування не включений в список об'єктів, для яких обов'язкова розробка розділу «Інженерно-технічні заходи цивільного захисту (цивільної оборони)» у складі проєктної документації, що визначений Додатком до постанови Кабінету Міністрів України від 9 січня 2014 р. № 6.

## 3. Виробництво будівельно-монтажних робіт

Всі будівельно-монтажні роботи виконувати відповідно до ДБН А.3.2-2-2009 "Промислова безпека в будівництві" Акти на закриття прихованих робіт виконати згідно з переліком наведеним у ДБН А.3.1-5-16 (Додаток Н). При виконанні будівельно-монтажних робіт скласти акти на наступні види прихованих робіт:

- пристрій підлог (кожен конструктивний шар), гідроізоляція підлог; б) герметизація віконних, дверних прорізів.

## 4. Комплекс ремонтно-будівельних робіт передбачених проєктом

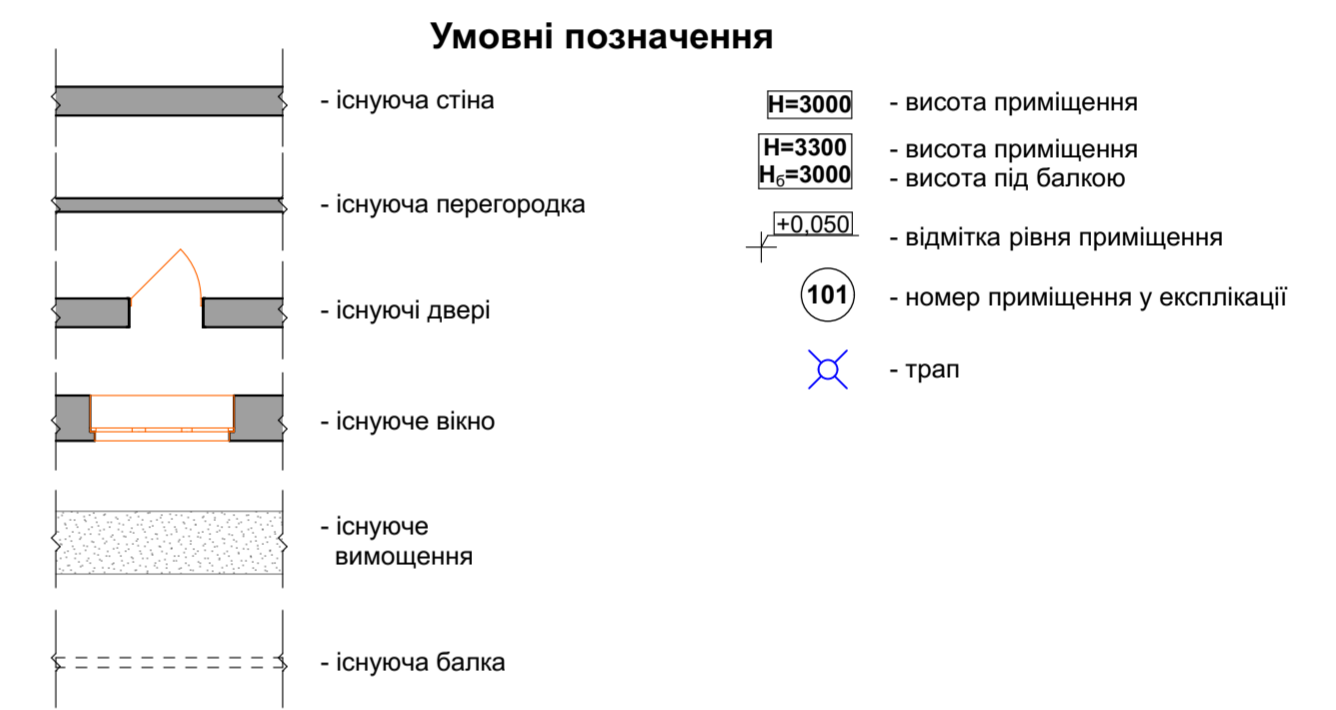
За відносну позначку 0,000 приймаємо рівень підлоги 1-го поверху. Одночасно з кресленнями марки АБ необхідно користуватися кресленнями інших марок проєкту. Проєктною документацією передбачається :

- Утеплення зовнішніх стін двох поверхів.
- Заміна віконних блоків на металопластикові з 5-ти камерного профілю, та подвійним склопакетом (4i-14-4-14-4i). Фактичний опір теплопередачі вікон становить  $R_{\text{факт}}=0,90(\text{м}^2 \cdot \text{К/Вт})$ .
- Заміна вхідних дверей на металопластикові з 5-ти камерного профілю, та подвійним склопакетом (4i-14-4-14-4i). Фактичний опір теплопередачі дверей становить  $R_{\text{факт}}=0,75(\text{м}^2 \cdot \text{К/Вт}) \geq R_{\text{мін}}=0,75(\text{м}^2 \cdot \text{К/Вт})$ .
- Заміна другорядних вхідних дверей на утеплені металеві.
- Заміна котла для системи опалення, та заміна насосів системи опалення.
- Ремонт ганку та встановлення піддашку до входу в будівлю. Влаштування пандусу, металевих поручнів і огороження для потреб маломобільних груп населення.
- Заховати і перепрокласти частину труб опалення в підлогу.
- Заміна покриття підлоги в визначених проєктом місцях.
- Ремонт санвузла першого поверху з переплануванням його для потреб маломобільних груп населення, з влаштуванням додаткових душових і виконання оздоблювальних робіт.
- Ремонт санвузлів другого поверху з заміною сантехнічного обладнання, плитки підлоги та стін, покраски частин стін водоемульсійною краскою.
- Ремонт приміщень душових с заміною труб, трапів та душових колонок плитки підлоги та стін, покраска частин стін водоемульсійною краскою. Встановлення перегородок душових.
- Встановлення в приміщенні санвузла пральних машин-3 шт. з їх підключенням до електричних мереж і каналізації.

Всі матеріали повинні мати сертифікат відповідності з додатком, що підтверджує вимоги національного стандарту і протоколи пожежних випробувань. Всі роботи з матеріалами Ceresit виконувати відповідно до технологічних вимог фірми "Ceresit". Допускається заміна матеріалів, зазначених в проєкті, на матеріали з аналогічними властивостями без збільшення кошторисної вартості. Заміну матеріалів попередньо узгодити з проєктною організацією.

Проєкт розроблений відповідно до чинних норм, правил і стандартів.

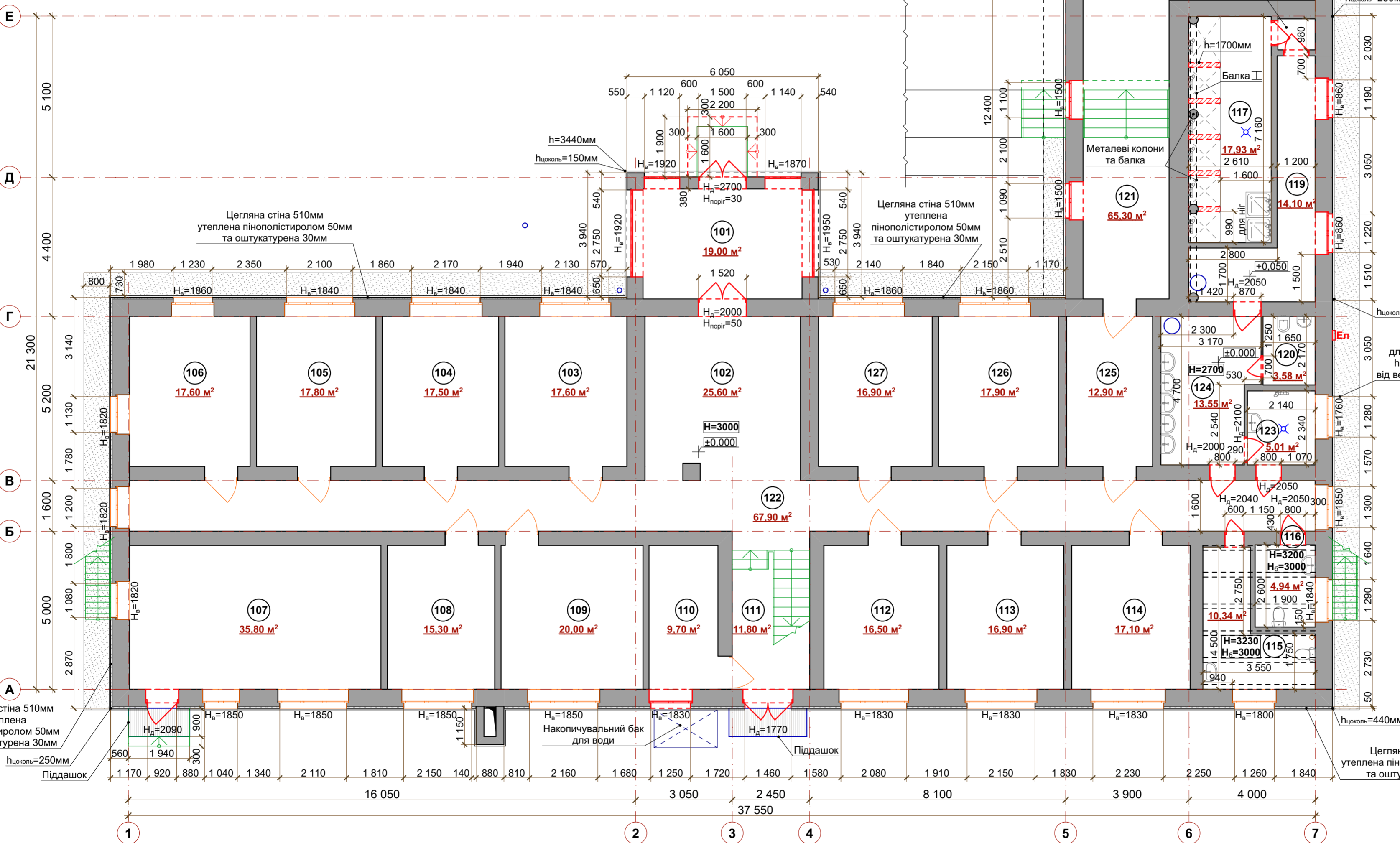
Головний інженер проєкту \_\_\_\_\_ Д.Б. Мартиненко



2022/24-АБ									
УВКБ ООН									
Зм.	Кільк.	Зак.	Недок.	Підп.	Дата				
ГІП					10.2022	Поточний ремонт спального корпусу за адресою: Черкаська область, м. Городище, вул. 1 Травня, 28	Стадія	Аркуш	Аркушів
Розробив					10.2022		РП	1	15
Перевірив					10.2022				
Загальні дані									

План обмірів та демонтажу першого поверху

Умовні позначення



- існуюча стіна
- існуюча перегородка
- існуюча стіна, утеплена 50мм пінополістиролом
- існуючі двері
- існуюче вікно
- демонтаж стіни, перегородки
- вікно, що слід демонтувати
- двері, що слід демонтувати
- існуюче вимощення
- існуюча балка
- висота приміщення H=3000
- відмітка рівня приміщення +0.050
- номер приміщення у експлікації 101
- трап
- висота приміщення H=3300
- висота під балкою Hв=3000
- Hд=2100 - висота дверного отвору
- Hв=1500 - висота віконного отвору
- Hв=1500 - висота віконного отвору
- Hн=900 - висота розміщення підвіконня
- Hд=2100 - висота дверного отвору
- Hпоріг=30 - висота порога

1. Загальні вказівки та умовні позначення дані на аркуші загальних даних.
2. Даний аркуш дивитись спільно з аркушем 4; 5.
3. Обміри виконані 20.09.2022р.

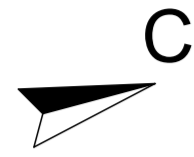
2022/24-АБ

УВКБ ООН

Зм.	Кільк.	Зак.	Недок.	Підп.	Дата
ГІП					10.2022
Розробив					10.2022
Перевірив					10.2022
Стадія	РП	Аркуш	2	Аркушів	

Поточний ремонт спального корпусу за адресою: Черкаська область, м. Городище, вул. 1 Травня, 28

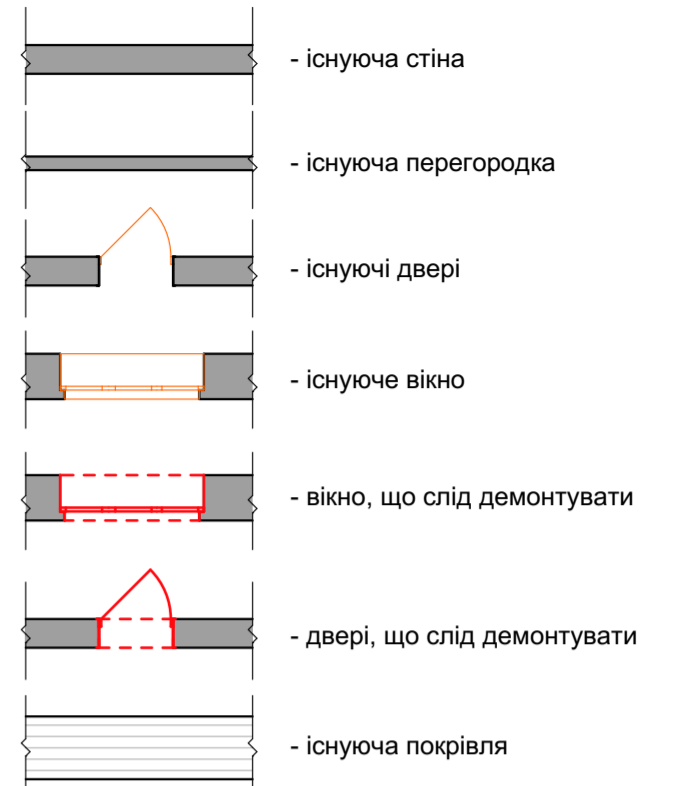
План обмірів та демонтажу першого поверху (М 1:100)



План обмірів та демонтажу другого поверху



Умовні позначення



- $H=3000$  - висота приміщення
- $+3.300$  - відмітка рівня приміщення
- (201) - номер приміщення у експлікації
- ⊗ - трап
- $H_d=2100$  - висота дверного отвору
- $H_v=1500$  - висота віконного отвору
- $H_v=1500$  - висота віконного отвору
- $H_r=900$  - висота розміщення підвіконня
- $H_d=2100$  - висота дверного отвору
- $H_{поріг}=30$  - висота порога

Погоджено:	
Зам. інв. №	
Підпис і дата	
Інв. №	

1. Загальні вказівки та умовні позначення дані на аркуші загальних даних.
2. Даний аркуш дивитись спільно з аркушем 4; 5.
3. Обміри виконані 20.09.2022р.

<b>2022/24-АБ</b>									
УВКБ ООН									
Зм.	Кільк.	Зак.	Недок.	Підп.	Дата	Поточний ремонт спального корпусу за адресою: Черкаська область, м. Городище, вул. 1 Травня, 28	Стадія	Аркуш	Аркушів
							РП	3	
							План обмірів та демонтажу другого поверху (М 1:100)		

**Експлікація приміщень першого поверху**

Номер приміщення	Найменування приміщення	Площа, м <sup>2</sup>	Кат. приміщення
101	Тамбур	19,00	
102	Хол	25,60	
103	Їдальня	17,60	
104	Їдальня	17,50	
105	Їдальня	17,80	
106	Їдальня	17,60	
107	Комора	35,80	
108	Мийка	15,30	
109	Мийка	20,00	
110	Комора	9,70	
111	Сходи	11,80	
112	Кімната	16,50	
113	Кімната	16,90	
114	Кімната	17,10	
115	Санвузол	10,34	
116	Санвузол для МГН з душем	4,94	
117	Душова	17,93	
118	Тамбур душовий	1,16	
119	Коридор	14,10	
120	Кімната особистої гігієни	3,58	
121	Перехід (галерея)	65,30	
122	Коридор	67,90	
123	Душова	5,01	
124	Умивальна	13,55	
125	Коридор (тамбур)	12,90	
126	Кімната	17,90	
127	Кімната	16,90	
	<b>Всього по першому поверху</b>	<b>509,71</b>	

**Експлікація приміщень другого поверху**

Номер приміщення	Найменування приміщення	Площа, м <sup>2</sup>	Кат. приміщення
201	Сходи	11,80	
202	Коридор	67,90	
203	Кімната	17,40	
204	Кімната	19,50	
205	Кімната	18,00	
206	Кімната	17,60	
207	Кімната	23,10	
208	Кімната	22,10	
209	Кімната	16,90	
210	Кімната	18,80	
211	Кімната	18,30	
212	Кімната	17,50	
213	Кімната	14,80	
214	Кімната	18,00	
215	Кімната	18,20	
216	Кімната	18,40	
217	Кімната	9,80	
218	Кімната	16,80	
219	Кімната	17,60	
220	Кімната медсестри	17,60	
221	Санвузол	4,79	
222	Санвузол	11,20	
	<b>Всього по другому поверху</b>	<b>416,09</b>	

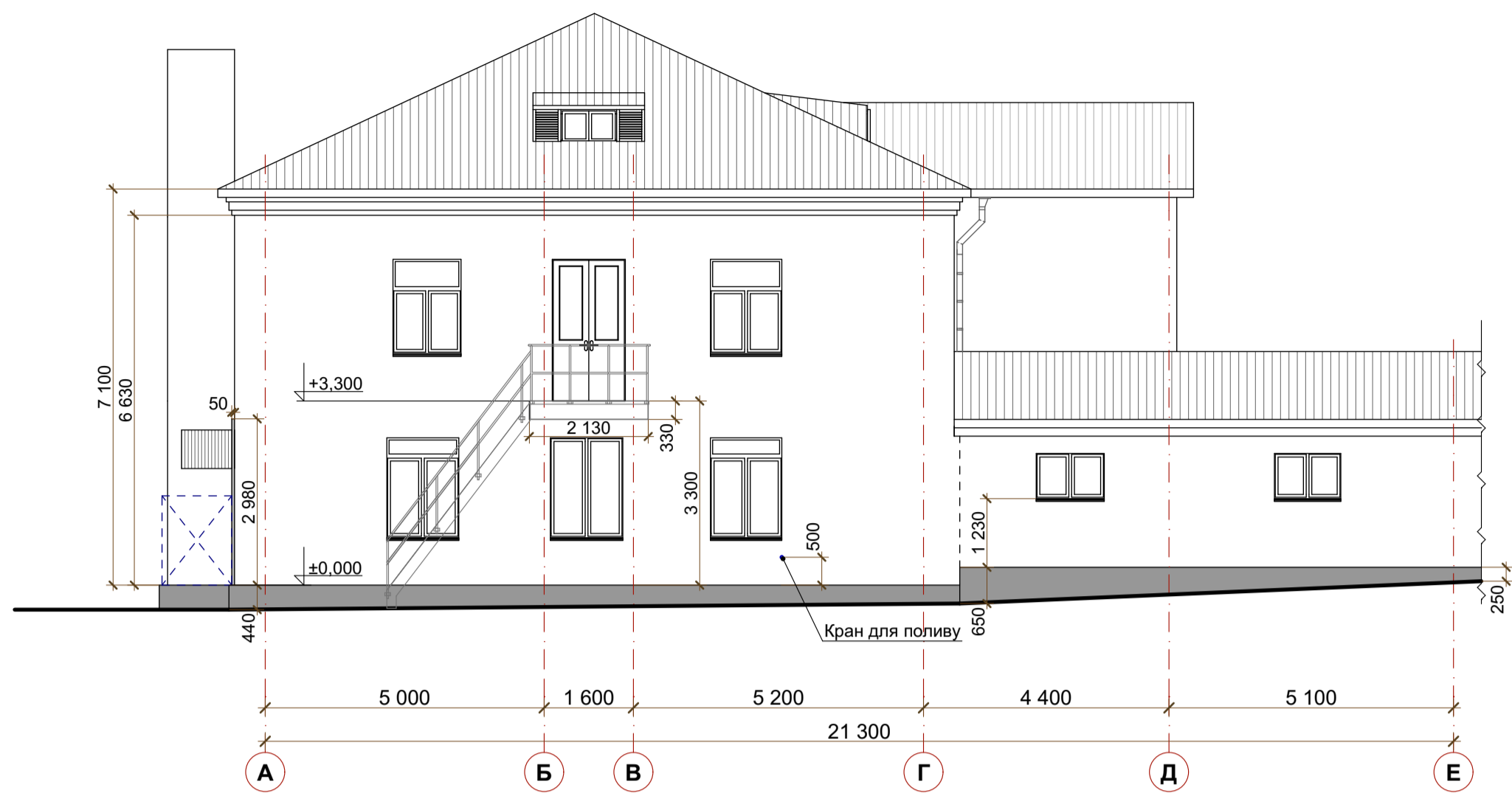
Погоджено:

Зам. інв. №	Підпис і дата	Інв. №

1. Загальні вказівки та умовні позначення дані на аркуші загальних даних.  
2. Даний аркуш дивитись спільно з аркушем 2; 3.

						<b>2022/24-АБ</b>			
						<b>УВКБ ООН</b>			
Зм.	Кільк.	Зак.	Недок.	Підп.	Дата				
ГП					10.2022	Поточний ремонт спального корпусу за адресою: Черкаська область, м. Городище, вул. 1 Травня, 28	Стадія	Аркуш	Аркушів
Розробив					10.2022		РП	4	
Перевірив					10.2022				
						Експлікація приміщень першого поверху. Експлікація приміщень другого поверху			

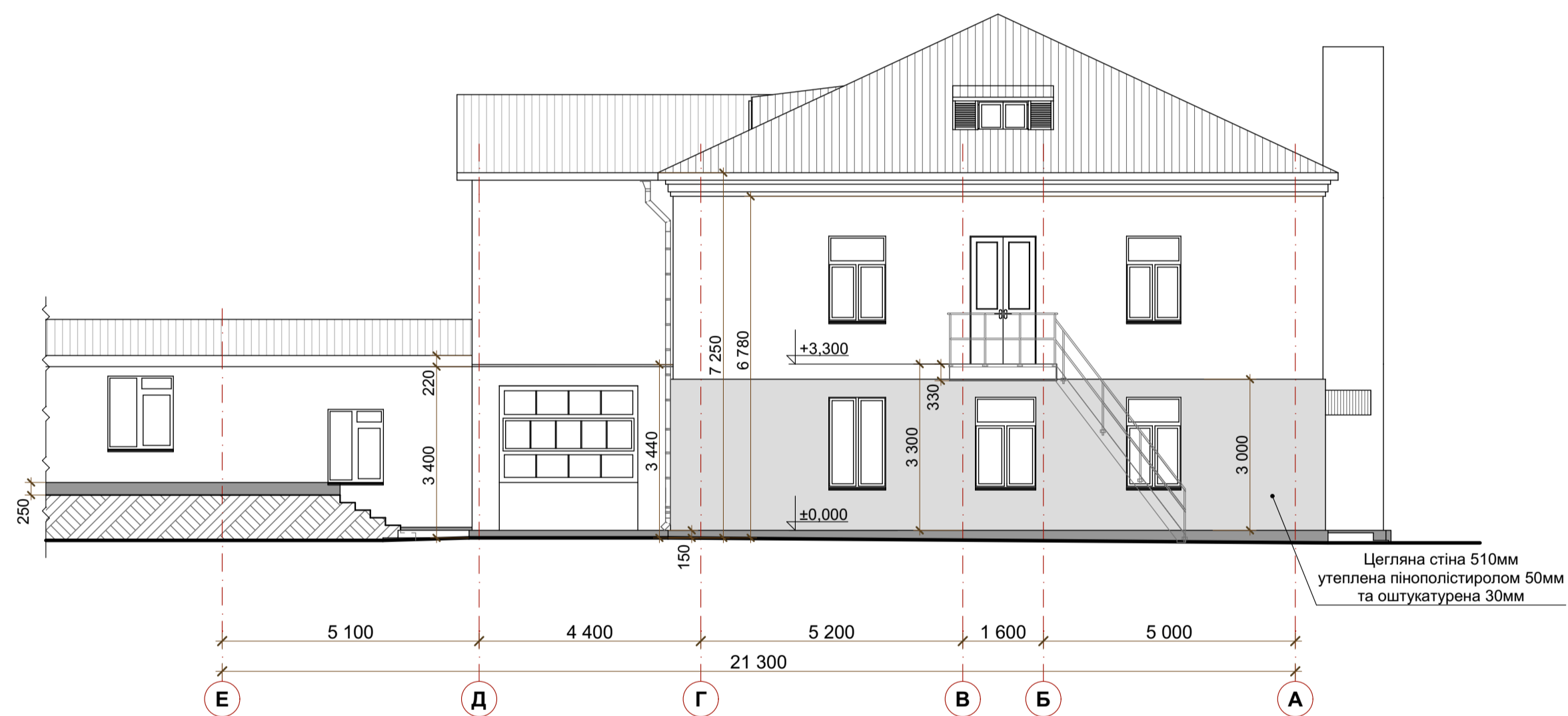
Обміри фасаду в осях А-Е



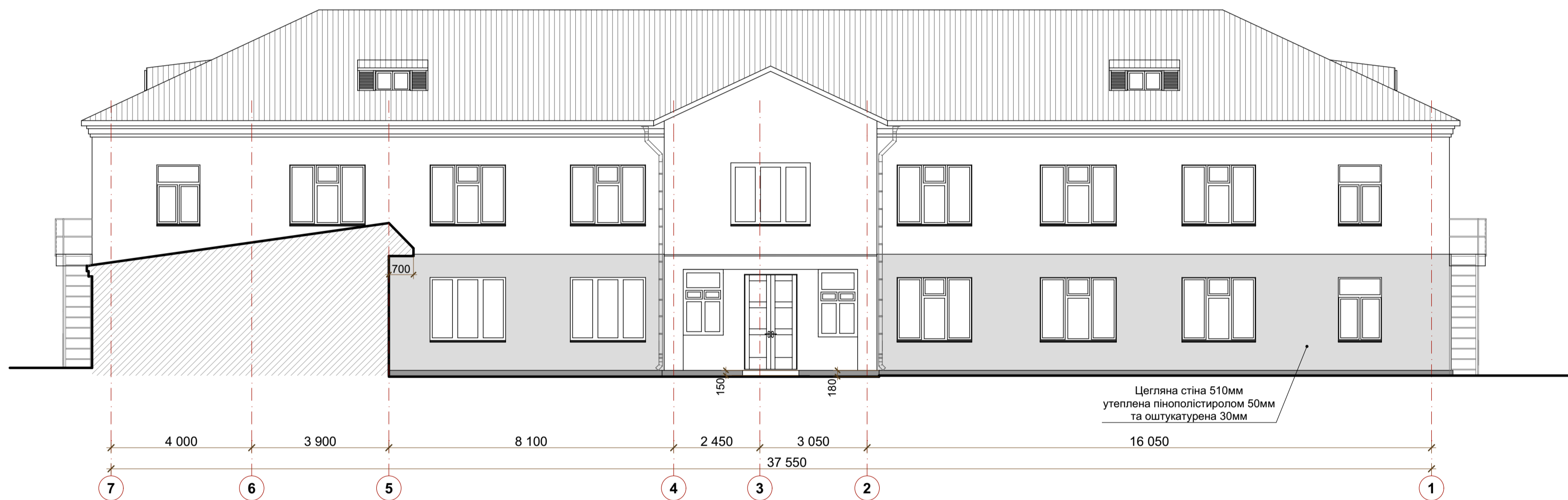
Обміри фасаду в осях 1-7



Обміри фасаду в осях Е-А



Обміри фасаду в осях 7-1



1. Загальні вказівки та умовні позначення дані на аркуші загальних даних.
2. Даний аркуш дивитись спільно з аркушем 2; 3.
3. Обміри виконані 20.09.2022р.

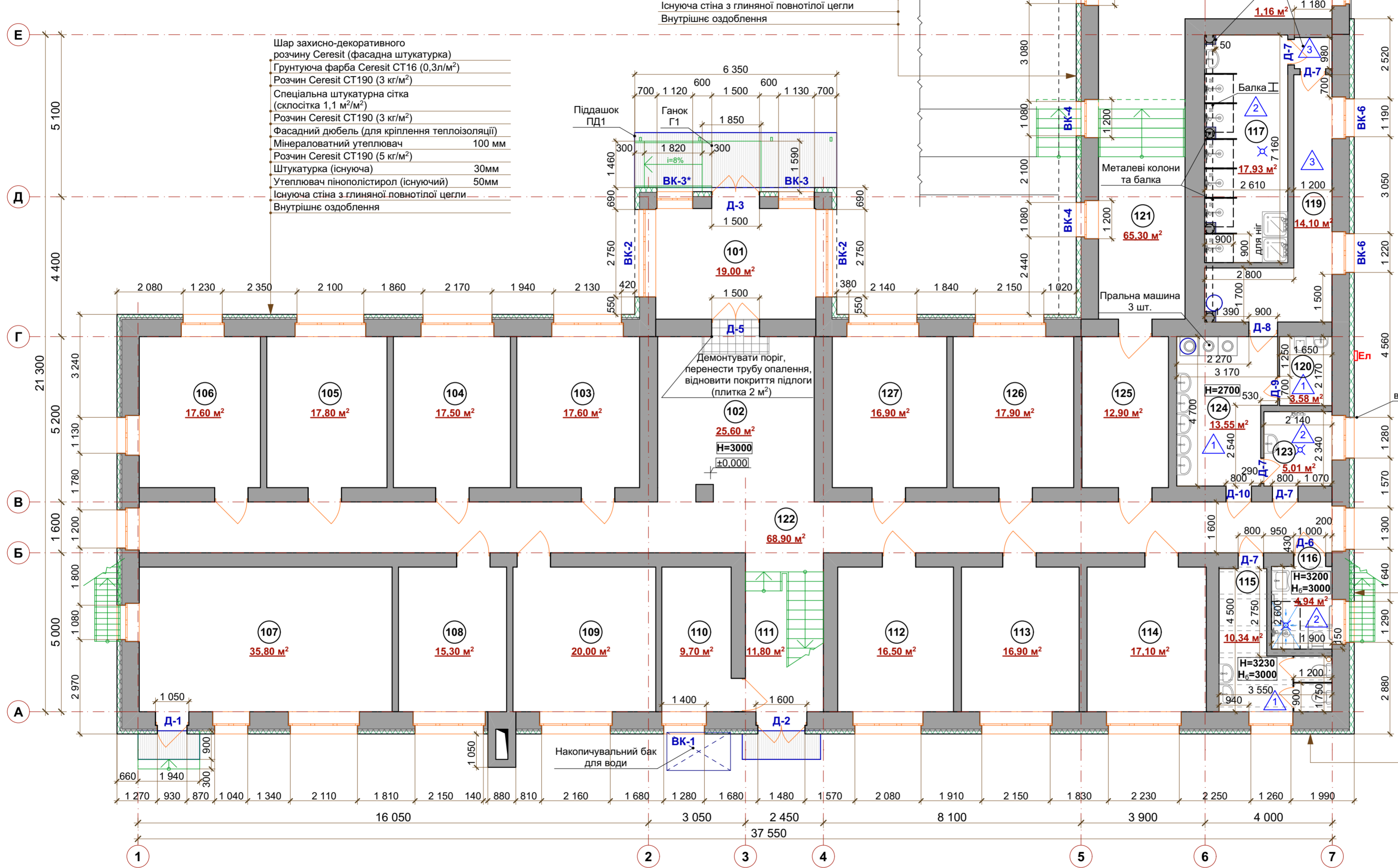
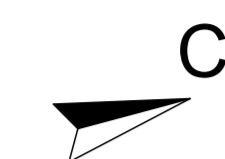
Посвідчення:	
Зам. інв. №	
Підпис і дата	
Інв. №	

2022/24-АБ					
УВКБ ООН					
Зм.	Кільк.	Зак.	Нодок	Підп.	Дата
ГП					10.2022
Розробив					10.2022
Перевірив					10.2022
Поточний ремонт спального корпусу за адресою: Черкаська область, м. Городище, вул. 1 Травня, 28				Стадія	Аркуш
Обміри фасаду в осях А-Е; 1-7; Е-А; 7-1 (М 1:100)				РП	5
				Аркушів	

Умовні позначення

- існуюча стіна
- існуюча перегородка
- існуючі двері
- існуюче вікно
- перегородки душових із сендвіч-панелі 25мм в алюмінієвому профілі
- перегородки санвузлів із ЛДСП панелі 16мм (замовний виріб)
- Д-1 - марка дверей по проекту
- ВК-1 - марка вікна по проекту
- Н=3000 - висота приміщення
- ±0.050 - відмітка рівня приміщення
- 101 - номер приміщення у експлікації
- 1 - тип підлоги
- трап

План першого поверху



Шар захисно-декоративного розчину Ceresit (фасадна штукатурка)  
 Грунтувач фарба Ceresit СТ16 (0,3л/м<sup>2</sup>)  
 Розчин Ceresit СТ190 (3 кг/м<sup>2</sup>)  
 Спеціальна штукатурна сітка (склосітка 1,1 м<sup>2</sup>/м<sup>2</sup>)  
 Розчин Ceresit СТ190 (3 кг/м<sup>2</sup>)  
 Фасадний дюбель (для кріплення теплоізоляції)  
 Мінераловатний утеплювач 150 мм  
 Розчин Ceresit СТ190 (5 кг/м<sup>2</sup>)  
 Існуюча стіна з глиняної повнотілої цегли  
 Внутрішнє оздоблення

Шар захисно-декоративного розчину Ceresit (фасадна штукатурка)  
 Грунтувач фарба Ceresit СТ16 (0,3л/м<sup>2</sup>)  
 Розчин Ceresit СТ190 (3 кг/м<sup>2</sup>)  
 Спеціальна штукатурна сітка (склосітка 1,1 м<sup>2</sup>/м<sup>2</sup>)  
 Розчин Ceresit СТ190 (3 кг/м<sup>2</sup>)  
 Фасадний дюбель (для кріплення теплоізоляції)  
 Мінераловатний утеплювач 100 мм  
 Розчин Ceresit СТ190 (5 кг/м<sup>2</sup>)  
 Штукатурка (існуюча) 30мм  
 Утеплювач пінополістирол (існуючий) 50мм  
 Існуюча стіна з глиняної повнотілої цегли  
 Внутрішнє оздоблення

Шар захисно-декоративного розчину Ceresit (фасадна штукатурка)  
 Грунтувач фарба Ceresit СТ16 (0,3л/м<sup>2</sup>)  
 Розчин Ceresit СТ190 (3 кг/м<sup>2</sup>)  
 Спеціальна штукатурна сітка (склосітка 1,1 м<sup>2</sup>/м<sup>2</sup>)  
 Розчин Ceresit СТ190 (3 кг/м<sup>2</sup>)  
 Фасадний дюбель (для кріплення теплоізоляції)  
 Мінераловатний утеплювач 150 мм  
 Розчин Ceresit СТ190 (5 кг/м<sup>2</sup>)  
 Існуюча стіна з глиняної повнотілої цегли  
 Внутрішнє оздоблення

Шар захисно-декоративного розчину Ceresit (фасадна штукатурка)  
 Грунтувач фарба Ceresit СТ16 (0,3л/м<sup>2</sup>)  
 Розчин Ceresit СТ190 (3 кг/м<sup>2</sup>)  
 Спеціальна штукатурна сітка (склосітка 1,1 м<sup>2</sup>/м<sup>2</sup>)  
 Розчин Ceresit СТ190 (3 кг/м<sup>2</sup>)  
 Фасадний дюбель (для кріплення теплоізоляції)  
 Мінераловатний утеплювач 100 мм  
 Розчин Ceresit СТ190 (5 кг/м<sup>2</sup>)  
 Штукатурка (існуюча) 30мм  
 Утеплювач пінополістирол (існуючий) 50мм  
 Існуюча стіна з глиняної повнотілої цегли  
 Внутрішнє оздоблення

1. Загальні вказівки та умовні позначення дані на аркуші загальних даних.
2. Даний аркуш дивитись спільно з аркушем 4; 8; 10; 12; 13.
3. Вузол установки та утеплення вікна дивись аркуш 11.
4. Перед замовленням віконних і дверних блоків виконати контрольні заміри. Кріплення вікон і дверей виконувати суворо відповідно до технологічних вимог і розрахунків фірми - виробника даних виробів.
5. Двері встановлювати без порогів.
6. Прив'язку і розміщення трапа уточнити за місцем. Передбачити ухил підлоги до трапа (min 0,01).

2022/24-АБ

УВКБ ООН

Зм.	Кільк.	Зак.	Недок.	Підп.	Дата
ГІП					10.2022
Розробив					10.2022
Перевірив					10.2022

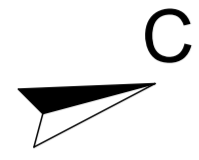
Поточний ремонт спального корпусу за адресою: Черкаська область, м. Городище, вул. 1 Травня, 28

Стадія	Аркуш	Аркушів
РП	6	

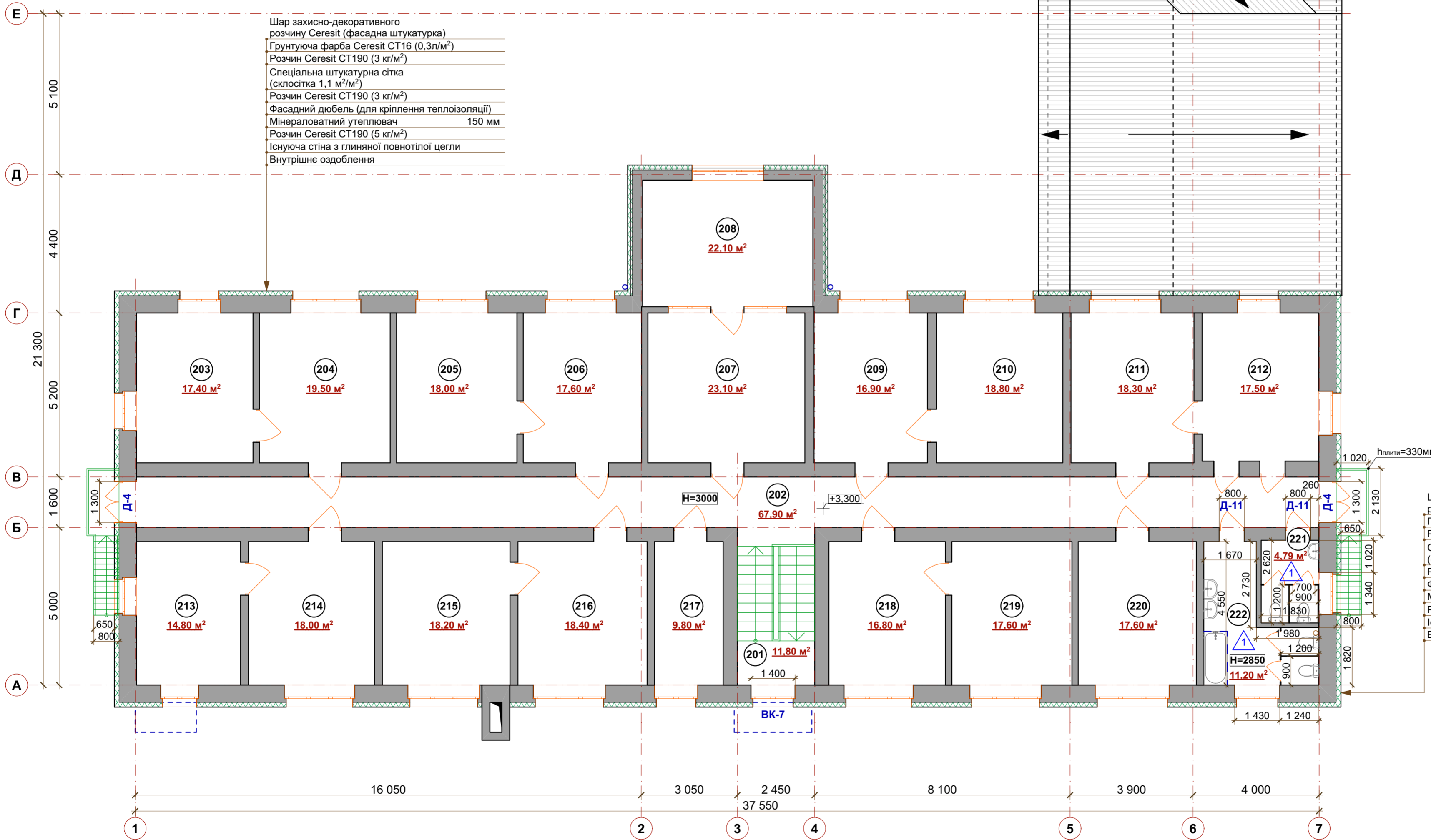
План першого поверху (М 1:100)

Погоджено:	
Зам. інв. №	
Підпис і дата	
Інв. №	





План другого поверху



Умовні позначення

- існуюча стіна
- існуюча стіна, утеплена 150мм мінераловатним утеплювачем
- існуюча перегородка
- існуючі двері
- існуюче вікно
- перегородки душових із сендвіч-панелі 25мм в алюмінієвому профілі
- перегородки санвузлів із ЛДСП панелі 16мм (замовний виріб)
- марка дверей по проекту
- марка вікна по проекту
- існуюча покрівля
- висота приміщення
- відмітка рівня приміщення
- номер приміщення у експлікації
- тип підлоги

Шар захисно-декоративного розчину Ceresit (фасадна штукатурка)  
 Грунтувач фарба Ceresit СТ16 (0,3л/м<sup>2</sup>)  
 Розчин Ceresit СТ190 (3 кг/м<sup>2</sup>)  
 Спеціальна штукатурна сітка (склосітка 1,1 м<sup>2</sup>/м<sup>2</sup>)  
 Розчин Ceresit СТ190 (3 кг/м<sup>2</sup>)  
 Фасадний дюбель (для кріплення теплоізоляції)  
 Мінераловатний утеплювач 150 мм  
 Розчин Ceresit СТ190 (5 кг/м<sup>2</sup>)  
 Існуюча стіна з глиняної повнотілої цегли  
 Внутрішнє оздоблення

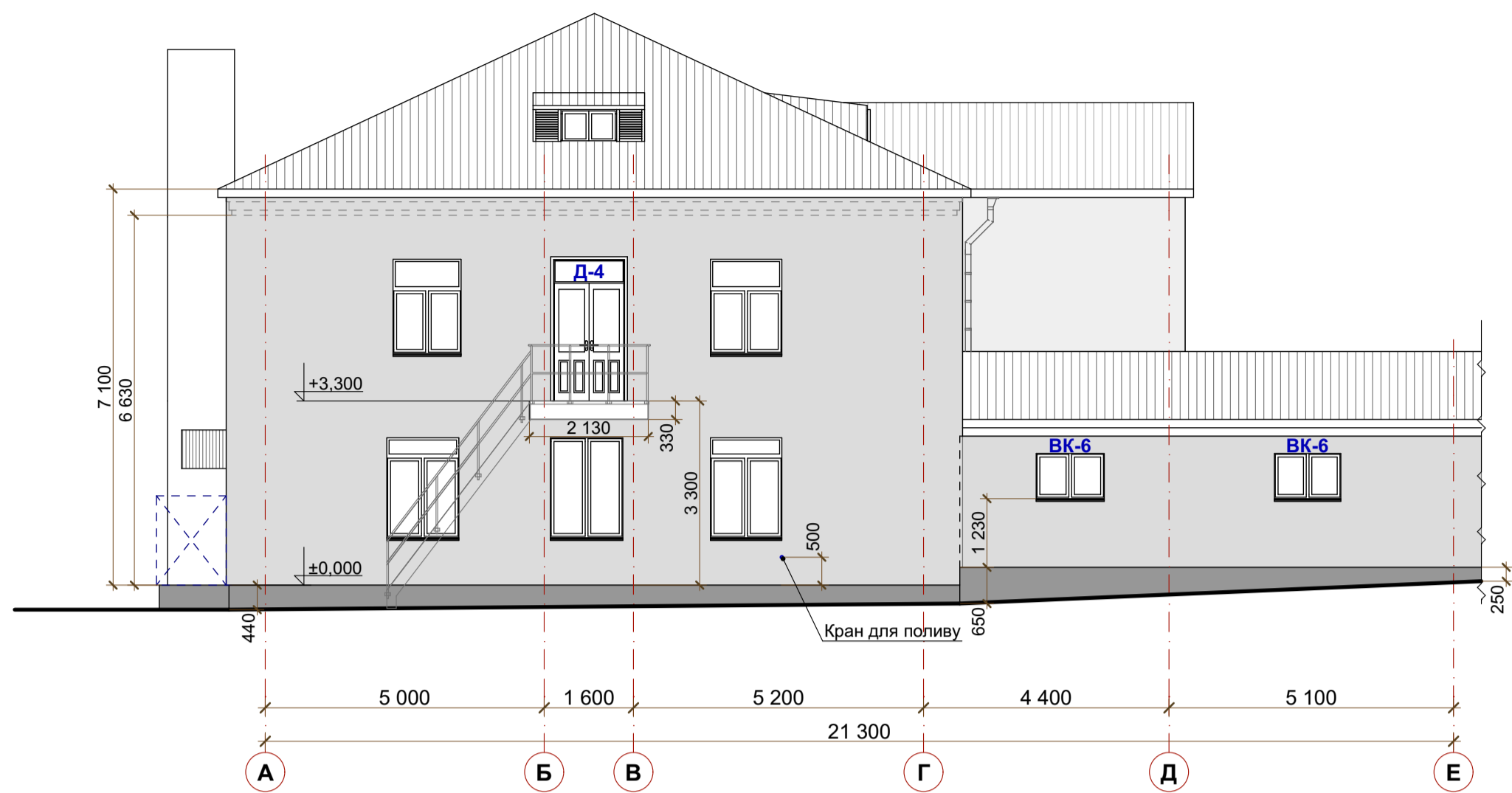
Шар захисно-декоративного розчину Ceresit (фасадна штукатурка)  
 Грунтувач фарба Ceresit СТ16 (0,3л/м<sup>2</sup>)  
 Розчин Ceresit СТ190 (3 кг/м<sup>2</sup>)  
 Спеціальна штукатурна сітка (склосітка 1,1 м<sup>2</sup>/м<sup>2</sup>)  
 Розчин Ceresit СТ190 (3 кг/м<sup>2</sup>)  
 Фасадний дюбель (для кріплення теплоізоляції)  
 Мінераловатний утеплювач 150 мм  
 Розчин Ceresit СТ190 (5 кг/м<sup>2</sup>)  
 Існуюча стіна з глиняної повнотілої цегли  
 Внутрішнє оздоблення

1. Загальні вказівки та умовні позначення дані на аркуші загальних даних.
2. Даний аркуш дивитись спільно з аркушем 8; 10; 12.
3. Вузол установки та утеплення вікна дивись аркуш 11.
4. Перед замовленням віконних і дверних блоків виконати контрольні заміри. Кріплення вікон і дверей виконувати суворо відповідно до технологічних вимог і розрахунків фірми - виробника даних виробів.
5. Двері встановлювати без порогів.

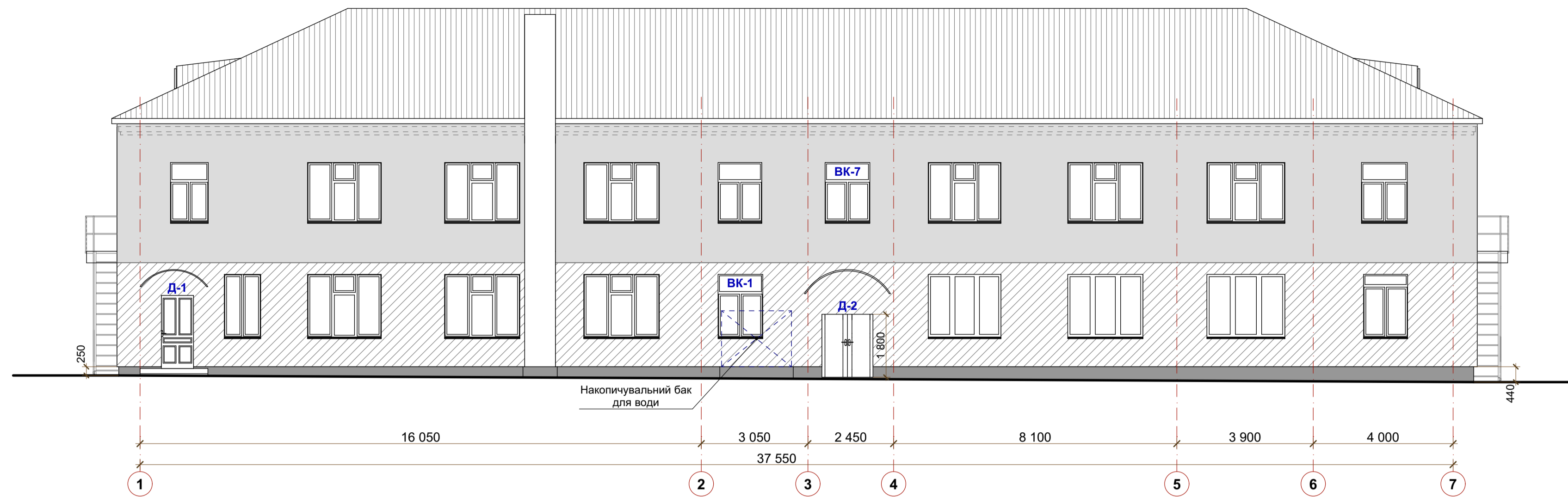
					<b>2022/24-АБ</b>				
					<b>УВКБ ООН</b>				
Зм.	Кільк.	Зак.	Недок.	Підп.	Дата	Поточний ремонт спального корпусу за адресою: Черкаська область, м. Городище, вул. 1 Травня, 28	Стадія	Аркуш	Аркушів
Розробив					10.2022		РП	7	
Перевірив					10.2022				
						План другого поверху (М 1:100)			

Погоджено:	
Зам. інв. №	
Підпис і дата	
Інв. №	

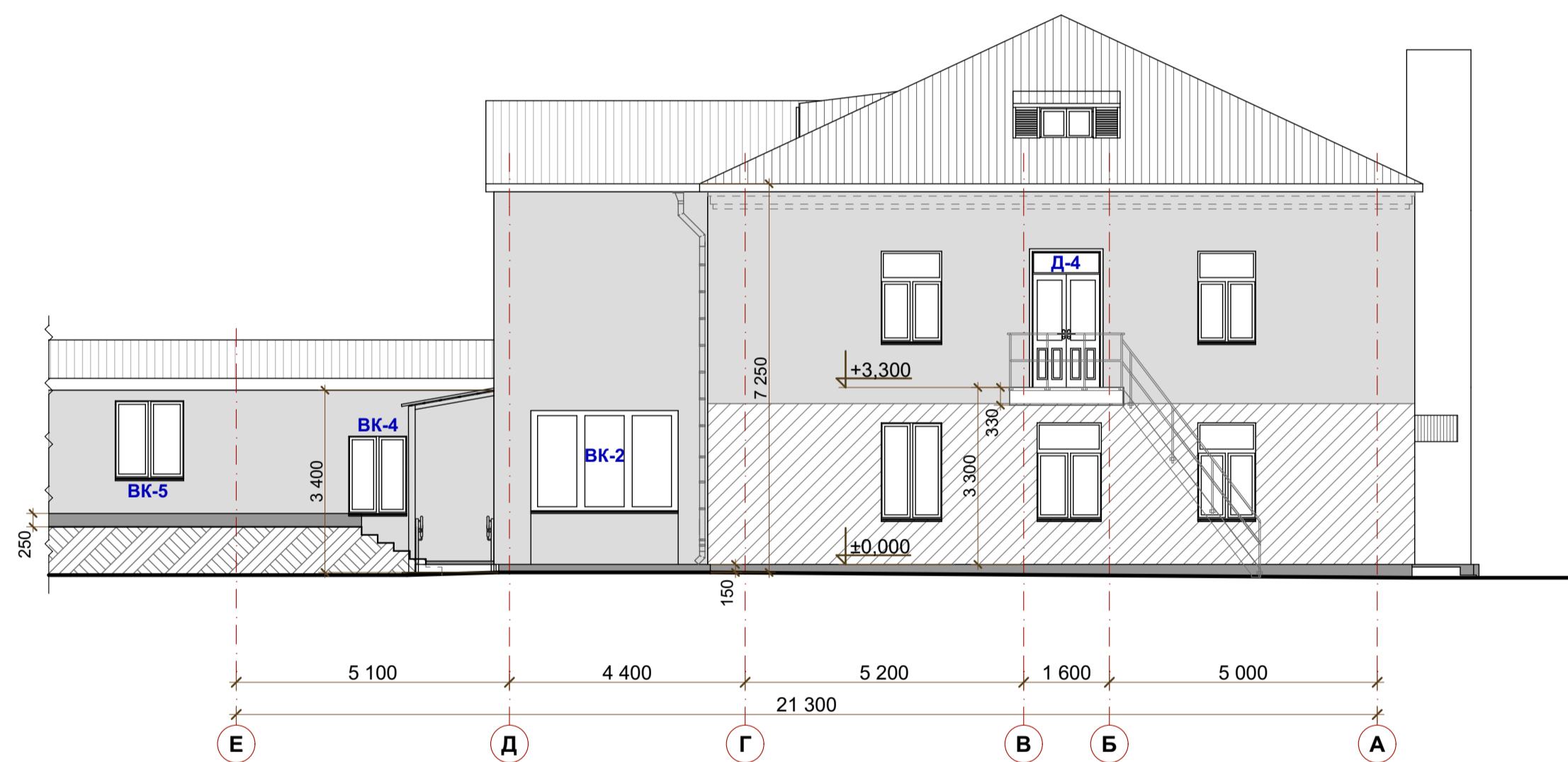
Фасад в осях А-Е



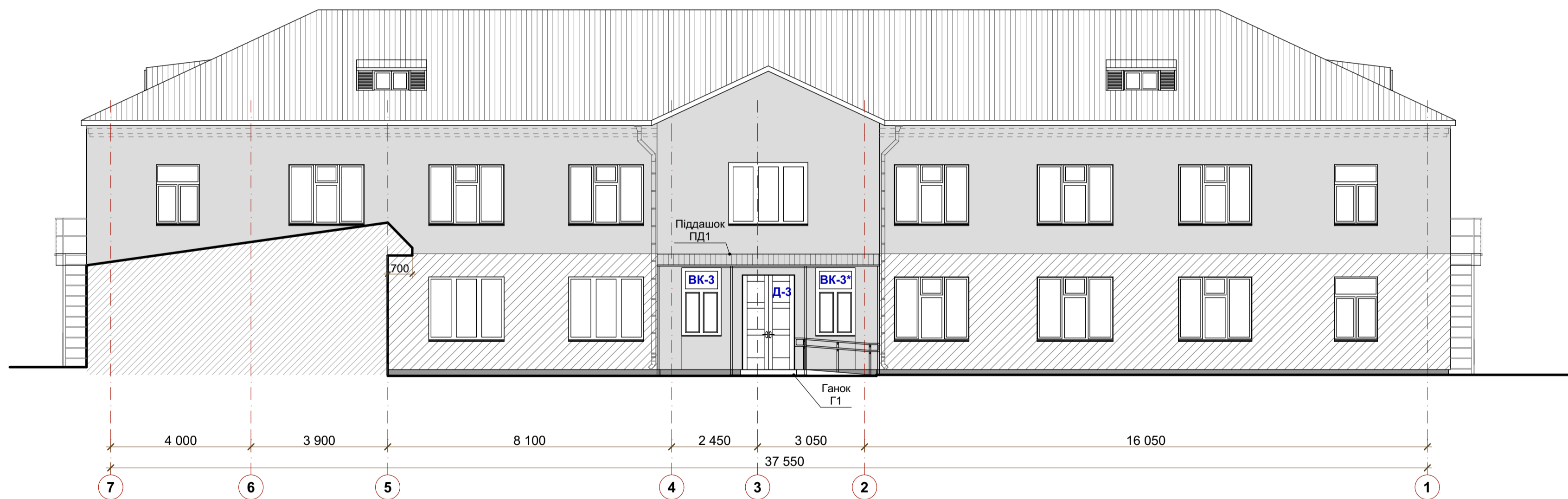
Фасад в осях 1-7



Фасад в осях Е-А



Фасад в осях 7-1



Умовні позначення

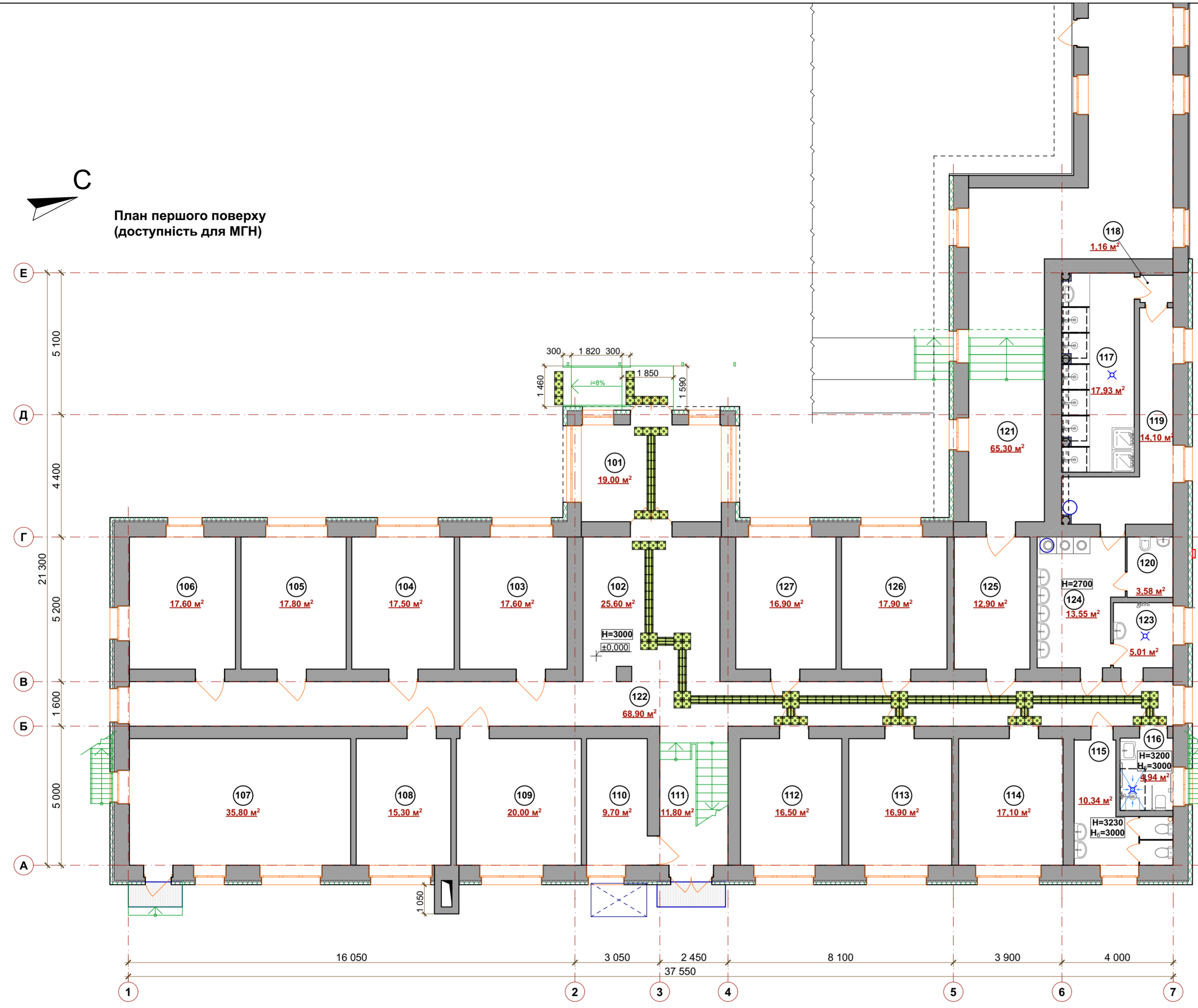
 - 171,02 м <sup>2</sup>	 - 462,70 м <sup>2</sup>
<ul style="list-style-type: none"> <li>Шар захисно-декоративного розчину Ceresit (фасадна штукатурка)</li> <li>Грунтувач фарба Ceresit СТ16 (0,3л/м<sup>2</sup>)</li> <li>Розчин Ceresit СТ190 (3 кг/м<sup>2</sup>)</li> <li>Спеціальна штукатурна сітка (оклітка 1,1 м<sup>2</sup>/м<sup>2</sup>)</li> <li>Розчин Ceresit СТ190 (3 кг/м<sup>2</sup>)</li> <li>Фасадний дюбель (для кріплення теплоізоляції)</li> <li>Мінераловатний утеплювач <b>100 мм</b></li> <li>Розчин Ceresit СТ190 (5 кг/м<sup>2</sup>)</li> <li>Штукатурка (існуюча) 30мм</li> <li>Утеплювач пінополістирол (існуючий) 50мм</li> <li>Існуюча сітка з глиняної повнотілої цегли</li> <li>Внутрішнє оздоблення</li> </ul>	<ul style="list-style-type: none"> <li>Шар захисно-декоративного розчину Ceresit (фасадна штукатурка)</li> <li>Грунтувач фарба Ceresit СТ16 (0,3л/м<sup>2</sup>)</li> <li>Розчин Ceresit СТ190 (3 кг/м<sup>2</sup>)</li> <li>Спеціальна штукатурна сітка (оклітка 1,1 м<sup>2</sup>/м<sup>2</sup>)</li> <li>Розчин Ceresit СТ190 (3 кг/м<sup>2</sup>)</li> <li>Фасадний дюбель (для кріплення теплоізоляції)</li> <li>Мінераловатний утеплювач <b>150 мм</b></li> <li>Розчин Ceresit СТ190 (5 кг/м<sup>2</sup>)</li> <li>Існуюча сітка з глиняної повнотілої цегли</li> <li>Внутрішнє оздоблення</li> </ul>

1. Загальні вказівки та умовні позначення дані на аркуші загальних даних.  
2. Даний аркуш дивитись спільно з аркушем 14/15.

Послуження:	
Зам. №	
Підпис / дата	
Інв. №	

<b>2022/24-АБ</b>					
<b>УВКБ ООН</b>					
Зм.	Кільк.	Зак.	Недок.	Підп.	Дата
ГП					10.2022
Розробив					10.2022
Перевірив					10.2022
					Поточний ремонт спального корпусу за адресою: Черкаська область, м. Городище, вул. 1 Травня, 28
					Стадія
					Аркуш
					Аркушів
					РП
					8
Фасад в осях А-Е; 1-7; Е-А; 7-1 (М 1:100)					

План першого поверху  
(доступність для МГН)



- Умовні позначення**
- існуюча стіна
  - існуюча перегородка
  - існуючі двері
  - існуюче вікно
  - перегородки душових із сендвіч-панелі 25мм в алюмінієвому профілі
  - перегородки санвузлів із ЛДСП панелі 16мм (замовний виріб)
  - висота приміщення
  - відмітка рівня приміщення
  - номер приміщення у експлікації

**Специфікація матеріалів та обладнання для МГН**

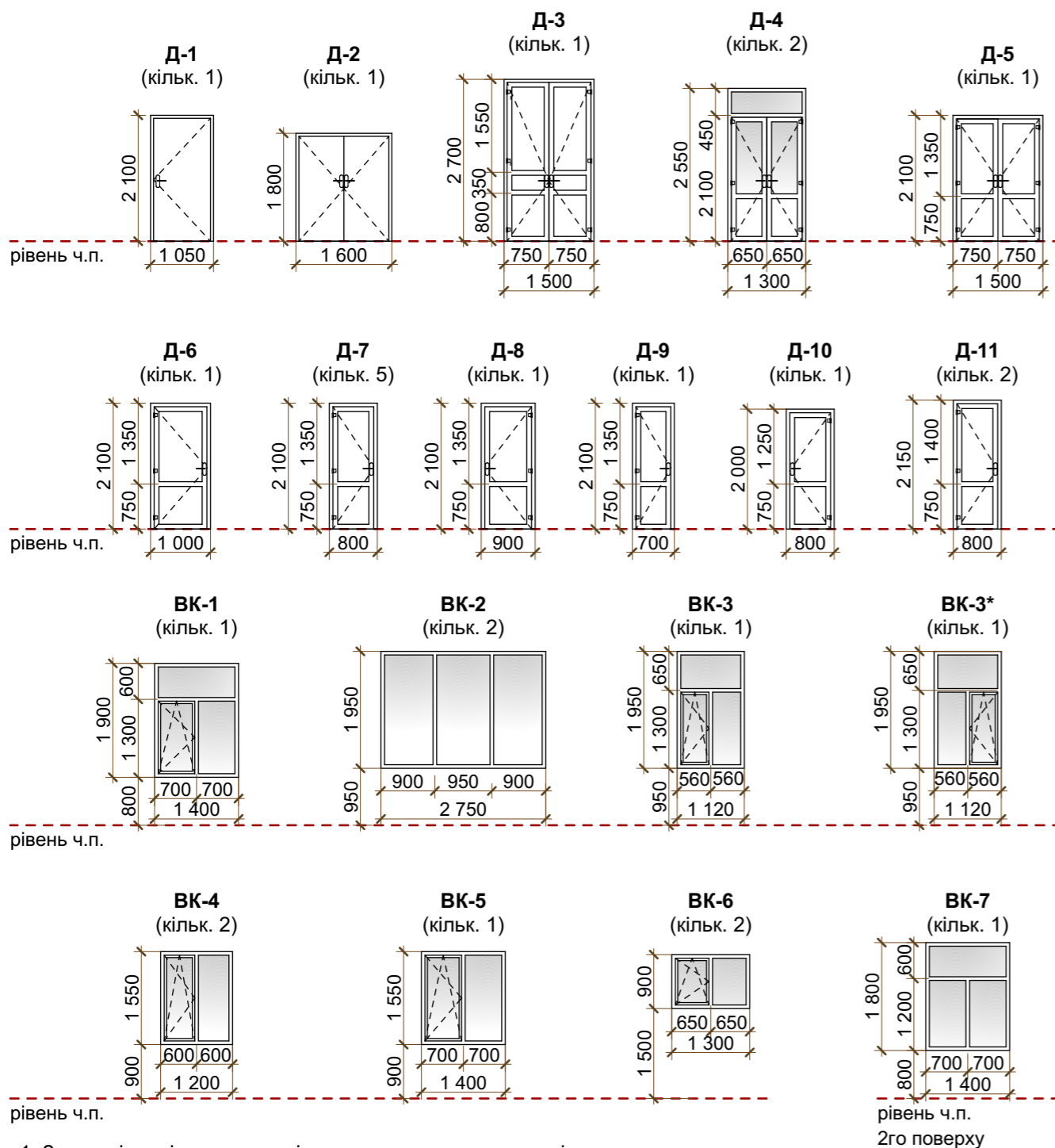
№ з/п	Вид	Найменування	Кількість
1		Дзеркало відкидне для МГН	1
2		Поручень для унітазу з кріпленням підлога-стіна	1
3		Поручень відкидний для унітазу з кріпленням підлога	1
4		Поручень для душу	1
5		Поручень для умивальника напольно-настінний	1
6		Кріплення для милиць	1
7		Тримач туалетного паперу	1
8		Бездротова тривожна кнопка	1
9		Сидіння для душа відкидне настінне, Ø32 мм, нержавіюча сталь	1
10		Попереджувальна плитка 300x300 тактильний індикатор	68
11		Спрямовуюча плитка 300x300 тактильний індикатор	78
12		Тактильні піктограми	7
13		Тактильна мнемосхема з крапковим шрифтом Брайля	1
14		Тактильна піктограма Тривожна кнопка	2
15		Контрасна ПВХ стрічка b=100мм	81,94 м.п.
16		Поручень пристінний готовий комплект з нержавіючої сталі	29,6 м.п.

- Загальні вказівки та умовні позначення дані на аркуші загальних даних.
- Даний аркуш дивитись спільно з аркушем 4.

Погоджено:	
Зам. інв. №	
Підпис і дата	
Інв. №	

<b>2022/24-АБ</b>					
<b>УВКБ ООН</b>					
Зм.	Кільк.	Зак.	Недок.	Підп.	Дата
ГІП					10.2022
Розробив					10.2022
Перевірив					10.2022
Поточний ремонт спального корпусу за адресою: Черкаська область, м. Городище, вул. 1 Травня, 28					Стадія
					РП
План першого поверху (доступність для МГН) Специфікація матеріалів та обладнання для МГН					Аркуш
					9
					Аркушів

### Схема заповнення віконних та дверних прорізів (вид ззовні)



### Специфікація елементів заповнення прорізів (вікна, двері)

Поз.	Позначення	Найменування	Кількість на поверсі			Маса од.кг	Примітка
			1	2	Всього		
<b>Вікна</b>							
ВК-1	Блоки віконні металопластикові ДСТУ EN14351-1:2020 Металопластикове вікно, 6-ти камерний профіль, подвійний склопакет (4i-14-4-14-4i), опір теплопередачі 0,92м²К/Вт Колір профілю-білий RAL9003	В П ОСП Фр 14-19(h) ПВ П	1	-	1		1400x1900h інд. виг.
ВК-2		В П ОСП 28-20(h)	2	-	2		2750x1950h інд. виг.
ВК-3		В П ОСП Фр 11-20(h) ПВ П	1	-	1		1120x1950h інд. виг.
ВК-3*		В П ОСП Фр 11-20(h) ПВ Л	1	-	1		1120x1950h інд. виг.
ВК-4		В П ОСП 12-16(h) ПВ П	2	-	2		1200x1550h інд. виг.
ВК-5		В П ОСП 14-16(h) ПВ П	1	-	1		1400x1550h інд. виг.
ВК-6		В П ОСП 13-9(h) ПВ П	2	-	2		1300x900h інд. виг.
ВК-7	В П ОСП 14-18(h)	-	1	1		1400x1800h інд. виг.	
<b>Двері</b>							
Д-1	Блоки дверні сталеві зовнішні, одноповерхні, утеплені ДСТУ EN14351-1:2020	ДМ Од 11-21(h) По П	1	-	1		1050x2100h інд. виг.
Д-2	Блоки дверні сталеві зовнішні, двоповерхні, утеплені ДСТУ EN14351-1:2020	ДМ Дв 16-18(h) По	1	-	1		1600x1800h інд. виг.
Д-3	Блоки дверні глухі металопластикові зовнішні, двоповерхні з ПВХ профілю Колір профілю-білий RAL9003 ДСТУ EN14351-1:2020	ДП Дв 15-27(h) По	1	-	1		1500x2700h інд. виг.
Д-4	Блоки дверні скляні з фрамуюгою металопластикові зовнішні, двоповерхні з ПВХ профілю Колір профілю-білий RAL9003 ДСТУ EN14351-1:2020	ДП Дв Фр Ск 13-26(h) По	-	2	2		1300x2550h інд. виг.
Д-5	Блоки дверні глухі металопластикові внутрішні, двоповерхні з ПВХ профілю Колір профілю-білий RAL9003 ДСТУ EN14351-1:2020	ДП Дв 15-21(h) По	1	-	1		1500x2100h інд. виг.
Д-6	Блоки дверні глухі металопластикові внутрішні одноповерхні з ПВХ профілю Колір профілю-білий RAL9003 ДСТУ EN14351-1:2020	ДП Од 10-21(h) По Л	1	-	1		1000x2100h інд. виг.
Д-7		ДП Од 8-21(h) По П	3	-	3		800x2100h інд. виг.
Д-8		ДП Од 8-21(h) По Л	2	-	2		900x2100h інд. виг.
Д-9		ДП Од 9-21(h) По П	1	-	1		700x2100h інд. виг.
Д-10		ДП Од 7-21(h) По Л	1	-	1		800x2000h інд. виг.
Д-11		ДП Од 8-20(h) По П	1	-	1		800x2000h інд. виг.
Д-11		ДП Од 8-22(h) По Л	-	2	2		800x2150h інд. виг.

Погоджено:

Зам. інв. №	
Підпис і дата	
Інв. №	

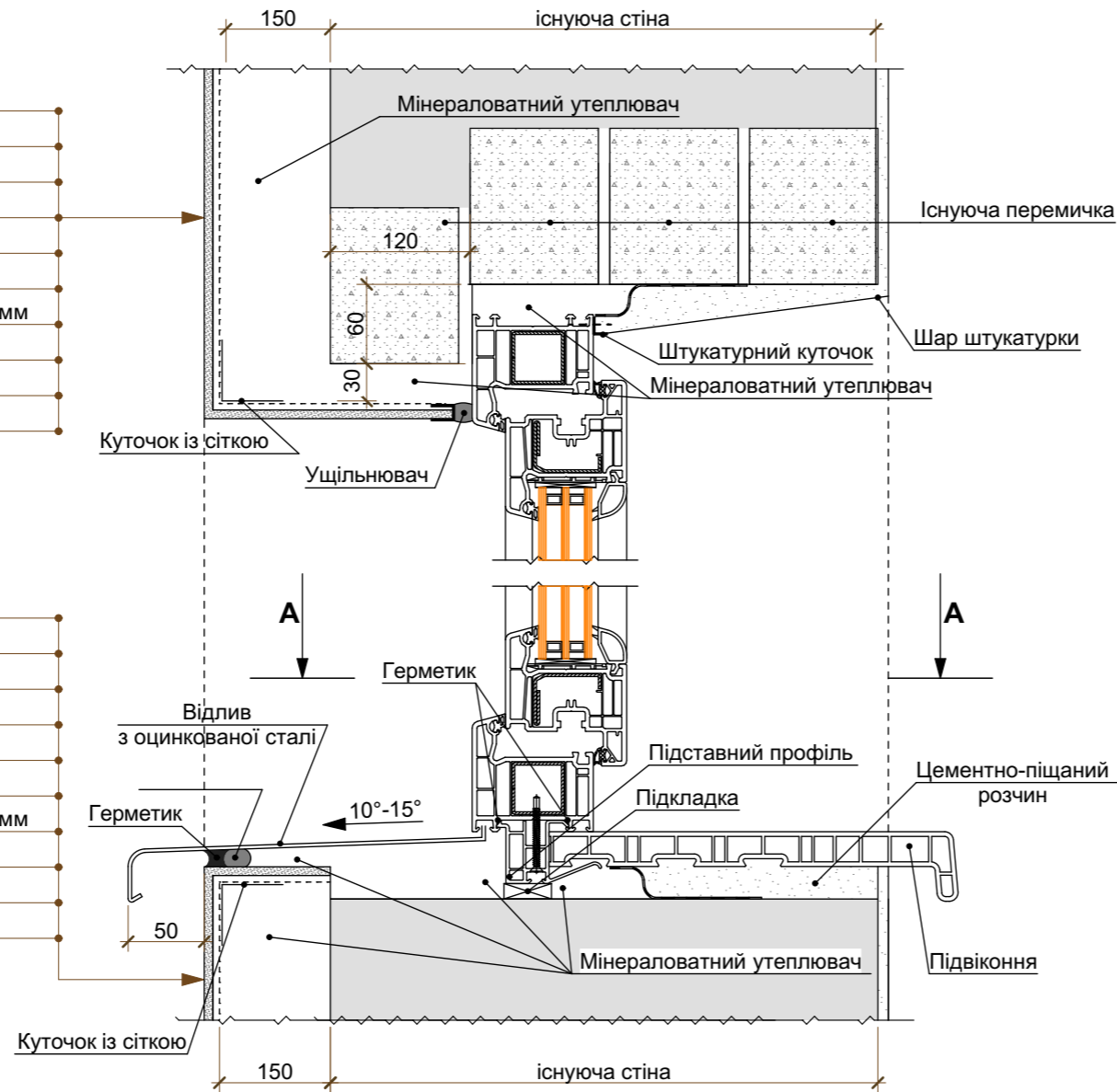
- Загальні вказівки та умовні позначення дані на аркуші загальних даних.
- Даний аркуш дивитись спільно з аркушами 6; 7.
- Висоти отворів дані від чистової підлоги.
- Перед замовленням віконних і дверних блоків виконати контрольні заміри. Кріплення вікон і дверей виконувати суворо відповідно до технологічних вимог і розрахунків фірми - виробника даних виробів.
- Вікна укомплектувати підвіконнями і відливами. Встановити протимоскітні сітки. Вікна відкриваються всередину приміщення.
- Всі існуючі вікна укомплектувати новим відливом глибиною 350мм.  
**1й поверх** - 34,44 м. погонних  
**2й поверх** - 38,91 м. погонних
- Значення опору теплопередачі вікон не менше 0,90 м²К/Вт.  
Значення опору теплопередачі вхідних дверей не менше 0,75 м²К/Вт.
- Віконні блоки слід встановлювати відповідно до ГОСТ 30971-2002 "Шви монтажні вузлів примикань віконних блоків до стінних отворів".
- Для безпечної експлуатації двері Д-4 (вихід на зовнішні пожежні сходи) укомплектувати склопакетом з загартованим склом або триплекс склом. Фрамуга звичайне скло. Розмір склопакета уточнює виробник дверей.

<b>2022/24-АБ</b>					
<b>УВКБ ООН</b>					
Зм.	Кільк.	Зак.	Недок.	Підп.	Дата
ГП					10.2022
Розробив					10.2022
Перевірів					10.2022
Поточний ремонт спального корпусу за адресою: Черкаська область, м. Городище, вул. 1 Травня, 28					
			Стадія	Аркуш	Аркушів
			РП	10	
Специфікація елементів заповнення прорізів (двері, вікна). Схема заповнення віконних та дверних прорізів					

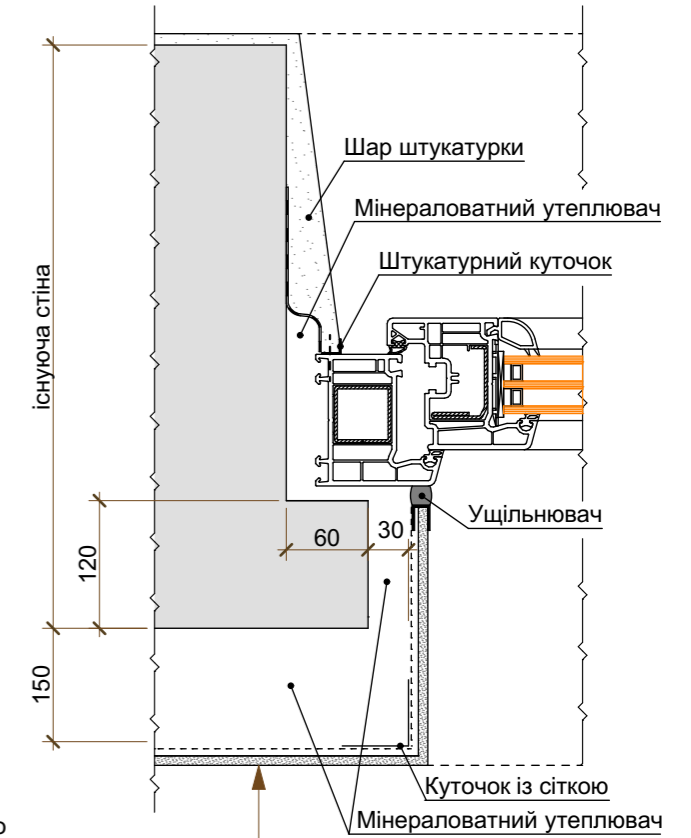
## Вузол установки та утеплення вікна

Шар захисно-декоративного розчину Ceresit (фасадна штукатурка)  
 Ґрунтуюча фарба Ceresit CT16  
 Розчин Ceresit CT190  
 Спеціальна штукатурна сітка  
 Розчин Ceresit CT190  
 Елемент кріплення (фасадний дюбель)  
 Мінераловатний утеплювач 150 мм  
 Розчин Ceresit CT190  
 Існуюча перемичка  
 Внутрішнє оздоблення

Шар захисно-декоративного розчину Ceresit (фасадна штукатурка)  
 Ґрунтуюча фарба Ceresit CT16  
 Розчин Ceresit CT190  
 Спеціальна штукатурна сітка  
 Розчин Ceresit CT190  
 Елемент кріплення (фасадний дюбель)  
 Мінераловатний утеплювач 150 мм  
 Розчин Ceresit CT190  
 Існуюча стіна  
 Внутрішнє оздоблення



## A-A



Шар захисно-декоративного розчину Ceresit (фасадна штукатурка)  
 Ґрунтуюча фарба Ceresit CT16  
 Розчин Ceresit CT190  
 Спеціальна штукатурна сітка  
 Розчин Ceresit CT190  
 Елемент кріплення (фасадний дюбель)  
 Мінераловатний утеплювач 100/150 мм  
 Розчин Ceresit CT190  
 Існуюча стіна  
 Внутрішнє оздоблення

1. Загальні вказівки та умовні позначення дані на аркуші загальних даних.
2. Даний аркуш дивитись спільно з аркушем 6; 7.
3. Перед замовленням віконних блоків виконати контрольні заміри. Кріплення вікон виконувати суворо відповідно до технологічних вимог і розрахунків фірми - виробника даних виробів.
4. Вікна укомплектувати підвіконнями і відливами. Встановити протимоскітні сітки. Вікна відкриваються всередину приміщення.
5. Значення опору теплопередачі вікон не менше 0,60 м²К/Вт.
6. Віконні блоки слід встановлювати відповідно до ГОСТ 30971-2002 "Шви монтажні вузлів примикань віконних блоків до стінних отворів".

Погоджено:

Зам. інв. №	
Підпис і дата	
Інв. №	

2022/24-АБ					
УВКБ ООН					
Зм.	Кільк.	Зак.	Недок.	Підп.	Дата
ГП					10.2022
Розробив					10.2022
Перевірів					10.2022
Вузол установки та утеплення вікна. Переріз А-А					

Поточний ремонт спального корпусу за адресою: Черкаська область, м. Городище, вул. 1 Травня, 28	Стадія	Аркуш	Аркушів
	РП	11	

### Експлікація підлоги

Номер приміщення	Тип підлоги	Схема підлоги	Дані елементів підлоги	Площа, м <sup>2</sup>
115; 120; 124; 221; 222	1		1. Керамічна плитка на клею Ceresit CM117 рго з затіркою швів Ceresit CE40 -10мм 2. Грунтовка - Thomsit R 777 3. Гідроізоляція - шар Ceresit CR66 (2-3мм) (завести на стіну на 300мм) 4. Стяжка з цементно-піщаного розчину М150 -40мм 5. Поліетиленова плівка (ПВХ) в 1 шар 6. Існуюча підлога	43,46
116; 117; 123	2		1. Керамічна плитка на клею Ceresit CM117 рго з затіркою швів Ceresit CE40 -10мм 2. Грунтовка - Thomsit R 777 3. Гідроізоляція - шар Ceresit CR66 (2-3мм) (завести на стіну на 300мм) 4. Стяжка по ухилу (ухил 0,01 до трапу, 20-40мм) з цементно-піщаного розчину М150 -40мм 5. Поліетиленова плівка (ПВХ) в 1 шар 6. Існуюча підлога	27,88
118; 119	3		1. Керамічна плитка на клею Ceresit CM117 рго з затіркою швів Ceresit CE40 -10мм 2. Грунтовка - Thomsit R 777 3. Стяжка з цементно-піщаного розчину М150 -40мм 4. Поліетиленова плівка (ПВХ) в 1 шар 5. Існуюча підлога	15,26

### Відомість оздоблення приміщень

Найменування або номер приміщення	Вид опорядження елементів інтер'єрів				
	Стеля	Площа, м <sup>2</sup>	Стіни або перегородки	Площа, м <sup>2</sup>	Примітки
115; 116; 117; 118; 119; 120; 123; 124; 221; 222	1. Фарбування-водоемульсійна фарба 2. Поліпшена шпаклівка 3. Грунтовка Ceresit СТ19 4. Існуюча стеля	94,69	1. Керамічна плитка на клею Ceresit CM11	184,41	117 - 54,39м <sup>2</sup> 118 - 8,3м <sup>2</sup> 119 - 57,7м <sup>2</sup> 120 - 19,16м <sup>2</sup> 123 - 18,37м <sup>2</sup> 124 - 35,86м <sup>2</sup>
			2. Грунтовка Ceresit СТ17		
			3. Існуюча стіна		
			1. Керамічна плитка на клею Ceresit CM11 2. Грунтовка Ceresit СТ17 3. ГКЛВ "Knauf" лист вологостійкий 4. Існуюча колона	9,37	Існуючі металеві колони і балку обшити вологостійким гіпсокартоном. Опорядження балки - фарба, колон - плитка.
			1. Керамічна плитка на клею Ceresit CM11	74,85	h плитки 1700мм 115 Плитка - 24,77м <sup>2</sup> Фарба - 21,90м <sup>2</sup> 116 Плитка - 12,34м <sup>2</sup> Фарба - 11,30м <sup>2</sup> 221 Плитка - 12,54м <sup>2</sup> Фарба - 8,78м <sup>2</sup> 222 Плитка - 25,20м <sup>2</sup> Фарба - 17,33м <sup>2</sup>
			1. Фарбування Ceresit СТ42 2. Шпаклівка Ceresit СТ29 3. Грунтовка Ceresit СТ17 4. Штукатурка 5. Існуюча стіна	59,31	

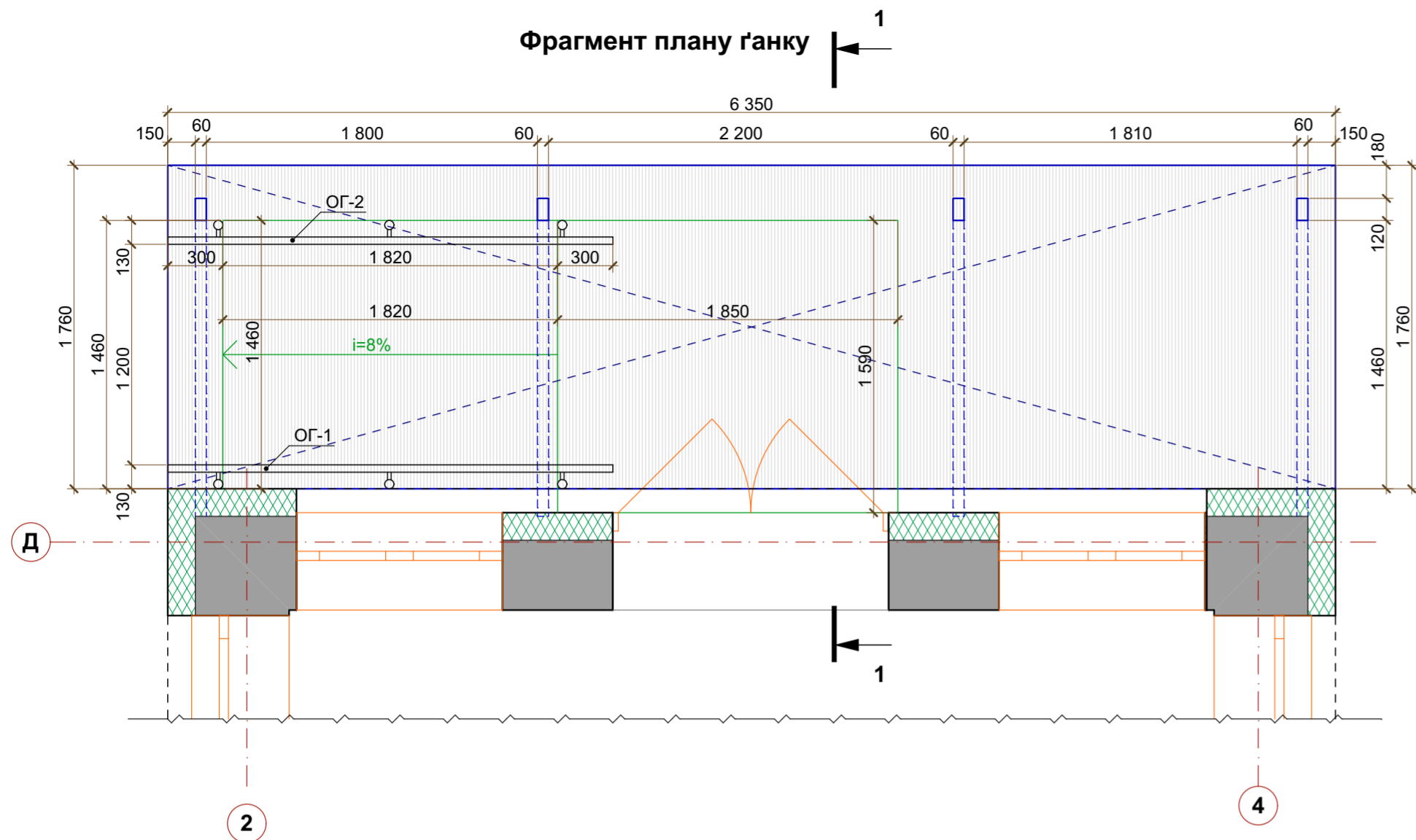
- Загальні вказівки та умовні позначення дані на аркуші загальних даних.
- Даний аркуш дивитись спільно з аркушами 6; 7.
- Прив'язку і розміщення трапа уточнити за місцем. Передбачити ухил підлоги до трапу (min = 0,01).
- Затирка для плитки повинна бути водовідштовхувальна і протигрибкова (у колір плитки).
- Обробку підлоги і стін виконувати відповідно до технологічних вимог фірми "Ceresit".
- Перед фінішною обробкою підлоги, існуючу і нову бетонну основу, ретельно очистити і шліфувати поверхню.
- Перед обробкою, існуючі цегляні стіни очистити від старої штукатурки, фарби, плитки і побілки.  
Стіна з цегли повинна бути сухою і міцною, без видимих руйнувань згідно з ДСТУ-Н Б А.3.1-23:2013 і ДСТУ-Н Б В.2.6-212:2016.  
Перед нанесенням штукатурки, поверхню слід очистити від пилу, напливів, масляних плям та інших речовин, що зменшують адгезію.  
Стіни що потребують зміцнення поверхневого шару, попередньо заґрунтувати ґрунтовкою Ceresit СТ 17.  
Стіни уражені грибок обробити протигрибковим розчином.
- Кількість матеріалу для опорядження визначити на місці.

2022/24-АБ

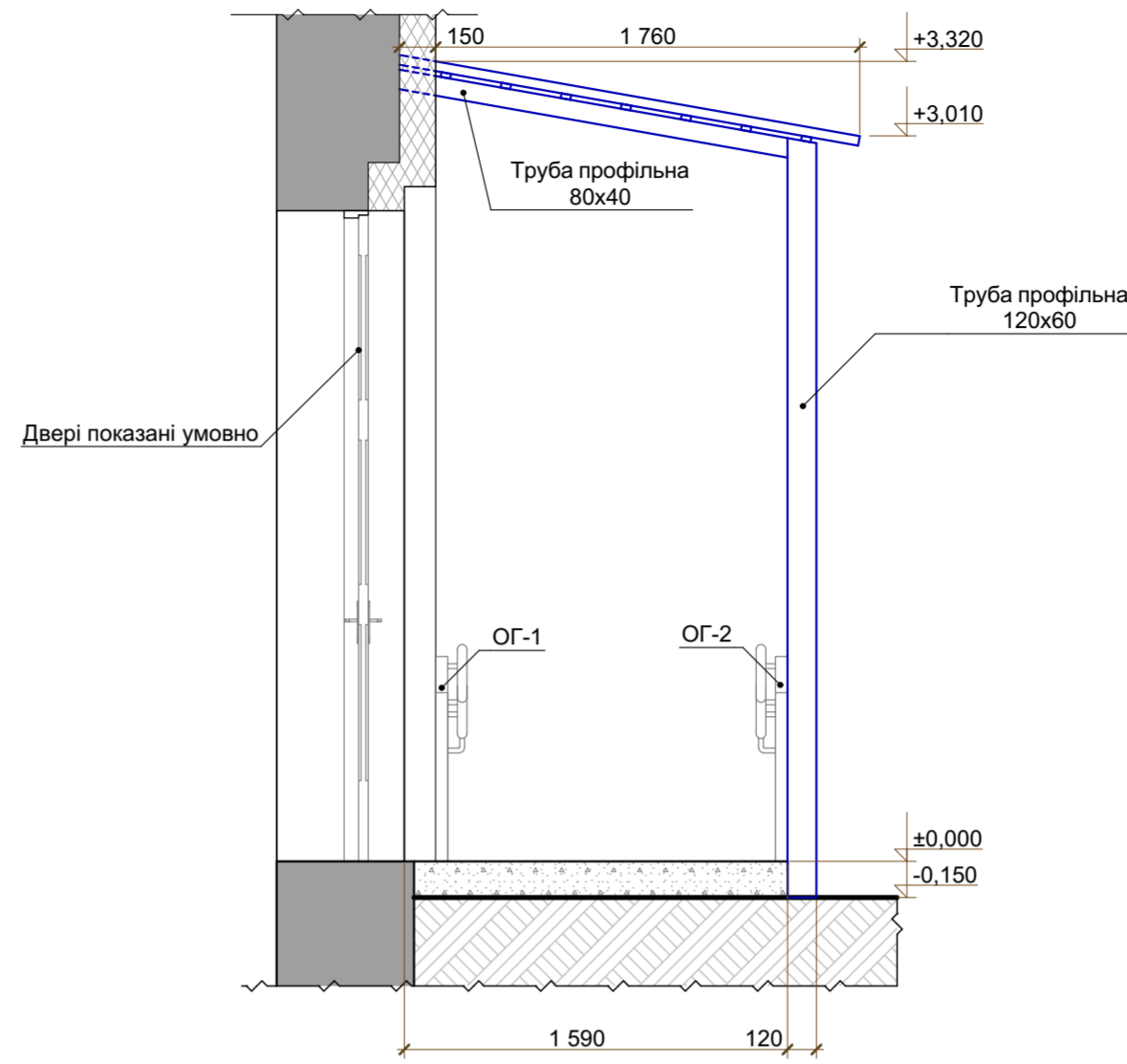
УВКБ ООН

Зм.	Кільк.	Зак.	Недок.	Підп.	Дата				
ГП					10.2022	Поточний ремонт спального корпусу за адресою: Черкаська область, м. Городище, вул. 1 Травня, 28	Стадія	Аркуш	Аркушів
Розробив					10.2022		РП	12	
Перевірів					10.2022				
						Відомість оздоблення приміщень. Експлікація підлоги			

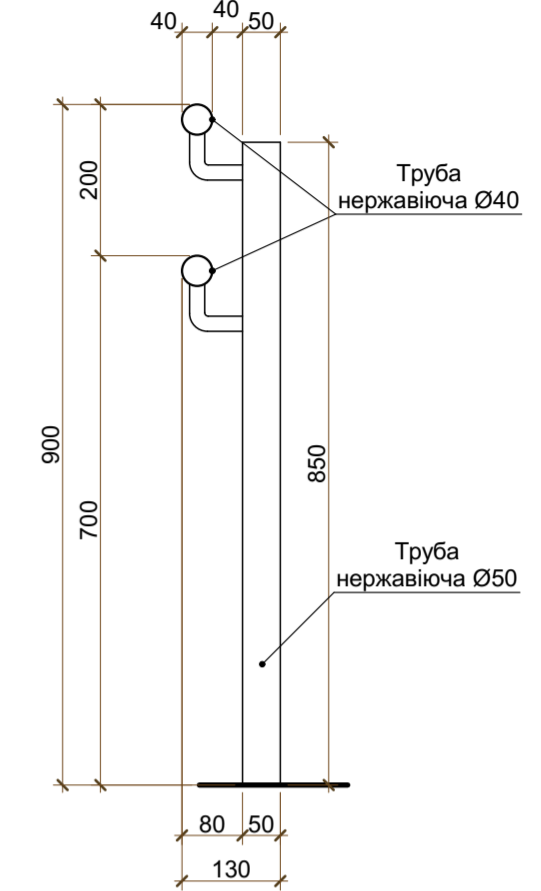
Фрагмент плану ганку



1-1



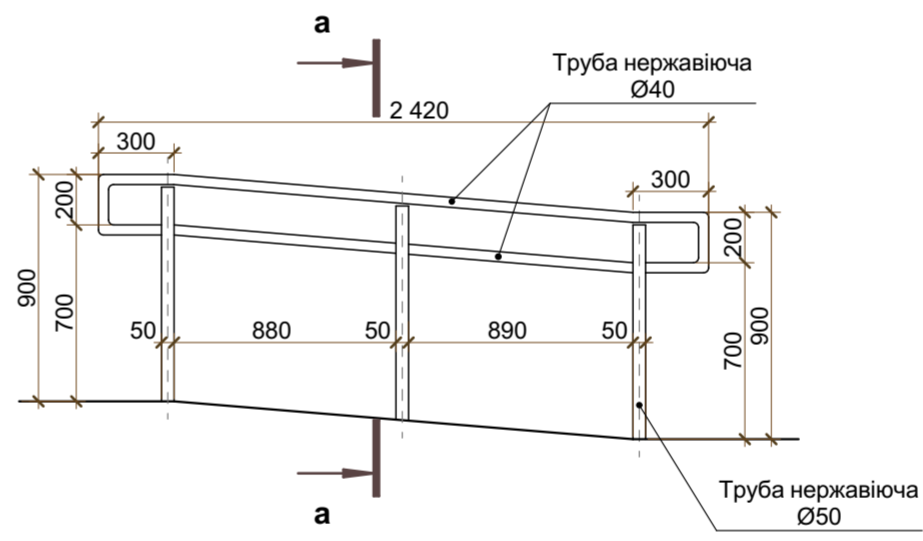
a-a



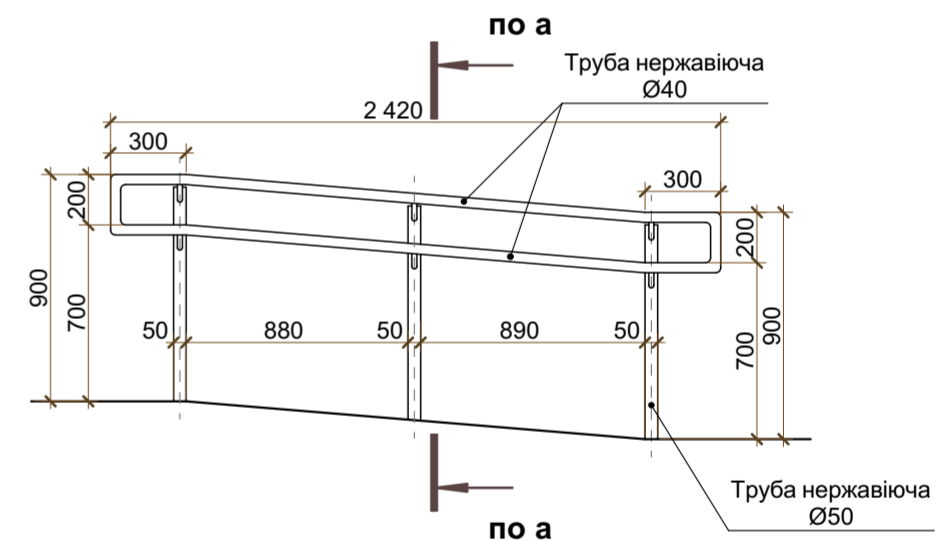
Фрагмент фасаду в осях 4-2



ОГ-1



ОГ-2

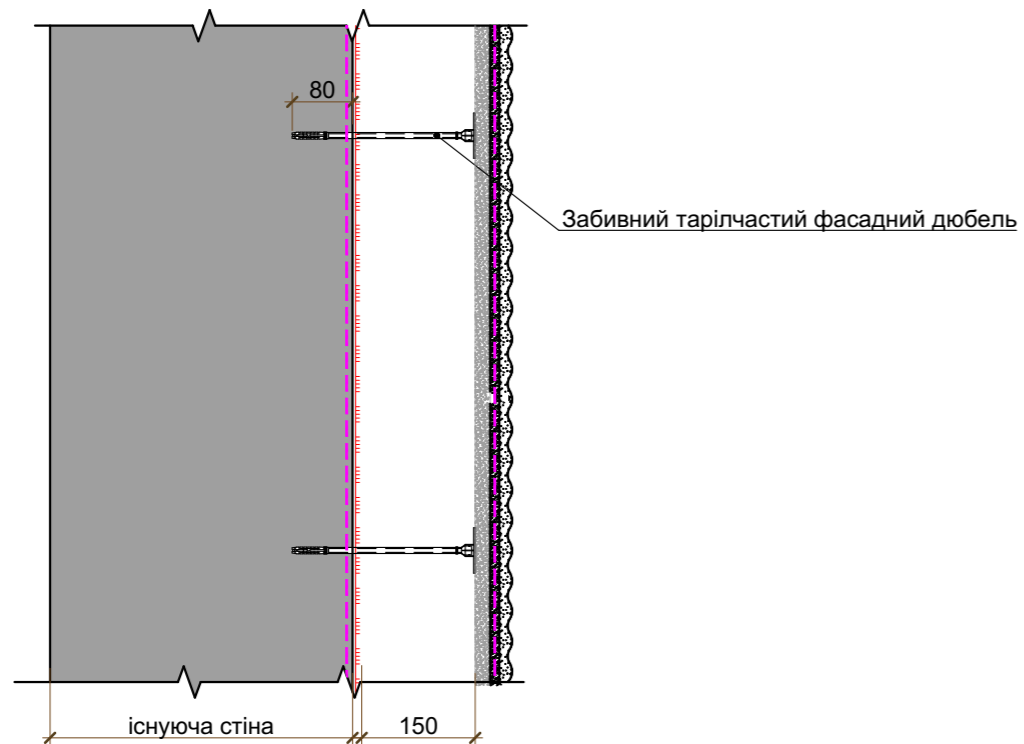


- Загальні вказівки та умовні позначення дані на аркуші загальних даних.
- Даний аркуш дивитись спільно з аркушем 6.
- Зварювання металевих елементів виконувати електродами Е42 по ГОСТ 9467-80, катет шва 4мм, але не більше найменшої товщини зварювальних елементів. Довжина шва по всій довжині стику. Шви повинні бути щільними, без підрізів і напливів. Після виконання зварних швів шлак оббити, шов пофарбувати.
- Металеві елементи після монтажу пофарбувати емаліями марки ПФ 115 по шару ґрунтовки ГФ021 до досягнення загальної товщини покриття 110 мкм.

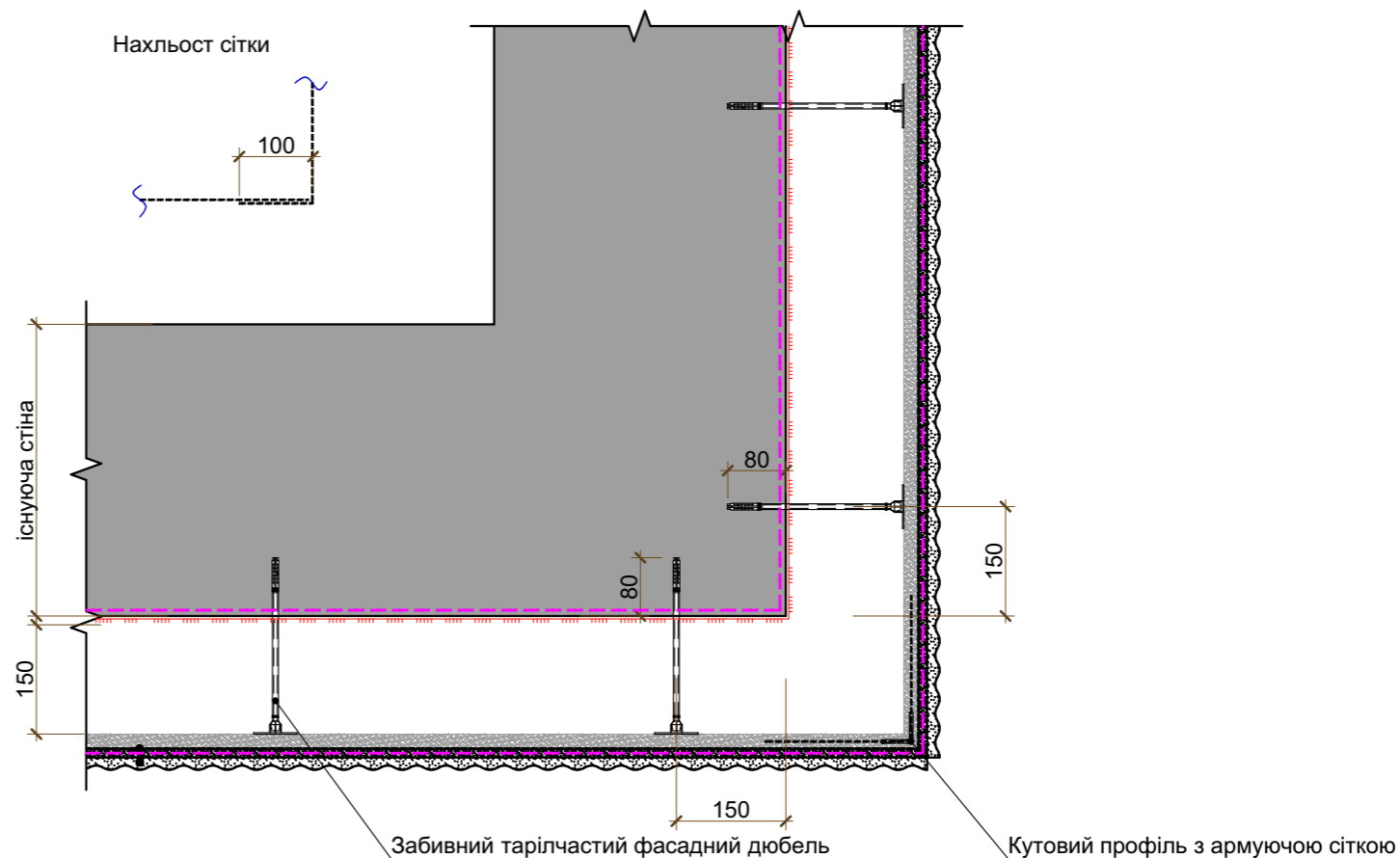
Погоджено:	
Зам. інв. №	
Підпис і дата	
Інв. №	

<b>2022/24-АБ</b>					
УВКБ ООН					
Зм.	Кільк.	Зак.	Недок.	Підп.	Дата
					10.2022
Розробив					10.2022
Перевірив					10.2022
Поточний ремонт спального корпусу за адресою: Черкаська область, м. Городище, вул. 1 Травня, 28					
			Стадія	Аркуш	Аркушів
			РП	13	
Фрагмент плану ганку. Фрагмент фасаду в осях 4-2. Переріз 1-1. Схема огорожень ОГ-1, ОГ-2 (М1:30). Переріз а-а (М 1:10)					

### Теплоізоляція мінераловатними плитами



### Теплоізоляція мінераловатними плитами (влаштування зовнішніх кутів будівлі)



1. Загальні вказівки та умовні позначення дані на аркуші загальних даних.
2. Даний аркуш дивитись спільно з аркушем 6; 7; 8.
3. Очистити поверхню фасаду від бруду, залишків монтажної піни, нестійких фрагментів покриття.
4. Провести вирівнювання площини поверхні фасаду від виступів та западин які неможливо компенсувати робочим шаром клейової суміші.

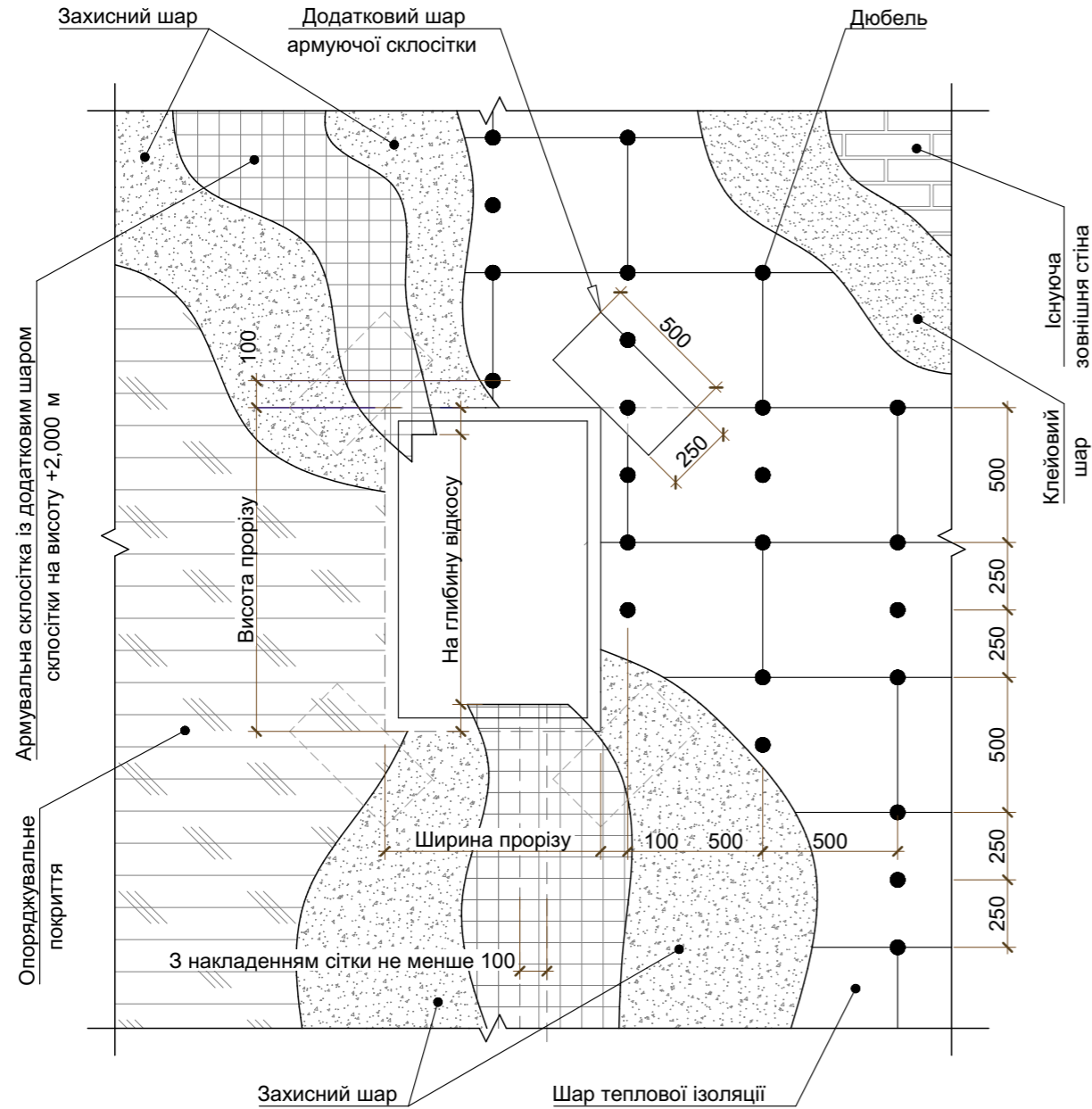
Погоджено:

Зам. інв. №	
Підпис і дата	
Інв. №	

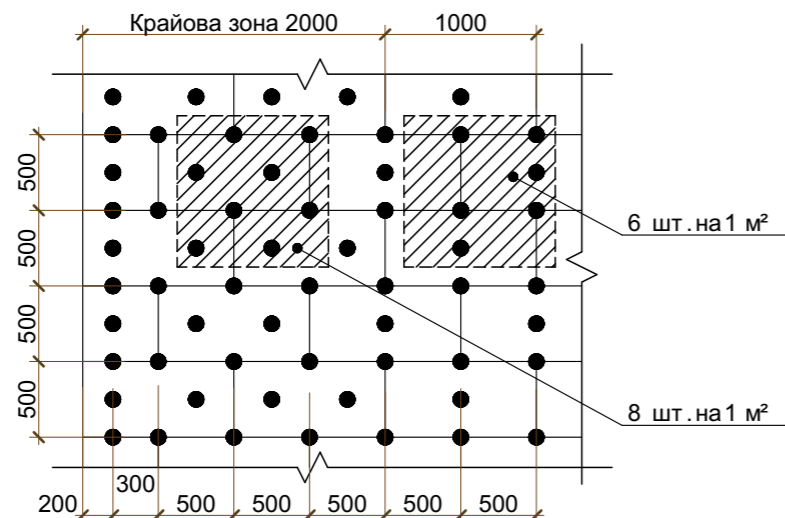
						<b>2022/24-АБ</b>			
						<b>УВКБ ООН</b>			
Зм.	Кільк.	Зак.	Недок.	Підп.	Дата	Поточний ремонт спального корпусу за адресою: Черкаська область, м. Городище, вул. 1 Травня, 28	Стадія	Аркуш	Аркушів
ГП					10.2022		РП	14	
Розробив					10.2022				
Перевірив					10.2022	Вузол теплоізоляції мін. ватними плитами. Вузол теплоізоляції мін. ватними плитами (влаштування зовнішніх кутів будівлі)			



## Схема оформлення віконних та дверних прорізів теплоізоляційними плитами



### Схема розміщення дюбелів



1. Загальні вказівки та умовні позначення дані на аркуші загальних даних.
2. Даний аркуш дивитись спільно з аркушем 6; 7; 8.
3. Теплоізоляція будівлі передбачена згідно ДБН В.2.6-31:2016.
4. Теплоізоляція будівлі здійснюється за технологією монтажу мокрого фасаду.
5. До початку робіт, територія виконання має бути огорожена та захищена від сторонніх осіб, що не зайняті на будівництві.
6. До приклеювання теплоізоляції, стіни фасадів мають бути очищені від існуючого оздоблення, фарби, бруду та інших включень що не відносяться до конструктивних елементів.
7. Тріщини та дефектні ділянки глибиною до 5 мм підлягають вирівнюванню клейовою сумішшю. Більше 5 мм - зачеканити ремонтним або цементно-пісчаним розчином.
8. Виконати очищення та відбивання зруйнованого опорядження по зовнішнім стінам з відновленням зруйнованого шару до проектних площин.
9. Перевірити перепад площин стіни (особлива увага на кутах, примикань вікон, дверей тощо). При перепадах від 10 мм і більше необхідно виконати вирівнювання поверхні ремонтним або цементно-пісчаним розчином. Проектом передбачено відновлення до 10% площі. Фактичну площу стіни, що підлягає вирівнюванню, визначити перед початком виконання будівельних робіт та оформити відповідним Актом.
10. Фактичні об'єми вирівнювання та підготовки прийняти по факту виконаних робіт із складанням актів прихованих робіт.
11. Всі поверхні повинні бути погрунтовані ґрунтом відповідно проектного рішення.
12. Для закріплення нижньої частини утеплювача використовується цокольний профіль з шириною полиці, яка дорівнює товщині утеплювача, з кріпленням до стіни фасаду дюбелями з кроком 350 мм. Для відводу води від стін використовується профіль із капельником. Профілі монтуються по всьому периметру будівлі.
13. Мінімальна глибина отворів при кріпленні дюбелями повинна бути не менше 60 мм, при цьому поверхня дюбеля не повинна виступати більш ніж на 1 мм над поверхнею утеплювача. Закріплення плит утеплювача дюбелями виконувати через 72 години після приклеювання утеплювача.
14. Закріплення плит утеплювача на огорожуючих конструкціях виконати за допомогою з'єднувальних елементів (дюбелів) у кількості 8 штук (крайова зона) та 6 штук (на решті поверхні).
15. Закріплення плит утеплювача проводити у відповідності до ДСТУ Б В.2.6-36 «Конструкції будинків та споруд. Конструкції зовнішніх стін з фасадною теплоізоляцією та опорядженням штукатурками. Загальні технічні умови».
16. Всі кути дверних, віконних прорізів, а також місця повороту повинні бути укріплені додатковим шаром армованої сітки з розмірами не менше 100x50 мм.
17. Для армування оздоблювального шару слід застосовувати сітку зі скловолокна зі спеціальним просоченням, стійким до лугів і сертифікованим на території України. На висоту до 2,0 м від поверхні землі застосувати посилену армуючу сітку.
18. Декоративний опоряджувальний шар перед початком фарбування слід витримати не менше трьох діб.
19. Всі шари теплоізоляції повинні засвідчуватись Актами прихованих робіт.

Погоджено:

Інв. №	Зам. інв. №
Підпис і дата	

2022/24-АБ					
УВКБ ООН					
Зм.	Кільк.	Зак.	Недок.	Підп.	Дата
ГП					10.2022
Розробив					10.2022
Перевірів					10.2022
Поточний ремонт спального корпусу за адресою: Черкаська область, м. Городище, вул. 1 Травня, 28					
		Стадія	Аркуш	Аркушів	
		РП	15		
Теплоізоляція. Схема оформлення віконних та дверних прорізів. Схема розміщення дюбелів					