

BRECHAS EN LA CALIDAD DE VIDA DE LOS DESPLAZADOS EN COLOMBIA



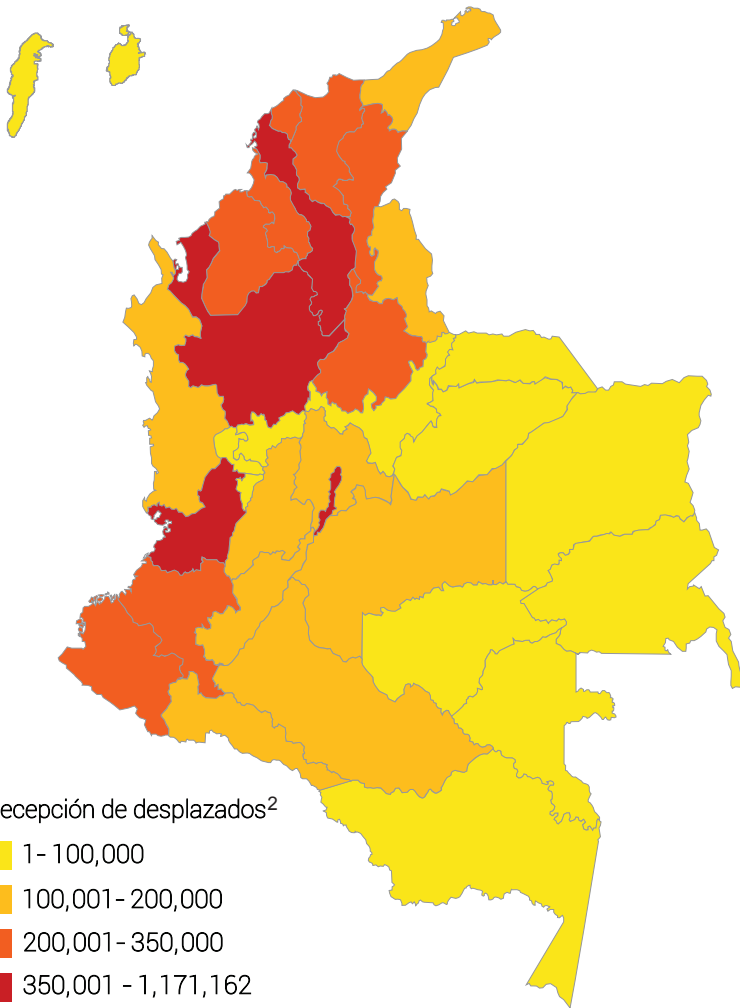
Los departamentos con mayor número de desplazados:

**ANTIOQUIA
BOLIVAR
BOGOTÁ
VALLE DEL CAUCA**

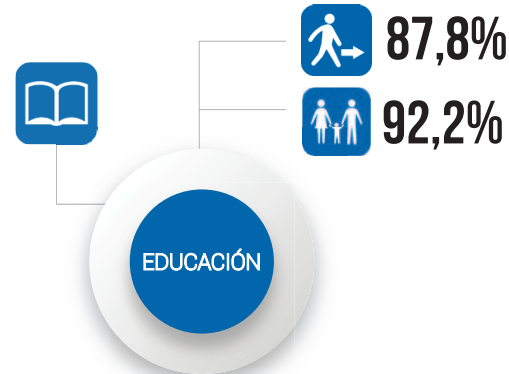
Colombia alberga la *segunda mayor población de desplazados por conflicto y violencia armada en el mundo*



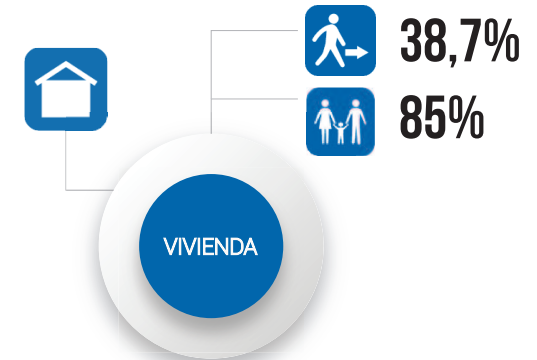
Desde el 2010 en promedio por año:



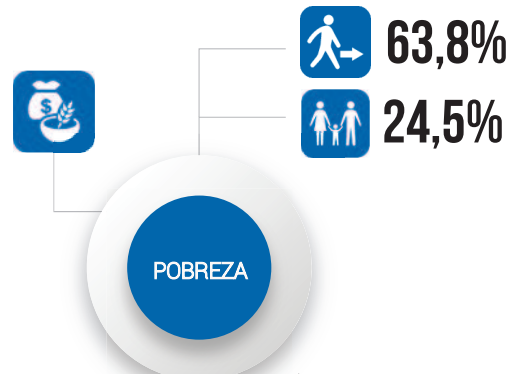
La asistencia escolar en 2014 entre los 5 y 17 años fue de:



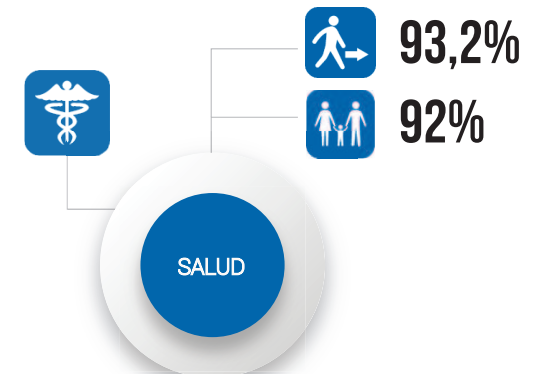
La seguridad jurídica de la vivienda en 2013 fue de:



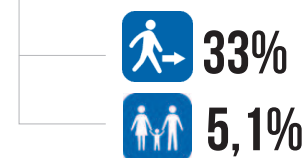
Pobreza monetaria en 2014 fue de:



La cobertura en el SGSSS en 2014 fue de:



Pobreza extrema monetaria en 2014 fue de:



1. El 14% corresponde a total de la población víctima de desplazamiento (UARIV, 1985-2014) en relación con la población en Colombia a 2014 (DANE).

2. Registro Único de Víctimas de la Unidad para la Atención y Reparación Integral a Víctimas (UARIV) 1985 - 2014.

3. Encuesta de Goce Efectivo de Derechos (EGED) - UARIV 2013 - 2014.

4. Gran Encuesta Integrada de hogares (GEIH) - 2014.