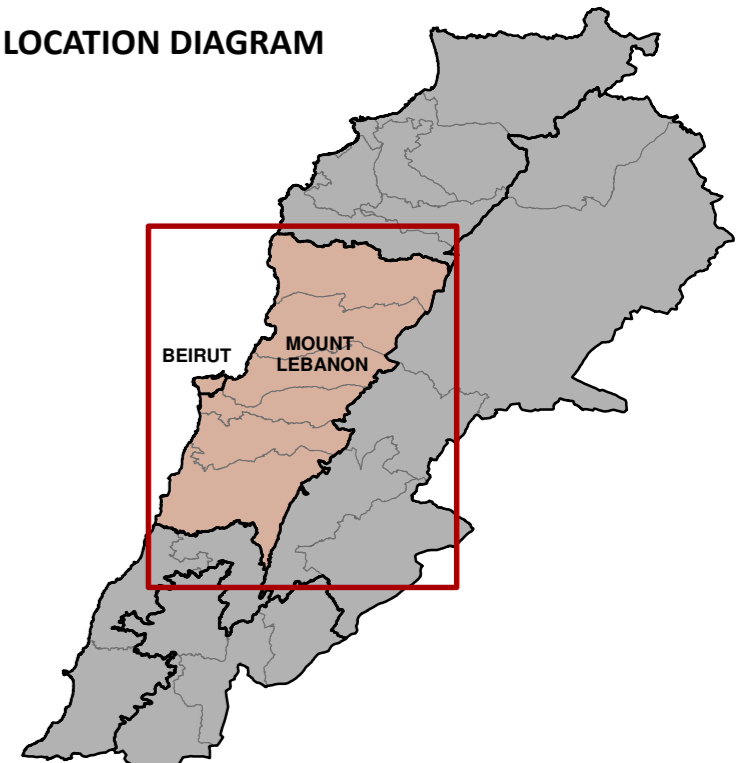
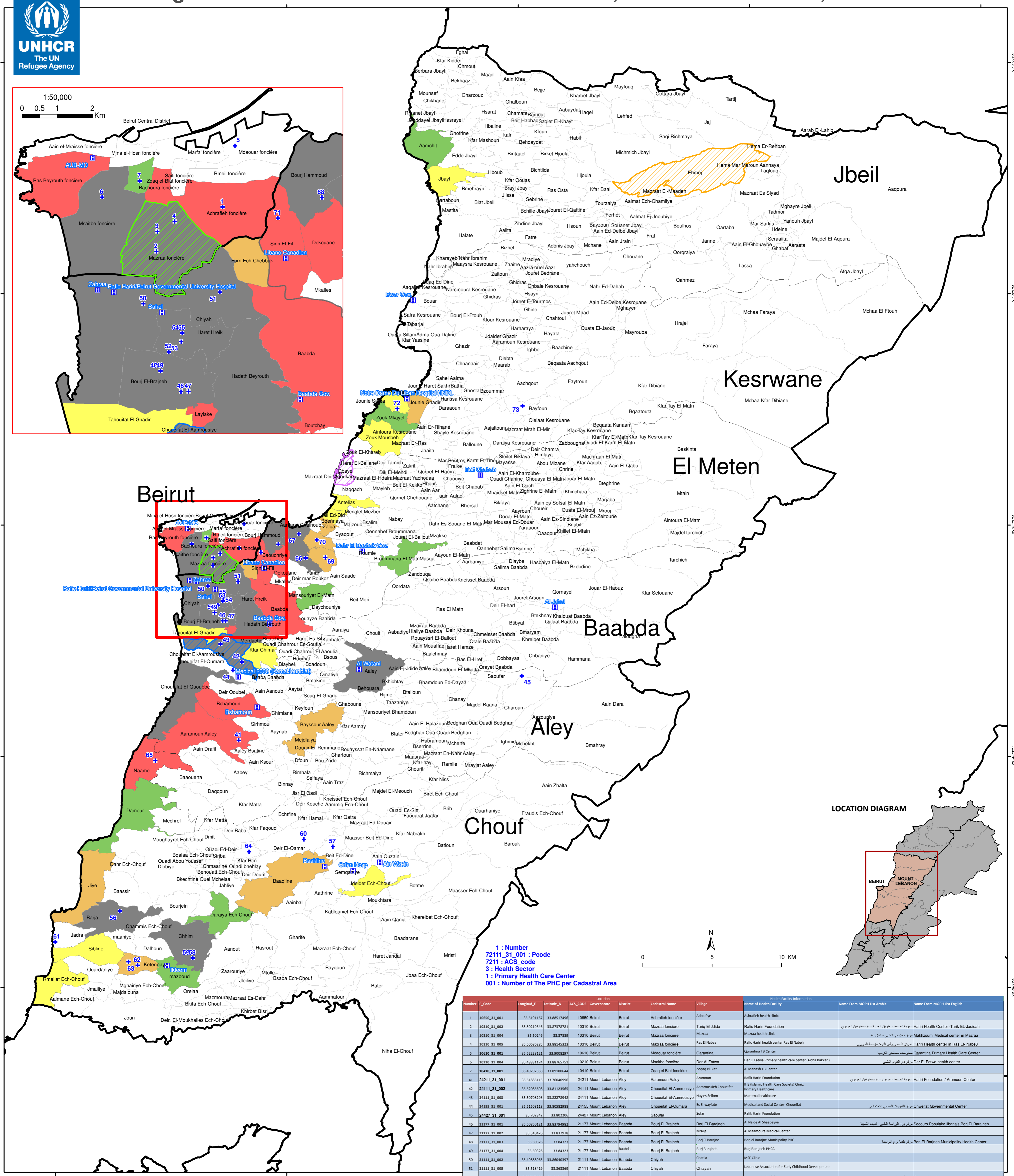
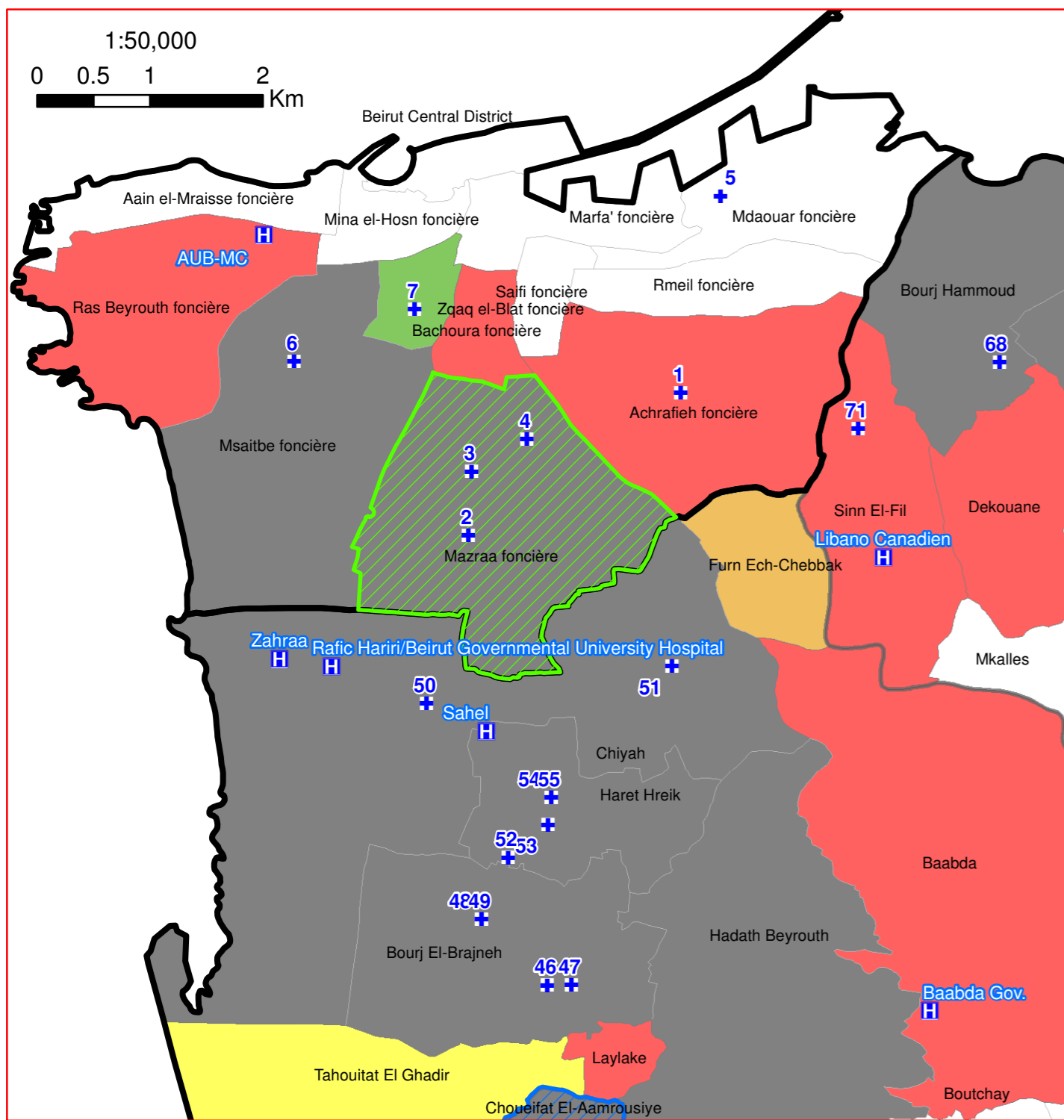


SYRIA REFUGEE RESPONSE

LEBANON Beirut and Mount Lebanon Governorates

Reaching the Most Vulnerable Localities in Lebanon, Health centers PHC,SHC and MMU



1 : Number
 72111_31_001 : Pcode
 7211 : ACS code
 3 : Health Sector
 1 : Primary Health Care Center
 001 : Number of the PHC per Cadastral Area

- Legend**
- Secondary Health Care Centers
 - Humanitarian Primary Health Care Centers (PHC)
 - Mobile Medical Unit (MMU_code), Organization
 - MMU_005, Makhzoumi Foundation
 - MMU_007, Caritas Liban
 - MMU_012, IMC
 - MMU_013, Caritas Liban
- 50 / 242 Most Vulnerable Localities in Lebanon**
- 1st Most Vulnerable (48% SYR Refugees / 39% Leb Por)
 - 2nd Most Vulnerable (18% SYR Refugees / 11% Leb Por)
 - 3rd Most Vulnerable (9% SYR Refugees / 6% Leb Por)
 - 4th Most Vulnerable (6% SYR Refugees / 5% Leb Por)
 - 5th Most Vulnerable (4% SYR Refugees / 5% Leb Por)

Notes

The boundaries, names and designations used on this map do not imply official endorsement of the United Nations. All data used are the best available at the time of map production.

Data Sources:

- Lebanese Border, Caza and Cadastral Boundaries: NPMPLT 2005.
- Geographic Projection WGS 1984

Calculation of the Most Vulnerable Localities was based on the following data sources:

- 1-Cadastral Boundary Shapefile which includes the 3rd admin level population distribution. The source of the shapefile is the CDR (Council for Development and reconstruction)
- 2-UNDP study of 2008. It states that 28.55% of the Lebanese population is estimated to be living under 4USD/capita/day based on data collected in 2004.
- The poverty estimates from this study gives break down on "combined Caza" level (admin level 2), this is assumed to be same for all the municipalities under the caza boundaries.
- 3- The refugee population distribution. This data is frequently by UNHCR registration unit. The top quintile of the vulnerability mapping includes 50 from 242 localities
- 4- Health data: Ministry of Public Health-Lebanon, Health 3w Matrix

GIS and Mapping by UNHCR. For information and updates contact Jad Ghosn: ghosn@unhcr.org
 Maroun Sader: sader@unhcr.org
 Map Production Date: 14 May 2014

| Number | P_Code | Longitude_E | Latitude_N | ACS_CODE | Governorate | District | Cadastral Name | Village | Name of Health Facility | Name From MOPH List Arabic | Name From MOPH List English |
|--------|--------------|-------------|-------------|----------|---------------|----------|------------------------|-----------------------|---|--|--|
| 1 | 10650_31_001 | 35.5191407 | 33.88512496 | 10650 | Beirut | Beirut | Achrafieh foncière | Achrafieh | Achrafieh clinic | مركز الرعاية الصحية - حارة الجديدة - مؤسسة رفق الحريري | Hariiri Health Center - Tarik El-Jedidi |
| 2 | 10310_31_002 | 35.50219346 | 33.87378781 | 10310 | Beirut | Beirut | Mazraa foncière | Tarjeh El Jdid | Rafic Hariri Foundation | مركز الرعاية الصحية - حارة الجديدة - مؤسسة رفق الحريري | Hariiri Health Center - Rafic Hariri Foundation |
| 3 | 10310_31_004 | 35.50246 | 33.878889 | 10310 | Beirut | Beirut | Mazraa foncière | Mazraa | Mazraa health clinic | مركز الرعاية الصحية - حارة الجديدة - مؤسسة رفق الحريري | Makhzoumi Medical center in Mazraa |
| 4 | 10310_31_005 | 35.5068285 | 33.88145323 | 10310 | Beirut | Beirut | Mazraa foncière | Ras El Nabaa | Rafic Hariri health center Ras El Nabeh | مركز الرعاية الصحية - حارة الجديدة - مؤسسة رفق الحريري | Hariiri Health center in Ras El Nabeh3 |
| 5 | 10610_31_001 | 35.5228121 | 33.9008297 | 10610 | Beirut | Beirut | Mdaour foncière | Quarantina | Quarantina TB Center | مركز الرعاية الصحية - حارة الجديدة - مؤسسة رفق الحريري | Quarantina Primary Health Care Center |
| 6 | 10210_31_004 | 35.4883174 | 33.88765751 | 10210 | Beirut | Beirut | Msaibe foncière | Dar El Fatwa | Dar El Fatwa Primary health care center (Alka Bakkar) | مركز الرعاية الصحية - حارة الجديدة - مؤسسة رفق الحريري | Dar El Fatwa health center |
| 7 | 10410_31_001 | 35.4979258 | 33.89180644 | 10410 | Beirut | Beirut | Zoqaq el-Blat foncière | Zoqaq el Blat | Al Manassif TB Center | مركز الرعاية الصحية - حارة الجديدة - مؤسسة رفق الحريري | Al Manassif TB Center |
| 41 | 24211_31_001 | 35.5188515 | 33.76040996 | 24211 | Mount Lebanon | Aley | Aaramoun Aley | Aaramoun | Rafic Hariri Foundation | مركز الرعاية الصحية - حارة الجديدة - مؤسسة رفق الحريري | Hariiri Foundation / Aaramoun Center |
| 42 | 24111_31_002 | 35.5208958 | 33.8123565 | 24111 | Mount Lebanon | Aley | Chouaifat El-Aarmouyeh | Aarmoussieh Chouaifat | HIS Islamic Health Care Society) Clinic, Primary Healthcare | مركز الرعاية الصحية - حارة الجديدة - مؤسسة رفق الحريري | Hariiri Foundation / Aaramoun Center |
| 43 | 24111_31_003 | 35.5078209 | 33.82278948 | 24111 | Mount Lebanon | Aley | Chouaifat El-Aarmouyeh | Hay es Seltou | Maternal Healthcare | مركز الرعاية الصحية - حارة الجديدة - مؤسسة رفق الحريري | Hariiri Foundation / Aaramoun Center |
| 44 | 24155_31_001 | 35.51508118 | 33.80582988 | 24155 | Mount Lebanon | Aley | Chouaifat El-Dumra | Es Shwayfate | Medical and Social Center - Chouaifat | مركز الرعاية الصحية - حارة الجديدة - مؤسسة رفق الحريري | Chouaifat Governmental Center |
| 45 | 24427_31_001 | 35.702342 | 33.8022026 | 24427 | Mount Lebanon | Aley | Saoufar | Soufar | Rafic Hariri Foundation | مركز الرعاية الصحية - حارة الجديدة - مؤسسة رفق الحريري | Hariiri Foundation |
| 46 | 21177_31_001 | 35.50850121 | 33.83794882 | 21177 | Mount Lebanon | Baabda | Bourj El-Brageh | Bourj El-Brageh | Al Naele Al Shabeeye | مركز الرعاية الصحية - حارة الجديدة - مؤسسة رفق الحريري | Secours Populaire Ibanas Borj El-Brageh |
| 47 | 21177_31_002 | 35.510426 | 33.837976 | 21177 | Mount Lebanon | Baabda | Bourj El-Brageh | Mraje | Al Maamoura Medical Center | مركز الرعاية الصحية - حارة الجديدة - مؤسسة رفق الحريري | Al Maamoura Medical Center |
| 48 | 21177_31_003 | 35.50326 | 33.84323 | 21177 | Mount Lebanon | Baabda | Bourj El-Brageh | Bourj El-Brageh | Bourj el Brageh Municipality PHC | مركز الرعاية الصحية - حارة الجديدة - مؤسسة رفق الحريري | Bourj el Brageh Municipality PHC |
| 49 | 21177_31_004 | 35.50326 | 33.84323 | 21177 | Mount Lebanon | Baabda | Bourj El-Brageh | Bourj Barajneh | Bourj Barajneh PHCC | مركز الرعاية الصحية - حارة الجديدة - مؤسسة رفق الحريري | Bourj Barajneh PHCC |
| 50 | 21111_31_002 | 35.4988895 | 33.86040397 | 21111 | Mount Lebanon | Baabda | Chiyah | Chiyah | MSF Clinic | مركز الرعاية الصحية - حارة الجديدة - مؤسسة رفق الحريري | MSF Clinic |
| 51 | 21111_31_005 | 35.51845 | 33.863361 | 21111 | Mount Lebanon | Baabda | Chiyah | Chiyah | Lebanese Association for Early Childhood Development | مركز الرعاية الصحية - حارة الجديدة - مؤسسة رفق الحريري | Lebanese Association for Early Childhood Development |
| 52 | 21144_31_001 | 35.50537122 | 33.8481298 | 21144 | Mount Lebanon | Baabda | Haret Hreik | Haret Hreik | Haret Hreik PHCC | مركز الرعاية الصحية - حارة الجديدة - مؤسسة رفق الحريري | Primary Health care center/ baajour |
| 53 | 21144_31_002 | 35.5084442 | 33.8507595 | 21144 | Mount Lebanon | Baabda | Haret Hreik | Haret Hreik | Haret Hreik PHCC | مركز الرعاية الصحية - حارة الجديدة - مؤسسة رفق الحريري | Primary Health care Center Haret Hreik |
| 54 | 21144_31_003 | 35.5087897 | 33.8529 | 21144 | Mount Lebanon | Baabda | Haret Hreik | Haret Hreik | Alkayam Medical Center | مركز الرعاية الصحية - حارة الجديدة - مؤسسة رفق الحريري | Alkayam Medical Center |
| 55 | 21144_31_004 | 35.5087897 | 33.8528999 | 21144 | Mount Lebanon | Baabda | Haret Hreik | Haret Hreik | Haret Hreik PHCC | مركز الرعاية الصحية - حارة الجديدة - مؤسسة رفق الحريري | Haret Hreik PHCC |
| 56 | 22251_31_001 | 35.441261 | 33.646664 | 22251 | Mount Lebanon | Chouf | Barja | Barja | Cultural Club | مركز الرعاية الصحية - حارة الجديدة - مؤسسة رفق الحريري | Cultural Club |
| 57 | 23411_31_001 | 35.579501 | 33.69141007 | 23411 | Mount Lebanon | Chouf | Beit Ed-Dine | Beit Ed-Dine | Beit Ed Dine TB Center | مركز الرعاية الصحية - حارة الجديدة - مؤسسة رفق الحريري | Beit EdDine Governmental Health Center |
| 58 | 23211_31_001 | 35.48099114 | 33.61910024 | 23211 | Mount Lebanon | Chouf | Chim | Chim | Chim Governmental Health Centre | مركز الرعاية الصحية - حارة الجديدة - مؤسسة رفق الحريري | Chim Governmental Health Center |
| 59 | 23211_31_002 | 35.48099114 | 33.61910024 | 23211 | Mount Lebanon | Chouf | Chim | Chim | Social Association Chimeh | مركز الرعاية الصحية - حارة الجديدة - مؤسسة رفق الحريري | Social Association Chimeh |
| 60 | 23413_31_001 | 35.5611936 | 33.69618086 | 23413 | Mount Lebanon | Chouf | Deir El-Qamar | Deir El-Qamar | CARITAS Lebanon Primary Health Care Center | مركز الرعاية الصحية - حارة الجديدة - مؤسسة رفق الحريري | CARITAS Lebanon Primary Health Care Center |
| 61 | 23271_31_001 | 35.399895 | 33.629566 | 23271 | Mount Lebanon | Chouf | Jadra | Quadi Et Zayni | Rafic Hariri Foundation | مركز الرعاية الصحية - حارة الجديدة - مؤسسة رفق الحريري | Rafic Hariri Foundation |
| 62 | 23231_31_001 | 35.45335 | 33.61442 | 23231 | Mount Lebanon | Chouf | Ketemarya | Aaramoun | Rafic Hariri Foundation | مركز الرعاية الصحية - حارة الجديدة - مؤسسة رفق الحريري | Rafic Hariri Foundation |
| 63 | 23231_31_002 | 35.4474 | 33.61478 | 23231 | Mount Lebanon | Chouf | Ketemarya | Ketemarya | The Awareness and Conciliation Association | مركز الرعاية الصحية - حارة الجديدة - مؤسسة رفق الحريري | The Awareness and Conciliation Association |
| 64 | 23439_31_001 | 35.5255211 | 33.6881703 | 23439 | Mount Lebanon | Chouf | Kfar Him | Kfar Him | Kfarthem Primary Health Care Center | مركز الرعاية الصحية - حارة الجديدة - مؤسسة رفق الحريري | Kfarthem Primary Health Care Center |
| 65 | 23141_31_001 | 35.46482 | 33.742424 | 23141 | Mount Lebanon | Chouf | Nabeeh | Nabeeh | MOSA | مركز الرعاية الصحية - حارة الجديدة - مؤسسة رفق الحريري | MOSA |
| 66 | 22228_31_001 | 35.56218327 | 33.87874165 | 22228 | Mount Lebanon | El Meten | Baouchryeh | Sad el Baouchryeh | CARITAS Lebanon Primary Health Care Center | مركز الرعاية الصحية - حارة الجديدة - مؤسسة رفق الحريري | CARITAS Lebanon Primary Health Care Center |
| 67 | 22228_31_003 | 35.5780275 | 33.87452376 | 22228 | Mount Lebanon | El Meten | Baouchryeh | Daura | HIV/AIDS NAP Center | مركز الرعاية الصحية - حارة الجديدة - مؤسسة رفق الحريري | HIV/AIDS NAP Center |
| 68 | 21111_31_001 | 35.5450156 | 33.86290971 | 21111 | Mount Lebanon | El Meten | Bourj Hamoud | Bourj Hamoud | Karagheban Center for Child Welfare | مركز الرعاية الصحية - حارة الجديدة - مؤسسة رفق الحريري | Karagheban for Children Care in Lebanon |
| 69 | 22419_31_001 | 35.5750011 | 33.87899712 | 22419 | Mount Lebanon | El Meten | Fanar | Fanar | Fanar Medical Social Center | مركز الرعاية الصحية - حارة الجديدة - مؤسسة رفق الحريري | Fanar Medical Social Center |
| 70 | 22213_31_001 | 35.56947769 | 33.89035079 | 22213 | Mount Lebanon | El Meten | Jadidet El-Matin | Ras el-Jadide | Mar Asteroush PHCC | مركز الرعاية الصحية - حارة الجديدة - مؤسسة رفق الحريري | The Socio medical center / El-Fanar |
| 71 | 22155_31_001 | 35.5123889 | 33.88229722 | 22155 | Mount Lebanon | El Meten | Sinn El-Fil | Jer el Watt | Jer el Watt | Jer el Watt | Jer el Watt |
| 72 | 25111_31_001 | 35.62170833 | 33.97547779 | 25111 | Mount Lebanon | Kesrwane | Journe Sarba | Sarba | CARITAS Lebanon Primary Health Care Center | مركز الرعاية الصحية - حارة الجديدة - مؤسسة رفق الحريري | CARITAS Lebanon Primary Health Care Center |
| 73 | 25411_31_001 | 35.702879 | 33.97734833 | 25411 | Mount Lebanon | Kesrwane | Rayfoun | Rayfoun | CARITAS Lebanon Primary Health Care Center | مركز الرعاية الصحية - حارة الجديدة - مؤسسة رفق الحريري | CARITAS Lebanon Primary Health Care Center |