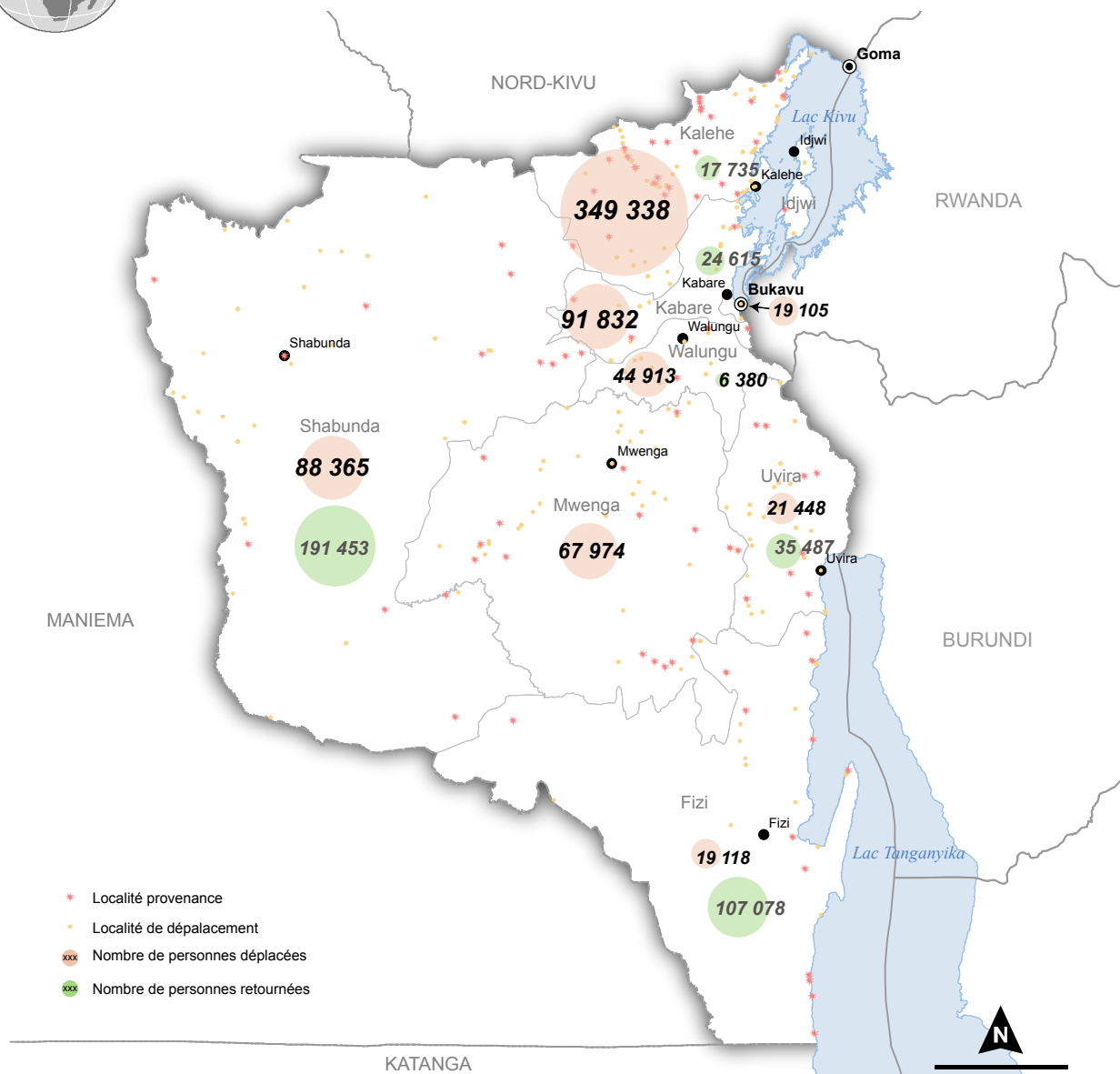
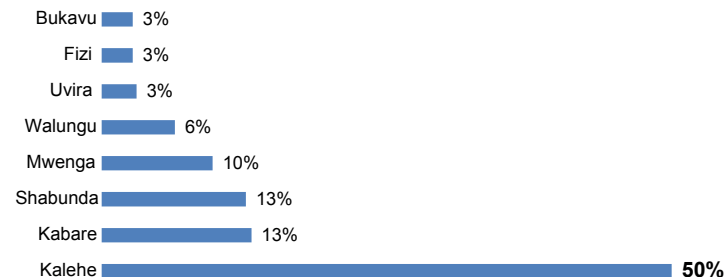


Un total de **702 093** personnes déplacées au 31 mars 2013, une diminution significative de 140 000 déplacés par rapport au 31 décembre 2012 (**842 500**).

Cette baisse ne reflète nullement une amélioration de la situation de la situation sécuritaire mais est la conséquence d'un processus d'identification des zones potentielles de retour (jusqu'à présent inaccessibles) initié par OCHA avec l'appui des partenaires.

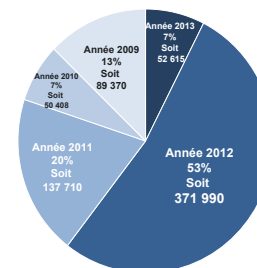


Pourcentage de personnes déplacées par territoire au 31 mars 2013



La cause principale de déplacement demeure l'activisme croissant des groupes armés, particulièrement des Raïa Mutomboki, mais aussi la crainte des attaques de ces groupes armés ou des affrontements avec les FARDC.

Répartition des personnes déplacées par période d'établissement



De janvier à mars 2013, 52 600 nouveaux déplacés ont été enregistrés soit 7% de l'ensemble des déplacements constatés dans la province du Sud-Kivu depuis 2009.

Pourcentage de personnes déplacées par territoire de janvier à mars 2013

