



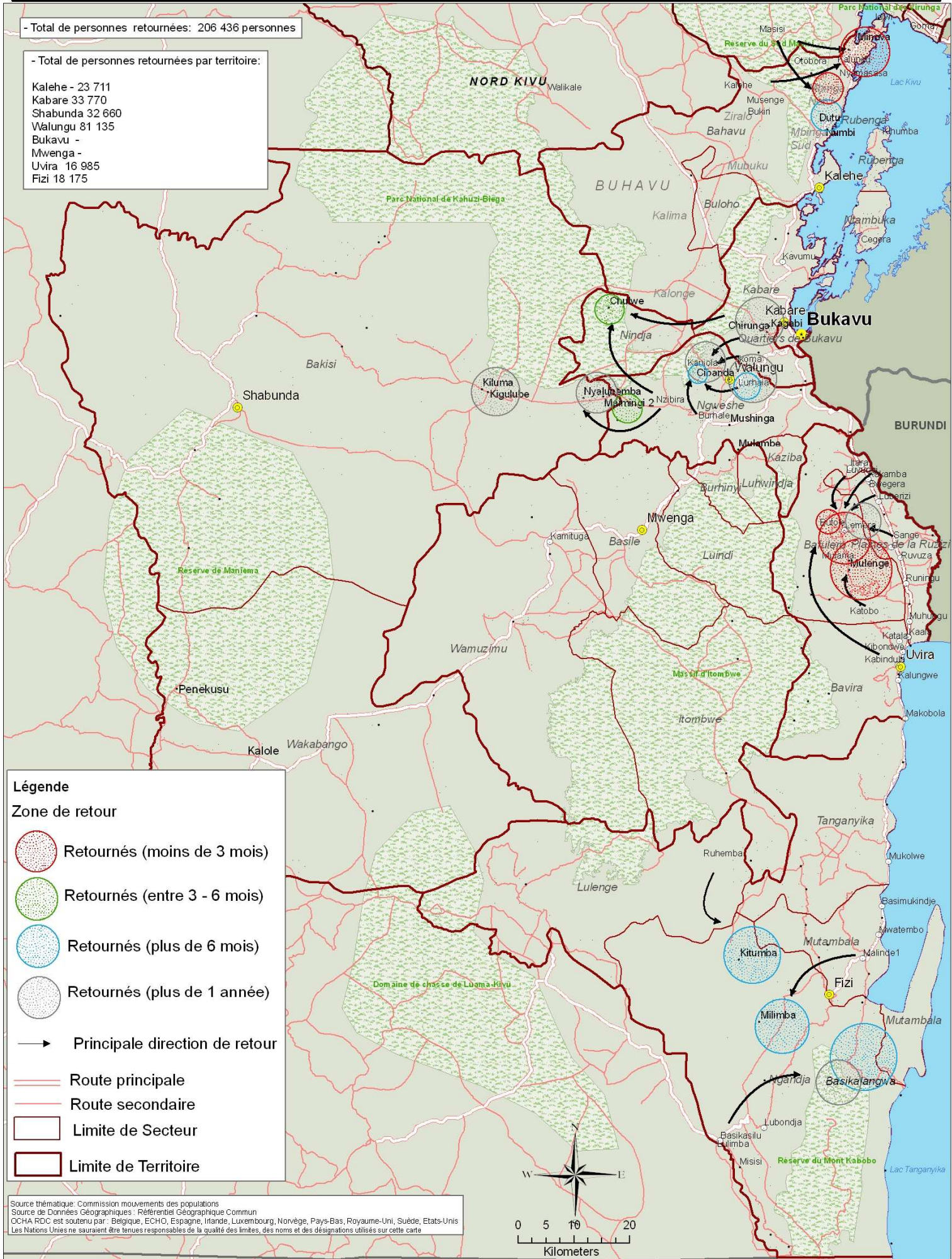
Province du Sud-Kivu: Situation des retournés- Novembre 2009

30 Novembre 2009

- Total de personnes retournées: 206 436 personnes

- Total de personnes retournées par territoire:

- Kalehe - 23 711
- Kabare 33 770
- Shabunda 32 660
- Walungu 81 135
- Bukavu -
- Mwenga -
- Uvira 16 985
- Fizi 18 175



Légende

Zone de retour

- Retournés (moins de 3 mois)
- Retournés (entre 3 - 6 mois)
- Retournés (plus de 6 mois)
- Retournés (plus de 1 année)
- Principale direction de retour
- Route principale
- Route secondaire
- Limite de Secteur
- Limite de Territoire

Source thématique: Commission mouvements des populations
 Source de Données Géographiques: Référentiel Géographique Commun
 OCHA RDC est soutenu par: Belgique, ECHO, Espagne, Irlande, Luxembourg, Norvège, Pays-Bas, Royaume-Uni, Suède, Etats-Unis
 Les Nations Unies ne sauraient être tenues responsables de la qualité des limites, des noms et des désignations utilisés sur cette carte

