

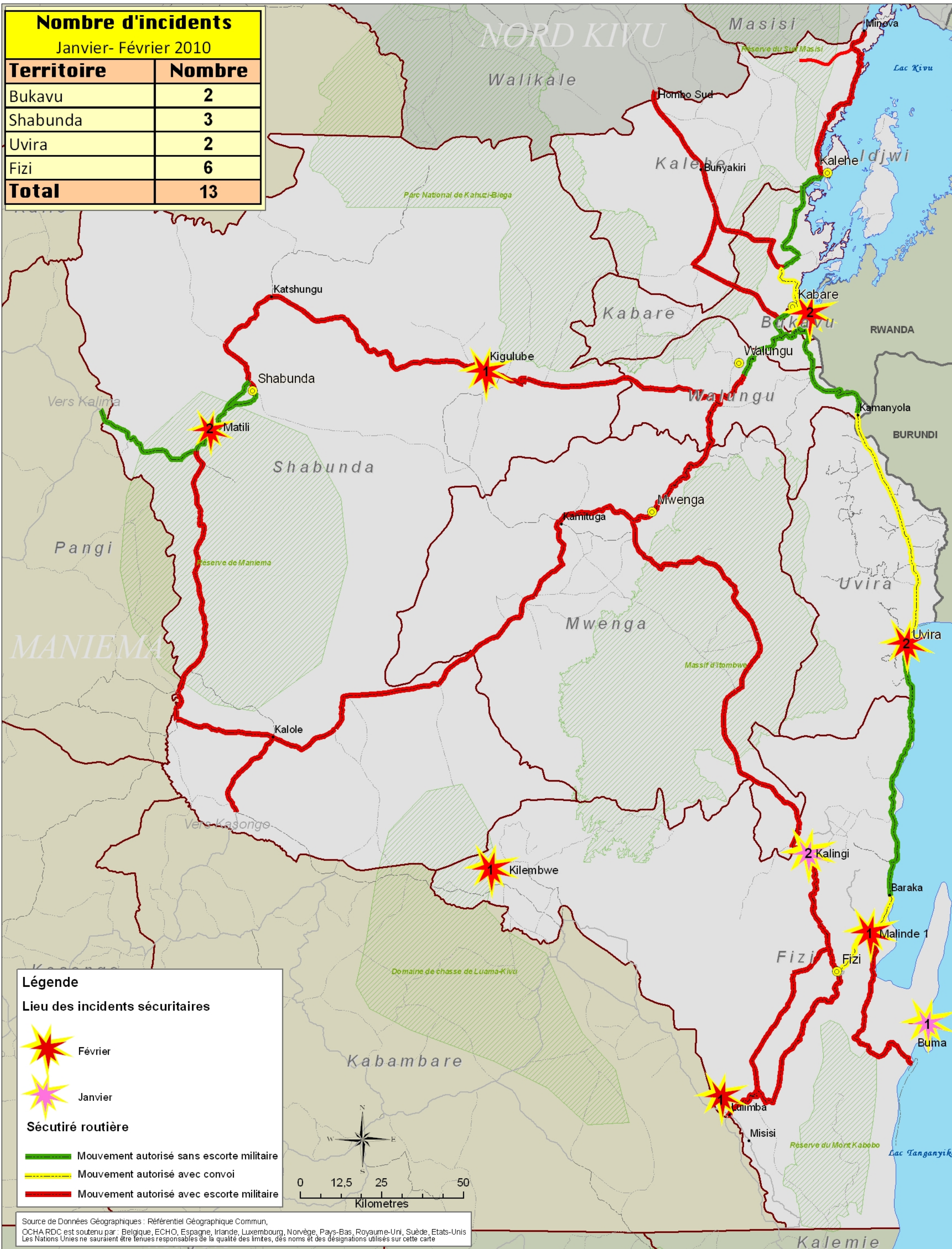


### Sud-Kivu: Incidents Sécuritaires contre les Humanitaires - Février 2010

Date de production: 09 Mars 2010



Nombre d'incidents	
Janvier- Février 2010	
Territoire	Nombre
Bukavu	2
Shabunda	3
Uvira	2
Fizi	6
<b>Total</b>	<b>13</b>



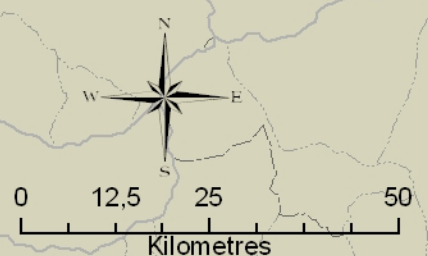
**Légende**

**Lieu des incidents sécuritaires**

- Février
- Janvier

**Sécurisé routière**

- Mouvement autorisé sans escorte militaire
- Mouvement autorisé avec convoi
- Mouvement autorisé avec escorte militaire



Source de Données Géographiques : Référentiel Géographique Commun,  
 OCHA RDC est soutenu par : Belgique, ECHO, Espagne, Irlande, Luxembourg, Norvège, Pays-Bas, Royaume-Uni, Suède, Etats-Unis  
 Les Nations Unies ne sauraient être tenues responsables de la qualité des limites, des noms et des désignations utilisés sur cette carte