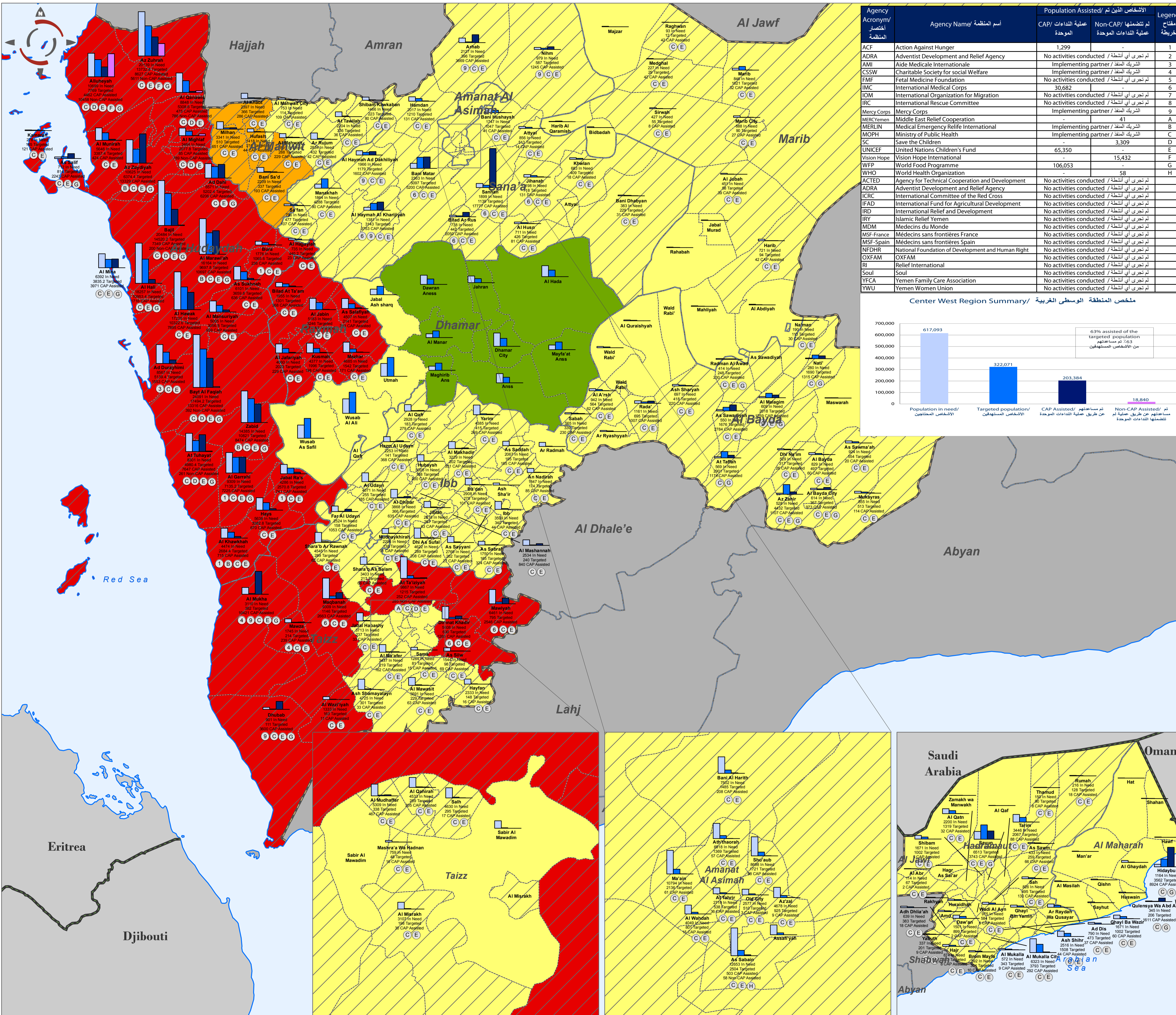
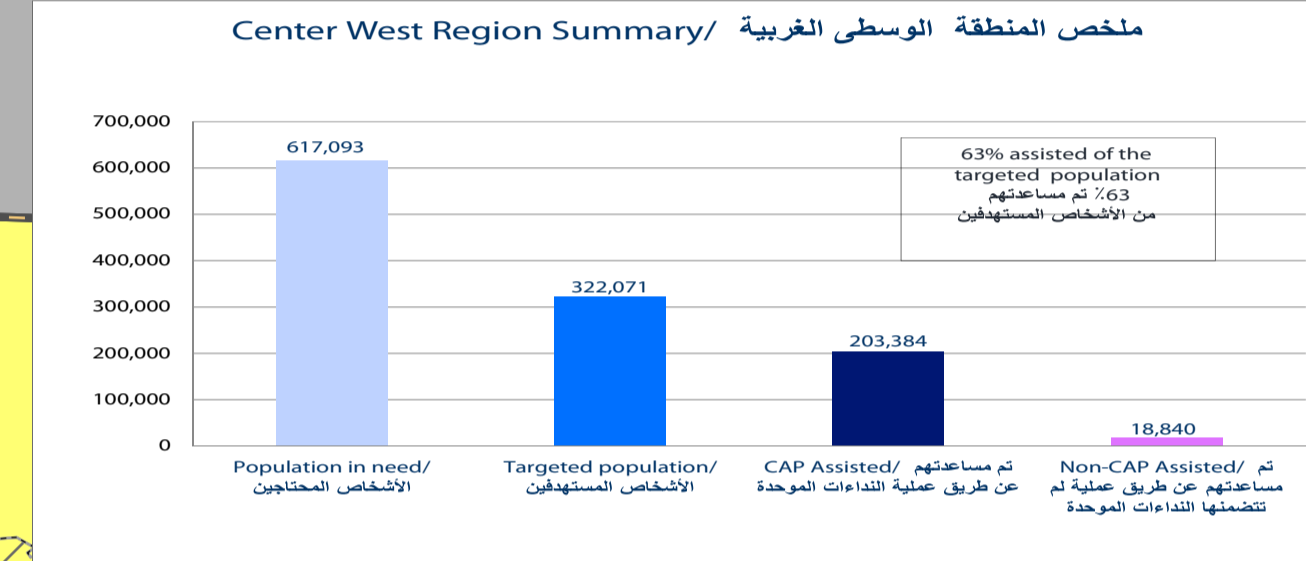


# Yemen - Center West Region - District Priority - People in Need, Targeted and Assisted - Nutrition Cluster - 22 September 2013

اليمن - المنطقة الوسطى الغربية - المديرية حسب الأولوية - الأشخاص المحتاجين، المستهدفين، الذين تم مساعدتهم - كتلة التغذية - 22-سبتمبر-2013



Agency Acronym/ اختصار المنظمة	Agency Name/ اسم المنظمة	Population Assisted/ تم مساعدتهم	Legend/ مفتاح الخريطة
ACF	Action Against Hunger	1,299	1
ADRA	Adventist Development and Relief Agency	No activities conducted / لم تجرى أي أنشطة	2
AMI	Aide Medicale Internationale	Implementing partner / الشريك المنفذ	3
CSSW	Charitable Society for social Welfare	Implementing partner / الشريك المنفذ	4
FMF	First Medicine Foundation	No activities conducted / لم تجرى أي أنشطة	5
IMC	International Medical Corps	30,682	6
IOM	International Organization for Migration	No activities conducted / لم تجرى أي أنشطة	7
IRC	International Rescue Committee	No activities conducted / لم تجرى أي أنشطة	8
Mercy Corps	Mercy Corps	Implementing partner / الشريك المنفذ	9
MERCYem	Middle East Relief Cooperation	41	A
MERLIN	Medical Emergency Relief International	Implementing partner / الشريك المنفذ	B
MOPH	Ministry of Public Health	Implementing partner / الشريك المنفذ	C
SC	Save the Children	65,350	D
UNICEF	United Nations Children's Fund	6,309	E
UNICEF	United Nations Children's Fund	15,432	F
Vision Hope	Vision Hope International	-	G
WFP	World Food Programme	106,053	H
WHO	World Health Organization	58	-
ACTED	Agency for Technical Cooperation and Development	No activities conducted / لم تجرى أي أنشطة	-
ADRA	Adventist Development and Relief Agency	No activities conducted / لم تجرى أي أنشطة	-
ICRC	International Committee of the Red Cross	No activities conducted / لم تجرى أي أنشطة	-
IFAD	International Fund for Agricultural Development	No activities conducted / لم تجرى أي أنشطة	-
IRD	International Relief and Development	No activities conducted / لم تجرى أي أنشطة	-
IRY	Islamic Relief Yemen	No activities conducted / لم تجرى أي أنشطة	-
MDM	Medecins du Monde	No activities conducted / لم تجرى أي أنشطة	-
MSF-France	Medecins sans frontieres France	No activities conducted / لم تجرى أي أنشطة	-
MSF-Spain	Medecins sans frontieres Spain	No activities conducted / لم تجرى أي أنشطة	-
NFDRH	National Foundation of Development and Human Right	No activities conducted / لم تجرى أي أنشطة	-
OXFAM	OXFAM	No activities conducted / لم تجرى أي أنشطة	-
RI	Relief International	No activities conducted / لم تجرى أي أنشطة	-
Soul	Soul	No activities conducted / لم تجرى أي أنشطة	-
YECA	Yemen Family Care Association	No activities conducted / لم تجرى أي أنشطة	-
YWU	Yemen Women Union	No activities conducted / لم تجرى أي أنشطة	-

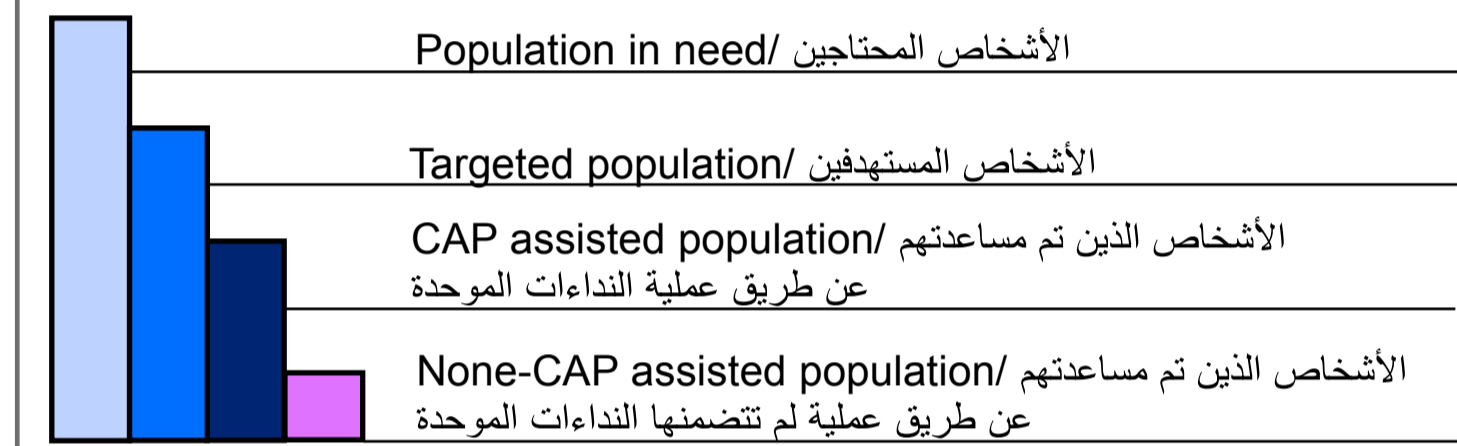


## Legend/ مفتاح الخريطة

- International boundary/ الحدود الدولية
- Region boundary/ حدود المنطقة
- Governorate boundary/ حدود المحافظة
- District boundary/ حدود المديرية
- Coastline/ الشريط الساحلي

## District prioritization/ المديرية حسب الأولوية

- No data/ لا توجد بيانات
- Relatively normal situation/ الوضع عادي نسبياً
- Poor situation/ الوضع ضعيف
- Serious situation/ الوضع خطير
- Critical situation/ الوضع حرج
- Assistance provided/ المساعدات التي تم تقديمها



## Sources:

**District prioritization:** GAM rate (Global Acute Malnutrition). Based on CFSS 2011, SMART surveys in Al-Hyddid (2011), Taiz, Hajjah, Raymah, Lahj (2012), and Dhamar, Al Mahwit (2013).

**Population in need:** Nutrition Cluster updates as of MYR 2013.

**Targeted population:** Nutrition Cluster updates as of MYR 2013.

**Assisted population:** Information collected from January to August via the Nutrition Cluster SRF.

**Cartography:** GoY / CSO.

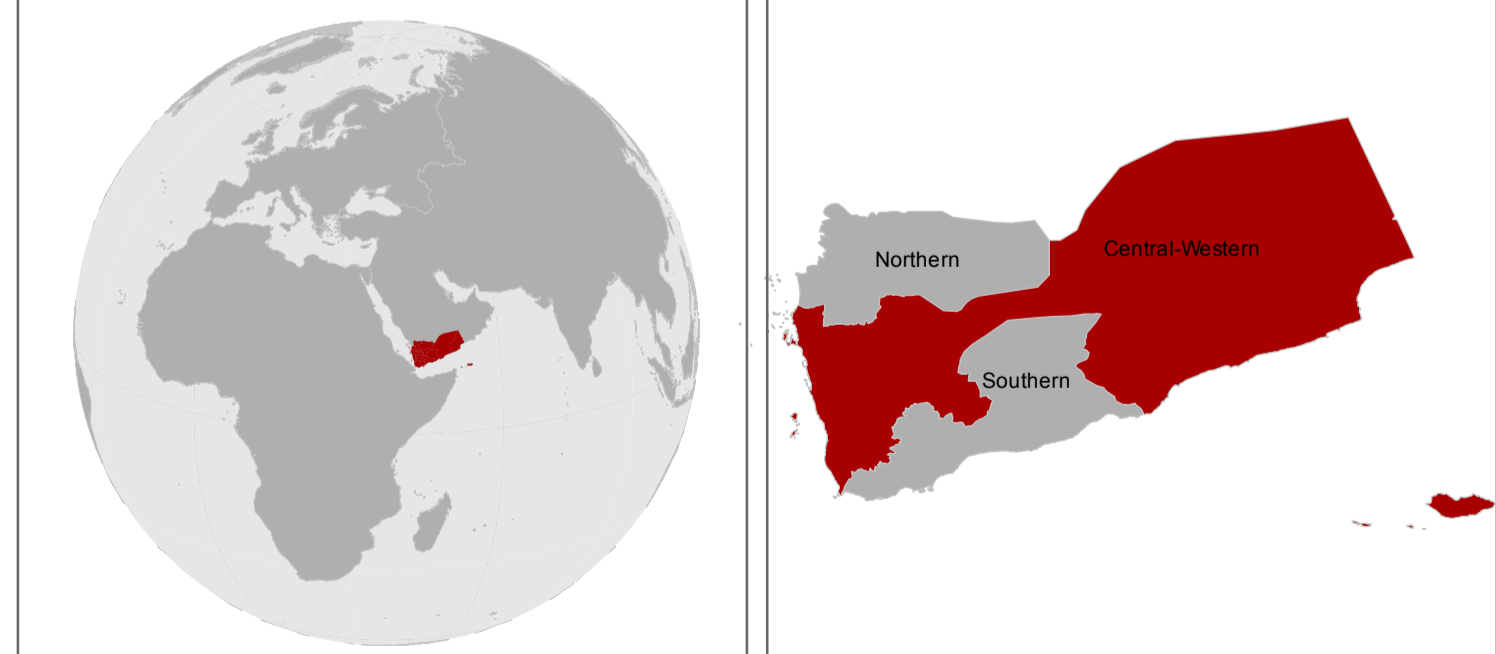
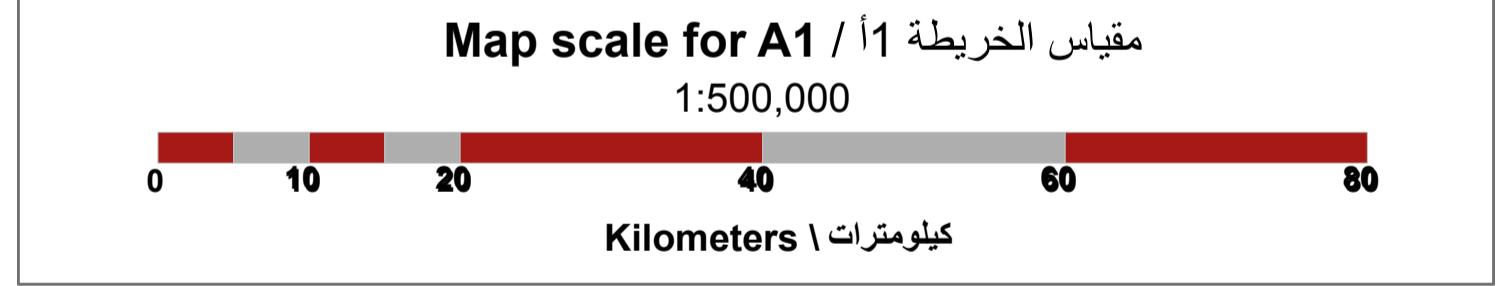
## المصادر:

**المديرية حسب الأولوية:** معدل سوء التغذية الحاد استناداً إلى مسح الأمن الغذائي والمسوحات النكبية في الحديدة 2011 وتغر وحجة وريمة ولحج و2102 ودمار والمحويت 2013 الأشخاص المحتاجين: تحديثات كتلة التغذية على خطة الإستجابة الإنسانية لليمن حتى المراجعة النصف سنوية للعام 2013

**الأشخاص المستهدفين:** تحديثات كتلة التغذية على خطة الإستجابة الإنسانية لليمن حتى المراجعة النصف سنوية للعام 2013

**الأشخاص الذين تم مساعدتهم:** معلومات جمعت من يناير إلى أغسطس عبر التقرير الموحد لكتلة لتغذية

**الرسم الخرائطي:** الحكومة اليمنية / الجهاز المركزي للإحصاء.



**برنامج إدارة المعلومات 22 سبتمبر 2013**

IMMAP September 22/2013

"This map is for planning purposes only and should not be used for navigation. IMMAP can't take responsibility for any damage or injury resulting from the use of this map. Administrative boundaries shown on this map do not imply endorsement by IMMAP or any of its partners."

[www.immap.org](http://www.immap.org)  
Contact/ الاتصال بنا على: yemen@immap.org