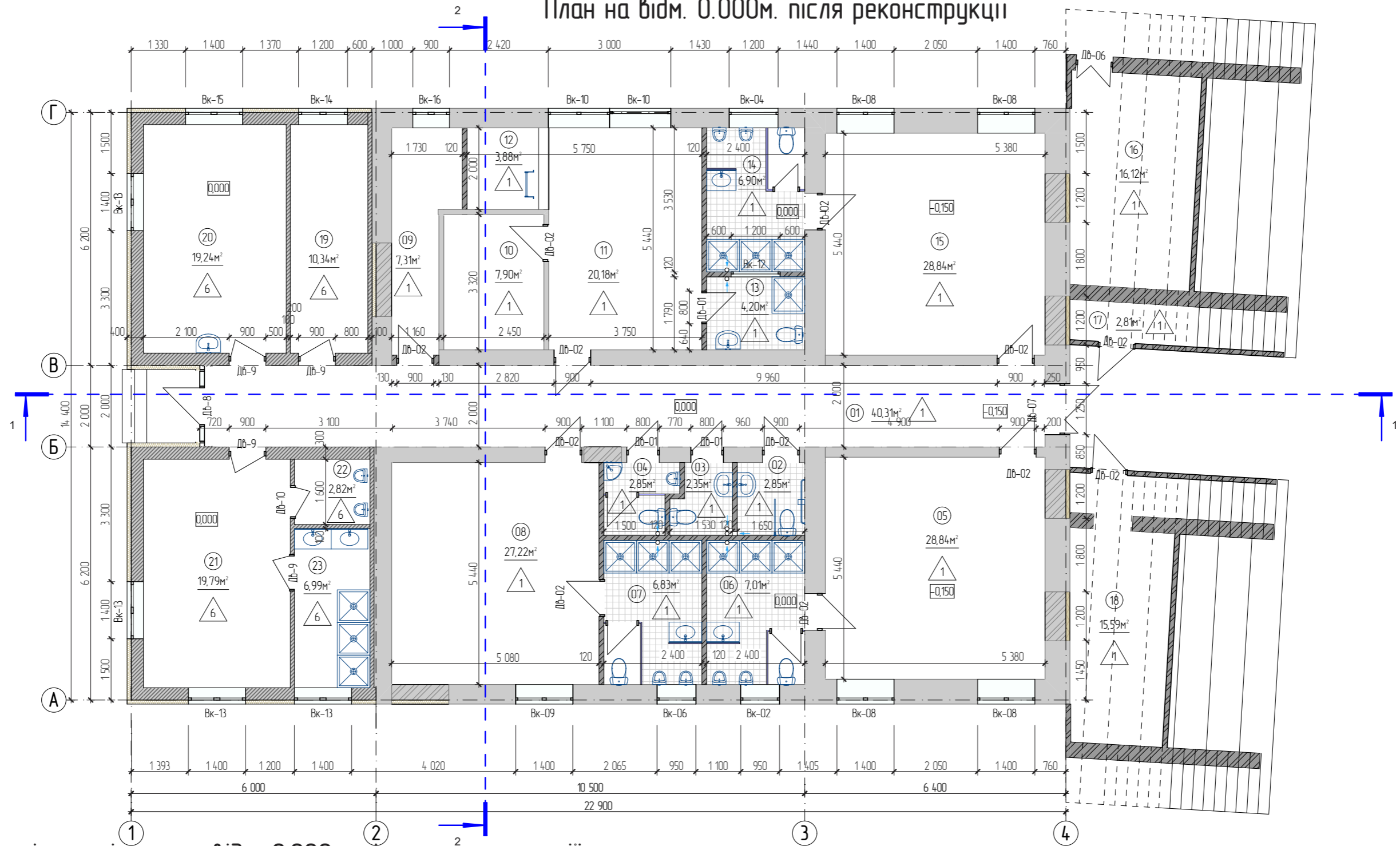


Додаток 1. План першого поверху

План на відм. 0.000м. після реконструкції



Експлікація приміщень на відм. 0,000м. після реконструкції

№	Найменування	Площа кв.м.	№	Найменування	Площа кв.м.
01	Коридор	40,31	14	Санвузол при роздягальні	6,90
02	Санвузол для інвалідів	2,85	15	Роздягальня	28,84
03	Санвузол для жінок	2,35	16	Інвентарна	16,12
04	Санвузол для чоловіків	2,85	17	Інвентарна	2,81
05	Роздягальня	28,84	18	Інвентарна	15,59
06	Санвузол при роздягальні	7,01	19	Пральня	10,34
07	Санвузол при роздягальні	6,83	20	Кабінет лікаря	19,24
08	Роздягальня	27,22	21	Суддівська	19,79
09	Технічне приміщення	7,31	22	Санвузол	2,82
10	Лазня	7,90	23	Дцшова	6,99
11	Кімната відпочинку	20,18			291,17 м ²
12	Ванна-басейн	3,88			
13	Туалет	4,20			

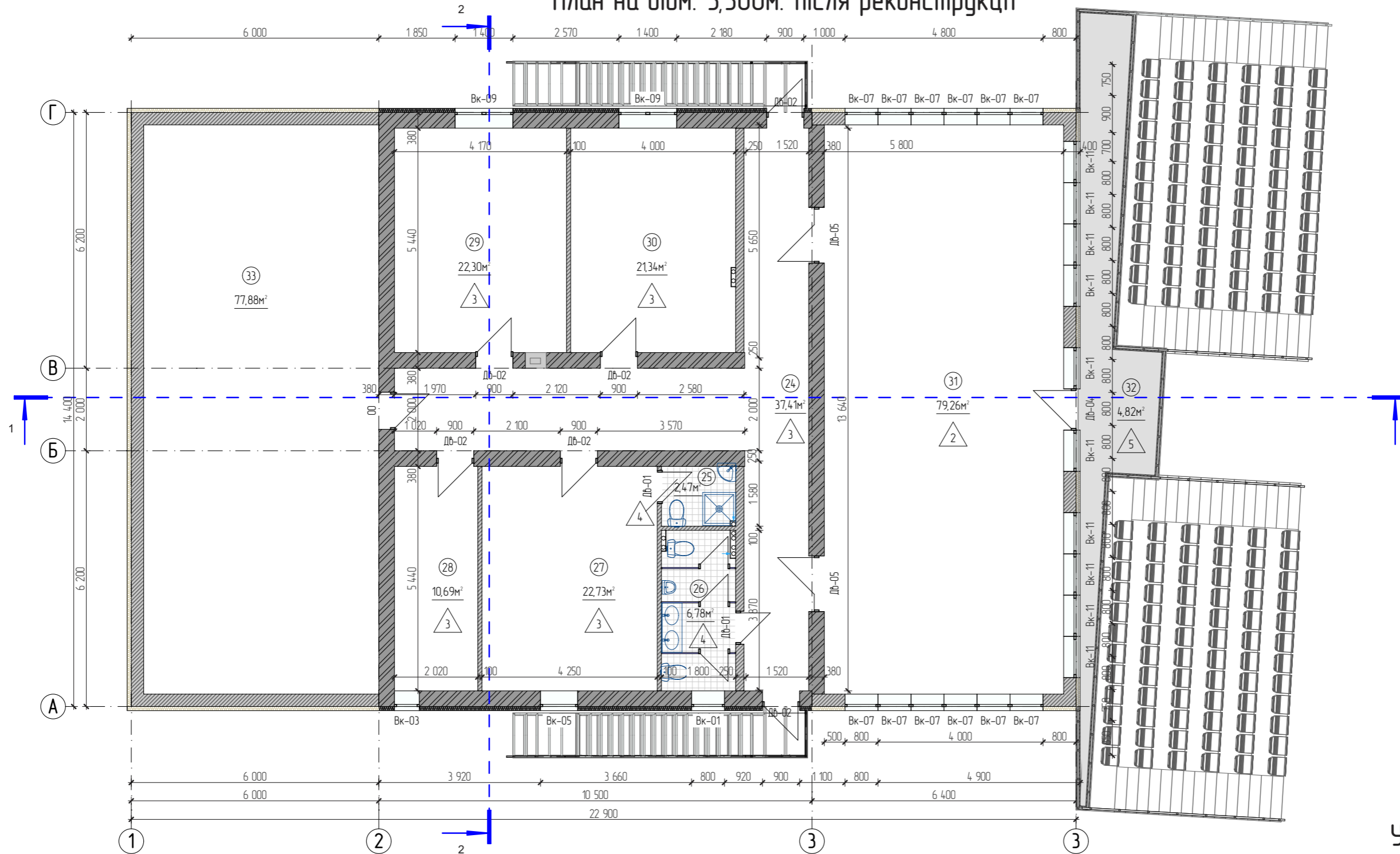
Умовні позначення

- стіни запроєктовані, цегла
- стіни існуючі
- перегородки запроєктовані, цегла
- номер приміщення

Погоджено:	
Зам. №	
Підпис і дата:	
Інв. № об.	

Додаток 1. План другого поверху

План на відм. 3,300м. після реконструкції



Експлікація приміщень на відм. 3,300м. після реконструкції

№	Найменування	Площа, кв.м.	№	Найменування	Площа, кв.м.
24	Коридор	37,41	30	Кімната	21,34
25	Санвузол	2,47	31	Методичний кабінет	79,26
26	Санвузол	6,78	32	Балкон	4,82
27	Кімната	22,73	33	Горище	77,88
28	Комора	10,69			285,68 м²
29	Кімната	22,30			

Умовні позначення

- стіни запроєктовані, газобетон
- стіни існуючі
- перегородки запроєктовані, газобетон
- з/б колони
- номер приміщення

Погоджено:	
Зам. інв. №	
Підпис і дата	
інв. № об.	

Відомість креслень основного комплекту КБ

Арк	Найменування	Примітки
01	Відомість аркушів. Загальні дані	
02	Обмірні плани. Січення (згідно обмірних планів)	
03	Плани частини мансардного приміщення. Січення (згідно конструктивних змін)	
04	Січення (згідно обмірних планів)	

ПРИМІТКИ 1 :

ЗАХИСТ ДЕРЕВ'ЯНИХ КОНСТРУКЦІЙ ВІД ГНИТТЯ І СПАЛАХУ:

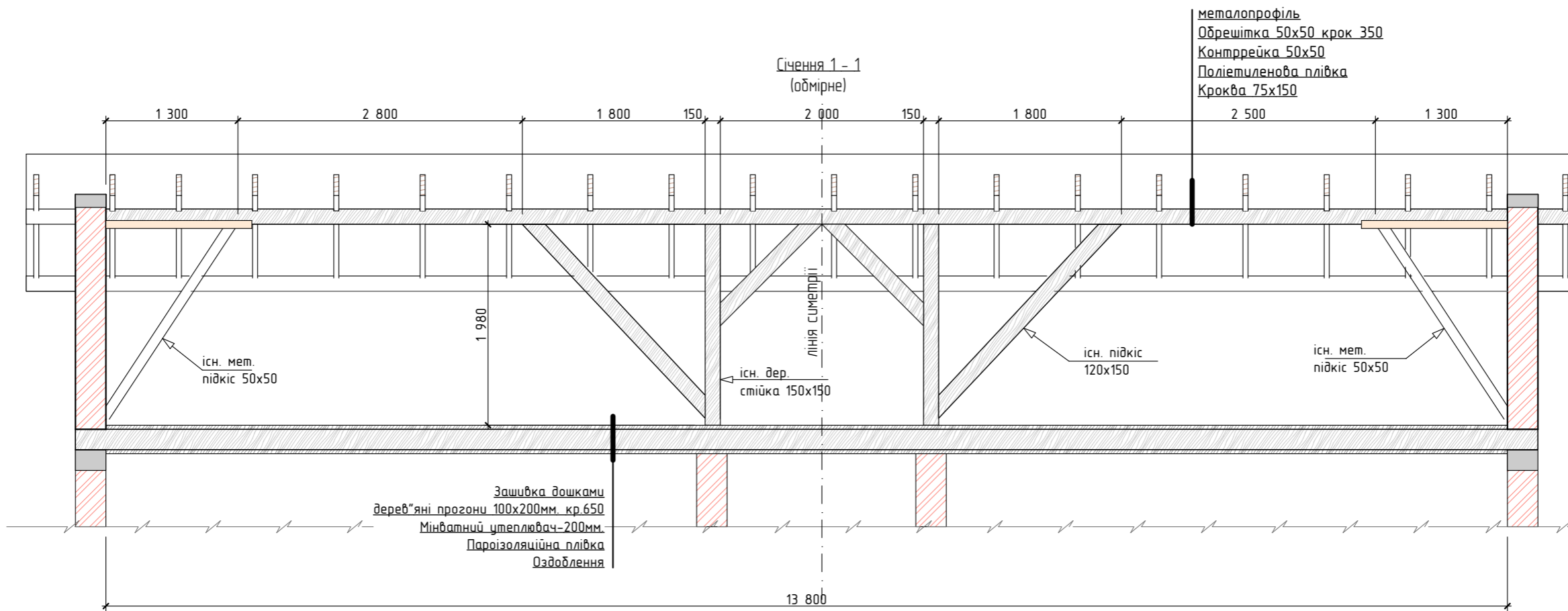
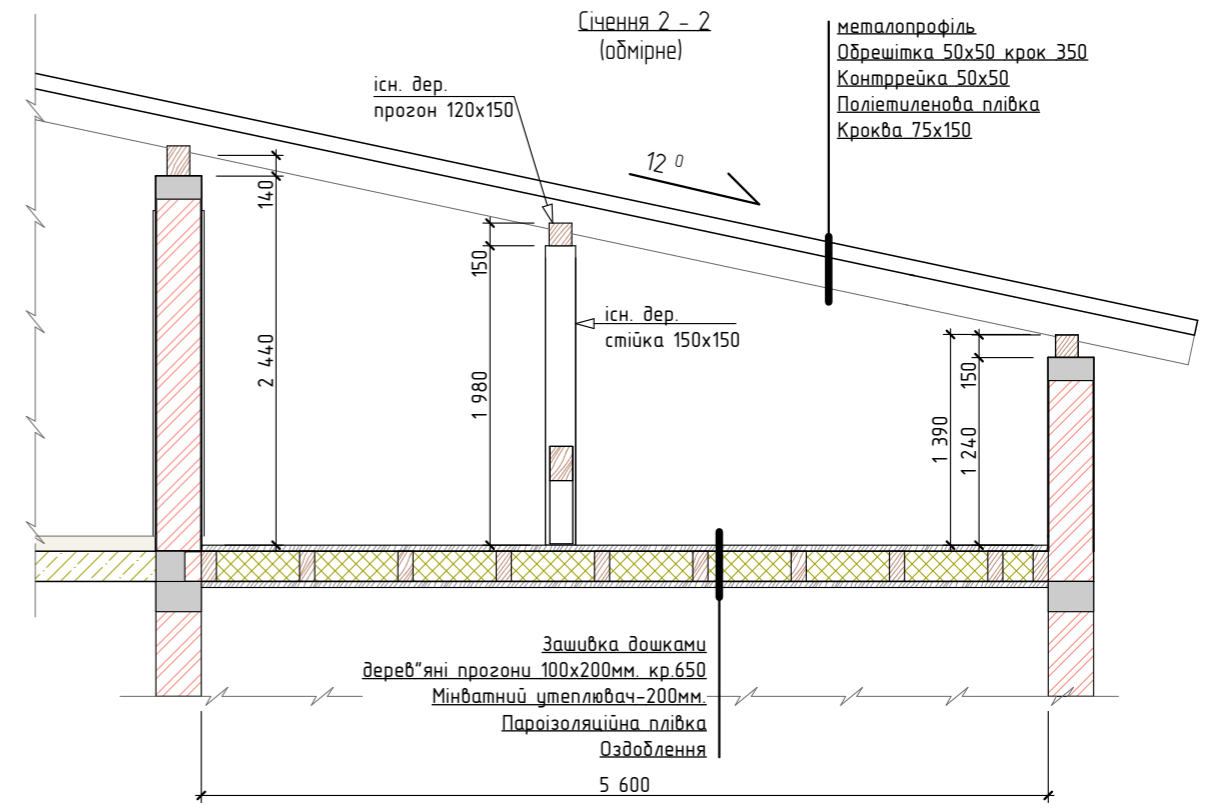
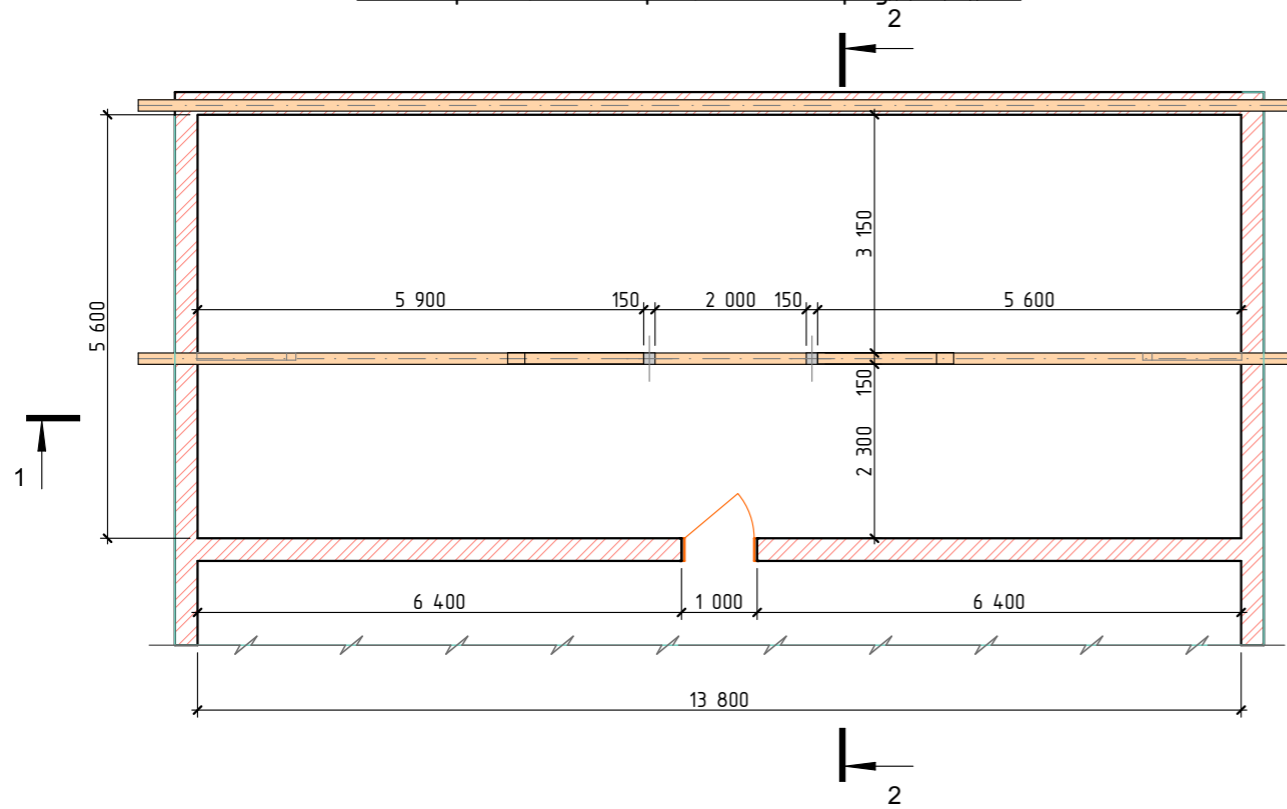
- Всі дерев'яні конструкції: балки, крокви, обрешітку, мауерлат, опорні підкладки, торці і місця зіткнення дерев'яних конструкцій, з конструкціями з інших матеріалів, експлуатовані в місцях нормальної вологості для захисту від гниття і спалаху піддавати поверхневій обробці водорозчинними антисептиками. Склади захисних покриттів див. ГОСТ 200022.2-80*. Обприскування слід виробляти двічі з інтервалом між першою і другою обробкою не менш 3-го годинника при температурі повітря 18-20 С.
- Механічна обробка матеріалів повинна виробляється до проведення заходів по захисту деревини від гниття і спалаху. У разі, коли при збірці або монтажі конструкції виробляється додаткова механічна обробка, порушене захисне покриття має бути відновлене.
- Основні показники захисних обробок (вигляд захисного матеріалу, концентрація, температура розчинів під час обробки деревини, їх в'язкість, вологість деревини від обробки) повинні заноситься в «журнал захисної обробки деревини».
- Як вогнезахисний препарат може використовуватися вогнедіозахисна суміш ДСА-1адо ДСА-2 (вироб.ТОВ"Вогнедіозахист")

ПРИМІТКИ 2

- Для виготовлення дерев'яних несучих конструкцій даху повинні використовуватись пиломатеріали хвойних порід за ГОСТ 8486-86. Деревина має бути не нижче 2 сорту .
- Цвяхи для кріплення дерев'яних елементів застосовувати згідно ГОСТ-4028-63*. Дошки по дерев'яним з'єднати за допомогою саморізів, не менше як два саморізи на кожному опиранні шошки на балку.

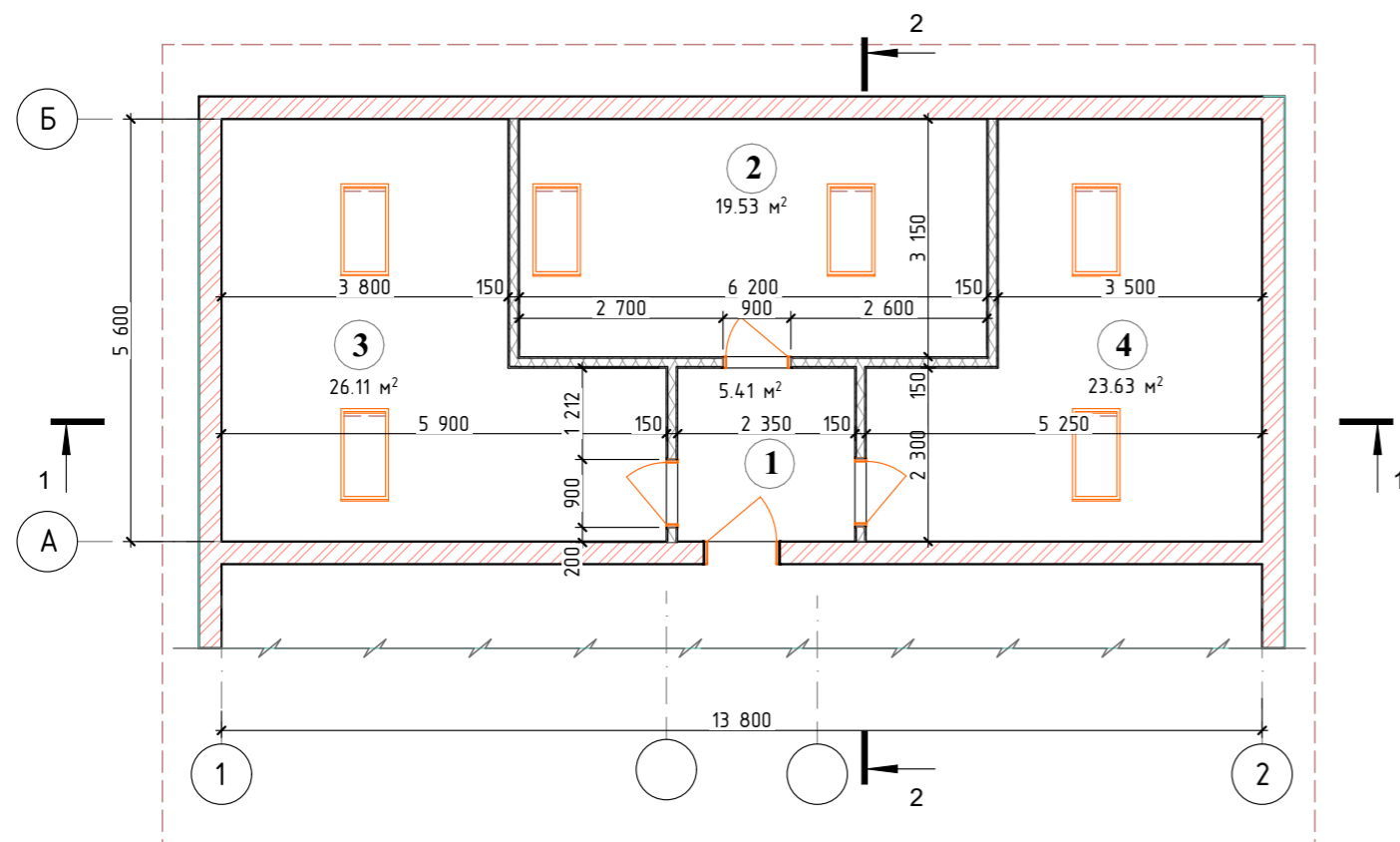
Загальний ремонт приміщень розташованих за адресою : с. Середнє, Ужгорського району, вул. Фізкультурна, 20							
Изм.	Колуч	Лист	№Фок.	Подп.	Дата		
					Стадія	Аркуш	Аркушів
					АБ	01	
ГП		Селянчин В. Й		2 022			
Директор		Ніколенко І. А		2 022		Відомість аркушів. Загальні дані	
					ПП "Давінчі-Дизайн"		

План приміщення горіщного поверху М 1 :100

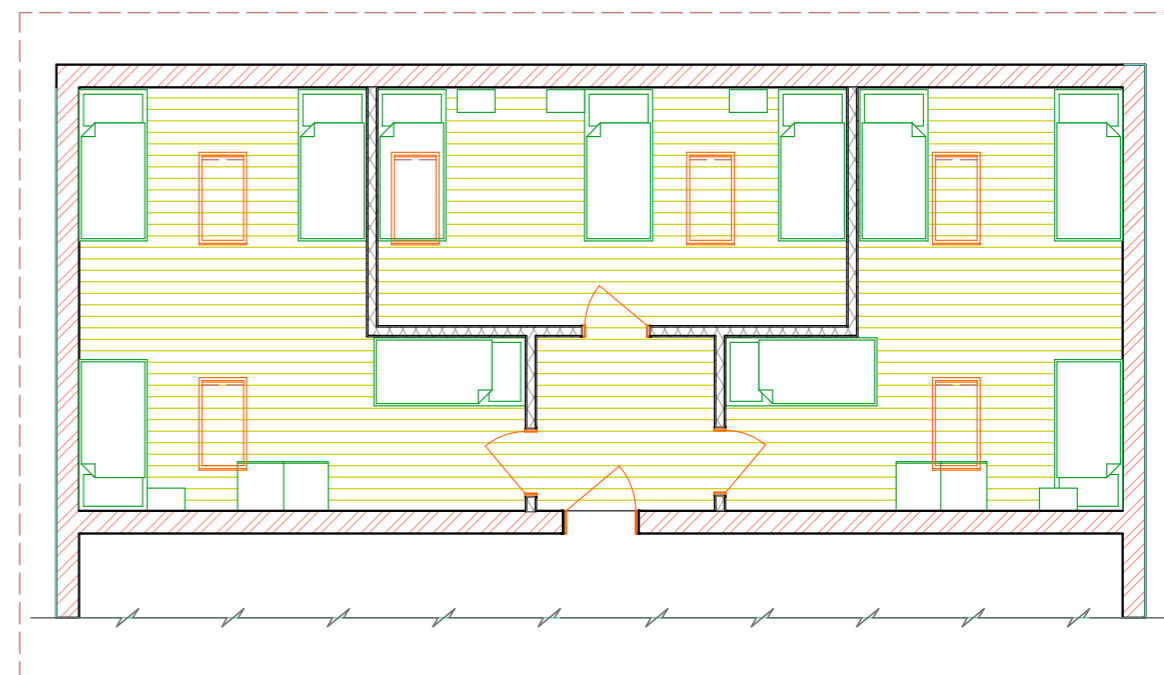


Ізм.	Колуч.	Лист	№Фак.	Підп.	Дата	Загальний ремонт приміщень розташованих за адресою : с. Середнє, Ужгородського району, вул. Фізкультурна, 20		
						Стадія	Аркуш	Аркушів
						АБ	02	
						Обмірні плани. Січення (згідно обмірних планів)		ПП "Дабінчі-Дизайн"
ГП		Селянин В. Й			2 022			
Директор		Ніколенко І. А.			2 022			

План приміщення мансардного поверху, М 1 :100
 Проектні рішення розпланування



План меблювання кімнат



Експлікація приміщень

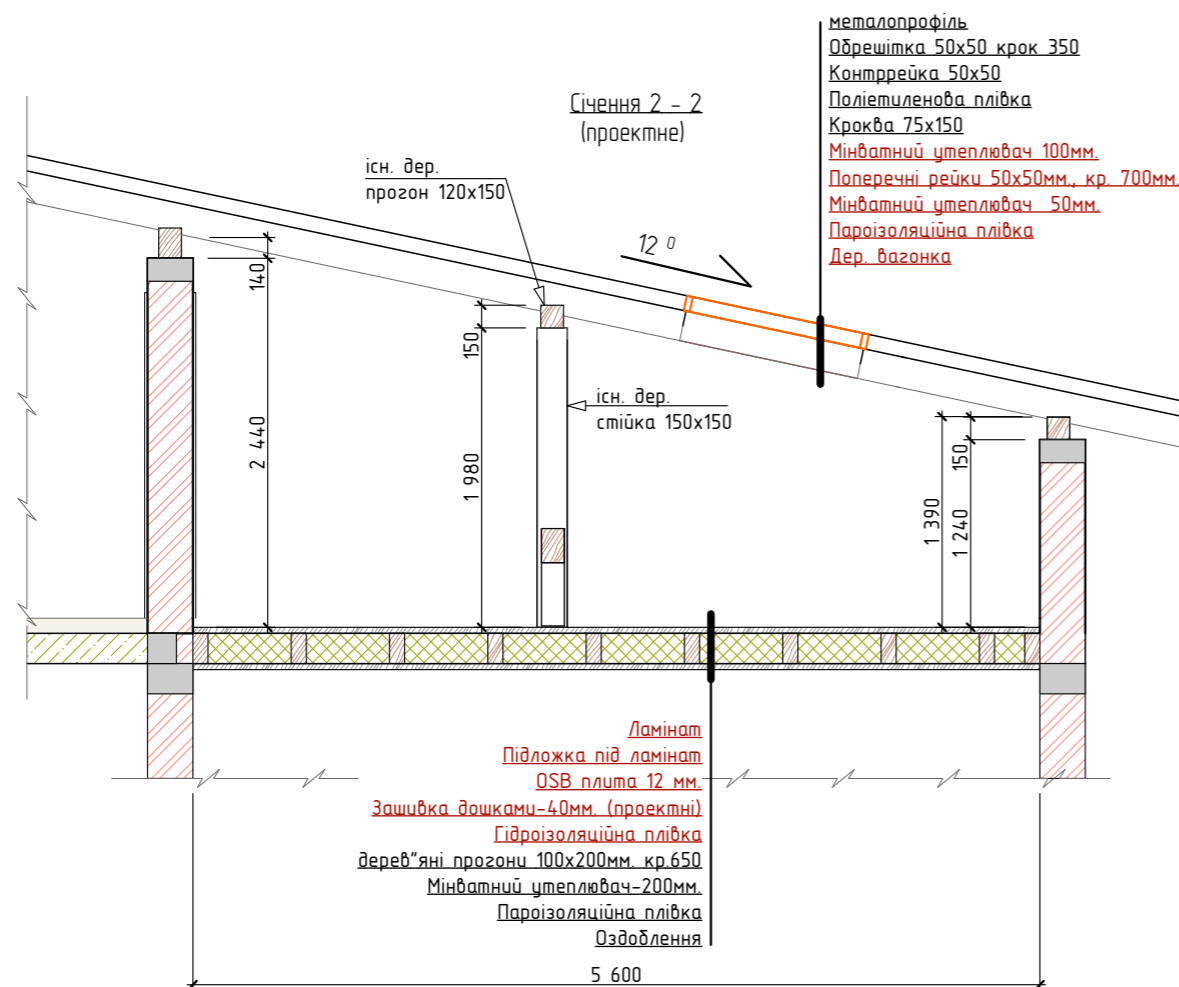
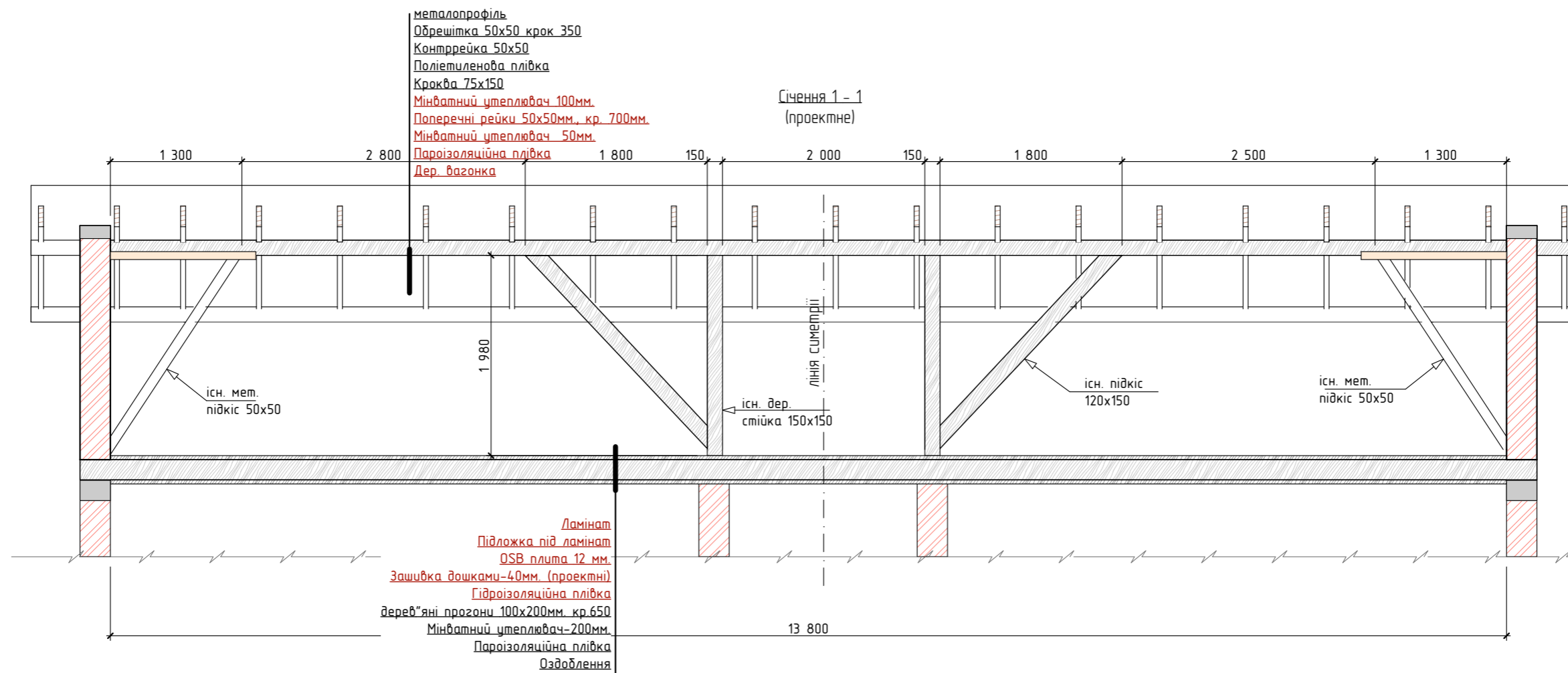
№ п/п	Найменування	Площа, м ²	
Мансардний поверх			
1	Коридор	5,41	
2	Кімната	19,53	
3	Кімната	26,11	
4	Кімната	23,63	
Разом :		74,68	

Умовні позначення :



- Перегородки гіпсокартонні на мет. каркасі з мінераловатним заповненням

Изм.	Колуч.	Лист	№Фак.	Подп.	Дата	Загальний ремонт приміщень, розташованих за адресою : с. Середнє, Ужгородського району, вул. Фізкультурна, 20		
						Стадія	Аркуш	Аркушів
ГП		Селянчин В. Й			2.022	АБ	03	
Директор		Ніколенко І. А.			2.022	Плани частини мансардного приміщення. Січennя (згідно конструктивних змін)		ПП "Дабінчі-Дизайн"



Ізм.	Колуч.	Лист	№Фак.	Підп.	Дата	Загальний ремонт приміщень, розташованих за адресою: с. Середнє, Ужгородського району, вул. Фізкультурна, 20		
						Стадія	Аркуш	Аркушів
						АБ	04	
						Січення (згідно обмірних планів)		ПП "Дабінчі-Дизайн"

Позиція	Найменування та технічна характеристика обладнання і матеріалів. Завод-виготовлювач (для імпортного обладнання - країна, фірма)	Тип, марка обладнання. Позначення документа і номер опитувального аркуша	Одиниця вимірювання		Код заводу-виготовлювача	Код обладнання, матеріала	Ціна одиниці обладнання, (тис. грн.)	Кількість	Маса одиниці обладнання, (Кг)
			Найменування	Код					
1	2	3	4	5	6	7	8	9	11
1	Світильник на дві лампи круглий накладний		шт					7	
2	Вимикач подвійний схованого встановлення		шт					3	
3	Вимикач одинарний схованого встановлення		шт					1	
4	Розетка подвійна схованого встановлення		шт					15	
5	Коробка розгалуджувальна		шт					20	
6	Коробка закладна		шт					20	
7	Провод з мідними жилами перерізом 2х1,5мм2	ВВП-380	м					10	
8	Провод з мідними жилами перерізом 3х1,5мм2	ВВП-380	м					150	
9	Провод з мідними жилами перерізом 3х2,5мм2	ВВП-380	м					225	
10	Провод з мідними жилами перерізом 3х6мм2	ВВП-380	м					10	
11	металорукав діаметром 25мм		м					350	
12	Щит розподільчий в комплекті (згідно схеми на аркуші ЕТР-2)	НЦО(в)-12	к-т					1	
13	Автоматичний вимикач	ВА51/32	шт					1	
14									
15									
16									
17									
18									

Взам.інв.№

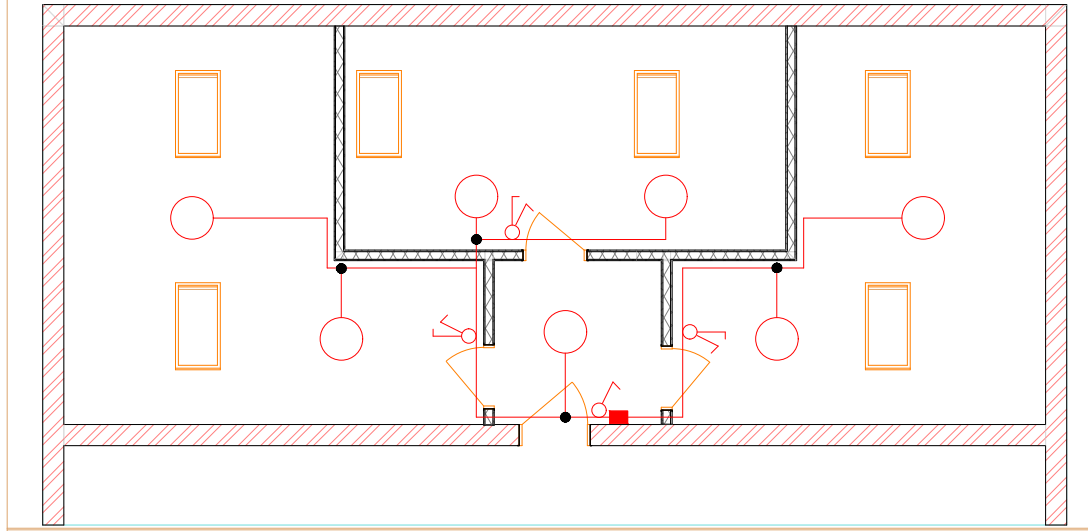
Підпис і дата

Інв. № оріг.

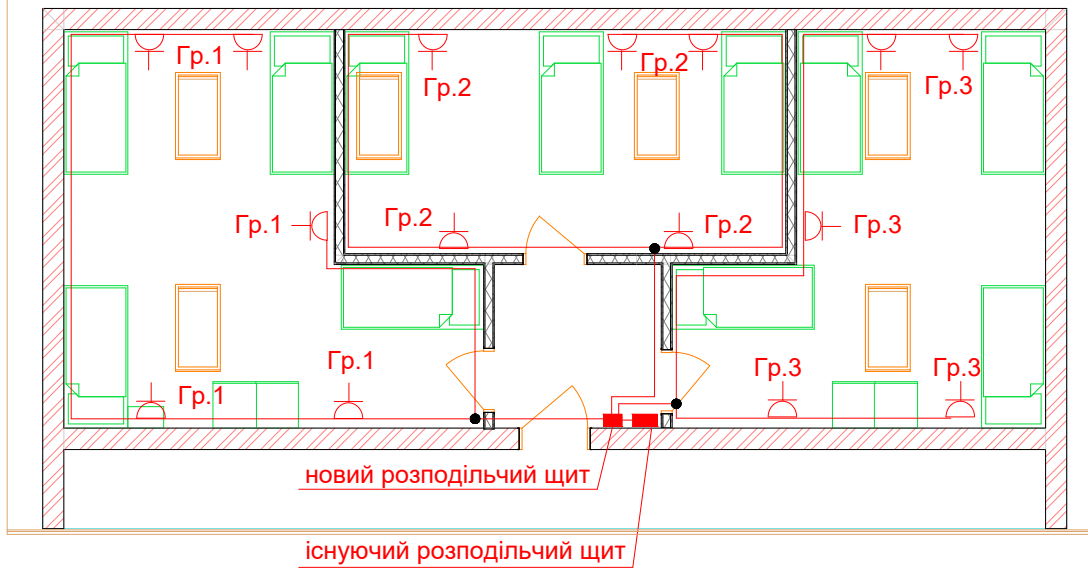
Зм.	К-ть	Арк.	№док.	Підпис	Дата	
ГП	Селянчин В.Й.					
Перевірив	Ніколенко І.А.					
Розробив	Ніколенко І.А.					

ЕТР		
Загальний ремонт приміщення розташованого у Закарпатській області, селище Середнє, Ужгородського р-ну, вул. Фізкультурна 20		
Стадія	Аркуш	Аркушів
РП	1	1
Специфікація обладнання		Приватне Підприємство "Давінчі Дизайн" м. Ужгород

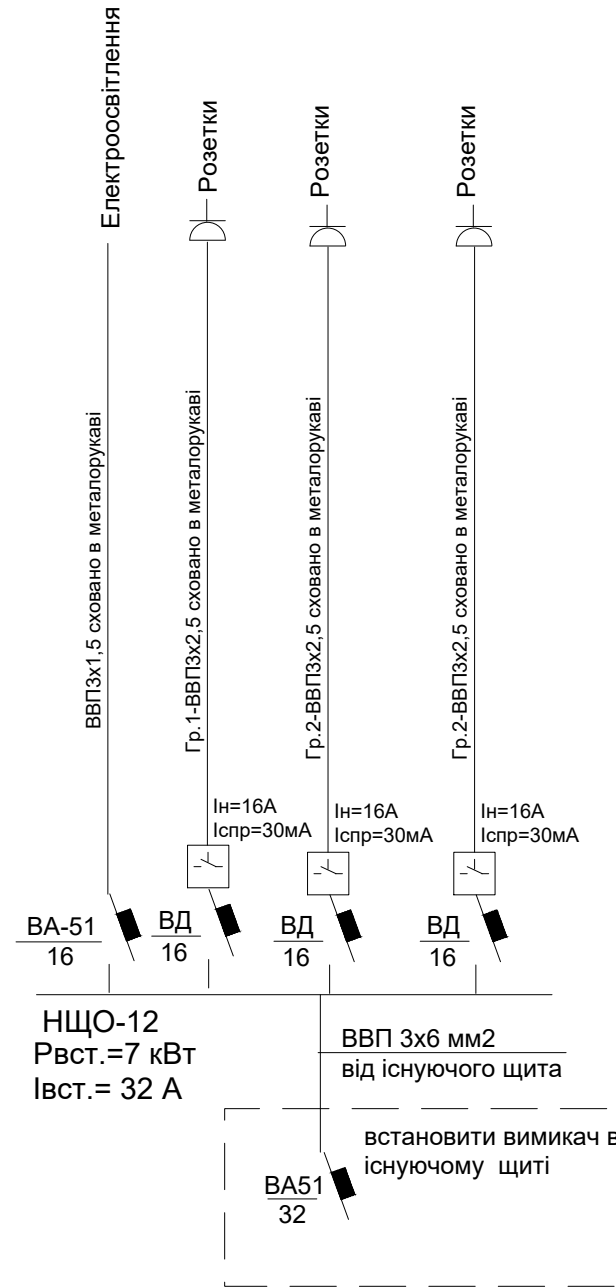
План мереж освітлення



План мереж електрообладнання



Розрахункова схема розподільчого щита



Взам.інв.№

Підпис і дата

Інв. № ориг.

						ЕТР		
						Загальний ремонт приміщення розташованого у Закарпатській області, селище Середнє, Ужгородського р-ну, вул. Фізкультурна 20		
Зм.	К-ть	Арк.	№ док.	Підпис	Дата	Стадія	Аркуш	Аркушів
						РП	2	2
ГП	Селянчин В.Й.					План електричних розводока. Розрахункова схема розподільчого щита		Приватне Підприємств "Давінчі Дизайн" м. Ужгород
Перевірив	Ніколенко І.А.							
Розробив	Ніколенко І.А.							