

747 municipios en 31 departamentos del país, comparten personas con necesidades por conflicto (PIN) armado y por la llegada de refugiados y migrantes de Venezuela.



CONCENTRACIÓN DE PERSONAS:



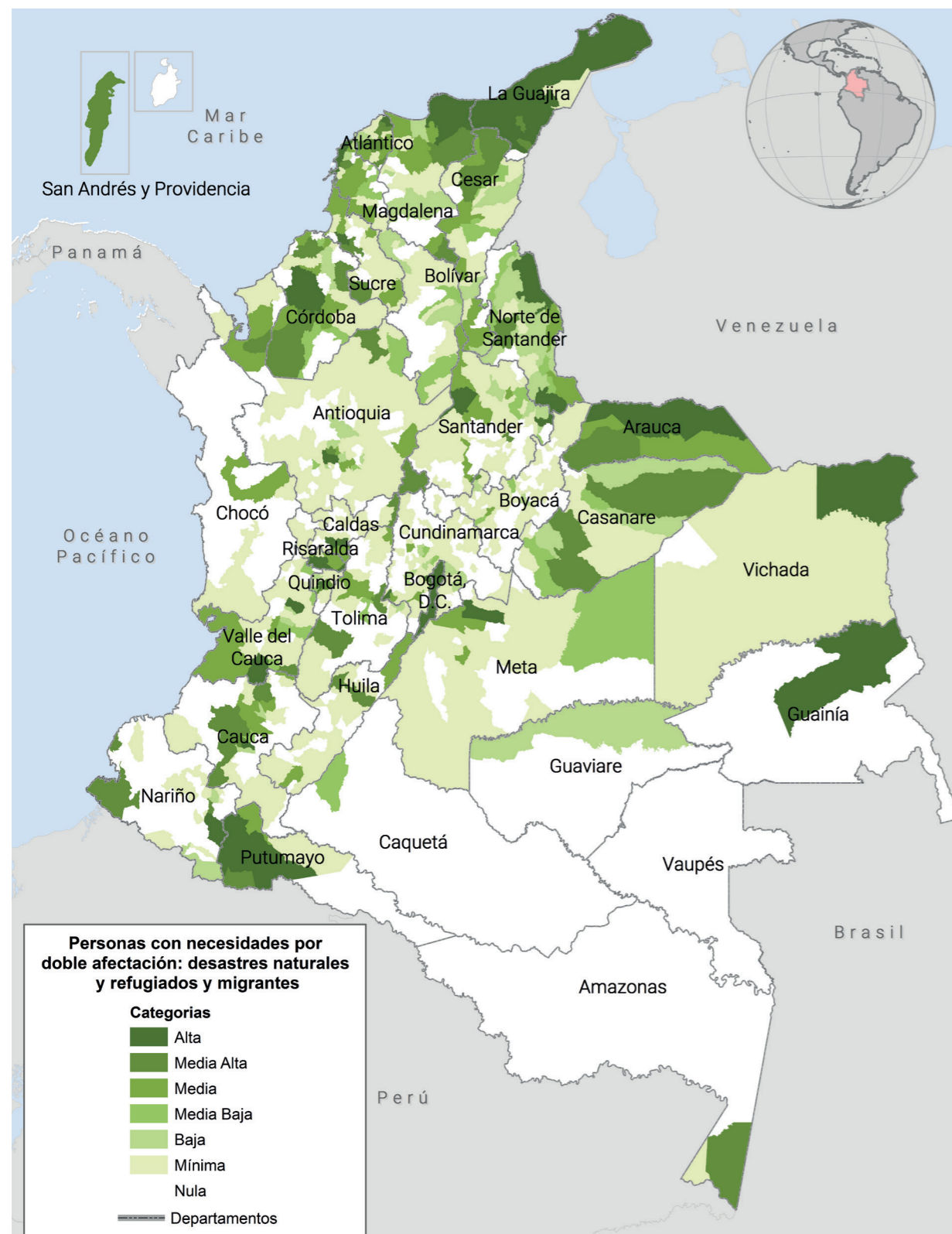
2.552.156 Personas con necesidades por conflicto armado. **(85,9%)**



1.806.418 Personas con necesidades por refugiados y migrantes. **(96,6%)**

CONCENTRACIÓN ALTA	CONCENTRACIÓN MEDIA - ALTA	CONCENTRACIÓN MEDIA
31 municipios (19 Departamentos)	45 municipios (24 Departamentos)	63 municipios (23 Departamentos)
 999.029 Personas (33,6%)	780.805 Personas (26,3%)	115.152 Personas (3,9%)
 983.567 Personas (52,6%)	301.355 Personas (16,1%)	115.878 Personas (6,2%)

Las categorías media baja, baja y mínima concentran el 22,1% de las personas con necesidades por conflicto armado (657.171) y el 21,7% del PIN de refugiados y migrantes (405.617), en 608 municipios del país.



CONCENTRACIÓN DE PERSONAS:



687 municipios en 32 departamentos del país comparten personas con necesidades por desastres naturales y por la llegada de refugiados y migrantes de Venezuela.



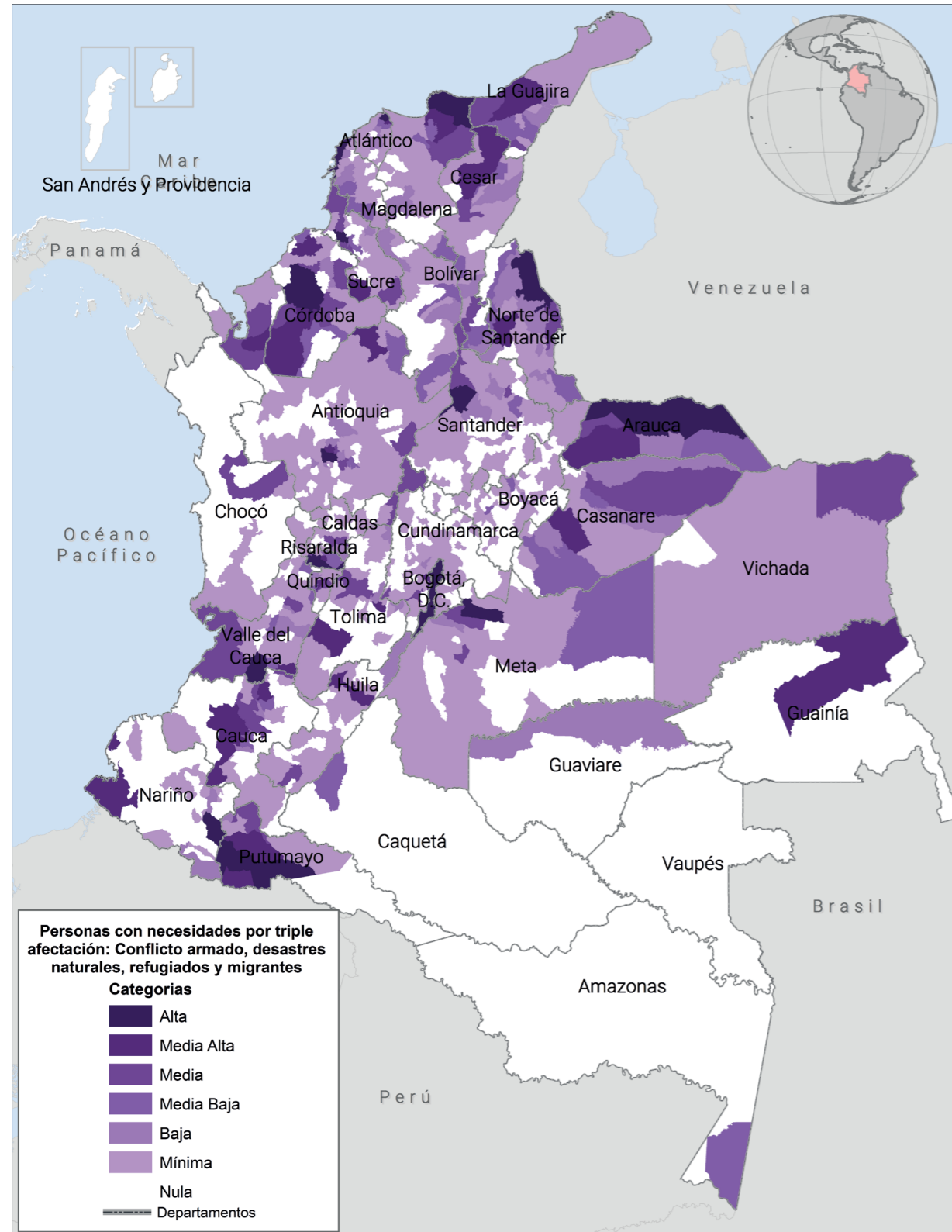
1.733.522 Personas con necesidades por desastres naturales. **(78,5%)**



1.815.639 Personas con necesidades por refugiados y migrantes. **(97,1%)**

	CONCENTRACIÓN ALTA	CONCENTRACIÓN MEDIA - ALTA	CONCENTRACIÓN MEDIA
	48 municipios (22 Departamentos)	51 municipios (23 Departamentos)	71 municipios (21 Departamentos)
	445.455 Personas (20,6%)	384.887 Personas (17,4%)	290.496 Personas (13,2%)
	885.291 Personas (47,3%)	118.704 Personas (6,3%)	293.480 Personas (15,7%)

Las categorías media baja, baja y mínima concentran el 27,8% de las personas con necesidades por desastres naturales (612.685) y el 27,7% del PIN de refugiados y migrantes (518.164), en 517 municipios del país.



CONCENTRACIÓN DE PERSONAS:

647 municipios en 31 departamentos del país comparten personas con necesidades por conflicto armado, desastres naturales y por la llegada de refugiados y migrantes de Venezuela.



2.454.982 Personas con necesidades por conflicto armado. **(83%)**



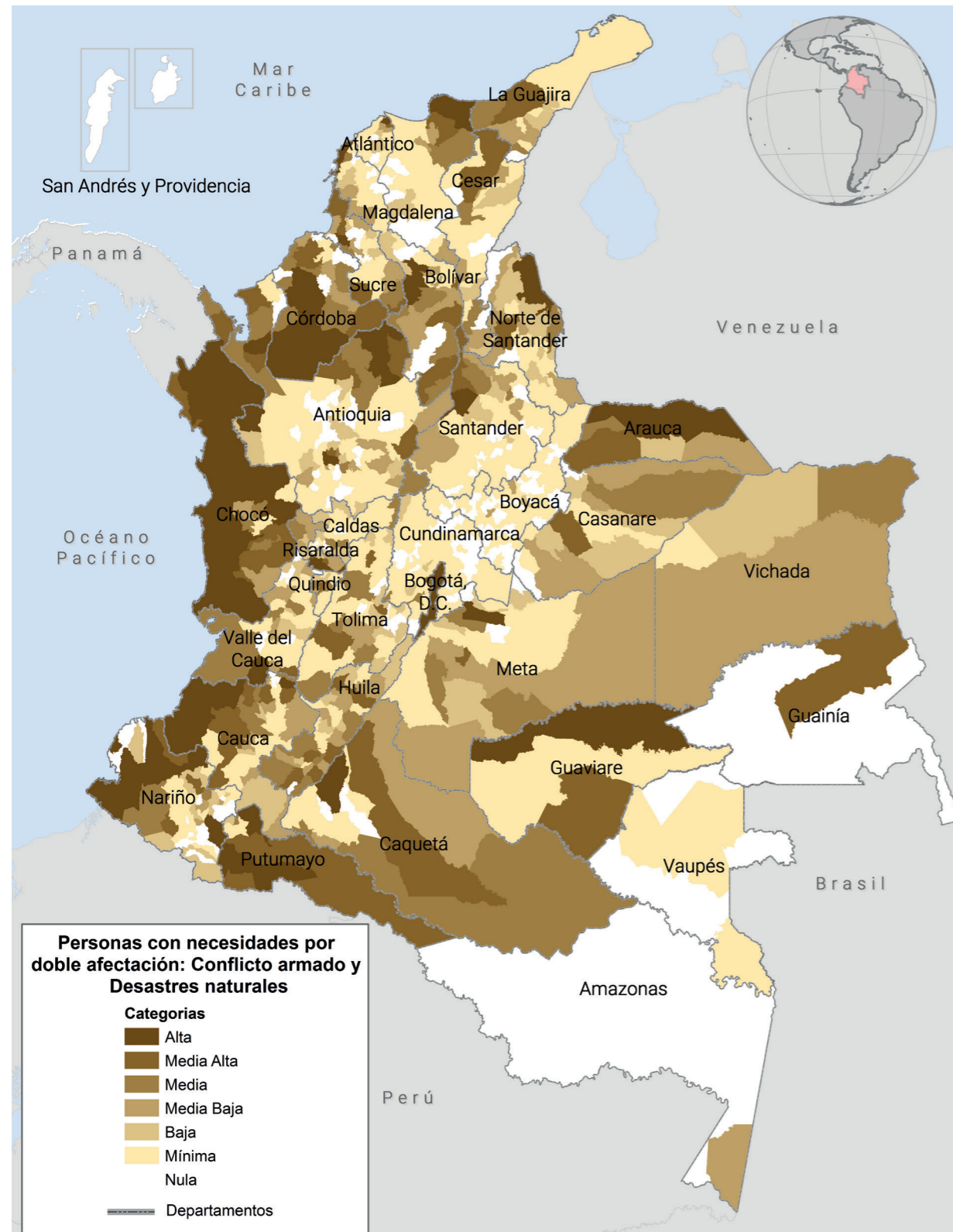
1.725.281 Personas con necesidades por desastres naturales. **(78%)**



1.773.384 Personas con necesidades por refugiados y migrantes. **(78%)**

	CONCENTRACIÓN ALTA	CONCENTRACIÓN MEDIA - ALTA	CONCENTRACIÓN MEDIA
	19 municipios (15 Departamentos)	31 municipios (19 Departamentos)	46 municipios (23 Departamentos)
	747.454 Personas (25,2%)	665.234 Personas (22,4%)	324.350 Personas (10,9%)
	195.085 Personas (8,8%)	268.199 Personas (12,2%)	288.619 Personas (13,1%)
	711.470 Personas (38%)	168.365 Personas (9%)	296.092 Personas (15,8%)

Las categorías media baja, baja y mínima concentran el **24,2%** de las personas con necesidades por conflicto (717.943), el **44,1%** de las personas con necesidades por desastres naturales (973.377) y el **31,9%** del PIN de refugiados y migrantes (597.456), en **551** municipios del país.



CONCENTRACIÓN DE PERSONAS:



878 municipios en 33 departamentos del país comparten personas con necesidades por conflicto armado y por desastres naturales.



2.862.183 Personas con necesidades por conflicto armado. (96%)



2.194.329 Personas con necesidades por refugiados y migrantes. (95%)

CONCENTRACIÓN ALTA	CONCENTRACIÓN MEDIA - ALTA	CONCENTRACIÓN MEDIA
56 municipios (19 Departamentos)	66 municipios (26 Departamentos)	80 municipios (26 Departamentos)
 1.605.217 Personas (54%)	319.750 Personas (10,8%)	409.937 Personas (13,5%)
 728.467 Personas (33%)	409.750 Personas (18,6%)	277.828 Personas (12,6%)

Las categorías analizadas media baja, baja y mínima concentran el **18,1%** de las personas con necesidades por conflicto (536.279) y el **35,3%** de las personas con necesidades por desastres naturales (778.284), en **676** municipios del país.