

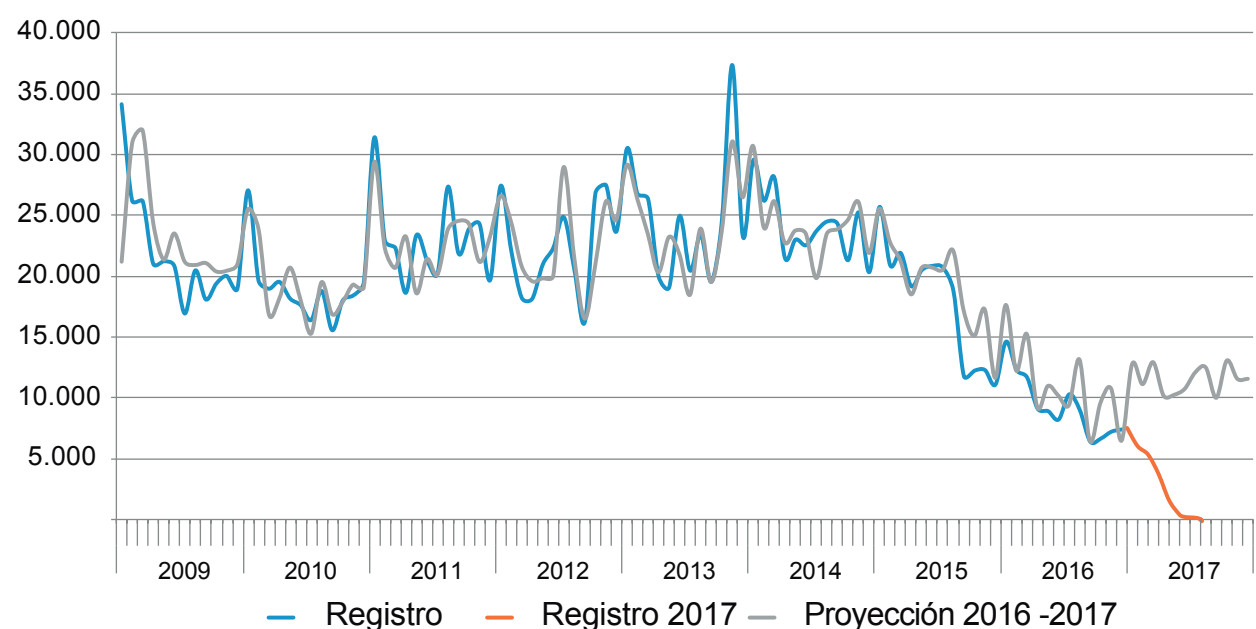
En el marco de la implementación del acuerdo de paz del Gobierno con las FARC¹ y los diálogos con el Ejército de Liberación Nacional (ELN), la presencia, expansión, reconfiguración y accionar de grupos armados no estatales (ELN, Ejército Popular de Liberación -EPL-), grupos armados post desmovilización (GAPD), disidencias FARC y nuevos grupos armados, continúan desencadenando necesidades humanitarias y riesgos mayores en protección sobre la población civil, especialmente en los grupos más vulnerables como mujeres, niñas, niños, adolescentes y grupos étnicos.

DESPLAZAMIENTO FORZADO²

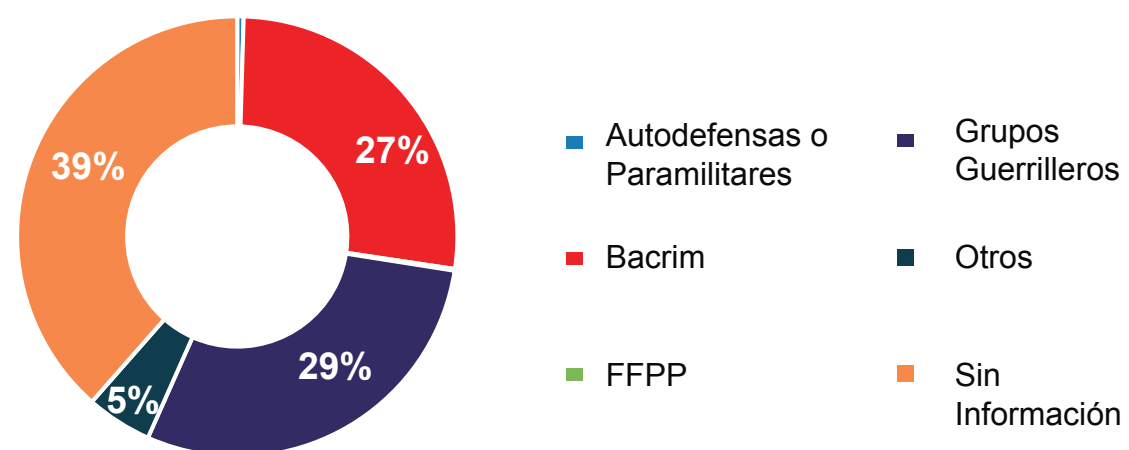
139.359 Es el número estimado de personas desplazadas en 2017, por el incremento en los eventos masivos y deterioro del contexto*

26% De las personas desplazadas en 2017 son afrocolombianas e indígenas

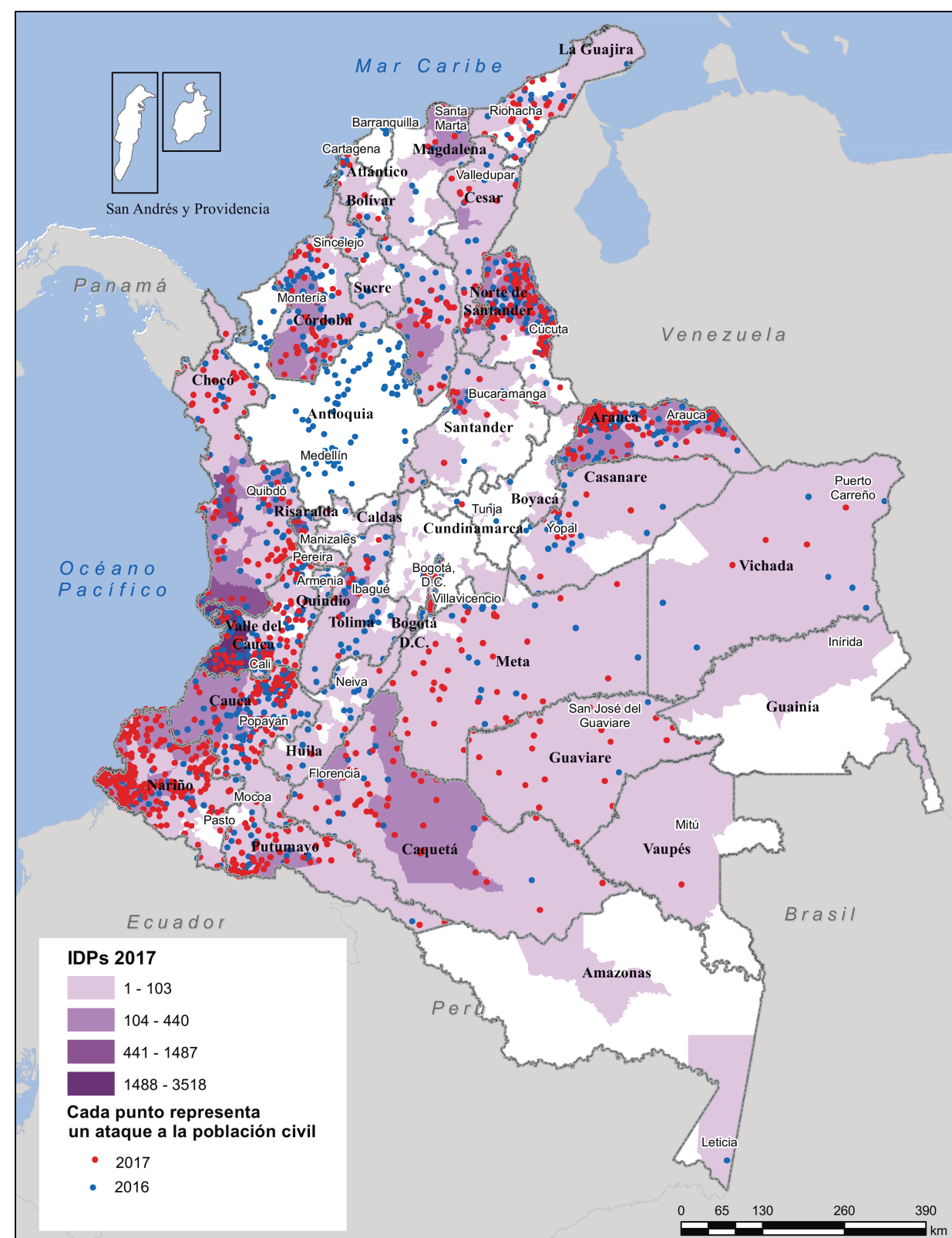
DESPLAZADOS, ESTIMADOS OCHA (INFORMACIÓN UMAIC)



ACTORES CAUSANTES DE DESPLAZAMIENTO ENE-OCT 2017

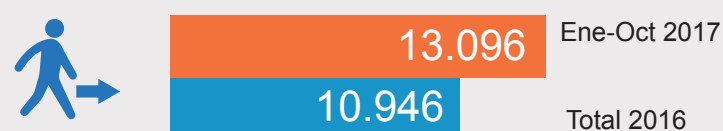


DESPLAZAMIENTO FORZADO Y ATAQUES CONTRA POBLACIÓN CIVIL 2016 - 2017



Se destaca el incremento (28%) y persistencia en diferentes subcategorías de ataques contra la población civil, concentrados principalmente en el Pacífico y la Frontera (Ver mapa y tabla)

DESPLAZAMIENTOS MASIVOS OCHA⁴



Se registra un incremento del desplazamiento masivo frente a 2016, tanto en el total de personas afectadas (32%) como en el número de eventos (41%).

RESTRICCIONES DE ACCESO Y LIMITACIONES A LA MOVILIDAD³

En 2017 se identifica un incremento en el número de eventos de restricciones al acceso a causa de la violencia armada, representadas en toques de queda, enfrentamientos en medio de civiles, presencia de MAP/MSE, amenazas y otras expresiones de control social y territorial por diferentes actores armados.

2017

105.289

Personas

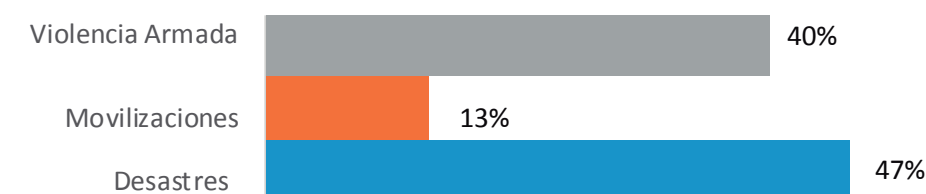
125

Eventos **54%**

25 Eventos De suspensión de misiones humanitarias por el deterioro del contexto y la seguridad.

- Impacto e interferencia en la operación humanitaria, con implicaciones en costo y tiempo para la asistencia de las comunidades.
- Riesgo por el cierre del acceso humanitario en algunas regiones del país.

EVENTOS CAUSANTES DE RESTRICCIONES AL ACCESO POR VIOLENCIA ARMADA ENE-OCT 2017



ATAQUES CONTRA POBLACIÓN CIVIL POR SUBCATEGORÍAS³

Subcategoría	2016	2017	Cambio
Muerte de civil en acción bélica	8	11	38%
Toma de rehenes	1	13	1200%
Reclutamiento forzado	38	48	26%
Atentado	32	51	59%
Herida intencional en persona protegida	20	66	230%
Secuestro	50	72	44%
Homicidio intencional en persona protegida	108	332	207%
Amenazas (individuales/colectivas)	573	619	8%

Existe un alto subregistro por dificultades técnicas y por el control de los grupos armados contra funcionarios públicos y contra la población en el momento de la toma de las declaraciones de las víctimas.

*Según monitoreo de OCHA y UMAIC de acuerdo al comportamiento de los desplazamientos masivos en los últimos años; hay una proporción de 10 personas desplazadas individualmente por una persona desplazada en eventos masivos.

1. FARC: Las Fuerzas Armadas Revolucionaria de Colombia-Ejército del Pueblo (FARC-EP), grupo guerrillero, ahora partido político fundado en agosto de 2017 por ex integrantes de la antigua guerrilla con el nombre de Fuerza Alternativa Revolucionaria del Común (FARC), posterior a la firma del acuerdo de paz con el Gobierno de Colombia. 2. Fuente: RNI – Registro Nacional de Información (incluye desplazamientos masivos e individuales), corte 1/09/2017; SIDI/Monitor, corte 30/09/2017, consulta 10/10/2017 3. Fuente: OCHA Monitor – Ene-Oct 2017, fecha de consulta: 10/11/2017 4. Un desplazamiento es considerado masivo si afecta más de 50 personas o 10 familias. Los límites y nombres mostrados y las designaciones utilizadas en todos los mapas no implican aprobación oficial ni aceptación por parte de las Naciones Unidas. Fecha de creación: 15 de Noviembre de 2017 Fuentes de datos: Monitor - OCHA - UMAIC Feedback: contacto@umaic.org, http://www.umaic.org