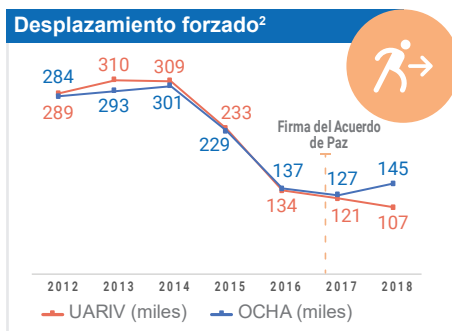


SITUACIÓN HUMANITARIA

En 2018, el impacto humanitario por la convergencia de emergencias relacionadas al conflicto, al incremento de la violencia armada y a la ocurrencia de eventos de desastres naturales y antrópicos, ha propiciado que alrededor de 5.1 millones de personas vivan con necesidades humanitarias sectoriales en varias regiones de Colombia.

Las regiones con mayor concentración del impacto humanitario son Nororiente-Frontera con Venezuela, Sur-Frontera con Ecuador, Pacífico-Frontera con Panamá y Noroccidente.

CIFRAS CLAVES



FINANCIAMIENTO⁶:

\$ 192.3 millones
REQUERIDOS (US\$)

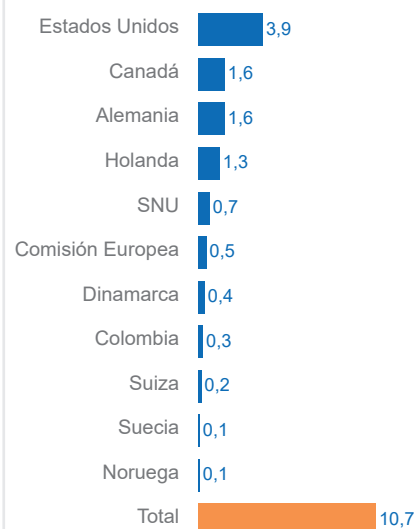
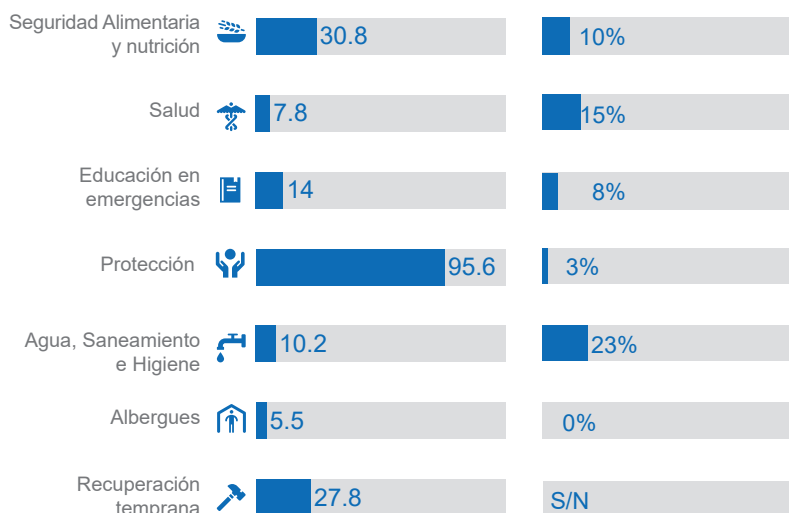
7%
FINANCIADO

\$ 10,7 millones
RECIBIDOS (US\$)

Requerimientos por clúster (millones US\$)

Porcentaje financiado

Contribuciones (millones US\$)



Fecha de creación: Mayo 20 de 2019 Feedback: secretaria.technica.iasc@colombiassh.org Website: www.unocha.org
 Fuentes: 1. HNO Colombia 2019, 2. UARIV, Proyección OCHA 3. UNGRD 4. HRP Colombia 2019, 5. Monitor-OCHA Colombia. El documento se elaboró con el apoyo de iMMAP.
 6. Información suministrada por cada clúster. El clúster Albergues no ha recibido recursos para la respuesta humanitaria 2019 (afectados por conflicto armado y/o desastres naturales). No se recibió información del clúster Recuperación Temprana.

OBJETIVOS ESTRATÉGICOS

- 1 Salvar y proteger vidas
- 2 Prevenir y mitigar riesgos de protección
- 3 Asegurar la recuperación temprana y soluciones duraderas

Seguridad Alimentaria y Nutrición

4.5 millones
personas en necesidades

Aliviar las necesidades en seguridad alimentaria y nutricional inmediatas de las comunidades afectadas por el conflicto armado.

0.5%

alcanzada / en necesidad



10%

alcanzada/ meta



24k

población alcanzada

241k

población meta

Necesidades

- El clúster SAN identificó como necesidades primordiales la atención inmediata de población desplazada o confinada en el acceso a alimentos vía asistencia, y la disponibilidad de alimentos vía producción.

Respuesta

- Los socios del Clúster SAN han respondido a las necesidades identificadas mediante la provisión de asistencia alimentaria en diferentes modalidades: el restablecimiento de la producción rápida de alimentos para autoconsumo y la atención y manejo nutricional de la población afectada por el conflicto y desastres naturales.

Para más información, contactar: san@colombiassh.org

Salud

4.5 millones
personas en necesidades

Apoyar y facilitar el acceso a la salud, con calidad y adaptación etnocultural.

0.2%

alcanzada / en necesidad



11.2%

alcanzada/ meta



11k

población alcanzada

98k

población meta

Necesidades

- Se requiere fortalecer la atención en salud inmediata con enfoque etnocultural y humanización.
- Acceso a servicios de salud mental y apoyo psicosocial a personas afectadas por la violencia y el desplazamiento.

Respuesta

- Atención en salud mental y apoyo psicosocial a víctimas de la violencia y emergencias.
- Fortalecimiento de protocolos y metodologías para la atención en salud desde el abordaje étnico.

Para más información, contactar: salud@colombiassh.org

Educación en Emergencias

1.8 millones
personas en necesidades

Facilitar el acceso y la permanencia de niñas, niños y adolescentes, que han sido afectados por emergencias, a entornos educativos protectores.

3,7%

alcanzada / en necesidad



33,2%

alcanzada / meta



66.3k

población alcanzada

200k

población meta

Necesidades

- Acompañamiento socioemocional a docentes y dotación para reconstrucción de escuelas afectadas por emergencias ambientales, particularmente Nariño, Chocó y Cauca.
- Respuesta integral en educación no formal para los niños y niñas víctimas de desplazamiento masivo durante el primer trimestre del año.

Respuesta

- Coordinación para organizar la respuesta a las emergencias activas que afectan al sector de educación.
- Mesas locales de Educación en emergencias activas en ocho territorios (Nariño, Arauca, Norte de Santander, Atlántico, Guajira, Santa Marta, Córdoba y Riohacha).

Para más información, contactar: educacion@colombiassh.org

Protección

4.6 millones
personas en necesidades

0,4%
alcanzada / en necesidad



0.02M
población alcanzada

1,5%
alcanzada / meta



1.3M
población meta

La respuesta en protección en áreas remotas con presencia limitada del Estado continúa siendo una prioridad.

Necesidades

- Las restricciones a la movilidad y limitaciones al acceso a bienes y servicios básicos están siendo restringidas como consecuencia de la presencia de minas antipersona y el control por grupos armados organizados.
- Amenazas a las libertades y a los derechos humanos fundamentales continúan reportándose.
- Los niños y las mujeres que están en riesgo de reclutamiento forzado y de violencia sexual basada en género necesitan protección y asistencia humanitaria.

Respuesta

- El Clúster de Protección continuará promoviendo la protección y la respuesta humanitaria de acuerdo a las necesidades. Durante el primer trimestre del 2019, la mayoría de actividades reportadas promovieron la protección de las comunidades en riesgo de minas y de niños.

Para más información, contactar: proteccion@colombiassh.org

Agua, Saneamiento e Higiene

4.5 millones
personas en necesidades

0,6%
alcanzada / en necesidad



28k
población alcanzada

23,3%
alcanzada / meta



120k
población meta

La prioridad fue establecer los mecanismos y herramientas para poder responder de manera adecuada al conflicto, desastres naturales y flujos migratorios.

Necesidades

- El recrudecimiento del conflicto ha llevado a que muchas personas se encuentren en situación de desplazamiento o confinadas donde el acceso a agua, saneamiento e higiene no se ha suplido de manera segura.

Respuesta

- Se rehabilitaron sistemas de agua, saneamiento e higiene para garantizar el acceso efectivo a las personas necesitadas, en algunas zonas del país.

Para más información, contactar: wash@colombiassh.org