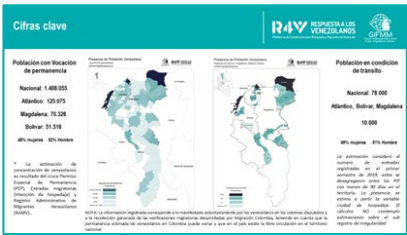


JULIO



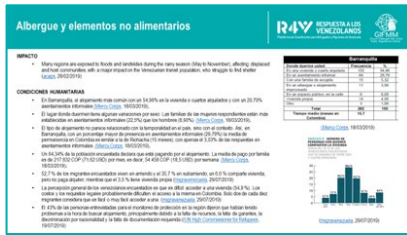
ANALISIS DE DATOS SECUNDARIOS

- Mapeo de evaluaciones (registro disponible en R4V.info)
- Identificación de principales resultados sobre necesidades por sector.
- Identificación de fuentes de PIN y proyecciones



**Principales problemas por tipo de población**

	Venezolanos con vocación de permanencia	Venezolanos en tránsito	Colombianos retornados	Población afonora
Principal problema 1	Acceso al servicio de salud (gestantes y niños)	Tarifas, tráfico, VIG	Acceso a derechos, nacionalidad y documentación	Reducción en acceso a servicios básicos públicos
Principal problema 2	Acceso a trabajo formal (certificación estudios)	Acceso a albergue temporal y transporte seguro	Reintegración económica y social en su país de origen	Integración socio-cultural
Principal problema 3	Acceso a educación (Tabla de documentación e ingresos)	Acceso a alimentos y agua potable durante el recorrido	Protección para prevenir re-ubicación	Desplazamiento laboral



AGOSTO



10 TALLERES GIFMM LOCALES (conjunto ELC)

450 personas participaron

- Identificación y priorización geográfica
- Análisis de necesidades por perfiles poblacionales
- Análisis de capacidad de respuesta
- Análisis de riesgos



# SEPTIEMBRE

## TALLER SECTORIAL (conjunto EHP) - 50 personas (3 septiembre)



## TALLER GAM- MARCADOR MEDIO AMBIENTE - 30 personas (6 septiembre)



## TALLER NACIONAL HNO-RMRP 175 personas (socios, donantes, gobierno) (16 septiembre)



## TALLER RMRP 150 personas (socios, donantes, gobierno) (17 septiembre)

