

كيفية ملء نماذج توفير المياه والصرف الصحي وحفظ الصحة في نظام معلومات الصحة المتكامل الخاص باللاجئين

(اعتباراً من تاريخ 08 نوفمبر/تشرين الثاني 2018)

معلومات أساسية: يُعدّ الرصد المنتظم لمؤشرات توفير المياه والصرف الصحي وحفظ الصحة أمراً ضرورياً بغية تتبع مدى تلبية احتياجات الأفراد الأساسية في مراكز اللاجئين ومتابعة التقدم المحرز نحو تحقيق حلول أكثر استدامة. مةُ حدد دليل المفوضية حول توفير المياه والصرف الصحي وحفظ الصحة 16 معياراً ومؤشراً يتعلق بتوفير المياه والصرف الصحي والنظافة (<http://wash.unhcr.org/unhcr-wash-manual-for-refugee-settings/>). وينبغي إدخال المعلومات في نظام معلومات الصحة المتكامل للاجئين، بغية رصد التقدم المحرز نحو هذه المؤشرات. كما ينبغي مراقبة مؤشرات الوصول باستخدام بطاقة التقرير الشهري الصادرة عن المفوضية والتي يمكن لموظفي المفوضية و/أو شركائها في التنفيذ إدخالها مباشرة في نظام معلومات الصحة المتكامل الخاص باللاجئين. كما ينبغي مراقبة مؤشرات الأسر المعيشية على نحو سنوي من خلال الدراسات الاستقصائية بشأن المعارف والمواقف والممارسات المتعلقة بتنظيم الأسرة حال توافر النتائج، ومن ثم إدخال المؤشرات التي جرى قياسها عبر هذه الدراسة في نظام معلومات الصحة المتكامل الخاص باللاجئين.

تسجيل دخول: اذهب إلى his.unhcr.org اسم المستخدم هو اسم البلد التي ينبغي إدخال المعلومات عنها. يوفر المقر الرئيسي كلمات المرور.

تعليمات:

1. بعد تسجيل الدخول، انقر على "data" في القائمة اليسرى.

IRHIS | Integrated Refugee Health Information System

REFUGEE HEALTH DATA
Improving Humanitarian Decision Making

Logout Google Play

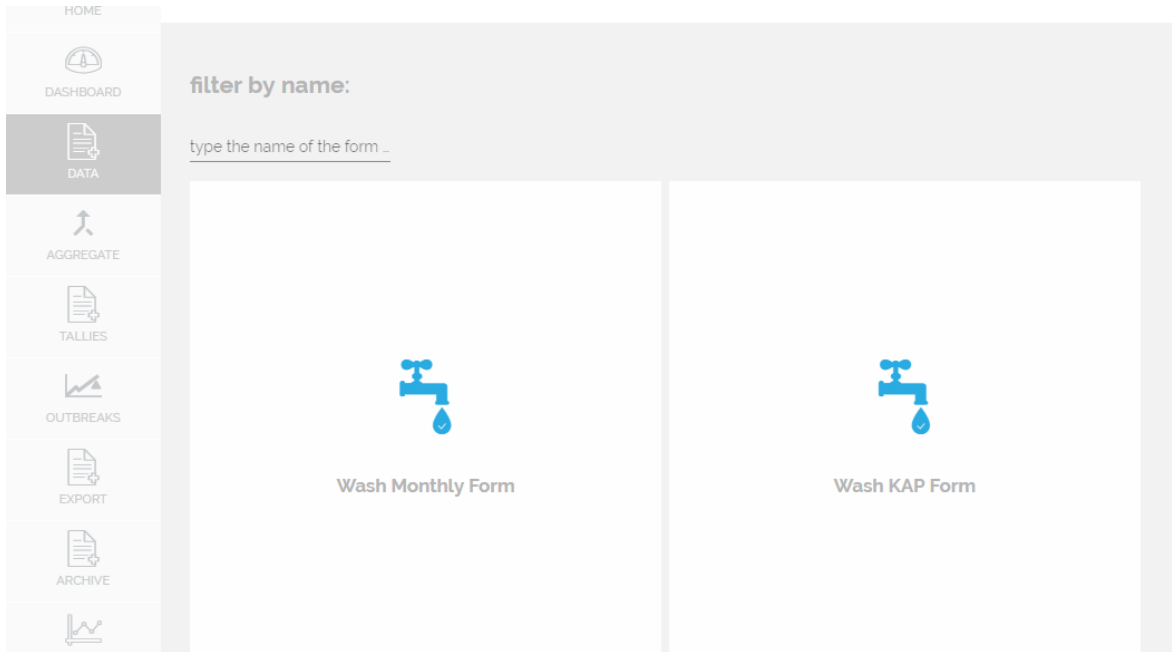
WHERE WE WORK
UNHCR and its partners work all over the world providing essential health, nutrition and WASH services

POPULATION	COUNTRIES	SITES	PARTNERS	IRHIS USERS
325,274	44	135	357	1,693

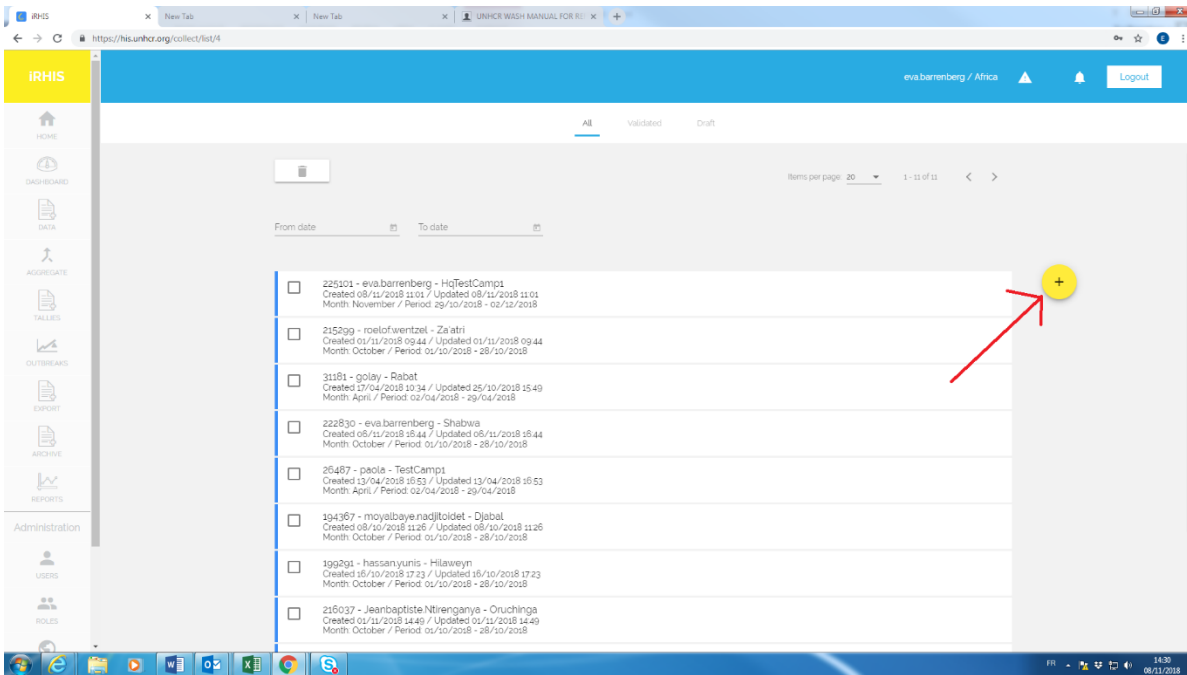
Global Middle East and North Africa West Africa East and Horn of Africa Southern Africa Asia and the Pacific Central Africa and the Great Lakes

1

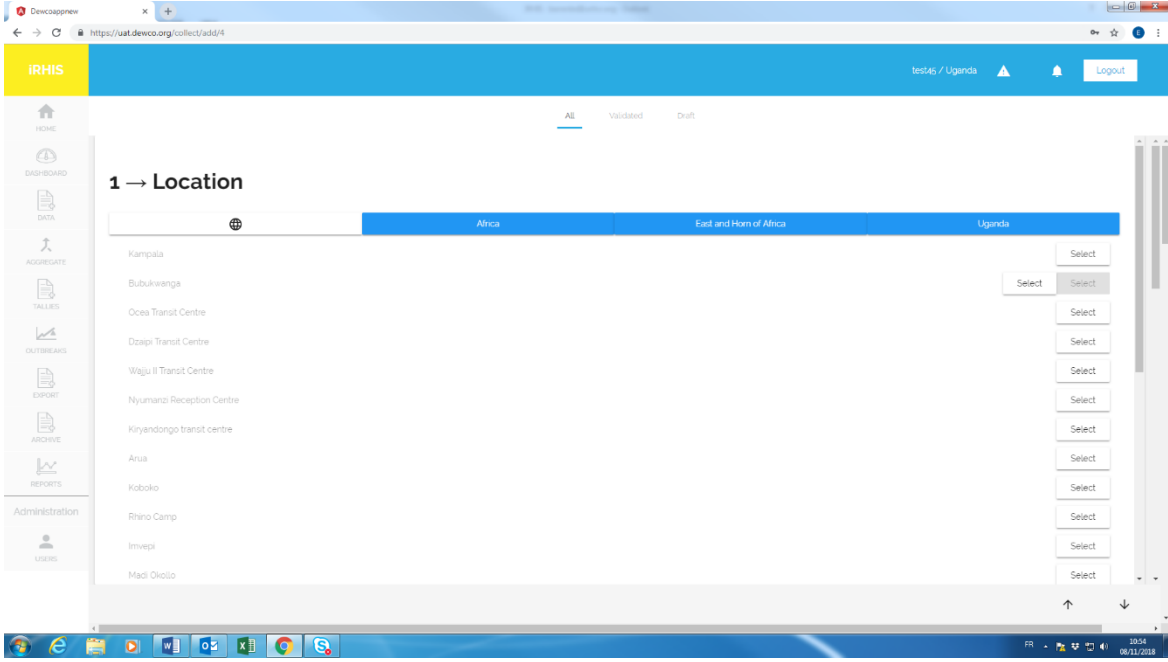
2. اختر النموذج ذات الصلة



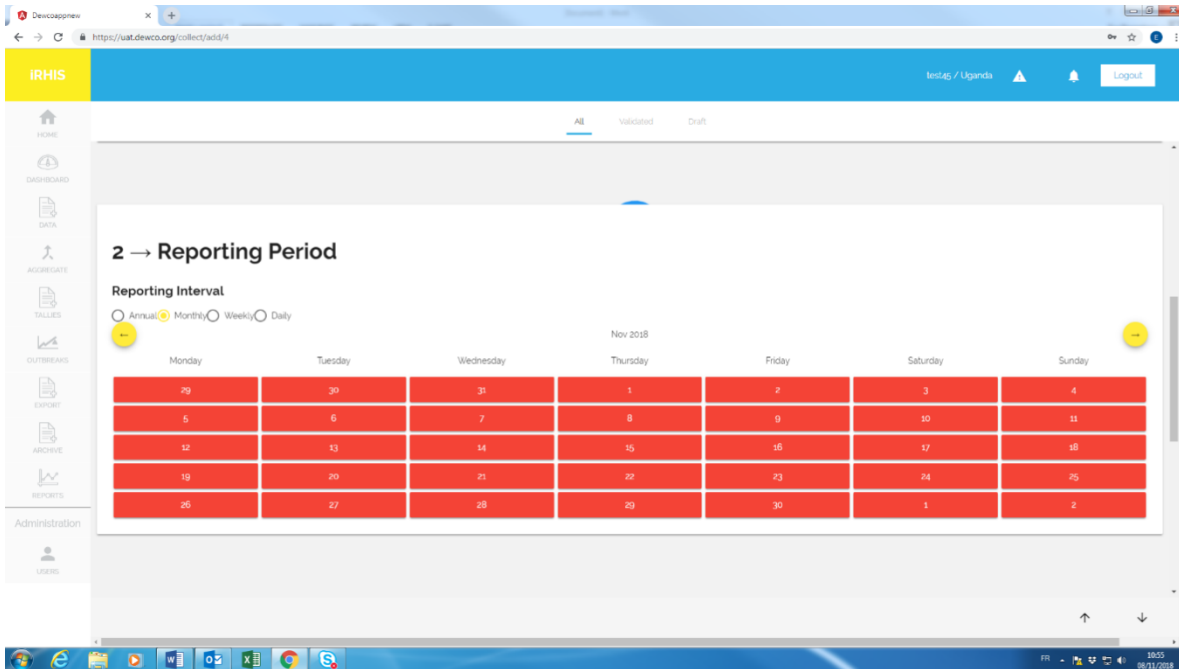
3. أنشء نموذج جديد عبر نقرك على الأيقونة الصفراء



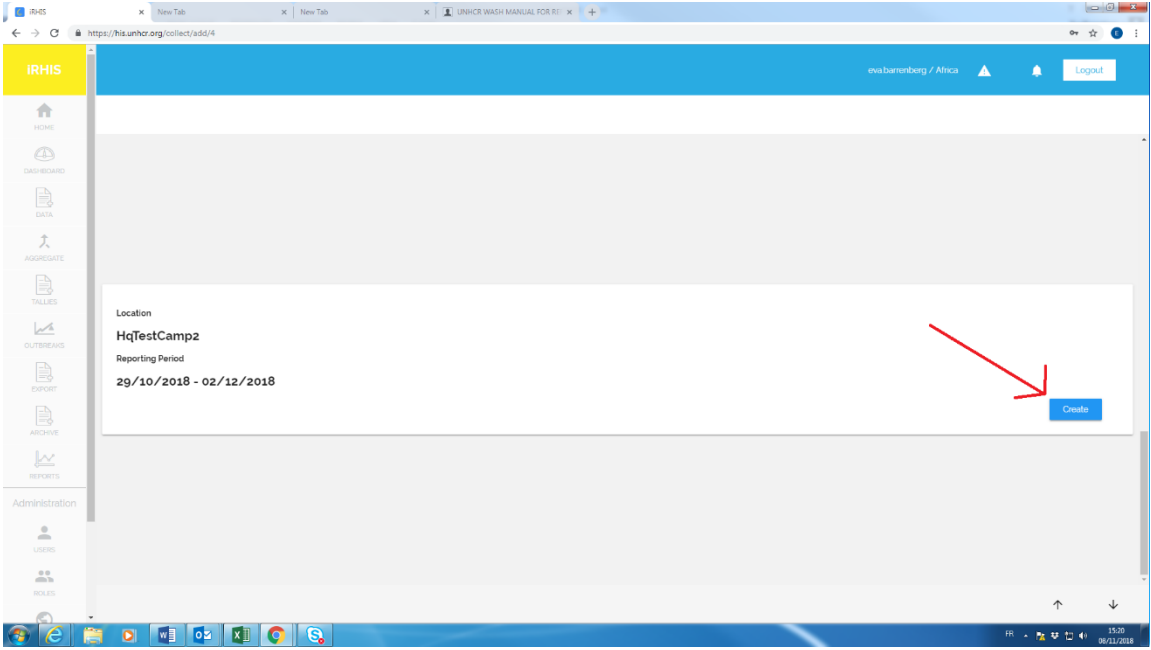
4. اختر الموقع عبر نقرك على الرمز العالمي ← المنطقة ← المنطقة الفرعية ← البلد ← المخيم/الموقع (اضغط على زر "select")



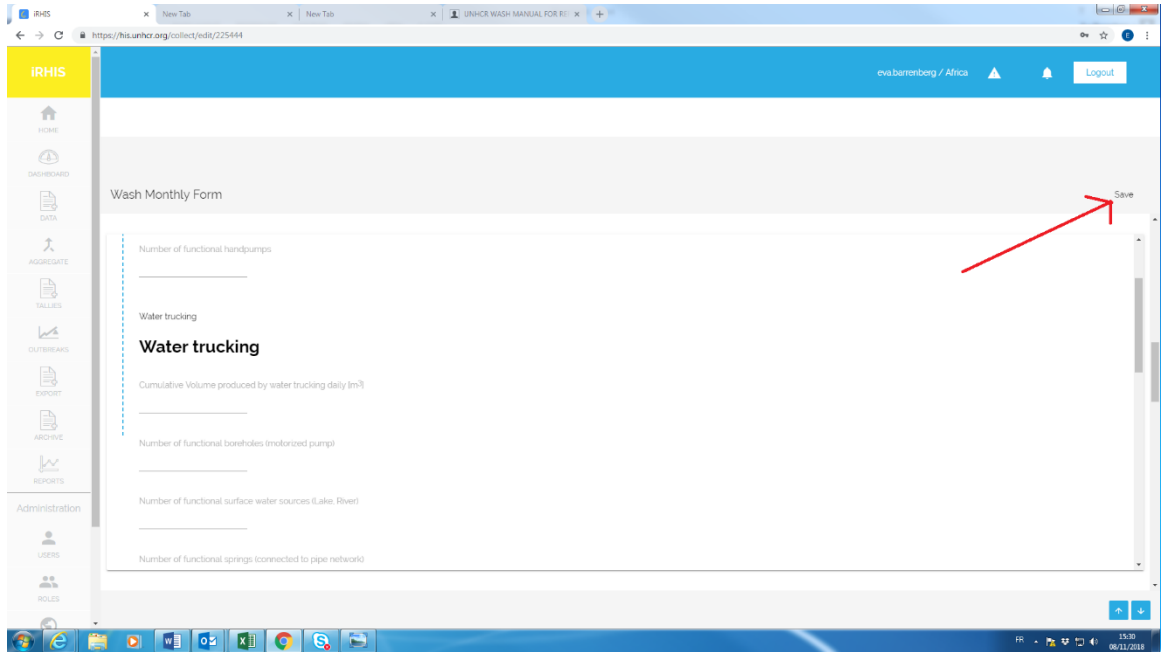
5. اختر فترة الإبلاغ التي تنوي تقديم بيانات حولها. اختر بين "annual" لاختيار (بيانات المعارف والمواقف والممارسات المتعلقة بتنظيم الأسرة) و "monthly" لاختيار (سجل التقرير الشهري) يكفي أن تنقر على أي يوم من أيام مدة الإبلاغ المطلوبة.



6. بعد اختيارك للموقع ومدة الإبلاغ، اضغط على "Create"

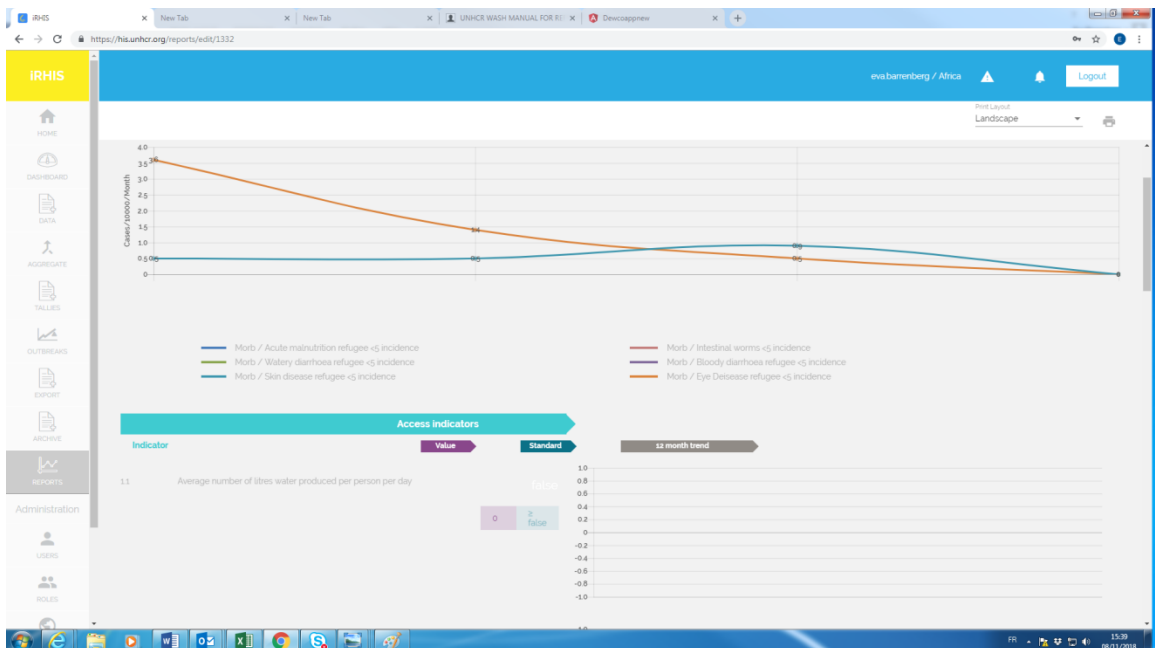
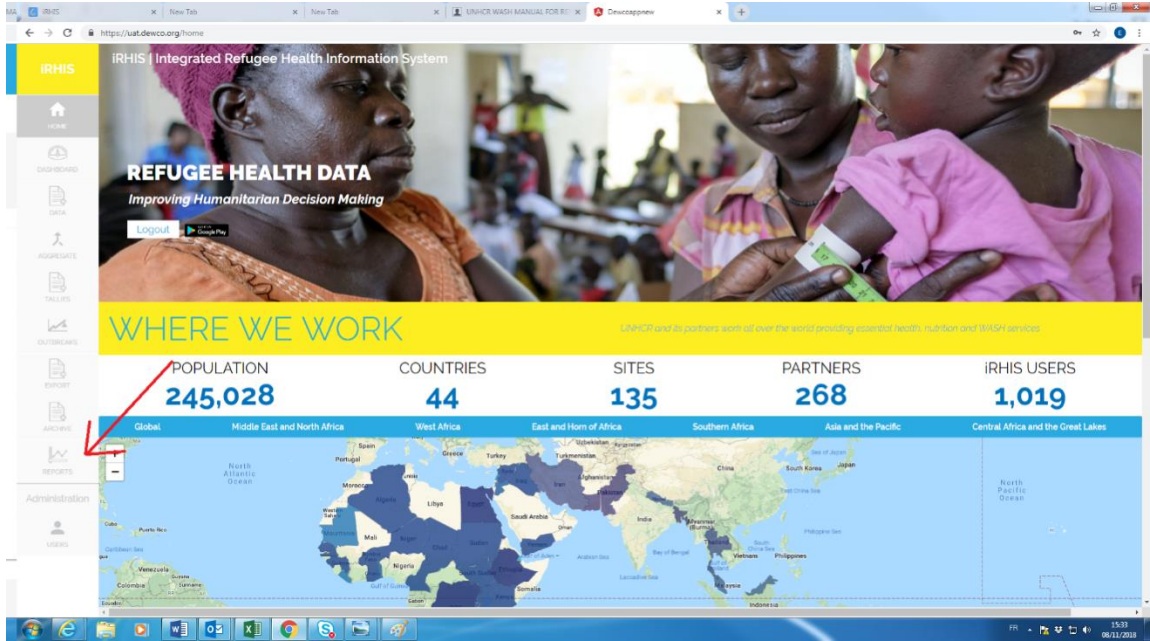


7. اختر بين "Emergency" و "Post-Emergency" ومن ثم امأل النموذج. ومن ثم انقر على "Save"



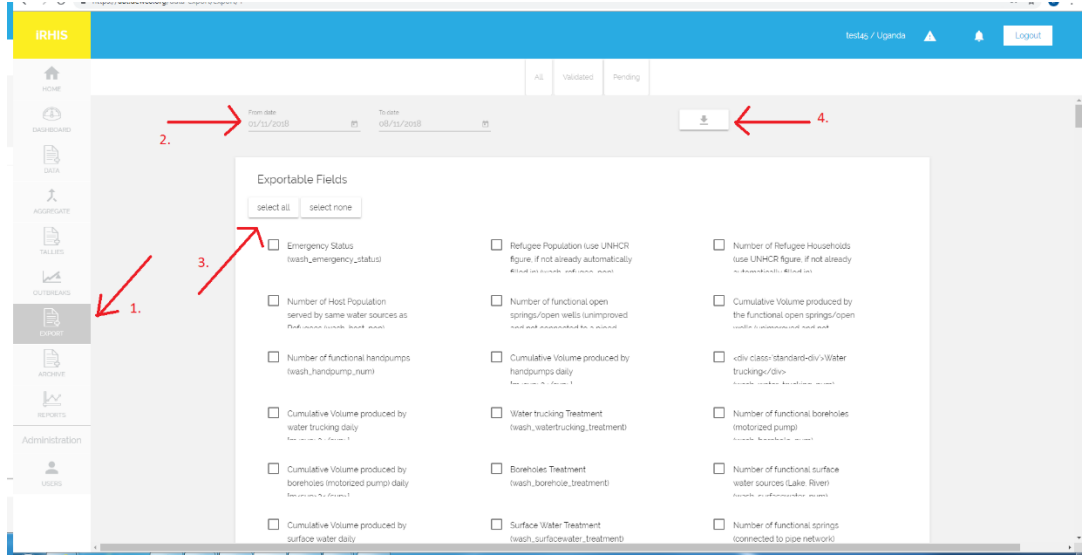
عند تقديم نموذج واحد أو عدة نماذج:

أ. يمكن رؤية البيانات تحت "Reports". عقب تقديم بطاقتي سجل أو أكثر من البطاقات الشهرية، سيرعرض البرنامج الأنماط بمرور الوقت.



ب. إذا رغبت في تصدير البيانات التي جرى جمعها مع مرور الوقت:

1. انقر على علامة تبويب "Export" على اليسار (1)،
2. اختر الإطار الزمني الذي يهيك (2)
3. حدد متغير واحد أو عدة متغيرات تهيك (3)
4. انقر على رمز "Export" (4)



ت. ستظهر المعلومات في الواجهة الأمامية لنظام معلومات الصحة المتكامل الخاص باللاجئين تحت علامة تبويب المياه وخدمات الصرف الصحي:

