

ПЕРЕТИН ЛІНІЇ РОЗМЕЖУВАННЯ

ОГЛЯД ТА РЕЗУЛЬТАТИ ОПИТУВАННЯ НА КПВВ ЗА ЛИСТОПАД 2021 РОКУ

Більше статистичних даних опитування на КПВВ за посиланням: <https://www.unhcr.org/ua/en/eecp-monitoring-2021>

5 листопада перетин лінії розмежування в Луганській області було призупинено на кілька годин через обстріл поблизу КПВВ «Станиця Луганська». Це один з двох КПВВ, які відкриті по обидва боки лінії розмежування. 24 листопада також відбувся обстріл КПВВ «Мар'їнка», на якому перетин з боку НКУТ дозволений лише у виняткових випадках. У листопаді звітано про 14 таких перетинів (за даними ДПСУ).

Минулого місяця вперше відсоток респондентів, які повідомили про занепокоєння, був вище на КПВВ «Станиця Луганська» ніж на КПВВ «Новотроїцьке» в Донецькій області. Частка таких респондентів на КПВВ «Станиця Луганська» виросла з однієї восьмої у вересні до однієї четвертої у жовтні та листопаді. Підвищений рівень занепокоєння в Луганській області, ймовірно, корелює з тимчасовими обмеженнями спрямованими на протидію поширення COVID-19, що діяли на НПУТ у Луганській області з 9 жовтня до 11 листопада та повернуться до попереднього рівня вересня у грудні.

КПВВ «Станиця Луганська» зазвичай працює щодня. Натомість рух у Донецькій області більш обмежений. КПВВ «Новотроїцьке» працює лише два дні на тиждень, і жителі повинні за два тижні отримати дозвіл від де-факто влади на НПУТ Донецької області, надавши гуманітарне обґрунтування свого запиту.

У листопаді тестування на COVID-19 пройшли 737 осіб, або 55% тих, хто потрапив на ПУТ через КПВВ «Новотроїцьке», та 2312 осіб, що становить 14% тих, хто перетнули КПВВ «Станиця Луганська». Всі протестовані не могли встановити застосунок «Вдома» на свої телефони, що є гострою проблемою для людей, які перетинають лінію зіткнення до ПУТ, особливо для людей у віці 60+ та людей із серйозними захворюваннями.

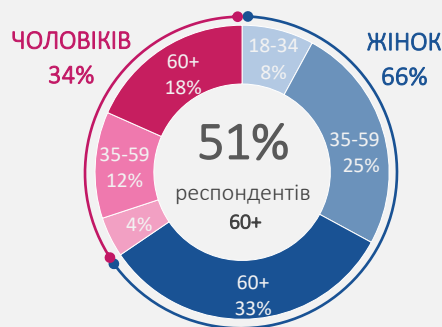
316
Осіб було опитано ПнЗ у листопаді на КПВВ



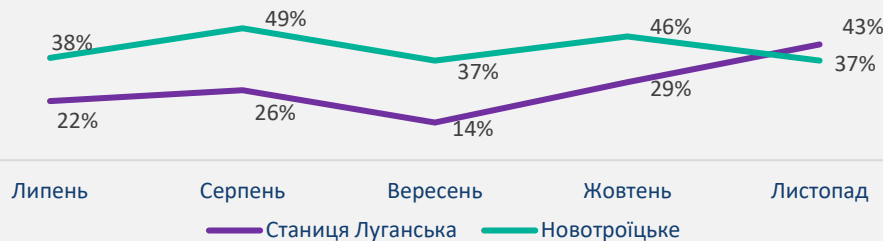
5 листопада КПВВ «Станиця Луганська» було закрито і пропускні операції було призупинено через обстріл поблизу.



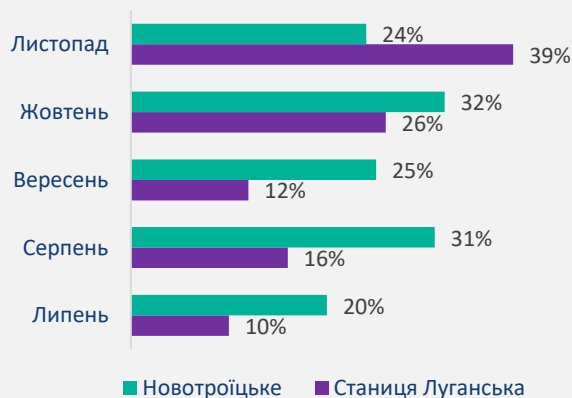
На КПВВ «Станиця Луганська» було встановлено сканери багажу, що спростило процедуру перетину.



РЕСПОНДЕНТИ, ЩО ВИСЛОВЛЮЮТЬ ЗАНЕПОКОЄННЯ ПІД ЧАС ПЕРЕТИНУ КПВВ



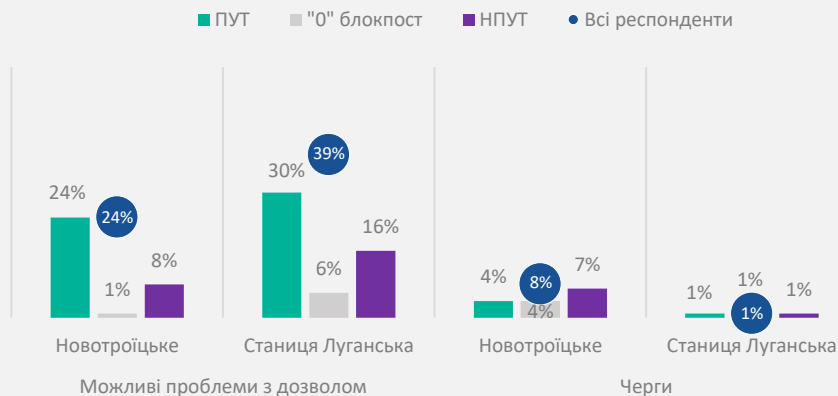
ЗАНЕПОКОЄННЯ ЩОДО ДОЗВОЛУ НА ПЕРЕТИН*



* Відсоток розрахований у групі респондентів, які висловили занепокоєння

ТОП-2 ПРИЧИНИ ЗАНЕПОКОЄННЯ У ЛИСТОПАДІ*

Відсоток розрахований у кожній зоні (НПУТ/ПУТ/"0" блокпост)



*Респонденти могли вказати декілька варіантів

В ОБХІД ЛІНІЇ РОЗМЕЖУВАННЯ: ОГЛЯД ТА РЕЗУЛЬТАТИ ОПИТУВАННЯ НА МПП ЗА ЛИСТОПАД 2021 РОКУ

Щоб дістатися ПУТ, багато жителів НПУТ обирають виснажливу подорож через міжнародні/міждержавні пункти пропуску, ніж перетинати лінію розмежування. Вони перетинають кордон до або з України через МПП «Мілове» у Луганській області або МПП «Гоптівка» у Харківській області, оскільки перетин лінії розмежування наразі можливий лише через два КПВВ – Новотроїцьке у Донецькій області та Станиця Луганська у Луганській області, на яких також діють різні обмеження.

Згідно з опитуванням, у листопаді МПП «Гоптівка» та «Мілове» перетнули більше жителів НПУТ Донецької області, ніж Луганської. Не дивлячись на вибірковість опитування, можна зробити попередні висновки, що більша кількість перетинів мешканцями НПУТ Донецької області корелює з більш жорсткими обмеженнями на КПВВ «Новотроїцьке».

Відстані подорожей інколи дуже значні. Деякі респонденти відповіли, що аби дістатися з НПУТ до ПУТ через МПП, вони були вимушені подолати 1300 км, а це приблизна відстань від Донецька до Львова.

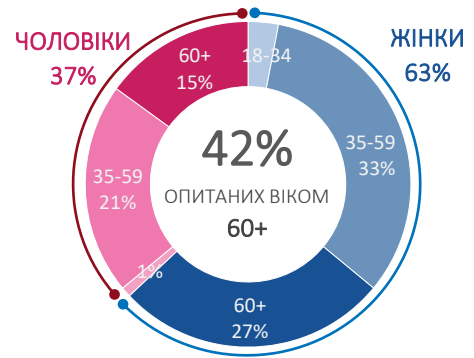
Через відсутність транспорту на МПП «Гоптівка» між українським та російським пунктами пропуску, люди вимушені пішки долати відстань 1.2 км. Це особливо важко для літніх людей, осіб, що мають серйозні захворювання або пішоходів з великою кількістю багажу.

Майже всі респонденти (95%) відповіли, що вартість поїздки зазвичай становить від 1000 до 2000 грн (\$34-68) в один бік. Інші відповіли, що витратили від 3000 до 4000 грн (\$109-143) за подорож.

На МПП «Гоптівка» залишається потреба в укриттях від негоди та місцях, де люди зможуть присісти в очікуванні автобусів, що може тривати до трьох годин.

На пункті пропуску Мілове продовжуються роботи по встановленню укриттів та збірних модулів, профінансовані УВКБ ООН.

214
Осіб було опитано ПнЗ у листопаді на МПП



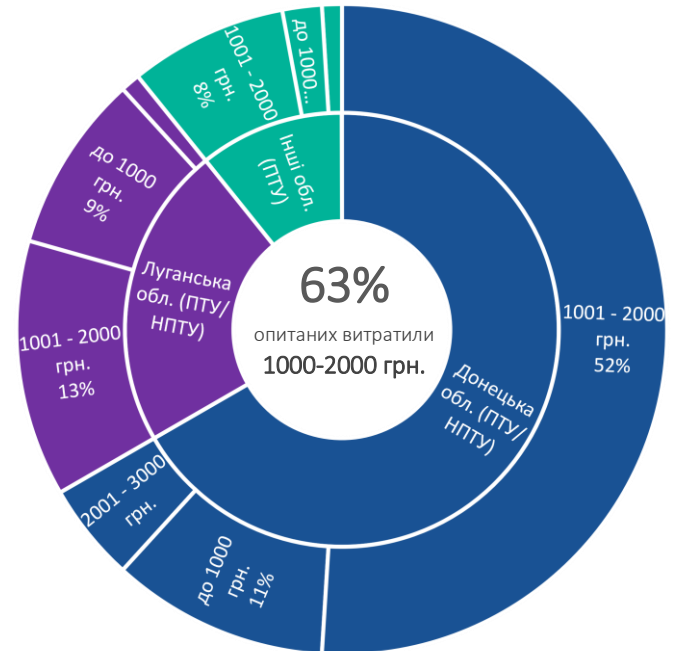
Відстань, яку громадяни вимушені долати, щоб дістатися з НПУТ до ПУТ через МПП, коливається від 450 до 1300 км.

Ті, хто користується послугами приватних перевізників, витрачають в середньому 2000 грн та змінюють до 3-х транспортних засобів за поїздку.

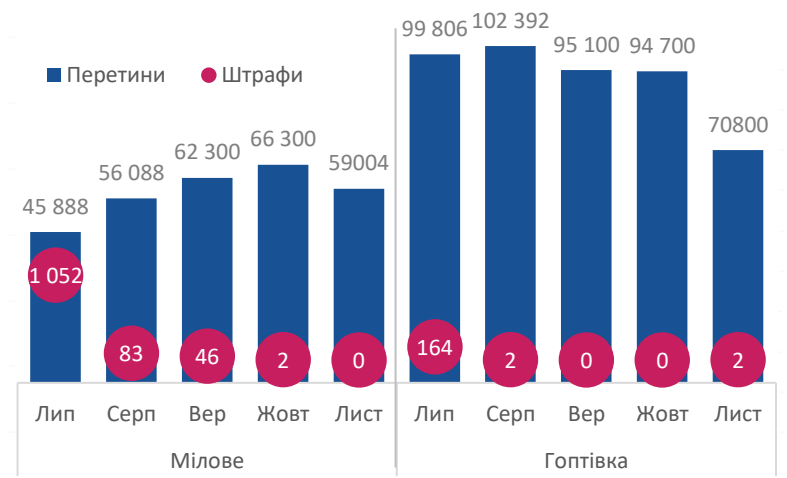
НАЙПОШИРЕНІШІ ПРИЧИНИ ПЕРЕТИНУ МПП



ВАРТІСТЬ ОДНІЄЇ ПОЇЗДКИ ЧЕРЕЗ МПП*



Кількість перетинів та штрафів на МПП "Мілове" та "Гоптівка" (лише громадяни України)**



*За областю постійного проживання, відсоток вираховано з підгрупи респондентів у пішохідному коридорі

** Статистика кількості перетинів та штрафів отримана від Державної прикордонної служби України