

RD Congo–Province du Kasai: Groupe de travail sur la Protection de l'Enfance

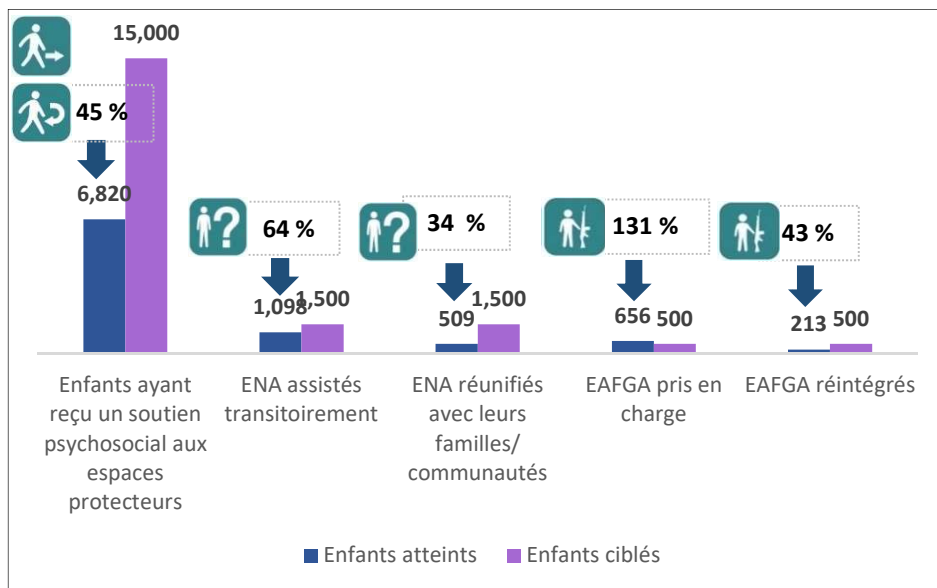
Tableau de bord sur les besoins et la réponse en Protection de l'Enfance – [Septembre 2019]



Données de base et Chiffres de planification 2019

- 1,228,150 enfants dans les besoins de protection générale
- 552,667 enfants en besoin de protection spécifique

Résultats à ce jour (Septembre 2019)



Défis/GAP

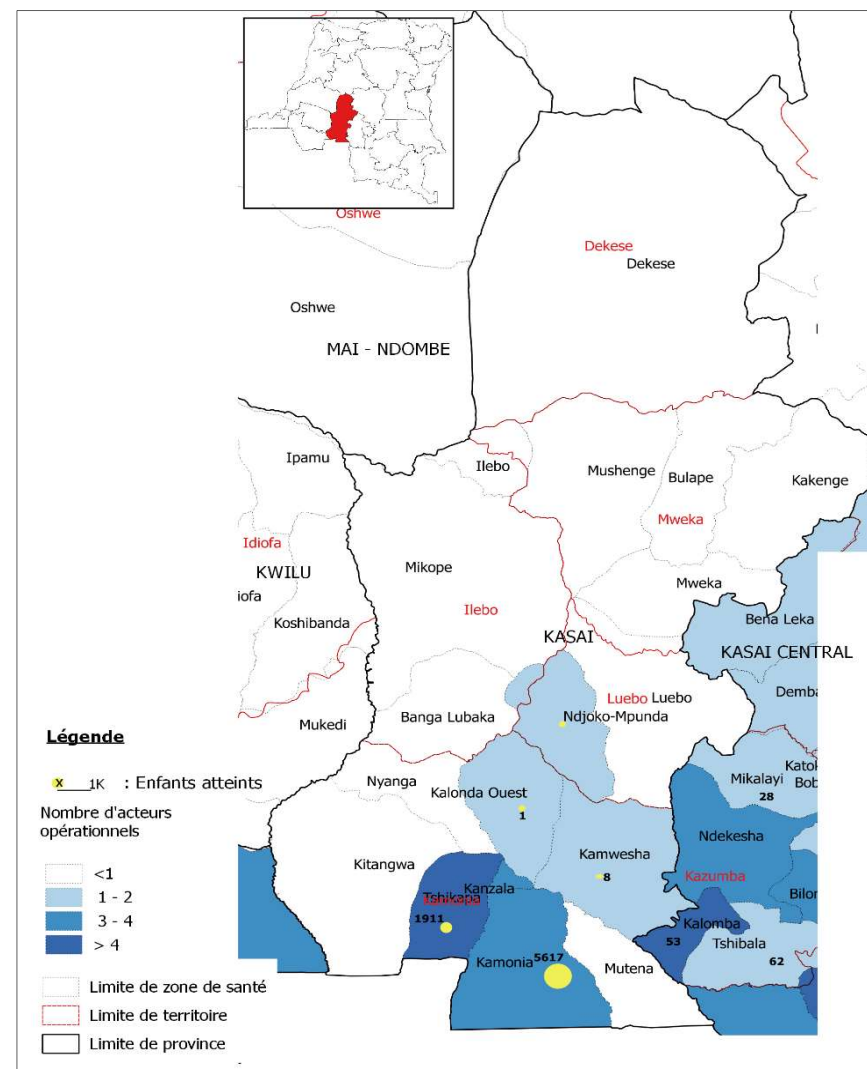
- Le principale GAP reste la réintégration des EAFGA qui est dépendante de la disponibilité de financement.
- Le principal défis qui se pose est celui de la réunification des enfants qui ont été séparés à bas âge et ne savent pas l'identité et l'adresse de leur famille nucléaire, comme élargie. Pour eux une alternative à la réunification sera le placement à long terme dans leur famille d'accueil et ce en concertation avec la DIVAS.

Date de production: 15 octobre 2019,
Source des données thématique: GTPE
Contact : fdiallo@unicef.org/GTPE Kasai

Organisations de mise en oeuvre des projets par zones

Kalonda Ouest	: SOPA, APDLFE, TPO
Kamonia	: CPO, BATID, ADEDEFO
Kamweshia	: AIDES, TPO, AEFID, ADEDEFO
Kanzala	: AIDES, TPO, BATID
Luebo	: TPO, BATID
Tshikapa	: AIDES, ADEDEFO, TPO, BATID, CPO, WARCHILD

Aperçu des zones couvertes



Les frontières, les noms indiqués et les désignations employées sur cette carte n'impliquent pas une reconnaissance officielle de l'organisation des Nations Unies.