

(A la date du: 31/12/2018)

Changements clés

En fin d'année 2018, la population relevant de la compétence du HCR-Tchad a augmenté d'environ **8%** passant de **612.170** en début Janvier à **661.521** en fin Décembre 2018.

Cette croissance s'explique principalement par l'arrivée massive de plus de 20.000 réfugiés en provenance de la République centrafricaine vers la région sud du Tchad; la régularisation de plus de 21.000 réfugiés dans le cadre des activités de l'enregistrement continu dans les 13 bureaux du HCR, et l'enregistrement de plus de 3.000 demandeurs d'asile et cas de réunification familiale dans la région Est du Tchad et à Ndjamena. Aussi, la population des personnes déplacées a connu une hausse due à la reprise de l'enregistrement des IDPs par IOM dans la région du Lac.

Toutefois, il est important de relever le retour volontaire de **4.804** réfugiés tchadiens dans la région du Sila en provenance du Darfour au Soudan et de 4 autres à Ndjamena; le rapatriement volontaire de **1.759** réfugiés soudanais des camps de l'Est vers le Darfour et la réinstallation d'environ **760** réfugiés.

Résumé en chiffres de la population des Personnes relevant de la compétence du HCR

Type de population	Source	Fin Nov. 2018	Fin Déc.. 2018
Réfugiés	Enregistrement niveau 1 et 2, Estimation (CNARR-UNHCR)	450.798	451.210
Demandeurs d'asile	Enregistrement niveau 1 et 2, Estimation (CNARR-UNHCR)	3.866	3.472
IDPs et Retournés (Lac)	Rapport de Décembre 2018 sur le DTM de IOM	162.755	165.313
Retournés Tchadiens de la RCA à risque d'apatridie		16.718	16.718
Retournés 2018	CNARR/UNHCR	3.862	4.808
Rapatriement Volontaire	CNARR/UNHCR	840	1.760
Autres	(Personnes en attente de screening de la CNARR au Sud)	20.000	20.000
Total		657.999	661.521

Composition population de réfugiés et de demandeurs d'asile fin décembre 2018

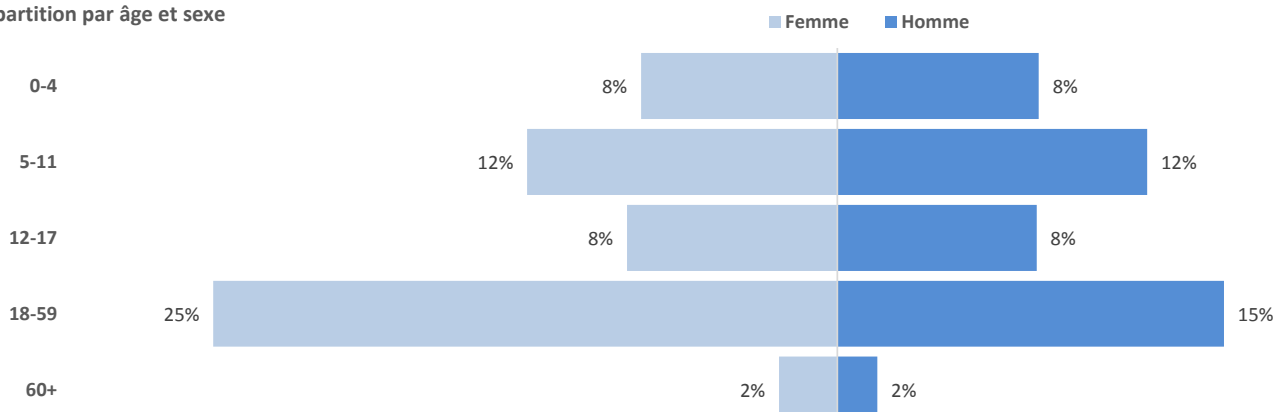
Totale Population enregistrée au niveau 2 (ProGres):	444.759	97,82%
Totale Population enregistrée au niveau 1:	774	0,17%
Totale Population estimée:	9.149	2,01%
Totale:	454.682	100,00%

Quelques chiffres sur la population de réfugiés et de demandeurs enregistrée au niveau 2

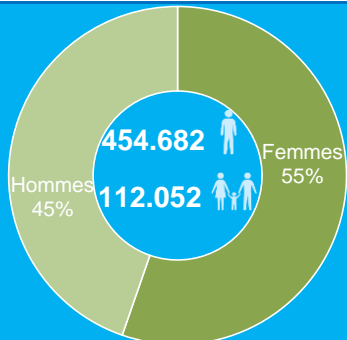
	Femme	%	Homme	%	Total	%
Adultes (18 ans et plus)	132.889	31,10%	69.890	16,36%	202.779	47,46%
Mineurs (0 à 17 ans)	113.647	26,60%	110.863	25,95%	224.510	52,55%
Femmes chefs de famille	88.956	81,45%	0,00%		88.956	81,45%
Mineurs chefs de famille	557	0,51%	377	0,34%	934	0,85%

Répartition de la population de réfugiés et de demandeurs enregistrée au niveau 2 en tranche d'âge

Répartition par âge et sexe



Population de réfugiés et demandeurs d'asile



Au 31 Décembre 2018, plus de 454.682 demandeurs d'asile et réfugiés répartis dans plus 112,052 ménages vivent en milieu urbain, dans les camps, sites et villages hôtes à l'Est, au Sud et dans la région du Lac. Il s'agit principalement de Soudanais, de Centrafricains et de Nigériens.

Répartition par groupe de population (PPG)

Soudanais (Est du Tchad)	#N/A
Déplacés Interne	165.313
Centrafricains (Sud du Tchad)	97.883
Autres	20.000
Personnes à risque d'apatridie	16.718
Nigériens (Région du Lac)	10.951
Urbains (N'Ndjamena)	7.254

Trois principales nationalités (Réf. & ASY)

338.530 Soudanais	103.576 Centrafricains	11.333 Nigériens
Essentiellement dans les 12 camps, 1 site de l'Est et en milieu urbain	Essentiellement dans les six camps, sites et villages hôtes du Sud et en milieu urbain	Répartis dans le camp de Dar Es Salam et villages hôtes dans la région du Lac ainsi qu'en milieu urbain.

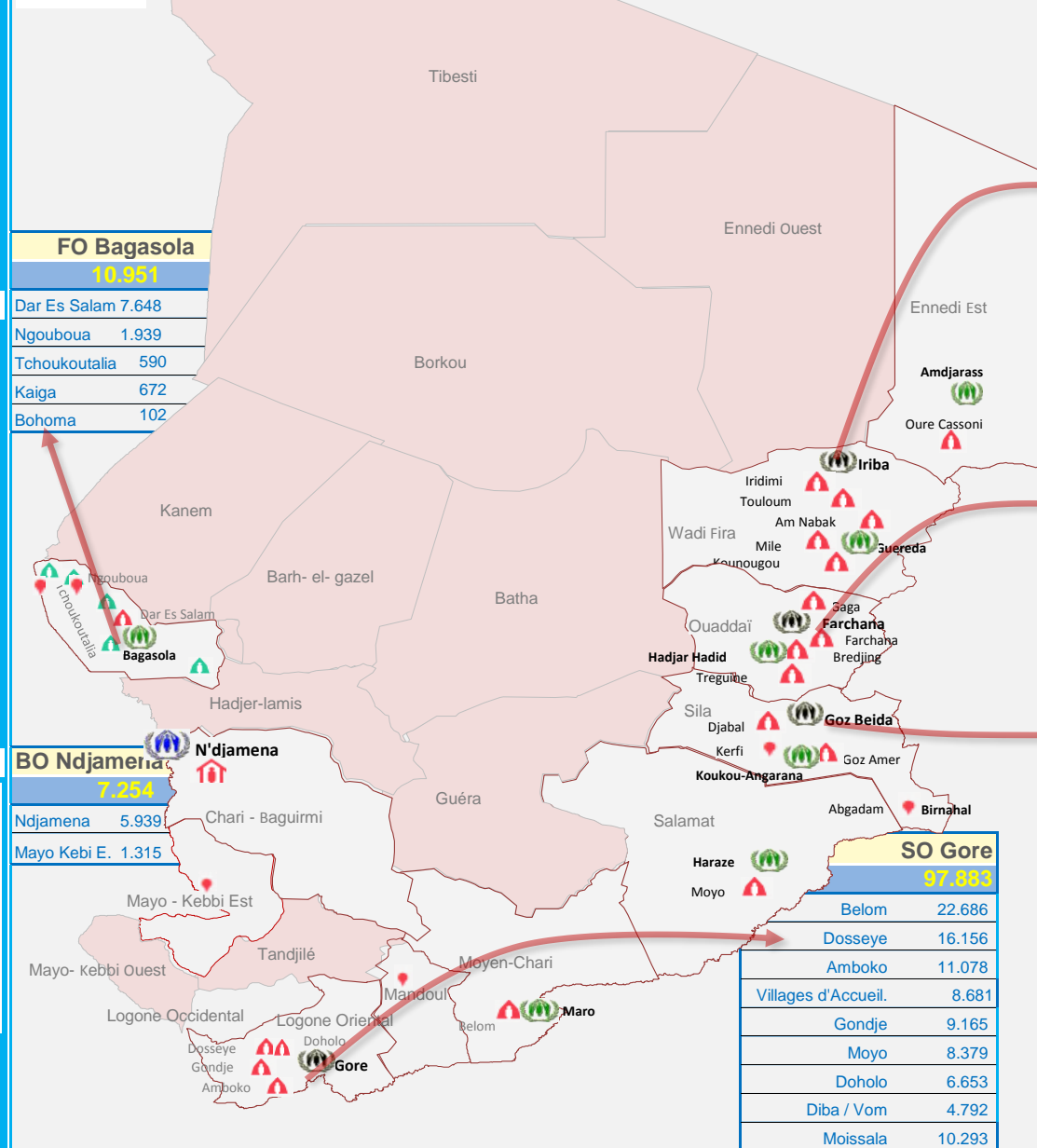
Les autres nationalités représentent un total de 1243 personnes.

Réf.: Réfugié ASY: Demandeur d'asile

Sources: CNARR/UNHCR/CCCM /Déc. 2018



Cartographie de la population de réfugiés et demandeurs d'asile par le HCR au TCHAD (31/12/2018)



FO Bagasola
10.951

Dar Es Salam	7.648
Ngouboua	1.939
Tchoukoutalia	590
Kaiga	672
Bohoma	102

BO Ndjamena
7.254

Ndjamena	5.939
Mayo Kebi E.	1.315

SO Iriba
#N/A

Oure Cassoni	30.386
Touloum	25.034
Amn Aback	22.964
Mile	20.640
Iridimi	20.624
Kounougou	#N/A
Estimation	2.745

SO Farchana
128.911

Bredjing	47.347
Farchana	29.552
Gaga	25.970
Treguine	25.127
Estimation	915

SO Goz Beida
67.750

Goz Amir	34.971
Djabal	23.104
Kerfi	1.350
Estimation	5.489
Abgadam	2.836

SO Gore
97.683

Belom	22.686
Dosseye	16.156
Amboko	11.078
Villages d'Accueil.	8.681
Gondje	9.165
Moyo	8.379
Doholo	6.653
Diba / Vom	4.792
Moissala	10.293

- Branch Office
- Sub Office
- Field Office
- Refugee Camp
- Refugee Location
- IDPs Site
- Urban Refugee

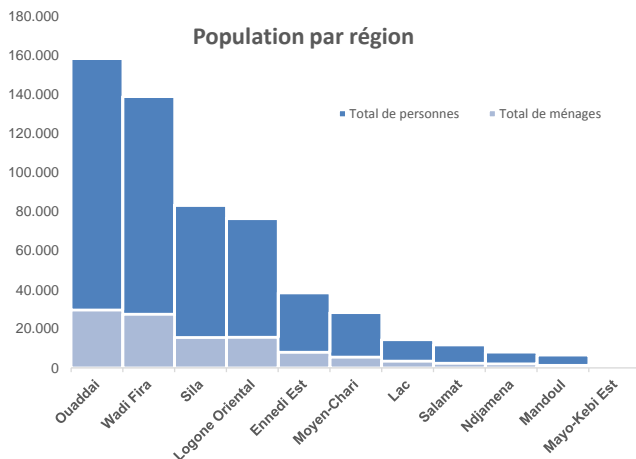
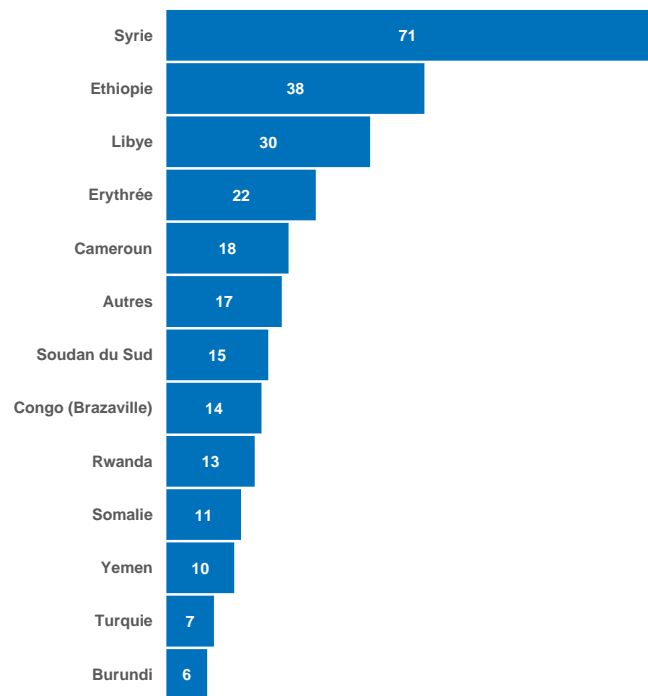
Population par camp/localité			
Camps/localités	Total de ménages	Total de personnes	% Total
Bredjing Camp	10.907	47.347	10,41%
Goz Amir Camp	8.058	34.971	7,69%
Oure Cassoni Camp	8.055	30.386	6,68%
Farchana Camp	6.897	29.552	6,50%
Gaga Camp	5.861	25.970	5,71%
Treguine Camp	5.850	25.127	5,53%
Touloum Camp	5.729	25.034	5,51%
Djabal Camp	5.084	23.104	5,08%
Amn Aback Camp	5.927	22.964	5,05%
Belom Camp	5.565	22.686	4,99%
Mile Camp	5.261	20.640	4,54%
Iridimi Camp	5.160	20.624	4,54%
Kounoungou Camp	4.749	19.540	4,30%
Dosseye Camp	4.104	16.156	3,55%
Amboke Camp	2.684	11.078	2,44%
Gondje Camp	2.143	9.165	2,02%
East Border *	2.288	9.149	2,01%
Moyo Camp	2.169	8.379	1,84%
Dar Es Salam Camp	2.343	7.648	1,68%
Doholo Camp	1.919	6.653	1,46%
Ndjamena Urbains	2.108	5.939	1,31%
Diba Village	1.385	3.578	0,79%
Bekan Village	739	3.322	0,73%
Dembo Village	848	3.163	0,70%
Abgadam	781	2.836	0,62%
Dilingala Village	605	2.311	0,51%
Don Village	474	1.983	0,44%
Ngouboua Village	609	1.939	0,43%
Gon Village	494	1.875	0,41%
Bekourou Village	349	1.444	0,32%
Kerfi Site	368	1.350	0,30%
Vom Village	411	1.214	0,27%
Bongor *	279	1.007	0,22%
Bedagoussang Village	220	920	0,20%
Silambi Village	229	902	0,20%
Kaiga Village	232	672	0,15%
Moissala Village	149	598	0,13%
Tchoukoutalia Village	205	590	0,13%
Bembaidji Village	119	586	0,13%
Daha 2 Village	156	501	0,11%
Daha 1 Village	144	400	0,09%
Betabar Village	112	386	0,08%
Beakoro Village	44	196	0,04%
Moukoul *	52	164	0,04%
Guelendeng *	43	144	0,03%
Bengakara Village	28	134	0,03%
Doumou Village	30	132	0,03%
Bengonda Village	23	121	0,03%
Bohoma Village	63	102	0,02%
Grand Total	112.052	454.682	100%

Répartition de la population par pays d'origine				
Pays	Ménages		Personnes	
	Réfugiés	Demandeurs d'Asile	Réfugiés	Demandeurs d'Asile
Soudanais	80.141	886	336.675	1.855
Centrafricains	26.436	530	102.086	1.490
Nigériens	3.550	7	11.310	23
Congolais(RDC)	125	19	307	22
Autres***	294	64	832	82
Total	110.546	1.506	451.210	3.472

Données cumulatives par Sous Délégation			
Bureau	Total de Ménages	Total de personnes	% pers.
SO Iriba	35.567	141.933	31,22%
SO Farchana	29.744	128.911	28,35%
SO Gore	25.143	97.883	21,53%
SO Goz Beida	15.664	67.750	14,90%
Région du Lac	3.452	10.951	2,41%
BO Ndjamena	2.482	7.254	1,60%
Grand Total	112.052	454.682	100%

Données cumulatives par Région			
Région	Total de ménages	Total de personnes	%
Ouaddai	29.744	128.911	28,35%
Wadi Fira	27.512	111.547	24,53%
Sila	15.664	67.750	14,90%
Logone Oriental	15.763	60.712	13,35%
Ennedi Est	8.055	30.386	6,68%
Moyen-Chari	5.565	22.686	4,99%
Lac	3.452	10.951	2,41%
Salamat	2.469	9.280	2,04%
Ndjamena	2.108	5.939	1,31%
Mandoul	1.346	5.205	1,14%
Mayo-Kebi Est	374	1.315	0,29%
Grand Total	112.052	454.682	100%

Répartition de la population "Autres****" par Pays d'Origine



Population de réfugiés enregistrés au niveau 2 dans les camps et communautés d'accueil

Camp	Demandeurs d'asile enregistrés						Réfugiés enregistrés						Grand Total
	CAR	COD	SUD	NIG	Autres	Total	CAR	COD	SUD	NIG	Autres	Total	
Abgadam	-	-	-	-	-	-	-	-	2.836	-	-	2.836	2.836
Amn Aback Camp	-	-	286	-	-	286	-	-	22.678	-	-	22.678	22.964
Amboko Camp	-	-	-	-	-	-	11.036	40	2	-	-	11.078	11.078
Bekourou Village	-	-	-	-	-	-	1.444	-	-	-	-	1.444	1.444
Belom Camp	-	-	-	-	-	-	22.673	9	3	-	1	22.686	22.686
Bredjing Camp	-	-	1	-	-	1	-	-	47.346	-	-	47.346	47.347
Daha 1 Village	-	-	-	-	-	-	400	-	-	-	-	400	400
Daha 2 Village	-	-	-	-	-	-	501	-	-	-	-	501	501
Dar Es Salam Camp	-	-	-	-	-	-	-	-	1	7.016	631	7.648	7.648
Dembo Village	-	-	-	-	-	-	3.163	-	-	-	-	3.163	3.163
Diba Village	-	-	-	-	-	-	3.576	1	-	-	1	3.578	3.578
Vom Village	-	-	-	-	-	-	1.213	-	-	-	1	1.214	1.214
Djabal Camp	2	-	410	-	-	412	-	-	22.692	-	-	22.692	23.104
Doholo Camp	-	-	-	-	-	-	6.653	-	-	-	-	6.653	6.653
Dosseye Camp	-	-	-	-	-	-	16.145	-	5	-	6	16.156	16.156
Farchana Camp	-	-	74	-	2	76	-	-	29.476	-	-	29.476	29.552
Gaga Camp	-	-	107	-	-	107	-	-	25.863	-	-	25.863	25.970
Gondje Camp	-	-	-	-	-	-	9.165	-	-	-	-	9.165	9.165
Goz Amir Camp	-	-	84	-	-	84	30	-	34.857	-	-	34.887	34.971
Iridimi Camp	-	-	268	-	-	268	-	-	20.356	-	-	20.356	20.624
Kerfi Site	126	-	41	-	-	167	240	-	943	-	-	1.183	1.350
Kounoungou Camp	-	-	192	-	-	192	-	-	19.348	-	-	19.348	19.540
Mile Camp	-	-	163	-	-	163	-	-	20.477	-	-	20.477	20.640
Moissala Village	-	-	-	-	-	-	598	-	-	-	-	598	598
Bekan Village	-	-	-	-	-	-	3.322	-	-	-	-	3.322	3.322
Bembaidji Village	-	-	-	-	-	-	586	-	-	-	-	586	586
Don Village	-	-	-	-	-	-	1.983	-	-	-	-	1.983	1.983
Bedagoussang Village	-	-	-	-	-	-	920	-	-	-	-	920	920
Doumou Village	-	-	-	-	-	-	132	-	-	-	-	132	132
Bengakara Village	-	-	-	-	-	-	134	-	-	-	-	134	134
Betabar Village	-	-	-	-	-	-	386	-	-	-	-	386	386
Beakoro Village	-	-	-	-	-	-	196	-	-	-	-	196	196
Bengonda Village	-	-	-	-	-	-	121	-	-	-	-	121	121
Dilingala Village	-	-	-	-	-	-	2.311	-	-	-	-	2.311	2.311
Gon Village	-	-	-	-	-	-	1.875	-	-	-	-	1.875	1.875
Silambi Village	-	-	-	-	-	-	902	-	-	-	-	902	902
Moyo Camp	-	-	-	-	-	-	8.379	-	-	-	-	8.379	8.379
Ndjamena Urbains	1.362	22	104	23	77	1.588	3.682	257	224	3	185	4.351	5.939
Ngouboua Village	-	-	-	-	-	-	-	-	-	1.936	3	1.939	1.939
Oure Cassoni Camp	-	-	-	-	-	-	-	-	30.386	-	-	30.386	30.386
Tchoukoutalia Village	-	-	-	-	-	-	-	-	-	586	4	590	590
Touloum Camp	-	-	96	-	-	96	-	-	24.938	-	-	24.938	25.034
Treguine Camp	-	-	29	-	3	32	-	-	25.095	-	-	25.095	25.127
Bongor	-	-	-	-	-	-	316	-	-	691	-	1.007	1.007
Moulkou	-	-	-	-	-	-	4	-	-	160	-	164	164
Guelendeng	-	-	-	-	-	-	-	-	-	144	-	144	144
Total	1.490	22	1.855	23	82	3.472	102.086	307	327.526	10.536	832	441.287	444.759

Population de réfugiés dans les camps, communautés d'accueil et points d'entrée

Camp/Localité	Demandeurs d'asile						Estimations + Niveau 1 (Niveau ménage)						Grand Total
	CAR	COD	SUD	NIG	Autres	Total	CAR	COD	SUD	NIG	Autres	Total	
East Border	-	-	-	-	-	-	-	-	9.149	-	-	9.149	9.149
Kaiga	-	-	-	-	-	-	-	-	-	672	-	672	672
Bohoma	-	-	-	-	-	-	-	-	-	102	-	102	102
Total	-	-	-	-	-	-	-	-	9.149	774	-	9.923	9.923
Grand total	1.490	22	1.855	23	82	3.472	102.086	307	336.675	11.310	832	451.210	454.682

(*)= Communautés d'accueil / Points d'entrée - CAR = Central African Republic - COD = Democratic Republic of Congo - SUD = Sudan - NIG = Nigeria

Désagrégation par âge, sexe et camp pour les personnes enregistrées dans la base de données des réfugiés (Niveau 2)

Localité	Type localité	Total ménages							Total individus																	
		[0-17]			[18+]			Grand Total	[0-4]			[5-11]			[12-17]			[18-59]			[60+]			Grand total		
		F	M	Total	F	M	Total		F	M	Total	F	M	Total	F	M	Total	F	M	Total	F	M	Total	F	M	Total
Oure Cassoni Camp	Camp	-	3	3	6.605	1.447	8.052	8.055	2.288	2.363	4.651	3.642	3.494	7.136	2.963	2.482	5.445	8.775	3.361	12.136	751	267	1.018	18.419	11.967	30.386
Touloum Camp	Camp	2	-	2	4.644	1.083	5.727	5.729	1.746	1.826	3.572	3.121	3.191	6.312	2.328	1.984	4.312	6.549	3.250	9.799	677	362	1.039	14.421	10.613	25.034
Arn Aback Camp	Camp	5	-	5	4.756	1.166	5.922	5.927	1.454	1.456	2.910	2.674	2.641	5.315	2.334	2.067	4.401	6.753	2.586	9.339	610	389	999	13.825	9.139	22.964
Iridimi Camp	Camp	3	4	7	4.049	1.104	5.153	5.160	1.589	1.526	3.115	2.416	2.485	4.901	1.880	1.662	3.542	5.442	2.861	8.303	489	274	763	11.816	8.808	20.624
Mile Camp	Camp	2	-	2	4.265	994	5.259	5.261	1.383	1.486	2.869	2.588	2.548	5.136	1.976	1.743	3.719	5.514	2.652	8.166	466	284	750	11.927	8.713	20.640
Kounoungou Camp	Camp	8	2	10	3.779	960	4.739	4.749	1.266	1.266	2.532	2.323	2.164	4.487	2.097	1.892	3.989	5.373	2.471	7.844	412	276	688	11.471	8.069	19.540
Bredjing Camp	Camp	2	-	2	6.993	3.912	10.905	10.907	3.868	3.747	7.615	5.458	5.543	11.001	3.508	3.547	7.055	11.262	8.198	19.460	1.270	946	2.216	25.366	21.981	47.347
Farchana Camp	Camp	3	3	6	4.692	2.199	6.891	6.897	1.941	2.080	4.021	3.452	3.515	6.967	2.170	2.157	4.327	7.702	5.124	12.826	869	542	1.411	16.134	13.418	29.552
Gaga Camp	Camp	5	-	5	3.968	1.888	5.856	5.861	2.034	2.150	4.184	3.144	3.075	6.219	2.098	2.017	4.115	6.261	4.352	10.613	473	366	839	14.010	11.960	25.970
Treguine Camp	Camp	5	1	6	3.852	1.992	5.844	5.850	2.182	2.100	4.282	3.100	3.099	6.199	1.839	1.914	3.753	5.754	4.041	9.795	621	477	1.098	13.496	11.631	25.127
Goz Amir camp	Camp	7	4	11	5.328	2.719	8.047	8.058	2.969	3.195	6.164	4.323	4.328	8.651	2.750	2.786	5.536	7.768	5.096	12.864	978	778	1.756	18.788	16.183	34.971
Djabal Camp	Camp	-	-	-	3.181	1.693	4.874	4.874	1.965	2.164	4.129	2.769	2.750	5.519	1.708	1.768	3.476	5.383	3.672	9.055	509	416	925	12.334	10.770	23.104
Abgadam *	Camp	16	4	20	575	185	760	780	226	220	446	508	479	987	235	177	412	658	242	900	59	32	91	1.686	1.150	2.836
Kerfi Site	Site	1	-	1	168	158	326	327	123	127	250	209	218	427	77	75	152	279	186	465	27	29	56	715	635	1.350
Belom Camp	Camp	8	5	13	3.208	2.344	5.552	5.565	1.558	1.546	3.104	2.837	2.856	5.693	1.852	1.888	3.740	5.297	3.953	9.250	550	349	899	12.094	10.592	22.686
Dosseye Camp	Camp	26	11	37	2.247	1.820	4.067	4.104	1.130	1.196	2.326	2.206	2.199	4.405	1.343	1.338	2.681	3.567	2.621	6.188	280	276	556	8.526	7.630	16.156
Amboko Camp	Camp	11	10	21	1.487	1.176	2.663	2.684	836	825	1.661	1.190	1.164	2.354	929	907	1.836	2.688	2.184	4.872	197	158	355	5.840	5.238	11.078
Gondje Camp	Camp	14	10	24	1.255	864	2.119	2.143	499	552	1.051	916	987	1.903	999	959	1.958	2.301	1.710	4.011	150	92	242	4.865	4.300	9.165
Moyo Camp	Camp	3	-	3	1.573	593	2.166	2.169	733	784	1.517	1.118	1.114	2.232	790	712	1.502	1.876	952	2.828	198	102	300	4.715	3.664	8.379
Dembo village	Camp	3	-	3	464	381	845	848	295	337	632	490	482	972	169	208	377	662	431	1.093	55	34	89	1.671	1.492	3.163
Doholo Camp	Site	14	10	24	984	911	1.895	1.919	678	723	1.401	848	878	1.726	408	377	785	1.400	1.168	2.568	95	78	173	3.429	3.224	6.653
Bekourou Village	Village	1	-	1	177	171	348	349	145	116	261	237	223	460	91	105	196	300	210	510	6	11	17	779	665	1.444
Moissala Village	Village	-	-	-	82	67	149	149	40	39	79	105	111	216	40	48	88	124	80	204	7	4	11	316	282	598
Diba Village	Village	41	39	80	619	686	1.305	1.385	314	333	647	480	457	937	211	198	409	768	726	1.494	51	40	91	1.824	1.754	3.578
Vom Village	Village	14	5	19	201	191	392	411	114	83	197	195	186	381	81	58	139	262	212	474	16	7	23	668	546	1.214
Daha 1 Village	Camp	-	1	1	105	38	143	144	10	20	30	62	55	117	44	23	67	118	52	170	7	9	16	241	159	400
Daha 2 Village	Camp	2	-	2	107	47	154	156	34	33	67	84	72	156	52	45	97	116	54	170	4	7	11	290	211	501
Bekan Village	Village	5	3	8	569	162	731	739	414	374	788	480	472	952	166	144	310	684	501	1.185	62	25	87	1.806	1.516	3.322
Don Village	Village	11	4	15	377	82	459	474	251	259	510	274	267	541	93	100	193	419	268	687	33	19	52	1.070	913	1.983
Bedagoussang Village	Village	4	5	9	165	46	211	220	113	135	248	132	141	273	49	36	85	179	116	295	16	3	19	489	431	920
Bembaidji Village	Village	1	-	1	102	16	118	119	73	64	137	71	93	164	29	36	65	112	82	194	21	5	26	306	280	586
Beakoro Village	Village	1	-	1	33	10	43	44	20	13	33	32	30	62	18	10	28	35	30	65	5	3	8	110	86	196
Doumou Village	Village	-	-	-	19	11	30	30	16	15	31	20	22	42	4	6	10	22	21	43	3	3	6	65	67	132
Bengakara Village	Village	-	-	-	24	4	28	28	20	17	37	20	19	39	6	4	10	23	21	44	2	2	4	71	63	134
Dilingala Village	Village	5	5	10	439	156	595	605	320	342	662	310	333	643	96	86	182	502	281	783	29	12	41	1.257	1.054	2.311
Gon Village	Village	2	5	7	337	150	487	494	241	238	479	242	278	520	107	111	218	413	206	619	31	8	39	1.034	841	1.875
Betabar Village	Village	4	2	6	60	46	106	112	58	43	101	58	62	120	17	13	30	78	52	130	3	2	5	214	172	386
Silambi Village	Village	-	3	3	142	84	226	229	108	111	219	120	146	266	57	41	98	184	110	294	15	10	25	484	418	902
Bengonda Village	Village	-	-	-	22	1	23	23	13	18	31	15	19	34	7	4	11	22	20	42	1	2	3	58	63	121
Njamena Urbains	Urbains	2	4	6	859	1.243	2.102	2.108	292	318	610	584	591	1.175	480	453	933	1.497	1.537	3.034	81	106	187	2.934	3.005	5.939
Bongor	Urbains	-	1	1	127	151	278	279	99	81	180	104	146	250	47	78	125	195	236	431	8	13	21	453	554	1.007
Guelendeng	Urbains	1	-	1	11	31	42	43	15	6	21	10	21	31	8	7	15	26	44	70	2	5	7	61	83	144
Moukrou	Village	1	1	2	9	41	50	52	12	18	30	16	30	46	6	5	11	29	46	75	-	2	2	63	101	164
Dar Es Salam Camp	Camp	10	4	14	1.188	1.141	2.329	2.343	745	767	1.512	1.021	974	1.995	544	513	1.057	1.480	1.387	2.867	70	147	217	3.860	3.788	7.648
Ngouboua Village	Village	10	10	20	378	211	589	609	139	143	282	316	296	612	140	144	284	440	258	698	26	37	63	1.061	878	1.939
Tchoukoutalia Village	Village	-	-	-	88	117	205	205	57	48	105	85	75	160	45	21	66	125	123	248	1	10	11	313	277	590
Total		253	159	412	74.313	34.492	108.805	109.217	34.426	35.303	69.729	54.405	54.329	108.734	36.891	34.949	71.840	109.417	67.784	177.201	10.236	7.019	17.255	245.375	199.384	444.759

* Toutes les localités sauf Abgadam, Ngouboua et Tchoukoutalia ont fait objet d'un enregistrement biométrique - * : Dénombrement physique effectué en Mai 2014

Désagrégation par âge, sexe et camp pour les personnes enregistrées dans la base de données des réfugiés (Niveau 2) pour les besoins sanitaires

Localité	Type localité	Total individus																								
		< 6 Mois			< 12 Mois			< 2 Ans			< 5 Ans			[10-19 Ans]			<15 Ans			[15-19 Ans]			[15-49]	[60 Ans+]		
		F	M	Total	F	M	Total	F	M	Total	F	M	Total	F	M	Total	F	M	Total	F	M	Total	F	M	Total	F
Oure Cassoni Camp	Camp	78	92	170	372	346	718	962	879	1.841	2.255	2.338	4.593	4.910	4.104	9.014	7.257	7.057	14.314	2.602	1.967	4.569	9.534	751	267	1.018
Touloum Camp	Camp	12	14	26	162	158	320	518	513	1.031	1.746	1.826	3.572	3.893	3.438	7.331	5.925	5.964	11.889	2.009	1.654	3.663	7.222	677	362	1.039
Amn Aback Camp	Camp	21	23	44	128	138	266	389	374	763	1.454	1.456	2.910	3.778	3.228	7.006	5.123	5.065	10.188	2.110	1.630	3.740	7.355	610	389	999
Iridimi Camp	Camp	62	62	124	218	215	433	512	542	1.054	1.589	1.526	3.115	3.143	2.836	5.979	4.880	4.797	9.677	1.625	1.406	3.031	5.943	489	274	763
Mile Camp	Camp	57	58	115	169	173	342	427	455	882	1.380	1.486	2.866	3.291	2.899	6.190	4.900	4.864	9.764	1.647	1.361	3.008	6.083	466	284	750
Kounoungou Camp	Camp	52	53	105	196	200	396	407	449	856	1.256	1.261	2.517	3.432	3.067	6.499	4.588	4.331	8.919	1.743	1.500	3.243	6.030	412	276	688
Bredjing Camp	Camp	54	46	100	402	438	840	1.254	1.243	2.497	3.853	3.733	7.586	6.051	6.059	12.110	11.129	11.124	22.253	2.818	2.789	5.607	11.915	1.270	946	2.216
Farchana Camp	Camp	86	96	182	204	251	455	487	574	1.061	1.967	2.103	4.070	3.866	3.803	7.669	6.353	6.536	12.889	1.985	1.940	3.925	8.138	869	542	1.411
Gaga Camp	Camp	66	82	148	283	294	577	720	753	1.473	2.044	2.160	4.204	3.609	3.490	7.099	6.147	6.147	12.294	1.762	1.701	3.463	6.879	473	366	839
Treguine Camp	Camp	47	48	95	232	217	449	692	687	1.379	2.173	2.092	4.265	3.167	3.233	6.400	6.218	6.178	12.396	1.426	1.467	2.893	6.144	621	477	1.098
Goz Amir camp	Camp	128	118	246	408	397	805	1.059	1.061	2.120	2.943	3.168	6.111	4.635	4.647	9.282	8.819	9.032	17.851	1.958	1.956	3.914	8.396	978	778	1.756
Djabal Camp	Camp	130	123	253	342	379	721	742	849	1.591	1.960	2.160	4.120	2.968	2.944	5.912	5.577	5.805	11.382	1.425	1.410	2.835	5.842	509	416	925
Kerfi Site	Site	10	8	18	33	17	50	57	39	96	123	127	250	152	141	293	375	391	766	60	43	103	300	27	29	56
Belom Camp	Camp	36	35	71	150	140	290	426	475	901	1.558	1.542	3.100	3.159	3.159	6318	5410	5.357	10.767	1.374	1.459	2.833	5.624	550	349	899
Dosseye Camp	Camp	18	28	46	96	117	213	351	369	720	1.130	1.195	2.325	2.319	2.248	4567	4095	4.097	8.192	935	979	1.914	3.881	280	276	556
Amboko Camp	Camp	47	43	90	123	131	254	310	321	631	836	824	1.660	1.600	1.539	3139	2521	2.420	4.941	782	787	1.569	2.881	197	158	355
Gondje Camp	Camp	26	31	57	71	71	142	179	199	378	499	551	1.050	1.515	1.539	3054	1938	2.068	4.006	750	745	1.495	2.555	150	92	242
Moyo Camp	Camp	20	18	38	78	98	176	204	266	470	687	742	1.429	1.301	1.178	2479	2320	2.293	4.613	506	444	950	2.035	198	102	300
Dembo village	Camp	19	13	32	39	48	87	94	118	212	295	337	632	346	355	701	880	944	1.824	114	117	231	687	55	34	89
Doholo Camp	Site	31	33	64	84	94	178	265	266	531	678	722	1.400	723	758	1481	1781	1.836	3.617	275	287	562	1.478	95	78	173
Bekourou Village	Village	8	4	12	14	14	28	27	29	56	145	116	261	177	181	358	436	402	838	55	61	116	323	6	11	17
Moissala Village	Village	1	-	1	1	-	1	5	6	11	40	39	79	71	82	153	173	182	355	18	24	42	131	7	4	11
Diba Village	Village	5	3	8	24	26	50	90	84	174	314	333	647	374	353	727	921	899	1.820	139	134	273	807	51	40	91
Vom Village	Village	2	1	3	8	5	13	19	19	38	114	83	197	134	113	247	359	308	667	46	32	78	281	16	7	23
Daha 1 Village	Camp	-	-	-	-	-	-	0	0	-	7	17	24	69	38	107	100	86	186	26	14	40	124	7	9	16
Daha 2 Village	Camp	-	-	-	-	-	-	2	1	3	32	28	60	83	62	145	147	130	277	29	25	54	129	4	7	11
Bekan Village	Village	-	-	-	51	33	84	158	110	268	414	374	788	350	322	672	982	938	1.920	166	125	291	709	62	25	87
Bembaidji Village	Village	-	-	-	8	3	11	26	26	52	73	64	137	56	64	120	153	180	333	36	26	62	121	21	5	26
Don Village	Village	-	-	-	21	17	38	89	90	179	251	259	510	179	192	371	575	583	1.158	77	73	150	419	33	19	52
Bedagoussang Village	Village	-	-	-	10	9	19	40	41	81	113	135	248	94	82	176	269	297	566	44	33	77	189	16	3	19
Doumou Village	Village	-	-	-	4	1	5	7	2	9	16	15	31	10	15	25	39	41	80	2	5	7	21	3	3	6
Bengakara Village	Village	-	-	-	1	1	2	7	6	13	20	17	37	12	9	21	43	40	83	6	1	7	26	2	2	4
Beakoro Village	Village	-	-	-	3	-	3	6	4	10	20	13	33	29	26	55	64	49	113	9	11	20	38	5	3	8
Bengonda Village	Village	-	-	-	1	2	3	5	8	13	13	18	31	10	10	20	32	39	71	3	3	6	21	1	2	3
Dilingala Village	Village	18	13	31	50	48	98	129	127	256	320	342	662	170	147	317	688	730	1.418	68	44	112	509	29	12	41
Gon Village	Village	15	19	34	43	40	83	90	101	191	241	237	478	192	189	381	540	583	1.123	85	63	148	442	31	8	39
Silambi Village	Village	3	8	11	11	20	31	29	51	80	108	111	219	97	78	175	259	281	540	40	29	69	199	15	10	25
Ndjamena Urbains	Urbains	15	9	24	45	38	83	101	103	204	311	337	648	819	774	1593	1144	1123	2267	361	392	753	1.599	81	106	187
Bongor	Urbains	0	0	0	0	0	0	17	18	35	80	63	143	84	141	225	237	272	509	27	60	87	196	8	13	21
Guelendeng	Urbains	0	0	0	0	0	0	2	3	5	11	5	16	16	18	34	30	30	60	8	11	19	27	2	5	7
Moukoku	Village	0	0	0	0	0	0	2	4	6	9	14	23	12	13	25	31	53	84	6	1	7	31	-	2	2
Dar Es Salam Camp	Camp	33	32	65	94	95	189	245	245	490	745	767	1512	907	863	1770	2090	2025	4115	323	321	644	1617	70	147	217
Ngouboua Village	Village	0	0	0	7	12	19	29	38	67	139	143	282	261	244	505	536	531	1067	84	77	161	467	26	37	63
Tchoukoutalia Village	Village	0	0	0	1	0	1	16	13	29	57	48	105	71	44	115	169	135	304	25	12	37	132	1	10	11
Total		1.100	1.113	2.213	4.187	4.286	8.473	11.196	11.561	22.757	34.019	34.927	68.946	62.135	58.725	120.860	106.253	106.243	212.496	29.589	27.219	56.808	117.480	10.174	6.985	17.159