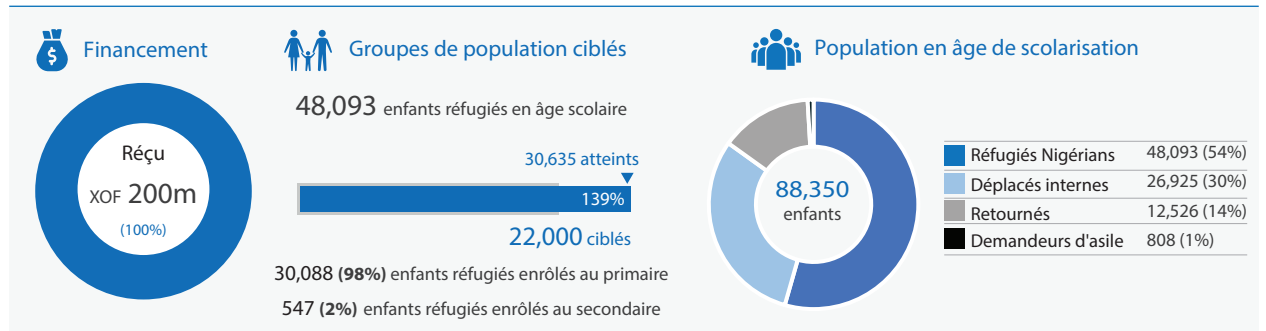




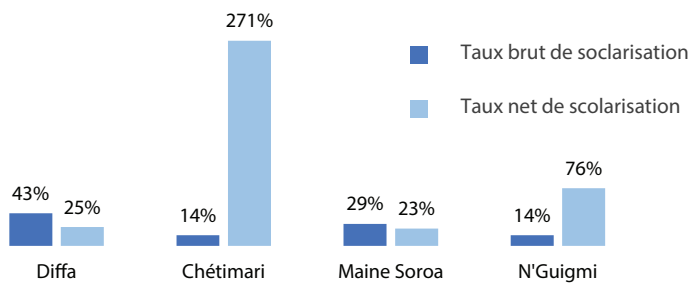
Selon les chiffres communiqués au 31 Décembre 2020 par l'unité d'enregistrement, **88,350 enfants âgés de 5 à 16 ans sont en âge scolaire** dans la région de Diffa parmi lesquels **48,093 enfants réfugiés**, 26,925 déplacés internes, 12,526 retournés, et 806 demandeurs d'asile. La cartographie des zones d'intervention fait état de **106 écoles primaires existantes** au sein desquelles **197 classes sont en pailloles**, **245 latrines à réparer**, une quasi-absence des points d'eau surtout en milieu rural, avec un **déficit de 100 enseignants**.

Depuis 2015, la Sous-Délégation du HCR Diffa et ses partenaires, font des efforts inlassables pour accroître l'offre éducative, à travers la construction des infrastructures, le renforcement des capacités de la communauté éducative, la mise en place des dispositifs de lavage des mains dans les écoles, et la prise en charge des élèves candidats aux examens officiels à Kano. L'année 2020 a été marquée par la construction de 4 salles de classes, 02 latrines, 02 incinérateurs, la formation de 100 membres de la communauté éducative (40 enseignants, 60 membres des structures participatives, parmi lesquelles 20 femmes) et le paiement de la motivation mensuelle de 26 enseignants au primaire, 40 au secondaires ainsi que le lancement du préscolaire.

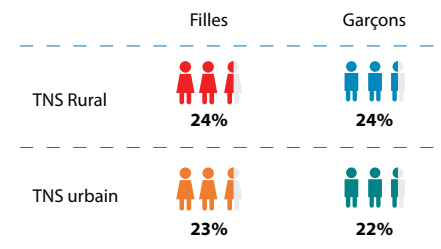
Cette amélioration de l'environnement scolaire a boosté le taux de réussite au secondaire **100 % au Baccalauréat**, et **69 % au BEPC**. Le taux d'enrôlement au primaire a été largement rehaussé, 30,088 élèves ont été enrôlés parmi lesquels 15,850 filles et 14,238 garçons.



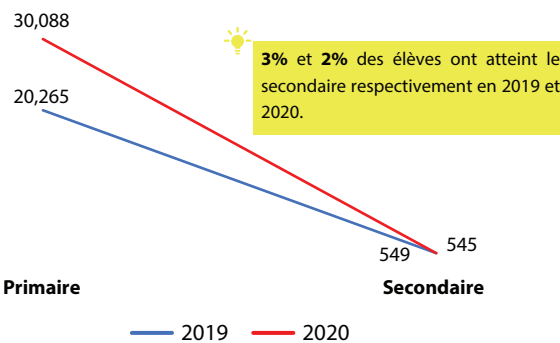
Taux de scolarisation au primaire



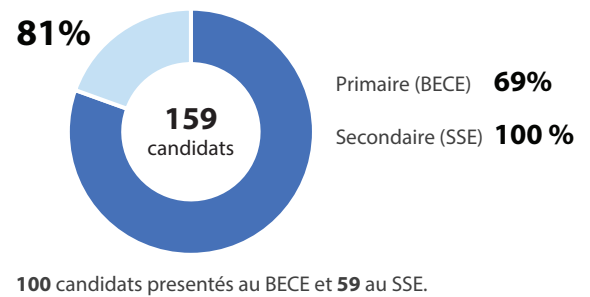
Primaire



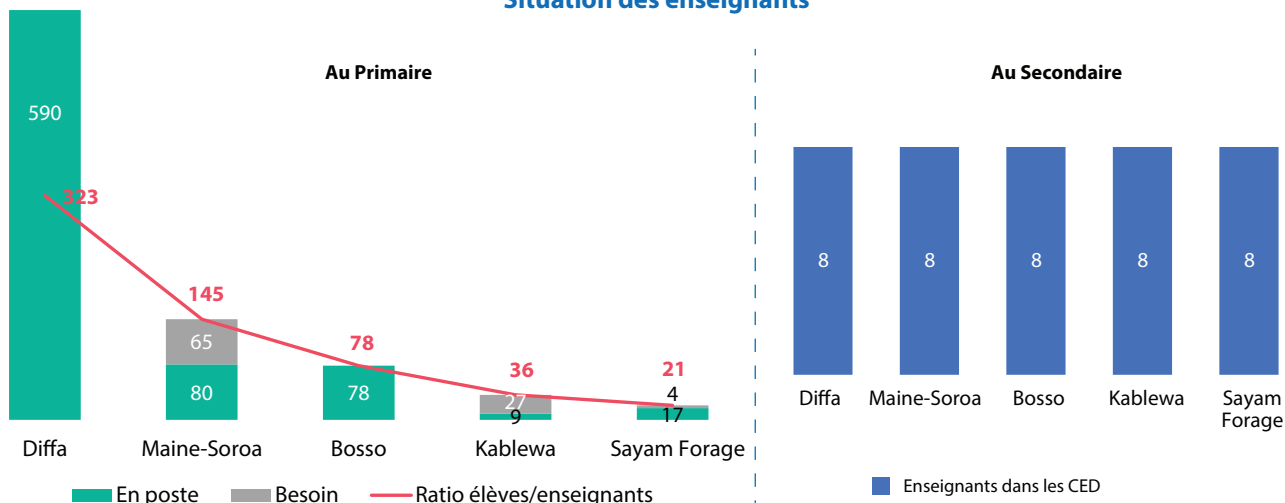
Evolution des effectifs réfugiés scolarisés



Taux moyen de réussite aux examens



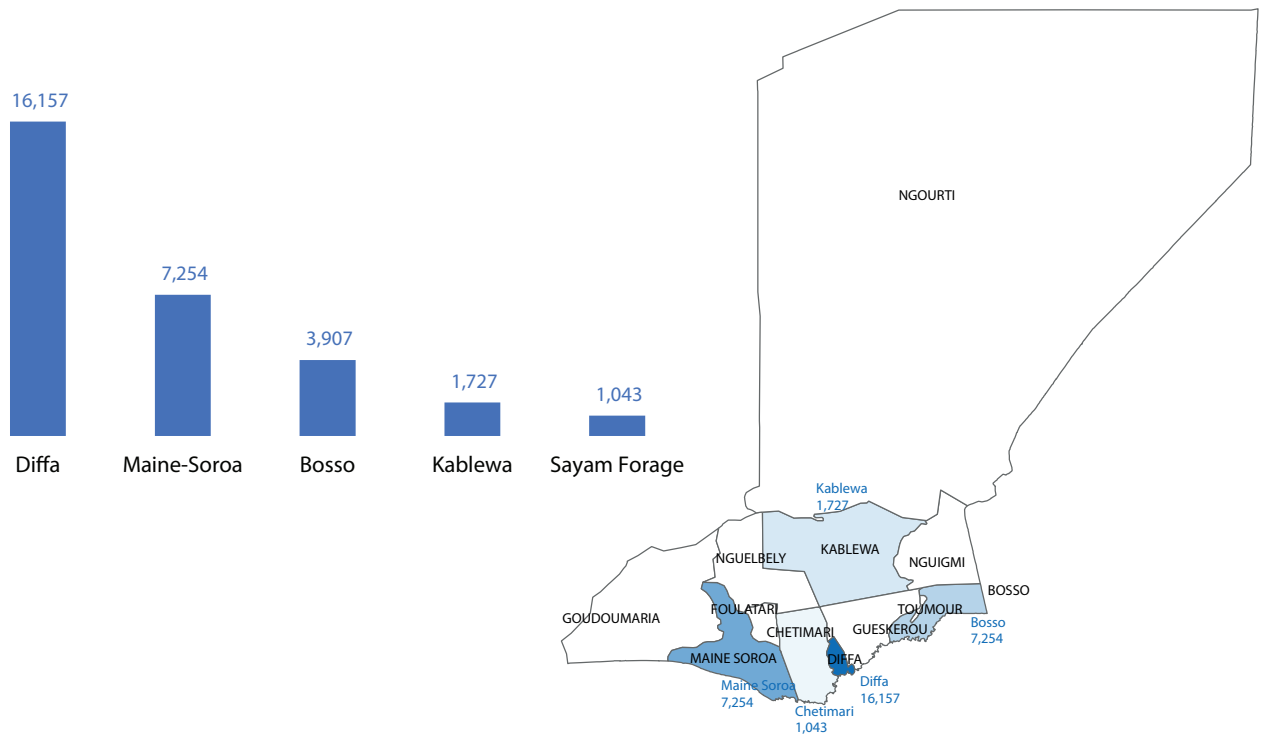
Situation des enseignants



Point sur les infrastructures

Commune	Nombre d'élèves	Ratio élèves/Salle de classe	Pailotes	Tentes	Durs	Autres	Total
BOSSO	3,907	78	7	14	52	6	26
DIFFA	16,157	323	104	51	267	58	56
CHETIMARI Sayam Camp	1,043	21	-	6	8	4	13
KABLEWA	1,727	36	-	1	8	1	28
MAINE SOROA	7,254	145	48	35	71	11	74
Total	30,088	603	159	107	406	80	197

Effectifs des élèves par commune



Principaux défis

- ▶ Scolarisation des enfants vivant en situation d'handicap ;
- ▶ L'intégration des élèves réfugiés nigériens dans le système national ;
- ▶ La nationalisation des centres d'études à distance de Diffa ;

Partenaires

