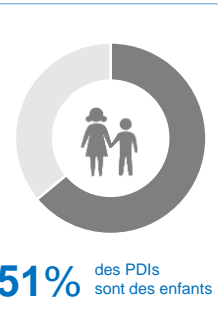
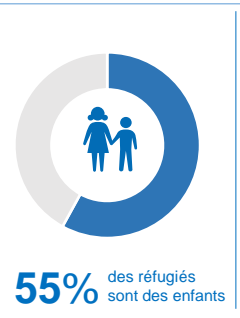
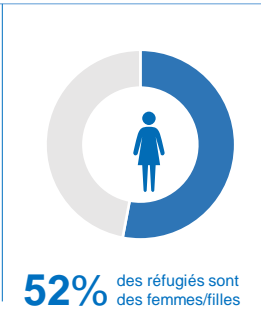
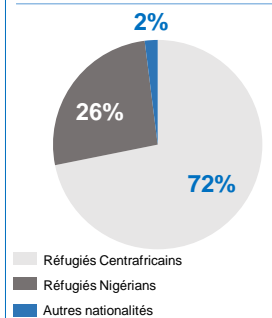


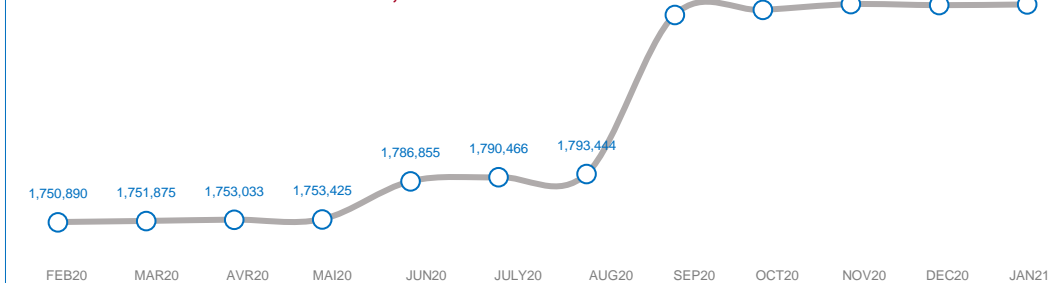
PERSONNES RELEVANT DE LA COMPETENCE DU HCR (POCs) PAR REGIONS

	REFUGIES CENTRAFRICAINS	REFUGIES NIGERIENS	REFUGIES AUTRES NATIONALITES	DEMANDEURS D'ASILE	PDI	RETOURNES (ANCIENS PDI)	TOTAL POCs
ADAMAOUA	67,451	1,259	-	-	5,301	-	74,011
CENTRE	9,847	8	1,766	2,170	52,931	-	66,722
EST	196,453	-	-	-	-	-	196,453
EXTREME-NORD	-	115,921	-	-	321,886	123,489	561,296
LITTORAL	9,232	20	560	5,375	80,925	-	96,112
NORD	33,034	-	140	-	-	-	33,174
NORD-OUEST	-	-	-	-	232,238	210,426	442,664
OUEST	-	-	-	-	162,726	-	162,726
SUD-OUEST	-	618	-	-	176,935	131,842	309,395
<b>GRAND TOTAL</b>	<b>316,017</b>	<b>117,826</b>	<b>2,466</b>	<b>7,545</b>	<b>1,032,942</b>	<b>465,757</b>	<b>1,942,553</b>

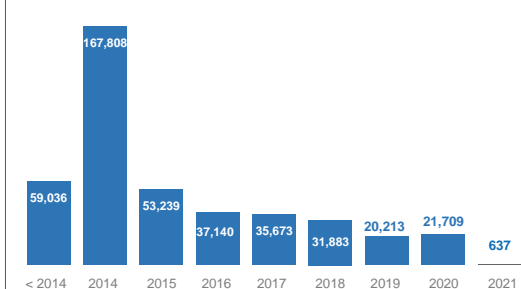


EVOLUTION DE LA POPULATION (12 DERNIERS MOIS)

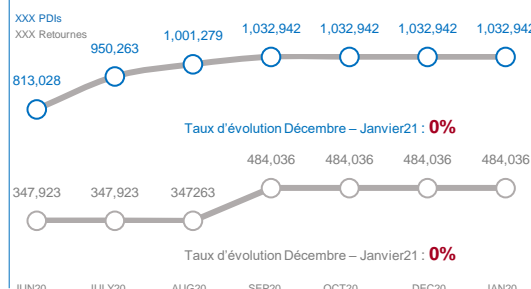
Taux d'évolution Décembre 20- Janvier 21: **0,03%**



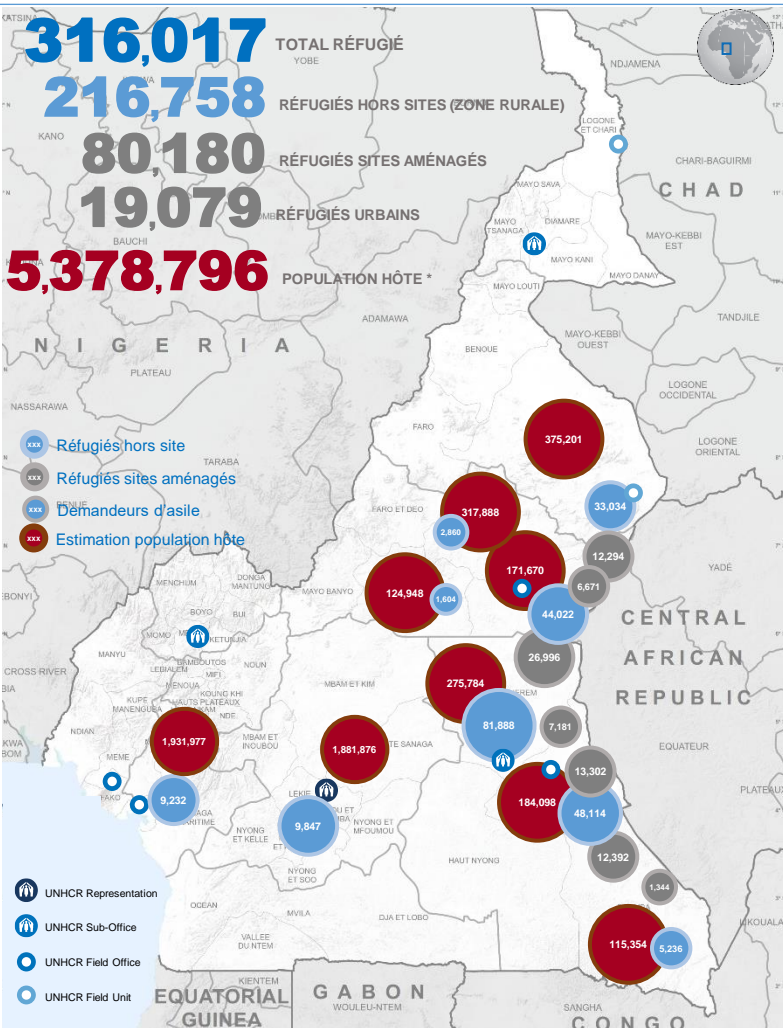
Arrivées des réfugiés et demandeurs d'asile



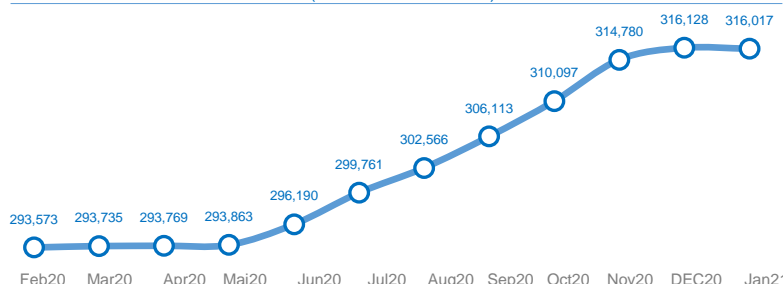
Evolution de la population déplacée interne et retournée



\* Returnees & IDPs Source: IOM, OCHA; \*\* Refugees Source: UNHCR - Janvier 2021



## EVOLUTION DE LA POPULATION (12 DERNIERS MOIS)



Source: Base de données proGres, \* 3ème RGPH (BUCREP) – Janvier 2021

## RÉFUGIÉS PAR TRANCHE D'ÂGE

 167,511  
 Enfants  
 0 – 17 ans

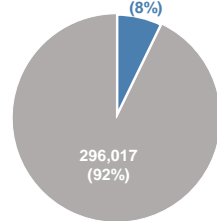
REGION / SITE	DEPARTEMENT / SITE	0-4		5-11		12-17		18-59		60+		TOTAL
		FEMME	HOMME	FEMME	HOMME	FEMME	HOMME	FEMME	HOMME	FEMME	HOMME	
SITE	BORGOP	1,019	1,048	1,402	1,475	1,071	1,058	2,723	1,994	236	268	12,294
	GADO BADZERE	2,084	2,140	3,194	3,192	2,347	2,258	6,161	4,653	453	514	26,996
	LOLO	901	971	1,299	1,305	1,051	1,039	2,833	2,488	216	289	12,392
	MBILE	962	1,067	1,450	1,451	988	1,059	3,021	2,862	189	253	13,302
	NGAM	527	545	798	841	585	603	1,475	1,079	102	116	6,671
ADAMAOUA	NGARISINGO	98	93	145	136	139	118	268	283	24	40	1,344
	TIMANGOLO	568	571	725	743	645	624	1,604	1,462	93	146	7,181
	DJEREM	89	99	266	260	164	160	359	149	31	27	1,604
	MBERE	2,377	2,414	5,657	5,793	4,014	4,013	10,607	7,128	1,016	1,003	44,022
	VINA	143	145	324	330	239	221	757	613	47	41	2,860
EST	BOUMBA-ET-NGOKO	371	352	553	595	440	378	1,150	1,227	65	105	5,236
	KADEI	2,904	2,977	5,754	5,821	3,769	3,812	11,311	9,850	773	1,143	48,114
NORD	LOM-ET-DJEREM	5,103	5,502	9,171	9,139	6,248	6,078	20,368	17,152	1,560	1,567	81,888
	MAYO-REY	2,217	2,319	4,461	4,457	2,681	2,582	8,034	5,127	601	555	33,034
CENTRE	MFOUNDI	649	707	1,109	1,085	667	509	2,417	2,572	74	58	9,847
LITTORAL	WOURI	424	462	973	993	634	572	2,447	2,465	104	58	9,232
<b>GRAND TOTAL</b>		<b>20,436</b>	<b>21,412</b>	<b>37,281</b>	<b>37,616</b>	<b>25,682</b>	<b>25,084</b>	<b>75,635</b>	<b>61,104</b>	<b>5,584</b>	<b>6,183</b>	<b>316,017</b>

 136,739  
 Adultes  
 18 – 59 ans

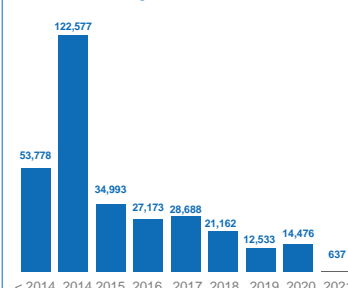

 11,767  
 Personnes âgées 60+

## Répartition par zone

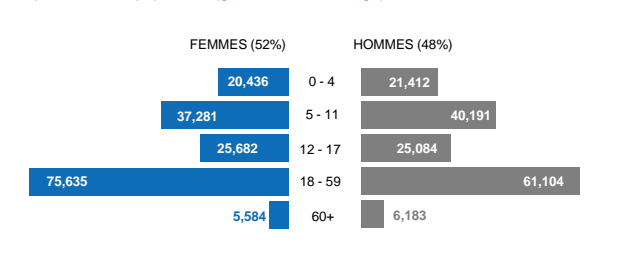
Zone urbaine (DOUALA, YAOUNDE)  
 Zone rurale (ADAMAOUA, EST, NORD)



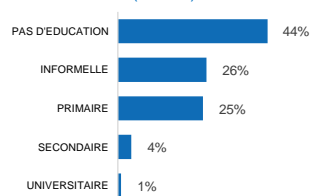
## Arrivées des réfugiés



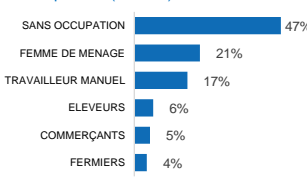
## Répartition de la population (genre et tranche d'âge)



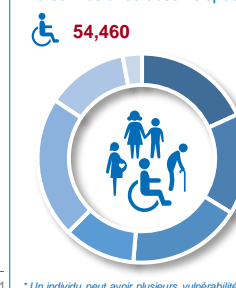
## Niveaux d'études (adultes)



## Occupations (adultes)



## Personnes avec besoins spécifiques\*

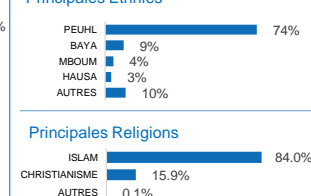


GRUPE DE POPULATION	F	H
FEMMES EN SITUATION À RISQUE	9,474	-
ENFANT À RISQUE	8,251	6,089
PERSONNE ÂGÉE À RISQUE	4,037	4,041
PARENT SEUL	5,397	1,146
ENFANT NON ACCOMPAGNE OU SÉPARÉ	3,538	3,272
PERSONNE À MOBILITÉ RÉDUITE	2,701	3,086
CONDITION MÉDICALE SÉRIEUSE	1,935	1,493

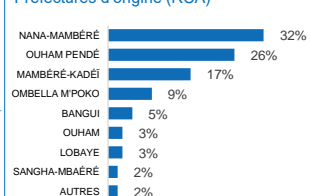
Enfants en âge scolaire: **144,898**

REGION	DEPARTEMENT	4-5		6-11		12-18	
		FILLES	GARÇONS	FILLES	GARÇONS	FILLES	GARÇONS
ADAMAOUA	DJEREM	75	63	231	235	185	173
	MBERE	2,528	2,581	6,755	6,940	6,344	6,367
	VINA	81	90	286	285	267	255
EST	BOUMBA-ET-NGOKO	293	258	562	601	637	549
	KADEI	3,199	3,204	7,766	7,847	7,161	7,305
NORD	LOM-ET-DJEREM	4,262	4,491	10,349	10,245	9,571	9,386
	MAYO-REY	1,263	1,292	3,867	3,846	2,951	2,853
LITTORAL	WOURI	260	281	814	833	721	650
CENTRE	MFOUNDI	335	364	907	898	761	575
<b>GRAND TOTAL</b>		<b>12,296</b>	<b>12,624</b>	<b>31,537</b>	<b>31,730</b>	<b>28,598</b>	<b>28,113</b>

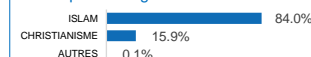
## Principales Ethnies



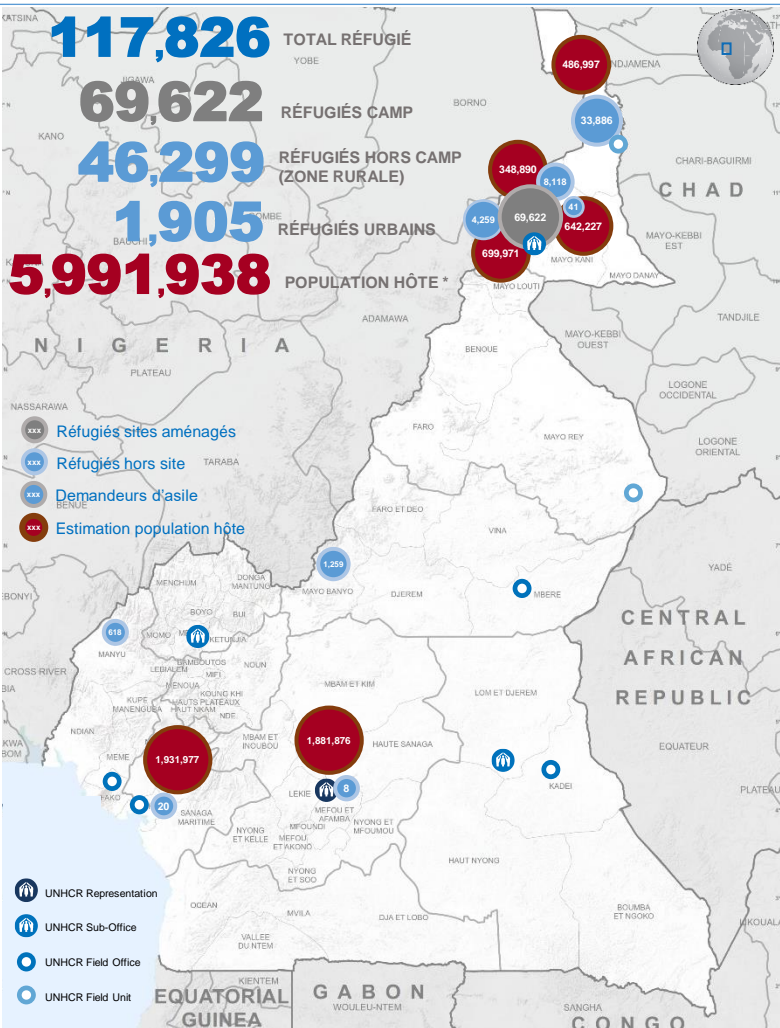
## Préfectures d'origine (RCA)



## Principales Religions



Pour plus d'information, veuillez contacter Mohamed Doumba (doumba@unhcr.org)



EVOLUTION DE LA POPULATION (12 DERNIERS MOIS)

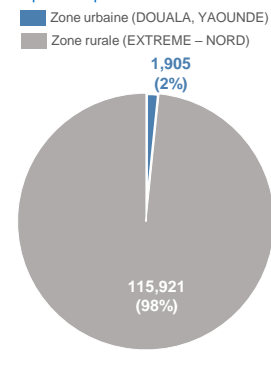


Source: Base de données proGres, \* 3<sup>ème</sup> RGP (BUCREP) - Janvier 2021

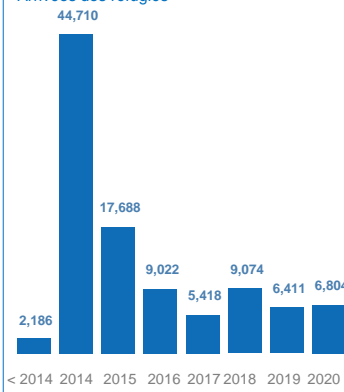
RÉFUGIÉS PAR TRANCHE D'ÂGE

DEPARTEMENT/CAMP	0-4		5-11		12-17		18-59		60+		TOTAL
	FEMME	HOMME	FEMME	HOMME	FEMME	HOMME	FEMME	HOMME	FEMME	HOMME	
MINAWAO	6,696	6,851	8,618	8,682	5,763	5,756	14,536	9,361	1,843	1,516	69,622
DIAMARE	1	6	3	7	3	7	8	4	1		40
LOGONE-ET-CHARI	1,543	1,540	5,677	5,606	2,458	2,205	7,742	5,488	646	981	33,886
MAYO SAVA	480	476	1,244	1,172	569	525	1,867	1,403	171	211	8,118
MAYO TSANAGA	204	206	674	721	436	409	927	543	67	68	4,255
AKWAYA	1		79	82	62	70	220	70	23	11	618
BANYO	2	8	154	175	120	114	353	243	40	50	1,259
DOUALA	1		3	2	1	2	3	8			20
YAOUNDE			1	2	1	1	3				8
<b>GRAND TOTAL</b>	<b>8,928</b>	<b>9,087</b>	<b>16,453</b>	<b>16,449</b>	<b>9,412</b>	<b>9,089</b>	<b>25,657</b>	<b>17,123</b>	<b>2,791</b>	<b>2,837</b>	<b>117,826</b>

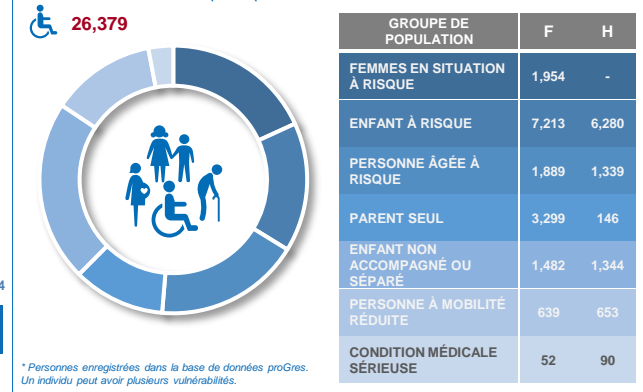
Répartition par zone



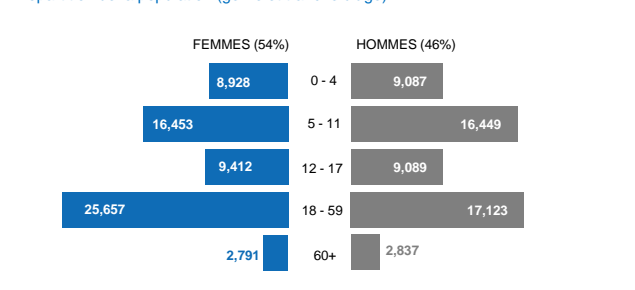
Arrivées des réfugiés



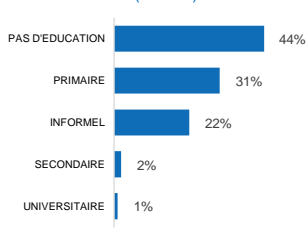
Personnes avec besoins spécifiques\*



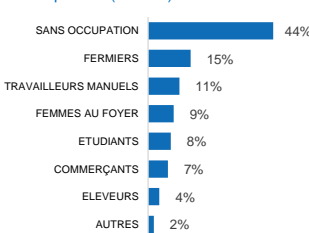
Répartition de la population (genre et tranche d'âge)



Niveaux d'études (adultes)



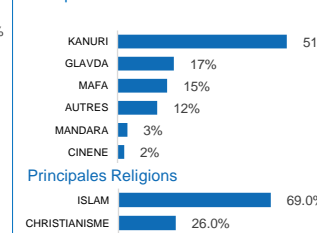
Occupations (adultes)



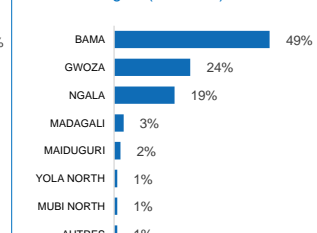
Enfants en âge scolaire: **57,881**

DEPARTEMENT / CAMP	4-5		6-11		12-18		TOTAL
	FILLES	GARÇONS	FILLES	GARÇONS	FILLES	GARÇONS	
MINAWAO	2,744	2,780	7,402	7,519	6,373	6,415	33,233
DIAMARE	1	1	2	7	3	8	22
LOGONE-ET-CHARI	1,036	1,053	5,117	4,991	2,752	2,413	17,362
MAYO SAVA	334	334	1,067	1,005	598	562	3,900
MAYO TSANAGA	173	145	582	635	466	447	2,448
AKWAYA	18	17	62	65	68	73	303
BANYO	27	31	129	152	133	127	599
WOURI	1		3	2	1	2	9
CENTRE			1	2		2	5
<b>GRAND TOTAL</b>	<b>4,334</b>	<b>4,361</b>	<b>14,365</b>	<b>14,378</b>	<b>10,394</b>	<b>10,049</b>	<b>57,881</b>

Principales Ethnies



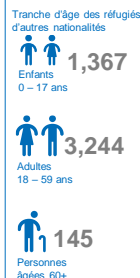
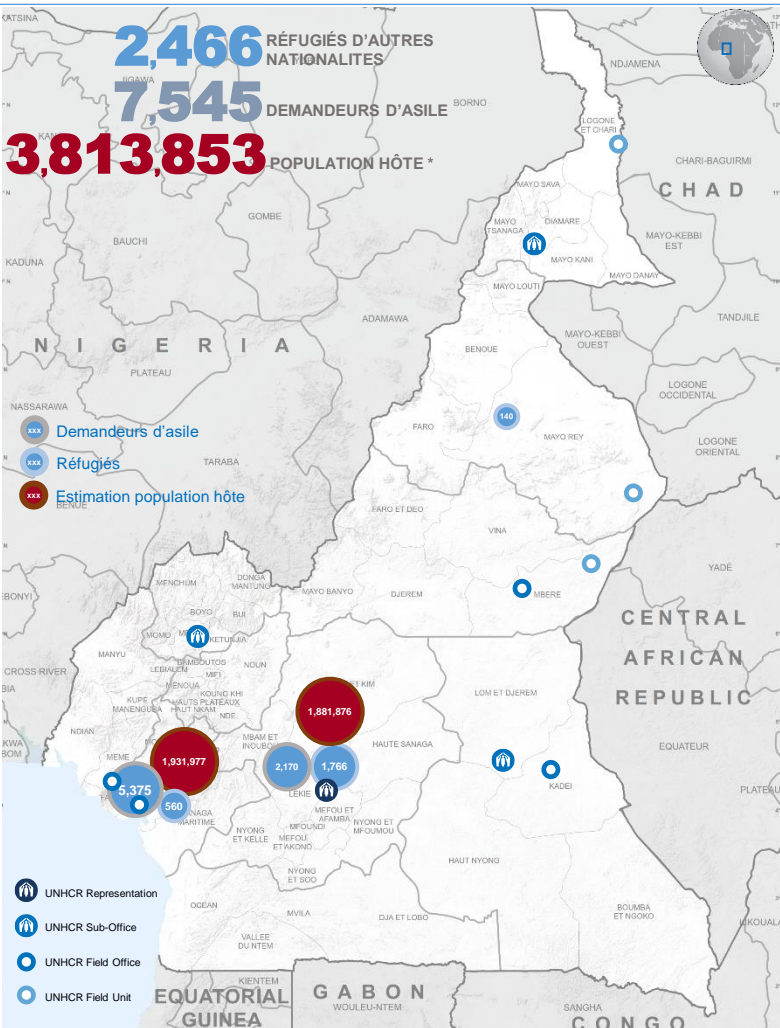
Districts d'origine (NIGERIA)



Principales Religions



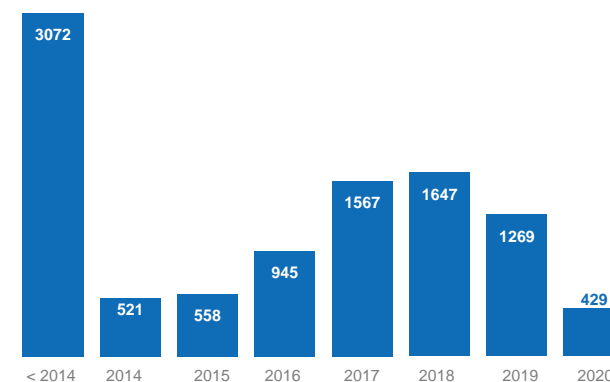
Pour plus d'information, veuillez contacter Bruno Codjo Anani (ananib@unhcr.org)



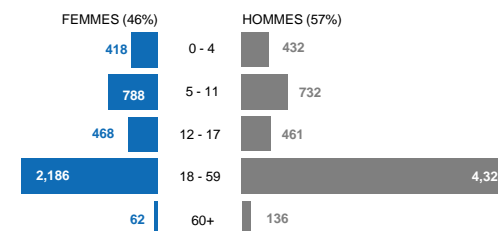
RÉFUGIÉS ET DEMANDEURS D'ASILE PAR TRANCHE D'ÂGE

STATUT	VILLE	0-4		5-11		12-17		18-59		60+		TOTAL
		FEMME	HOMME	FEMME	HOMME	FEMME	HOMME	FEMME	HOMME			
RÉFUGIÉS D'AUTRES NATIONALITÉS	DOUALA	20	14	59	56	38	43	120	185	10	15	560
	LANGUI	1		11	9	6	13	23	70	2	5	140
	YAOUNDÉ	78	71	162	153	122	129	456	521	16	58	1,766
<b>TOTAL</b>		<b>99</b>	<b>85</b>	<b>232</b>	<b>218</b>	<b>166</b>	<b>185</b>	<b>599</b>	<b>776</b>	<b>28</b>	<b>78</b>	<b>2,466</b>
DEMANDEURS D'ASILE	DOUALA	184	208	338	324	174	162	1,088	2,825	24	48	5,375
	YAOUNDÉ	135	139	218	190	128	114	499	727	10	10	2,170
	<b>TOTAL</b>	<b>319</b>	<b>347</b>	<b>556</b>	<b>514</b>	<b>302</b>	<b>276</b>	<b>1,587</b>	<b>3,552</b>	<b>34</b>	<b>58</b>	<b>7,545</b>

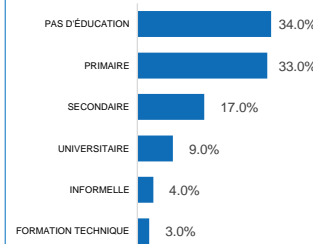
Arrivées des réfugiés



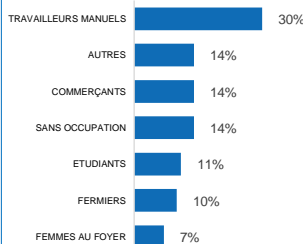
Répartition de la population (genre et tranche d'âge)



Niveaux d'études (adultes)



Occupations (adultes)



Personnes avec besoins spécifiques\*

709



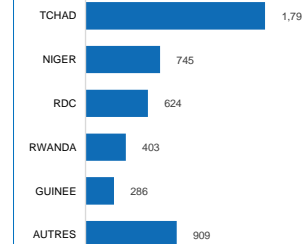
GRUPE DE POPULATION	ASR	REF
FEMMES EN SITUATION À RISQUE	58	68
ENFANT À RISQUE	36	20
PERSONNE ÂGÉE À RISQUE	15	34
PARENT SEUL	20	30
ENFANT NON ACCOMPAGNÉ OU SÉPARÉ	94	13
PERSONNE À MOBILITÉ RÉDUITE	30	81
CONDITION MÉDICALE SÉRIEUSE	44	166

\* Un individu peut avoir plusieurs vulnérabilités.

Enfants en âge scolaire: 2,839

STATUT	INSTALLATION	4-5		6-11		12-18	
		FILLES	GARÇONS	FILLES	GARÇONS	FILLES	GARÇONS
RÉFUGIÉS	DOUALA	13	12	51	48	38	47
	LANGUI	2		10	9	7	15
	YAOUNDÉ	44	43	137	128	146	152
DEMANDEURS D'ASILE	DOUALA	122	125	275	262	192	189
	YAOUNDÉ	68	67	182	158	159	138
<b>GRAND TOTAL</b>		<b>249</b>	<b>247</b>	<b>655</b>	<b>605</b>	<b>542</b>	<b>541</b>

Principales Nationalités



Autres Nationalités

ALGERIE: 1	GHANA: 3	PAKISTAN: 1
ANGOLA: 5	GUINEE BISSAU: 11	SOUUDAN: 100
BENIN: 1	GUINEE EQU.: 2	SUD SOUDAN: 4
BURKINA FASO: 41	GUYANE: 1	SYRIE: 25
BURUNDI: 80	LIBERIA: 12	TURKIE: 25
CAMBODGE: 1	LIBYAN ARAB: 1	UGANDA: 1
CONGO: 49	MAI: 282	YEMEN: 4
COTE D'IVOIRE: 158	MAROC: 7	
EGYPTE: 1	MAURITANIE: 7	
ETHIOPIA: 4	PAKISTAN: 1	
GABON: 1	SENEGAL: 28	
GAMBIE: 4	SIERRA LEONE: 12	

EVOLUTION DE LA POPULATION (12 DERNIERS MOIS)

