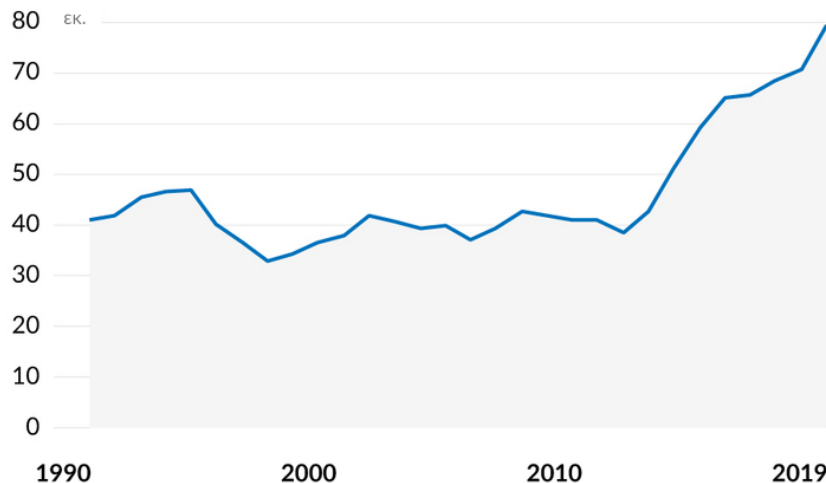


79,5 εκατομμύρια αναγκαστικά εκτοπισμένοι παγκοσμίως μέχρι τα τέλη του 2019



1% του παγκόσμιου πληθυσμού έχει ξεριζωθεί



80% του εκτοπισμένου πληθυσμού βρίσκεται σε χώρες ή εδάφη με μεγάλη επισιτιστική ανασφάλεια και υποσιτισμό



73% ζει σε γειτονικές χώρες *



68% προέρχεται από μόλις 5 χώρες *



40% του παγκόσμιου εκτοπισμένου πληθυσμού είναι παιδιά

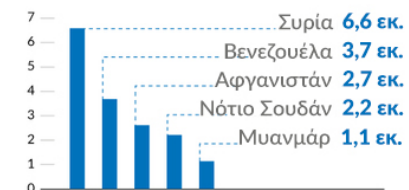


85% φιλοξενείται σε αναπτυσσόμενες χώρες *

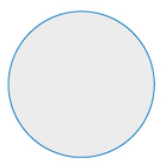
Μεγαλύτερες χώρες υποδοχής



Μεγαλύτερες χώρες προέλευσης



* Τα στοιχεία αφορούν πρόσφυγες υπό την εντολή της Υ.Α. και εκτοπισμένους στο εξωτερικό κατοίκους της Βενεζουέλας



4,2 εκ. Ανιθαγενείς



2 εκ. Αιτήματα άσυλου (μέσα στο 2019)



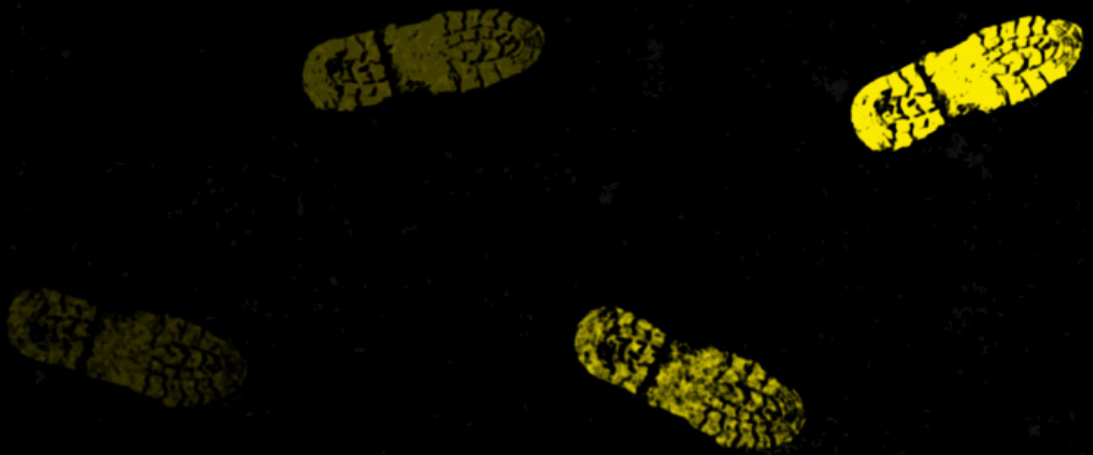
107.800 έχουν επανεγκατασταθεί σε 26 χώρες (μέσα στο 2019)



5,6 εκ. έχουν επιστρέψει στην περιοχή ή τη χώρα τους (μέσα στο 2019)

Το 2019

11 εκατομμύρια άνθρωποι
εκτοπίστηκαν για πρώτη φορά



Μόνο
5,6 εκατομμύρια
αναγκαστικά εκτοπισμένοι
επέστρεψαν σπίτι τους




Σχεδόν
3 στους 4 ανθρώπους
που διέφυγαν από την



πατρίδα τους ζουν σε
γειτονικές
χώρες





Το 12%
του παγκόσμιου
πληθυσμού
αποτελείται
από ηλικιωμένους.

Όμως μόνο το

4% των προσφύγων
είναι ηλικιωμένοι.



Στα τέλη του 2019 υπήρχαν

**26 εκατομμύρια
πρόσφυγες**

σε όλο τον κόσμο



Πάνω από



30 εκατομμύρια

ανάμεσα στους ξεριζωμένους
πληθυσμούς του κόσμου είναι

παιδιά



Τα **δύο τρίτα** των ανθρώπων που έχουν αναγκαστεί να αφήσουν τη χώρα τους προέρχονται από μόλις

5 χώρες:

Συρία
6,6 εκ.

Αφγανιστάν
2,7 εκ.

Βενεζουέλα
3,7 εκ.

Νότιο Σουδάν
2,2 εκ.

Μιανμάρ
1 εκ.

