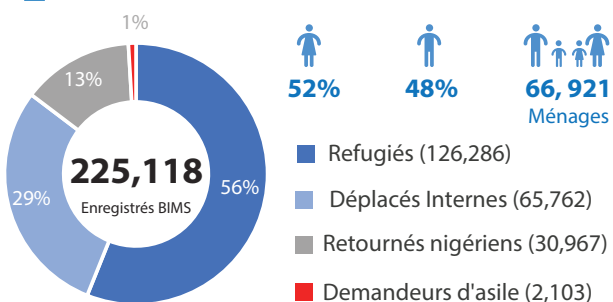
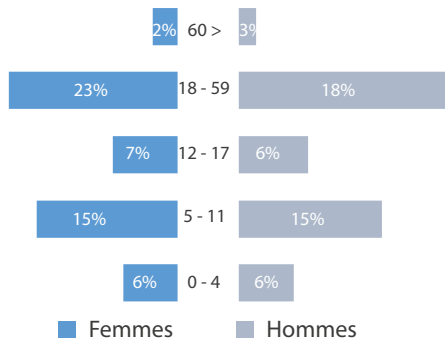


PoCs enregistrés par catégorie



Pyramide des âges



* Chiffre de la DREC-RM

Nombre total de PoCs*

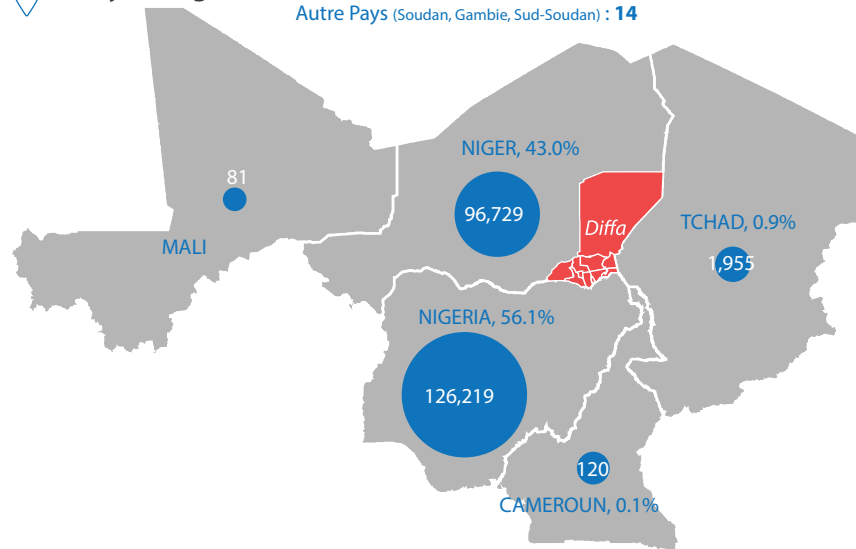
265,696

Nombre total de Ménages*

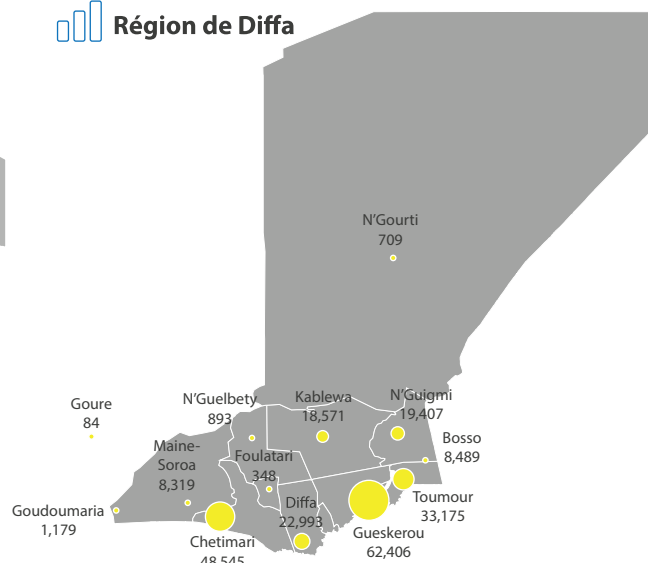
73,316

Pays d'origine

Autre Pays (Soudan, Gambie, Sud-Soudan) : 14

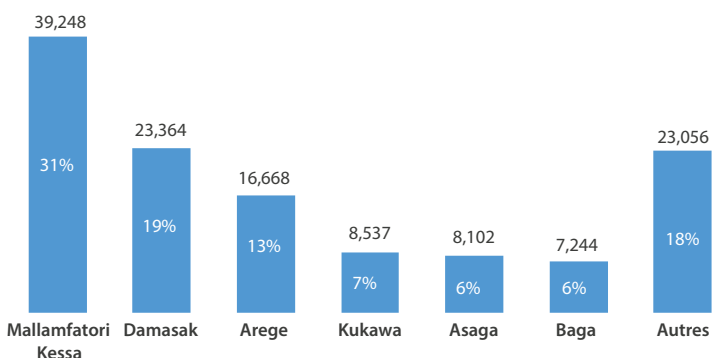


Région de Diffa

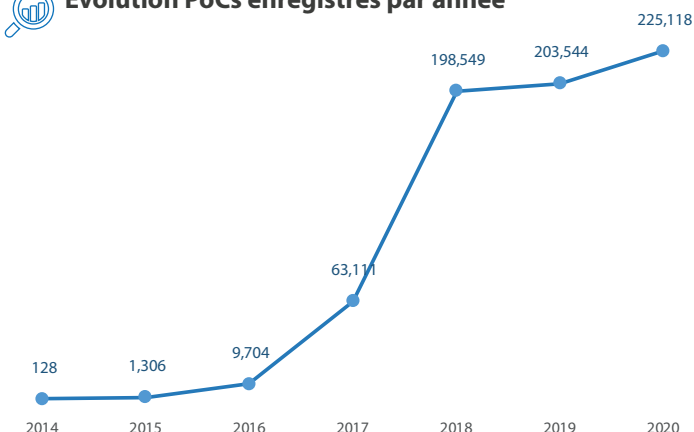


Origine des Réfugiés du Nigeria (CoO L3)

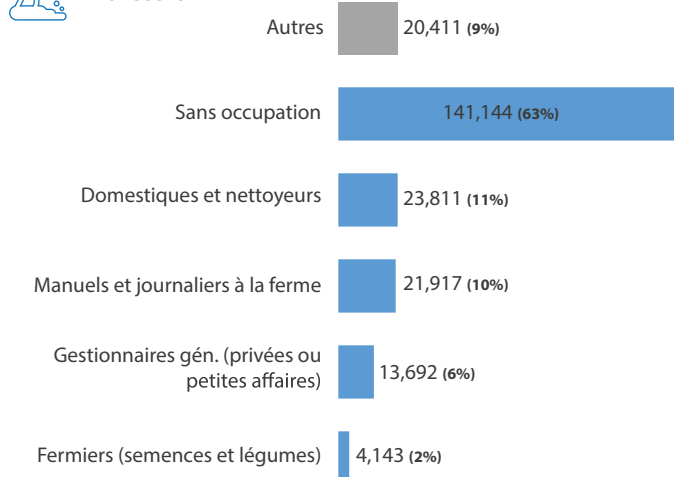
126,219 réfugiés originaires du Nigeria



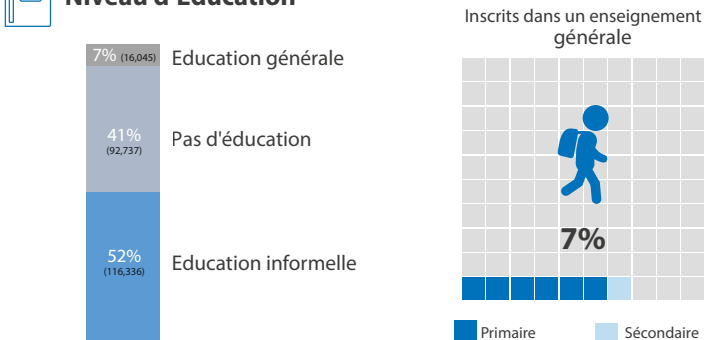
Evolution PoCs enregistrés par année



Profession

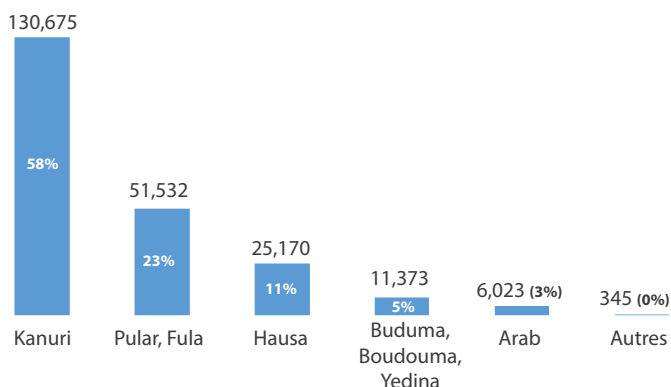


Niveau d'Education

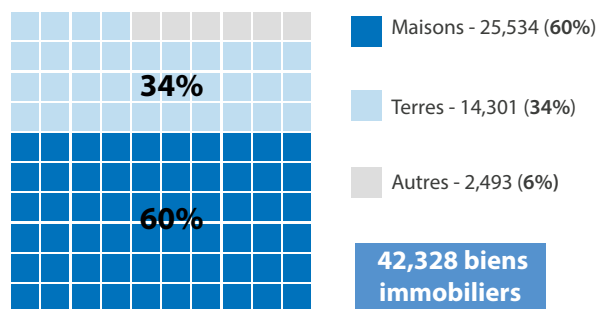


16,045 (7%) personnes ont un niveau d'éducation variant du Primaire à l'université dont 66 au niveau Universitaire et 12 au Technique.

Ethnies



Biens immobiliers enregistrés



Besoins spécifiques

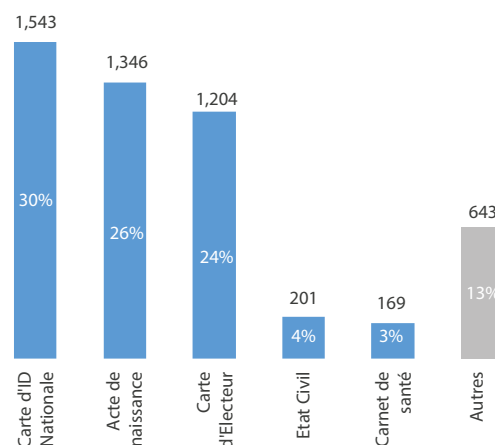
80,710 besoins spécifiques identifiés

Besoins spécifiques	Réfugiés	Retournés	Déplacés Internes	Demandeurs d'Asile	Total	Pourcentage
Besoins particul. de prot. physique et jurid.	18,008	4,400	8,071	624	31,103	39%
Femme à risque	8,820	1,893	3,309	133	14,155	18%
Parent seul	5,299	1,338	2,727	119	9,483	12%
Enfants à risque	3,878	744	1,767	43	6,432	8%
SGBV	3,453	606	1,149	32	5,240	6%
Personne âgée à risque	2,428	707	1,678	77	4,890	6%
Personne avec handicap	1,841	460	861	35	3,197	4%
Torture	1,833	248	557	27	2,665	3%
Condition médicale importante	1,349	449	591	15	2,404	3%
Reunification familiale	480	101	162	6	749	1%
Enfant non accompagné ou séparé	276	39	74	3	392	0%
Total	47,665	10,985	20,946	1,114	80,710	100%



5,106 Documents

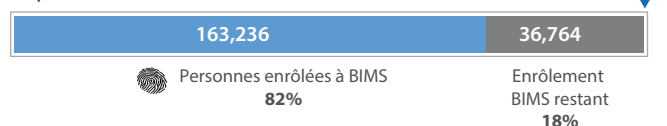
Documents rapportés par les PoC pendant l'Enregistrement.



* Un individu peut avoir une ou plusieurs vulnérabilités

Enrôlement BIMS et Documentation Individuelle

Population totale à enrôler dans BIMS: **200,000**



Carte de réfugiés à délivrer: **67,622****



** 60% du nombre total des réfugiés selon les chiffres de la DREC dans la tranche de 14 ans et plus

Résumé Global de l'Enregistrement



225,118 Enregistrés (85%)



40,499 En attente d'Enregistrement (15%)

* Toutes les personnes enregistrées et enrôlées à BIMS sont documentées. Les réfugiés reçoivent une Attestation de réfugié au niveau du ménage et une Carte d'ID de Réfugié au niveau individuel pour ceux qui ont 14 ans et plus tandis que les IDPs et Retournés reçoivent une Preuve d'Enregistrement.

Source: UNHCR proGres Database

Préparé par la Sous-Délégation du HCR à Diffa, pour toutes informations veuillez contacter:

Head of Sub-office: Maurice Azonnankpo (azonnank@unhcr.org);

Enregistrement: Olivier Dusenge, Associate Registration Officer (dusengeo@unhcr.org);

Protection: Bertrand Yamaha Ndjambou (yamahand@unhcr.org);

Information Management: Cyrille Ble, Associate IM Officer (ble@unhcr.org);