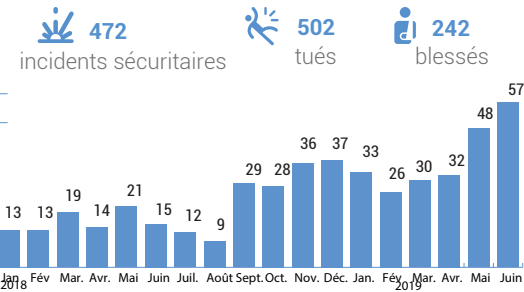


La récurrence d'attaques violentes sur le territoire continue de provoquer des déplacements dans plusieurs régions du pays accroissant les besoins humanitaires. Près de 220 000 personnes sont maintenant déplacées à l'intérieur du pays, ayant trouvé refuge dans des communautés hôtes ou s'étant regroupées dans des sites dans les régions du Sahel, du Nord, de l'Est et du Centre Nord. De plus en plus, les centres urbains comme Kaya (Centre Nord), Dori et Djibo (Sahel) accueillent des personnes fuyant l'insécurité trouve refuge. Également le phénomène de personnes ayant subi plusieurs déplacements s'amplifie et notamment du Sahel vers le centre nord. La soudure et la saison des pluies en cours limitent l'accès à l'alimentation et aux services sociaux de base pour les déplacés et les familles d'accueil. Le déficit en abris pour les personnes déplacées reste une préoccupation majeure et met ces personnes à risque de protection et de maladies. En plus des personnes déplacées, près de 368 531 personnes dans les régions où les centres de santé sont fermés ou n'assurent qu'un service minimum, ont besoin de soins médicaux et services de santé. L'accès à l'eau reste une problématique majeure notamment dans les lieux de déplacement en raison des afflux réguliers. Les organisations humanitaires sont mobilisées aux côtés du Gouvernement pour fournir une assistance vitale et une protection aux populations déplacées et autres personnes dans le besoin. Les difficultés d'accès, en raison de l'insécurité, restent un obstacle majeur pour acheminer l'assistance vers les populations affectées. De plus amples moyens et actions coordonnées sont nécessaires pour accroître la réponse humanitaire. Le plan d'urgence lancé en février pour un montant global de 100 millions de dollars et visant à porter assistance à 900 000 personnes dans le besoin, n'est financé qu'à 44%. Ce plan est en cours de révision pour refléter les besoins actuels.

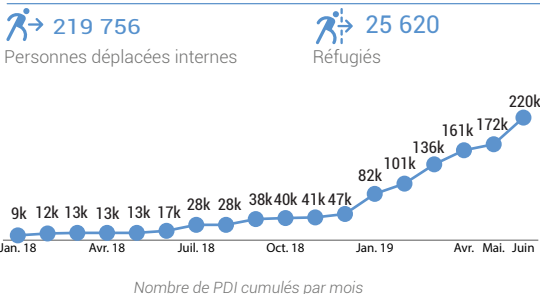
### Situation humanitaire

- Attaque
- Déplacé interne
- Réfugié
- Centre de santé fermé
- CdS en service minimum
- Ecole fermée

### INSÉCURITÉ



### DÉPLACEMENT

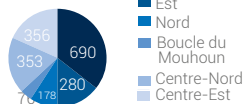
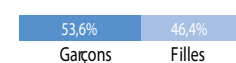


### SANTÉ

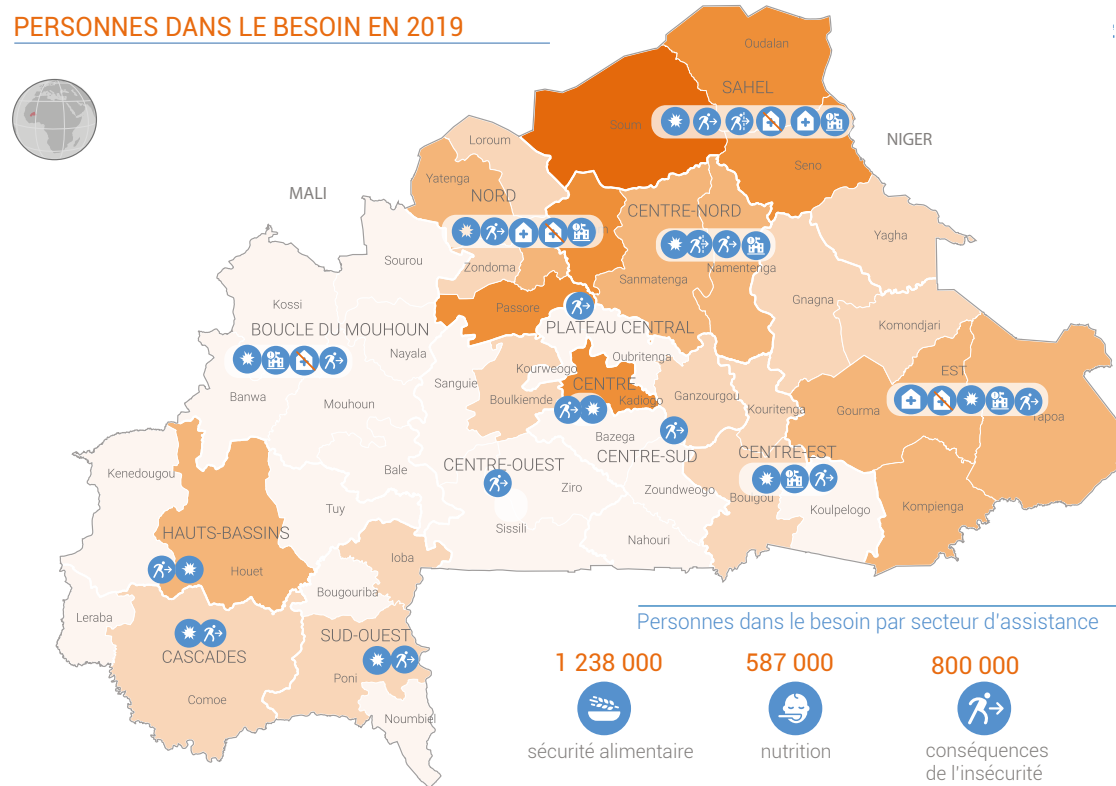
- 37 centres de santé fermés
- 57 centres de santé en service minimum
- 368 531 personnes affectées

### ÉDUCATION

- 2 024 écoles fermées
- 330 292 élèves affectés



### PERSONNES DANS LE BESOIN EN 2019



### Personnes dans le besoin en 2019

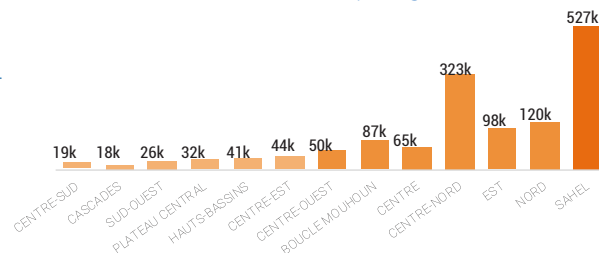
- 2 000 - 10 000
- 10 000 - 20 000
- 20 000 - 40 000
- 40 000 - 350 000
- plus de 350 000

### PLAN DE RÉPONSE 2019

#### Personnes dans le besoin par secteur d'assistance



#### Personnes dans le besoin par région en 2019



#### Besoins financiers 2019 (en million de USD)

Fonds requis : \$100,3  
Financé\* : \$43,9  
Non couvert : \$56,1

\* Inclus Non spécifié et Secteurs multiples

