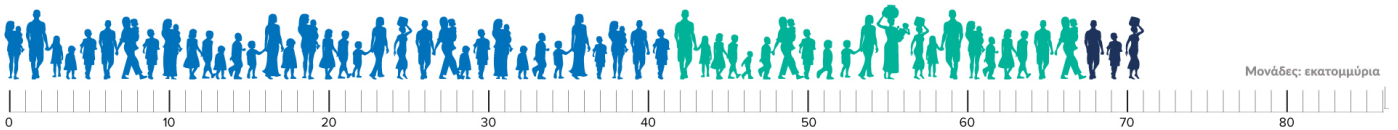


70,8 εκατομμύρια αναγκαστικά εκτοπισμένοι άνθρωποι παγκοσμίως



Εσωτερικά Εκτοπισμένοι
41,3εκ.

Πρόσφυγες
25,9εκ.
20,4εκ. υπό την εντολή της Υπαιτης Αρμοστείας
5,5εκ. Παλαιστίνιοι πρόσφυγες υπό την εντολή της UNRWA

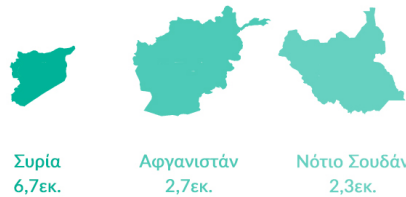
Αιτούντες άσυλο
3,5εκ.

Πού φιλοξενούνται οι εκτοπισμένοι άνθρωποι ανά τον κόσμο



Το 80% των προσφύγων ζουν σε χώρες που γειτνιάζουν με τις χώρες καταγωγής τους

57% των προσφύγων υπό την εντολή της Υ.Α. προέρχονται από τρεις χώρες

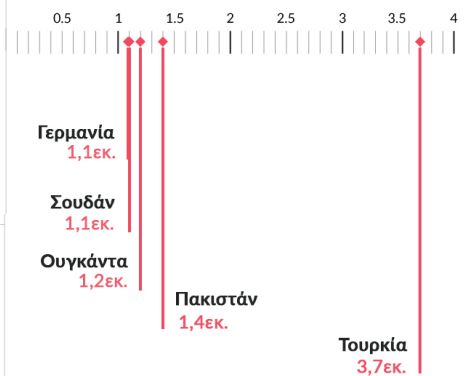


341.800 νέοι αιτούντες άσυλο

Ο μεγαλύτερος αριθμός νέων αιτημάτων άσυλου το 2018 ήταν από πολίτες της Βενεζουέλας



Μεγαλύτερες χώρες υποδοχής προσφύγων



Η Υ.Α. έχει στοιχεία για

3,9εκ. Ανιθαγενείς
αλλά εκτιμάται ότι οι ανιθαγενείς είναι εκατομμύρια παραπάνω



92.400 Πρόσφυγες που έχουν επανεγκατασταθεί

37.000 Άνθρωποι καθημερινά, αναγκάζονται να εγκαταλείψουν τις εστίες τους εξαιτίας των συγκρούσεων και των διώξεων

16.803 μέλη προσωπικού
Η Υ.Α. απασχολεί 16.803 άτομα (στοιχεία: Μάιος 2019)

134 Χώρες
Εργαζόμαστε σε 134 χώρες (στοιχεία: Μάιος 2019)

Χρηματοδοτούμαστε σχεδόν εξ' ολοκλήρου από εθελοντικές συνεισφορές, με το 86% να προέρχεται από κυβερνήσεις και την Ευρωπαϊκή Ένωση και 10% από ιδιώτες δωρητές

67%

Από πού έρχονται οι πρόσφυγες;

Συνολικά, περισσότεροι από τα 2/3 των προσφύγων παγκοσμίως προέρχονται από μόλις πέντε χώρες.

Βρείτε τις στον χάρτη με κίτρινο χρώμα.

Συρία	6,7 εκ.
Αφγανιστάν	2,7 εκ.
Νότιο Σουδάν	2,3 εκ.
Μιανμάρ	1,1 εκ.
Σομαλία	6,7 εκ.

Βενεζουέλα

Μέχρι το τέλος του 2018 περίπου 3,4 εκατ. κάτοικοι είχαν εγκαταλείψει τη Βενεζουέλα, γεγονός που την καθιστά μια από τις μεγαλύτερες πρόσφατες κρίσεις εκτοπισμού παγκοσμίως.

3,7
εκ. άνθρωποι

Πού πηγαίνουν οι πρόσφυγες;

Για πέμπτη συνεχή χρονιά,
η Τουρκία είναι η χώρα που
φιλοξενεί τον μεγαλύτερο
αριθμό προσφύγων
παγκοσμίως με 3,7
εκατομμύρια πρόσφυγες.

Στο χάρτη, παρουσιάζονται
με πράσινο χρώμα οι χώρες
που έχουν δεχτεί τα
περισσότερα αιτήματα
ασύλου παγκοσμίως.

Λίβανος

Ο Λίβανος εξακολουθεί να
φιλοξενεί τον μεγαλύτερο αριθμό
προσφύγων στον κόσμο σε σχέση
με τον πληθυσμό της χώρας
με 1 στους 6 κατοίκους να
είναι πρόσφυγας.
Η Ιορδανία είναι στη δεύτερη
θέση (1 στους 14) και η Τουρκία
στην τρίτη (1 στους 22)

Τουρκία	3,7 εκ.
Πακιστάν	1,4 εκ.
Ουγκάντα	1,2 εκ.
Σουδάν	1,1 εκ.
Γερμανία	1,1 εκ.

Source: UNHCR Global Trends report, figures for 2018.

More teaching materials at www.unhcr.org/teaching-about-refugees.html

Full Global Trends report at www.unhcr.org/globaltrends2018/

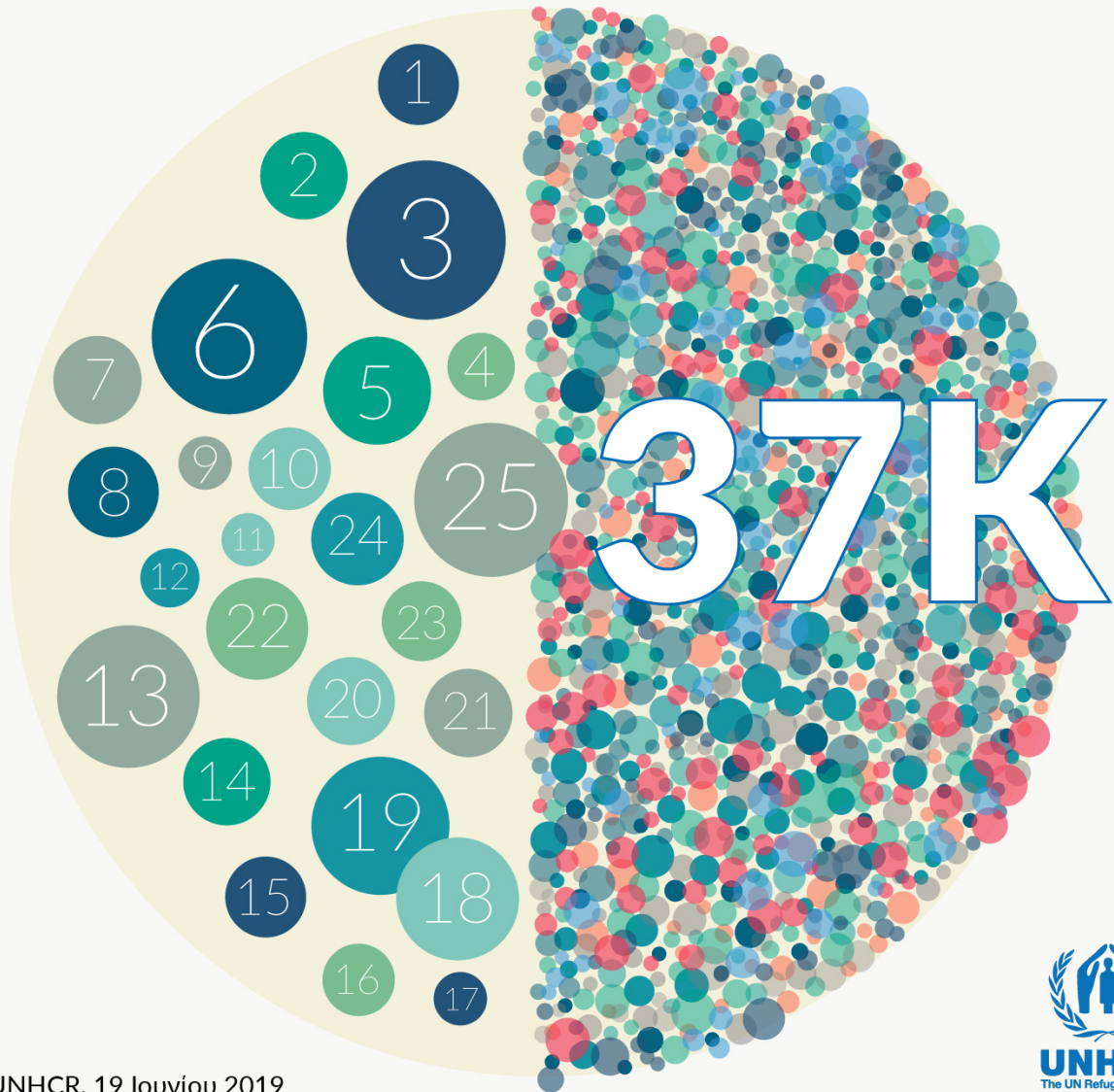
Κάθε λεπτό

25 άνθρωποι

αναγκάζονται να εγκαταλείψουν τις εστίες τους

Κάθε μέρα

37.000 άνθρωποι

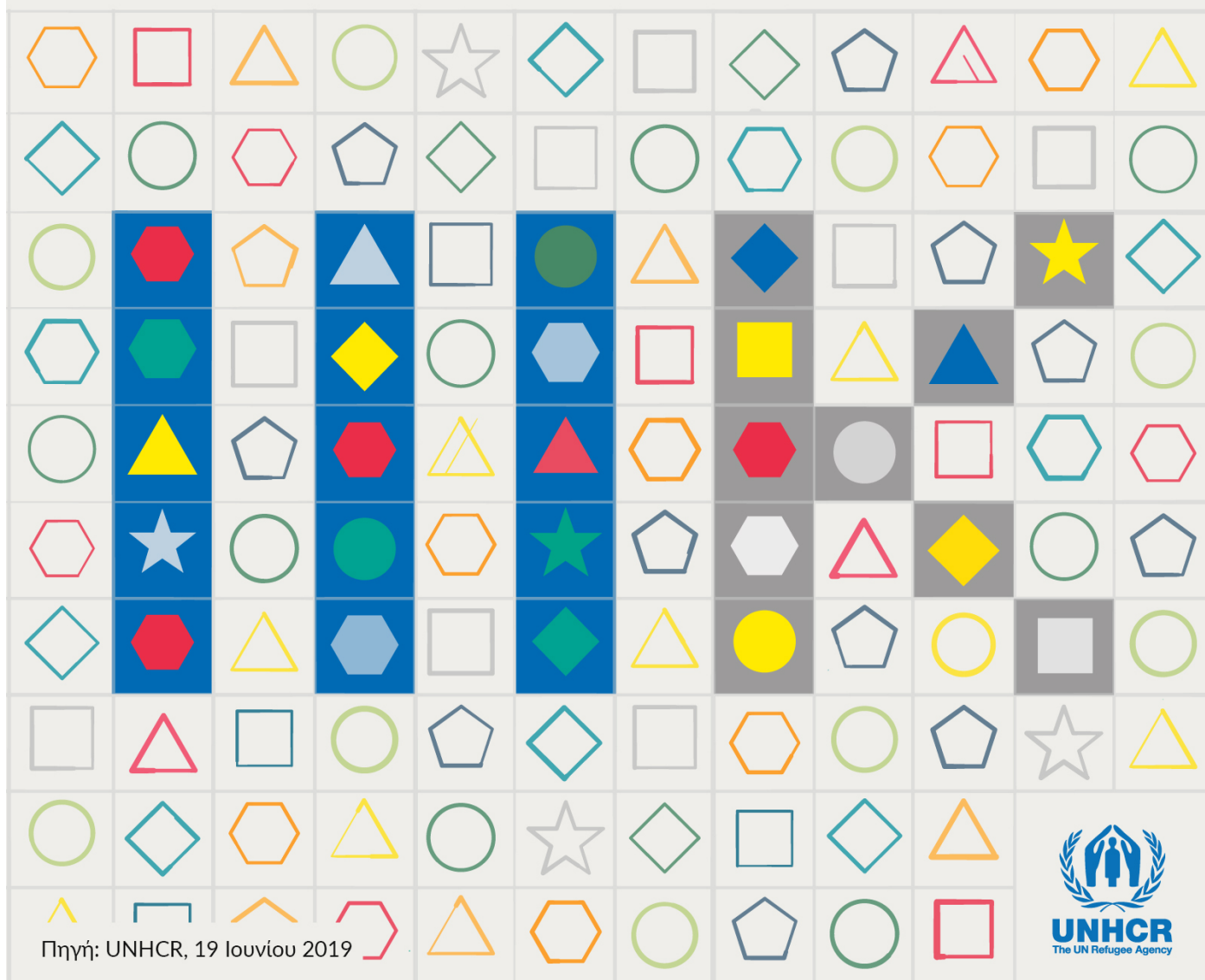


Πηγή: UNHCR, 19 Ιουνίου 2019



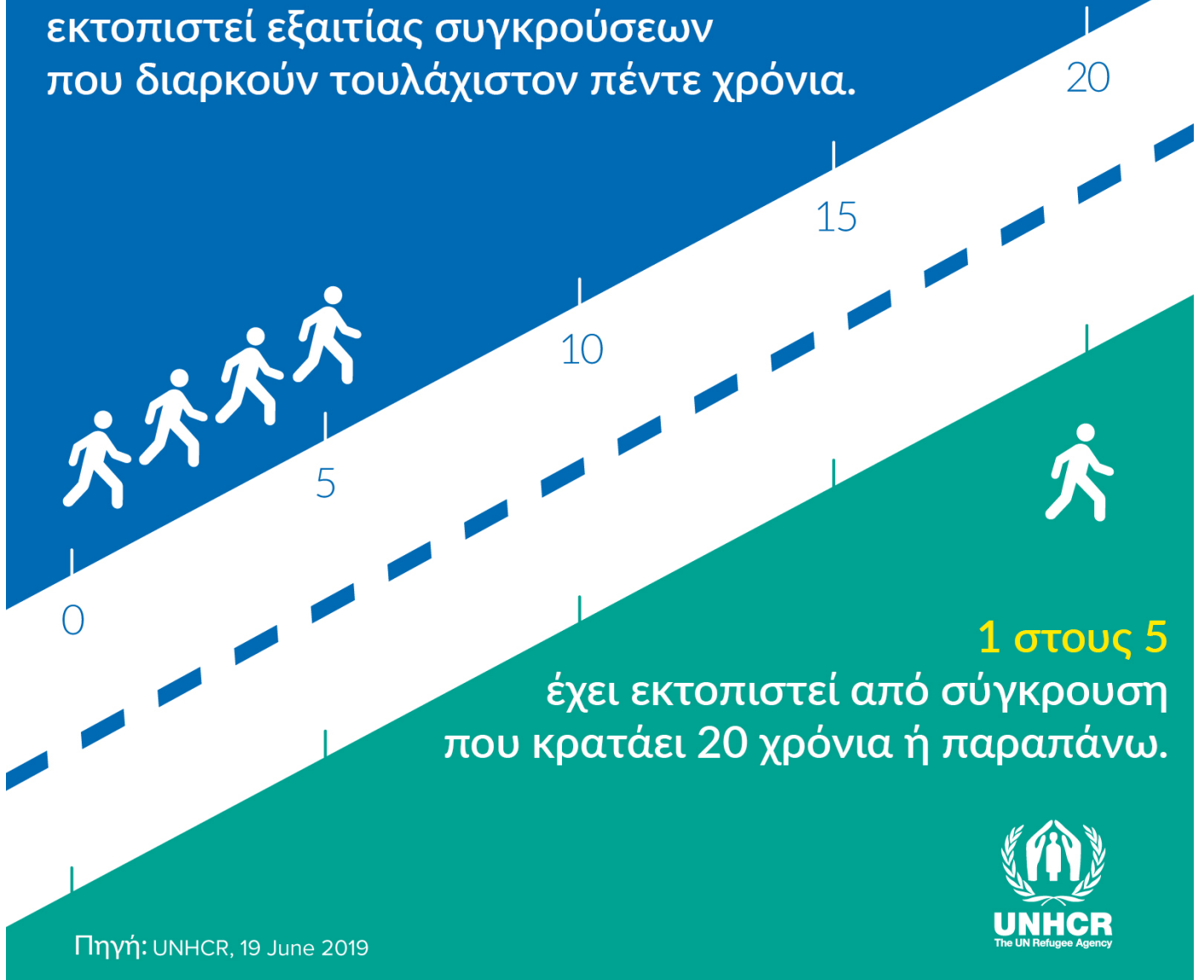
Μέχρι τα τέλη του 2018,
σχεδόν **70, 8 εκ. άνθρωποι είχαν εκτοπιστεί
βίαια** από τις εστίες τους σε όλο τον κόσμο.
Ο αριθμός αυτός είναι **1.000 φορές**
μεγαλύτερος από την χωρητικότητα
του Ολυμπιακού Σταδίου.

111.000 παιδιά πρόσφυγες ζούσαν μόνα τους, χωρίς γονείς ή οικογένεια, μέσα στο 2018



Πηγή: UNHCR, 19 Ιουνίου 2019

4 στους 5 πρόσφυγες έχουν εκτοπιστεί εξαιτίας συγκρούσεων που διαρκούν τουλάχιστον πέντε χρόνια.



1 στους 5 έχει εκτοπιστεί από σύγκρουση που κρατάει 20 χρόνια ή παραπάνω.

Πηγή: UNHCR, 19 June 2019



Κάθε λεπτό το 2018



**άνθρωποι αναγκάζονταν
να ξεριζωθούν**

Πηγή: UNHCR, 19 Ιουνίου 2019



Περισσότεροι από

70
ΕΚ.

**άνθρωποι έχουν αναγκαστεί
να αφήσουν τα σπίτια τους**

Πηγή: UNHCR, 19 Ιουνίου 2019

