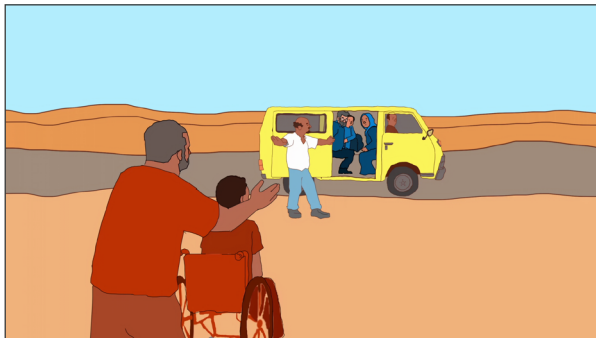


DISKUSSIONSFRAGEN

Video: „Wer ist ein(e) intern Vertriebene(r)?“



Hier gehts zum Video: [Link](#)

Diese Fragen können dazu genutzt werden, in der Klasse in Pro- und Kontragruppen zu diskutieren.

Alternativ können die Schüler die Ergebnisse in Gruppen nachprüfen und besprechen und zu ihren Ansichten und Ergebnissen Aufsätze verfassen.

ANLEITUNG: Teilen Sie die Klasse in zwei Gruppen und diskutieren Sie die folgende Behauptung, nachdem jede Gruppe Gelegenheit hatte, ihre Antworten zu formulieren.

1: „*Es gibt sehr viel mehr Binnenvertriebene (Menschen, die im eigenen Land auf der Flucht sind) als Flüchtlinge, aber um sie müssen wir uns keine Sorgen machen, weil sie noch in ihrem Land leben.*“

2: „*Binnenvertriebene stehen unter den Schutz ihrer Regierung. Hilfsorganisationen und andere sollten deswegen nicht direkt mit ihnen arbeiten.*“

3: „*Manche Binnenvertriebene haben ihr Zuhause verlassen, weil sie wegen Umwelteignissen nicht mehr dort leben konnten. Dies ist nur eine Art Umzug innerhalb eines Landes, sodass wir uns mit diesen Menschen nicht in der gleichen Weise wie mit Flüchtlingen befassen müssen.*“