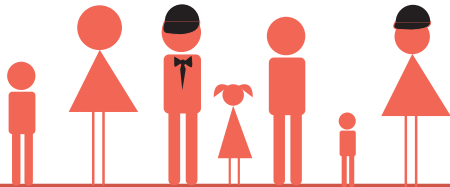




## الحماية من الإستغلال الجنسي والإعتداء الجنسي المرتكبين من قبل موظفي مفوضية الأمم المتحدة العليا لشؤون اللاجئين والمنظمات الشريكة



### الخطوط الساخنة للمفوضية

الشمال: ٧٦٤٢١٦٠٥ الثلاثاء والجمعة ١٢:٣٠ ظهرا حتى ١٥:٣٠ بعد الظهر

بيروت **جبل لبنان**: ٠١٨٤٩٢٠١٠ من الإثنين إلى الجمعة ٠٨:٣٠ صباحاً حتى ٠٤:٠٠ مساءً

البقاع: الحماية ٧٦٦١١٨١١ من الإثنين إلى الجمعة ٠٨:٠٠ صباحاً حتى ٠٤:٠٠ مساءً

الجنوب: ٧٦٥٠٠٣٧ من الإثنين إلى الجمعة ٠٨:٣٠ صباحاً حتى ٠٤:٠٠ مساءً

### مراكز الاستشارة للمفوضية

مفوضية الأمم المتحدة لشؤون اللاجئين جبل لبنان، بيروت، رملة البيضاء، شارع د. فيليب حتي، خلف سوبرماركت سببليس. الحضور شخصياً لمركز الاستشارة من الإثنين إلى الجمعة من الثامنة صباحاً حتى الثانية ظهراً.

مفوضية الأمم المتحدة لشؤون اللاجئين البقاع، رحلة أوتستراذ رحلة، مقابل فيصر عطا للملحاحات (رحلة). لا يمكن الحضور شخصياً لحجز المواعيد، عليكم الاتصال بالخط الساخن على الرقم ٠٨٩٣٠٤٦٨ من الإثنين إلى الجمعة من الثامنة صباحاً وحتى الرابعة بعد الظهر.

مفوضية الأمم المتحدة لشؤون اللاجئين الشمال، طرابلس جانب معرض رشيد كرامة. الحضور شخصياً إلى مركز الاستشارة من الإثنين إلى الجمعة من الثامنة صباحاً وحتى الثانية ظهراً.

مفوضية الأمم المتحدة لشؤون اللاجئين الجنوب، صور الحوش، فيلا كرشيت. الحضور شخصياً إلى مركز الاستشارة من الإثنين إلى الجمعة من الثامنة صباحاً حتى الثانية ظهراً، لكن يمكنكم أيضاً الاتصال بالخطوط الساخنة لحجز المواعيد على الرقم: ٧٦٥٠٠٣٨٠ من الإثنين إلى الجمعة من الثامنة والنصف صباحاً وحتى الرابعة بعد الظهر.

### كيف تتابع المفوضية الشكوى التي قدمتها؟

- سيتم التحقيق في جميع الشكاوى.
- سيتم التحقيق من قبل المقر الرئيسي للمفوضية ولن يتم من قبل موظفي المفوضية في لبنان.
- قد يتم الإتصال بك في حال كانت هناك حاجة للحصول على مزيد من المعلومات.
- اذا أثبتت الوقائع في التحقيق، سيتم أخذ عقوبات صارمة بحق الجاني، بما في ذلك انهاء عقدهم مع المفوضية.
- أمنك وسلامتك تؤخذ في عين الاعتبار في كل مراحل التحقيق.
- سيقوم الشخص التي ستقدم التقرير له بمساعدتك فيما يخص حاجتك على الصعيد الطبي، القانوني أو الأمن والحماية.

### تذكرا!

سيتم التعامل مع الشكوى التي قدمتها بسرية!

## ما الذي يجب أن أفعله للإبلاغ عن إستغلال جنسي أو إعتداء جنسي؟

إن كنت ضحية استغلال أو اعتداء جنسي، أو في حال كنت تعرف أحداً قد تعرض لهذه الأفعال، يمكنك فوراً الإبلاغ عن هذا الأمر عبر:



- **الاتصال بالمفوضية:** إذا قررت الاتصال، عليك فقط أن تقول أنك تريد الإبلاغ عن قضية استغلال واعتداء جنسي. وسيصل بك الموظف المختص في المفوضية لمتابعة التقرير الخاص بك. ليتمكن من الاتصال بك، سوف يطلب منك رقم الهاتف الخاص بك ووقت الاتصال الذي يناسبك.



- **الحضور الى أي مكتب استشارة تابع للمفوضية:** سيتم إحالتك لمقابلة الموظف المختص في المفوضية.



- **في صندوق الاقتراحات:** يمكنك وضع الشكوى في أي صندوق اقتراحات في مكاتب الاستشارة.

- يمكنك تقديم تقرير مجهول أو بالنيابة عن شخص آخر.
- في حال لم تكن متأكداً من المنظمة التي يعمل المعتدي لصالحها، يمكنك ان تذكر ذلك في التقرير.
- إن كنت لا تشعر بالإرتياح في تقديم تقرير الى المفوضية في لبنان يمكنك التواصل مباشرة بالمقر الرئيسي لمفوضية الأمم المتحدة السامية لشؤون اللاجئين:

البريد الإلكتروني: [inspector@unhcr.org](mailto:inspector@unhcr.org)

الفاكس مع الحفاظ على السرية: + ٤١-٢٢-٧٣٩-٧٣٨٠

الهاتف: + ٤١-٢٢-٧٣٩-٨٨٤٤

البريد: Inspector General's Office

UNHCR, Case postale 2500, CH-1211

Geneva 2 Depot, Switzerland

## ما هو الإستغلال الجنسي والإعتداء الجنسي؟



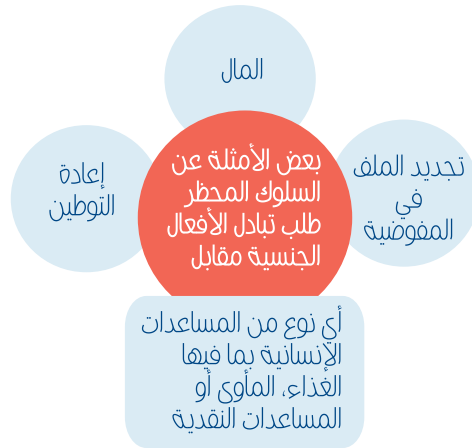
• كل عملية تبادل أموال، مأوى، غذاء أو خدمات أخرى مقابل الجنس أو خدمات جنسية مع شخص في وضع ضعيف تعدّ إستغلالاً جنسياً.

• تهديد أو إجبار أحد على ممارسة الجنس أو تقديم خدمات جنسية يعدّ إعتداءً جنسياً.



• إن الإستغلال و الإعتداء الجنسي ينصمن أي فعل قسري ذي طبيعة أو هدف جنسي، على سبيل المثال لا الحصر، للمس غير الملائم، جماع جنسي أو طلب صورة من دون ملابس أو حجاب.

• إن تشجيع شخص على القيام بفعل مثل هذا مع شخص ثالث يعتبر أيضاً إستغلالاً أو اعتداءً جنسياً.



أي نشاط جنسي يقوم به موظف من المفوضية أو المنظمات الشريكة مع أي شخص دون الثامنة عشر من العمر بغض النظر عن موافقة هذا الشخص هو سلوك محظر.



يشرح هذا المنشور المعلومات التي يجب أن تعرفها حول الإستغلال الجنسي والإعتداء الجنسي، بما فيها ما هو السلوك المحظر/ الممنوع و كيف يمكنك تقديم تقرير حول سلوك من هذا النوع.



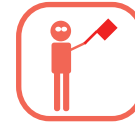
• يعتبر أي فعل من أفعال الإستغلال الجنسي والإعتداء الجنسي المرتكب من قبل أحد موظفي المفوضية أو المنظمات الشريكة سوء سلوك خطير.

• لديك الحق في تقديم شكوى أو الإبلاغ عن أي سلوك غير مناسب، إستغلال أو إعتداء من قبل العمال الإنسانيين.

• من المهم التأكد من أن الإدعاءات والشكاوى التي تقدمها للمفوضية صادقة.

• إن قيامك بالإبلاغ عن أي حادث مرتبط باعتداء جنسي أو إستغلال جنسي لن يمنعك من الحصول على المساعدات ولن يؤدي إلى توقف برامج المساعدة من المفوضية أو شركائها.

• إن أعمال الإعتداء الجنسي أو الإستغلال الجنسي المرتكبة بحقك ليست غلطتك أبداً.



• إن المفوضية تتعاطى مع هذه الإدعاءات بجدية كبيرة، و تتحقق منها بطريقة مستقلة، و في حال تم التأكد من صحة هذه الإدعاءات، تنفذ المفوضية عقوبات صارمة بحق الموظفين المعنيين.

## من يستطيع الإبلاغ عن إستغلال جنسي أو إعتداء جنسي؟

إن الإعتداء الجنسي و الإستغلال الجنسي يمكن أن يرتكبه أي أحد في أي وقت. أي شخص لديه الحق في الإبلاغ عن إستغلال جنسي أو إعتداء جنسي، بغض النظر عما يكون المعتدي وأين حصل الإعتداء.