

Identificando los datos

Taller regional de GC/GI VSG

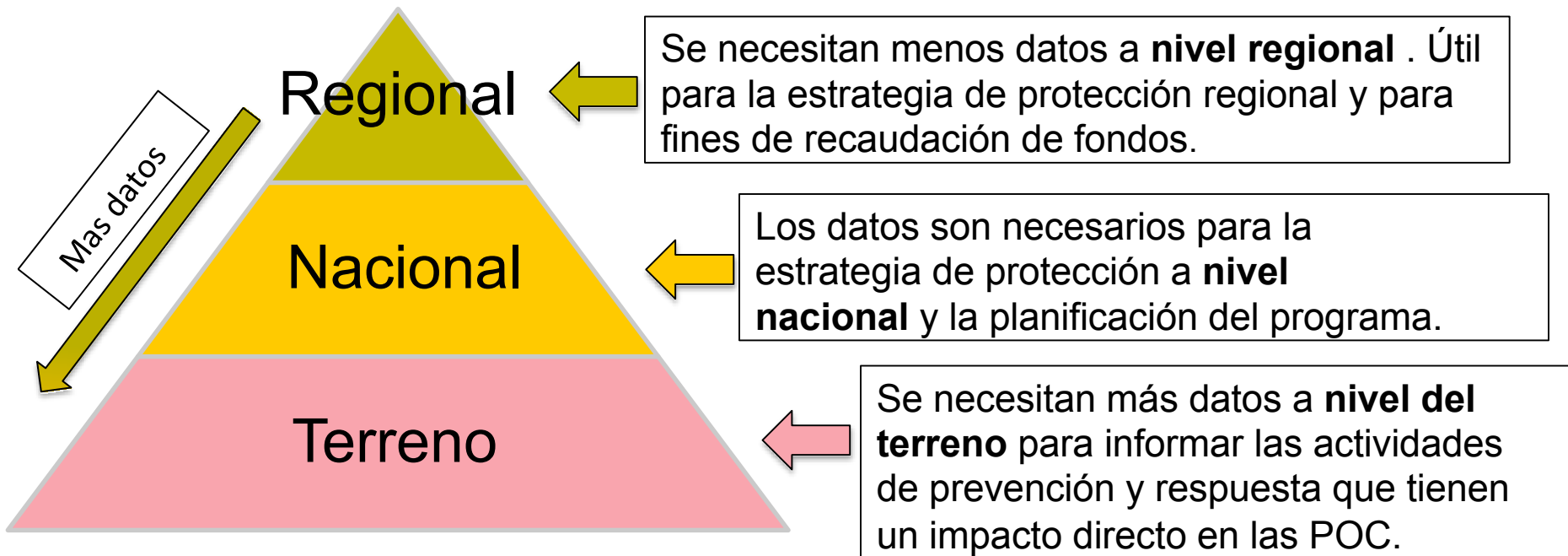
9-11 de octubre de 2017

San José, Costa Rica

Objetivos de aprendizaje

- Comprender qué cantidad de datos puede ser más útil a nivel del terreno, nacional y regional.
- Identificar un conjunto común de datos que sería útil para fines de intercambio de datos en toda la región (Protocolo Regional de Intercambio de Información).

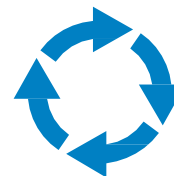
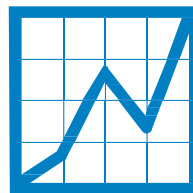
Pirámide de datos



ACTIVIDAD: Identificación de datos

PARTE 1 Instrucciones:

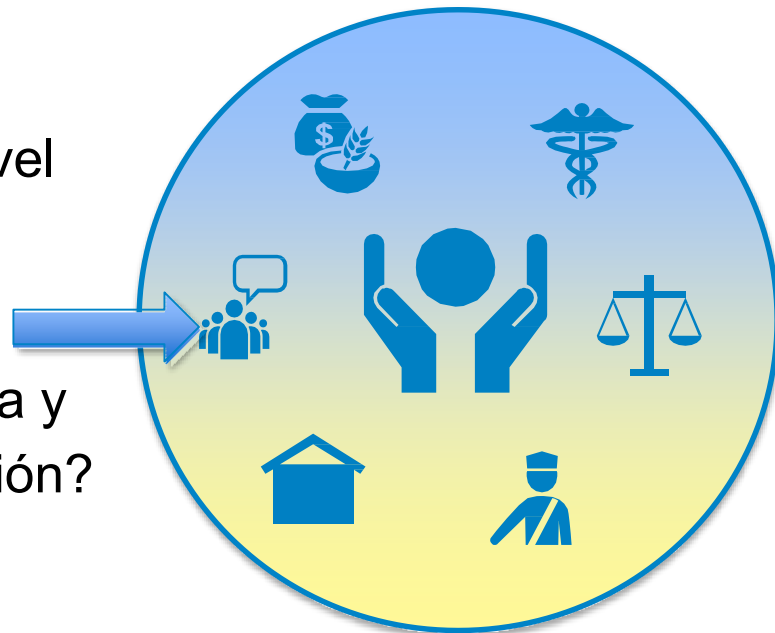
- Divídanse en pequeños grupos por operación de país. Si solo hay una persona por país, únanse por área geográfica.
- Localicen las tarjetas que muestran diversos **datos** que generalmente se recopilan en un sistema de GI VGS.
- Lean las 6 viñetas en grupo.
- Para cada viñeta, **seleccionen las tarjetas de datos** necesarias para conocer la información sobre un caso. Discutan en sus grupos.
- Marquen la elección de su grupo para cada viñeta en el rotafolio.



ACTIVIDAD: Identificación de datos

PARTE 2 Instrucciones:

- ¿Qué datos debemos compartir a nivel regional?
- ¿Qué información necesitamos para informar la planificación del programa y la toma de decisiones en toda la región?
- Discutir en grupo.



Mensajes clave

- Se necesita información más detallada a nivel de terreno para darle seguimiento a las personas de interés y diseñar intervenciones de mayor impacto.
- Los datos compartidos a nivel regional pueden analizarse para informar las intervenciones transfronterizas, incluida la gestión de casos VSG/PI.