

(A la date du: 31/01/2019)

## Changements clés

La population totale des réfugiés et demandeurs d'asile est passée de 454.682 personnes (fin d'année 2018) à 459.809 à la fin du mois de Janvier 2019. Cette hausse résulte essentiellement de l'afflux dans le Lac des réfugiés Nigériens craignant les attaques de Boko Haram ainsi que des activités d'enregistrement continu dans les camps et en milieu urbain.

## Résumé en chiffres de la population des Personnes relevant de la compétence du HCR

Type de population	Source	Fin Dec. 2018	Fin Jan. 2019
Réfugiés	Enregistrement niveau 1 et 2, Estimation (CNARR-UNHCR)	451,210	456,322
Demandeurs d'asile	Enregistrement niveau 1 et 2, Estimation (CNARR-UNHCR)	3,472	3,487
IDPs et Retournés (Lac)	Rapport de Décembre 2018 sur le DTM de IOM	165,313	165,313
Retournés Tchadiens de la RCA à risque d'apatridie		16,718	16,718
Retournés	CNARR/UNHCR	4,808	5,746
Rapatriement Volontaire	CNARR/UNHCR	1,759	2,154
Autres	(Personnes en attente de screening de la CNARR au Sud)	20,000	20,000
	<b>Total</b>	<b>657,999</b>	<b>667,586</b>

## Composition population de réfugiés et de demandeurs d'asile fin Janvier 2019

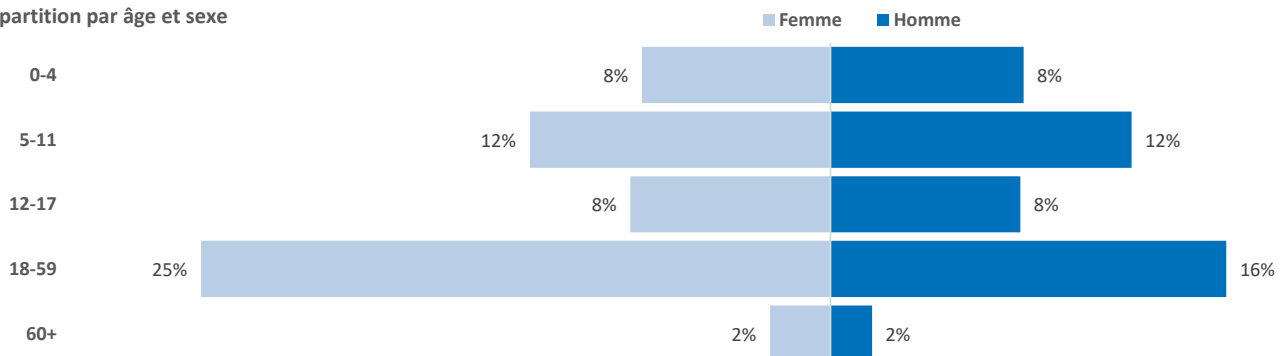
Totale Population enregistrée au niveau 2 (ProGres):	449,886	97.84%
Totale Population enregistrée au niveau 1:	774	0.17%
Totale Population estimée:	9,149	1.99%
<b>Totale:</b>	<b>459,809</b>	<b>100.00%</b>

## Quelques chiffres sur la population de réfugiés et de demandeurs enregistrée au niveau 2

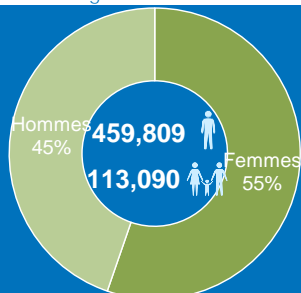
	Femme	%	Homme	%	Total	%
Adultes (18 ans et plus)	132,889	31.10%	69,890	16.36%	202,779	47.46%
Mineurs (0 à 17 ans)	113,647	26.60%	110,863	25.95%	224,510	52.55%
Femmes chefs de famille	88,956	80.50%		0.00%	88,956	80.50%
Mineurs chefs de famille	557	0.50%	377	0.33%	934	0.84%

## Répartition de la population de réfugiés et de demandeurs enregistrée au niveau 2 en tranche d'âge

Répartition par âge et sexe



Population de réfugiés et demandeurs d'asile



Au 31 Janvier 2019, plus de 459.809 demandeurs d'asile et réfugiés répartis dans plus 113.090 ménages vivent en milieu urbain, dans les camps, sites et villages hôtes à l'Est, au Sud et dans la région du Lac. Il s'agit principalement de Soudanais, de Centrafricains et de Nigériens.

Répartition par groupe de population (PPG)

Soudanais (Est du Tchad)	340,123
Déplacés Interne	165,313
Centrafricains (Sud du Tchad)	97,901
Autres	20,000
Personnes à risque d'apatridie	16,718
Nigériens (Région du Lac)	14,535
Urbains (N'Djaména)	7,250

Trois principales nationalités (Ref. & ASY)

<b>340,039</b> Soudanais	<b>103,610</b> Centrafricains	<b>14,917</b> Nigériens
Essentiellement dans les 12 camps, 1 site de l'Est et en milieu urbain	Essentiellement dans les six camps, sites et villages hôtes du Sud et en milieu urbain	Répartis dans le camp de Dar Es Salam et villages hôtes dans la région du Lac ainsi qu'en milieu urbain.

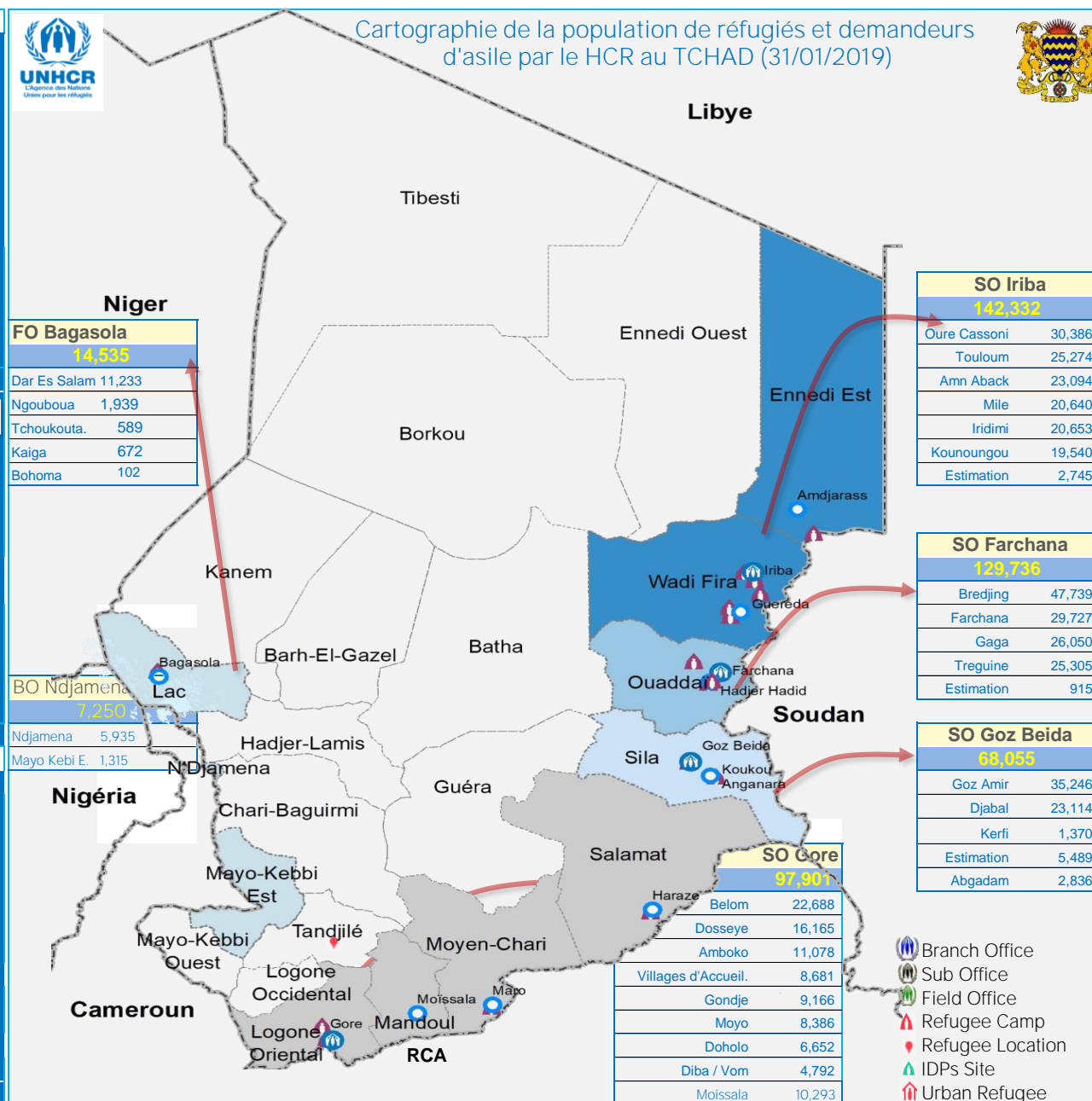
Les autres nationalités représentent un total de 1243 personnes.

Ref: Réfugié ASY: Demandeur d'asile

Sources: CNARR/UNHCR/CCCM /Jan. 2019



Cartographie de la population de réfugiés et demandeurs d'asile par le HCR au TCHAD (31/01/2019)



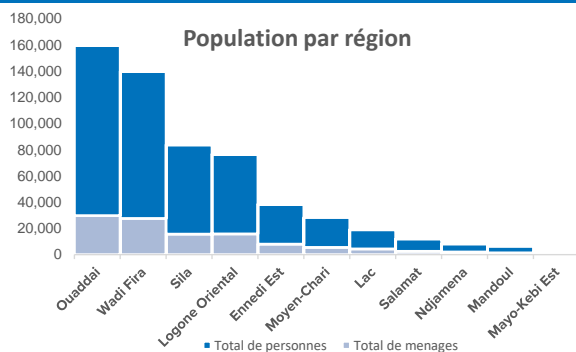
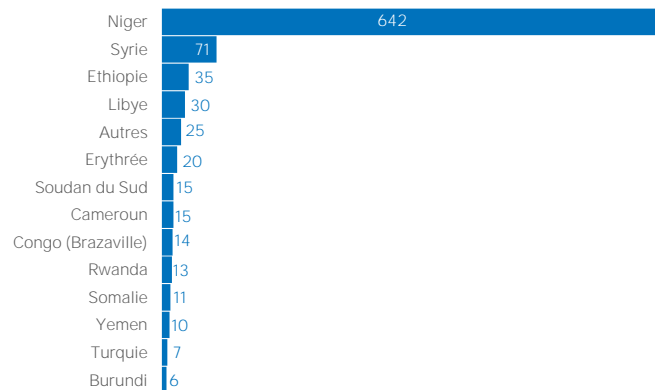
Population par camp/localité			
Camps/localités	Total de ménages	Total de personnes	% Total
Bredjing Camp	10,892	47,739	10.38%
Goz Amir Camp	8,063	35,246	7.67%
Oure Cassoni Camp	8,055	30,386	6.61%
Farchana Camp	6,889	29,727	6.47%
Gaga Camp	5,863	26,050	5.67%
Treguine Camp	5,856	25,305	5.50%
Touloum Camp	5,743	25,274	5.50%
Djabal Camp	5,082	23,114	5.03%
Amn Aback Camp	5,964	23,094	5.02%
Belom Camp	5,565	22,688	4.93%
Iridimi Camp	5,175	20,653	4.49%
Mile Camp	5,261	20,640	4.49%
Kounoungou Camp	4,749	19,540	4.25%
Dosseye Camp	4,106	16,165	3.52%
Dar Es Salam Camp	3,313	11,233	2.44%
Amboko Camp	2,683	11,078	2.41%
Gondje Camp	2,143	9,166	1.99%
East Border *	2,288	9,149	1.99%
Moyo Camp	2,173	8,386	1.82%
Doholo Camp	1,918	6,652	1.45%
Ndjamena Urbains	2,108	5,935	1.29%
Diba Village	1,385	3,578	0.78%
Bekan Village	739	3,322	0.72%
Dembo Village	848	3,163	0.69%
Abgadam	781	2,836	0.62%
Dilingala Village	605	2,311	0.50%
Don Village	474	1,983	0.43%
Ngouboua Village	609	1,939	0.42%
Gon Village	494	1,875	0.41%
Bekourou Village	349	1,444	0.31%
Kerfi Site	378	1,370	0.30%
Vom Village	411	1,214	0.26%
Bongor *	279	1,007	0.22%
Bedagoussang Village	220	920	0.20%
Silambi Village	229	902	0.20%
Kaiga Village	232	672	0.15%
Moissala Village	149	598	0.13%
Tchoukoutalia Village	205	589	0.13%
Bembaidji Village	119	586	0.13%
Daha 2 Village	156	501	0.11%
Daha 1 Village	144	400	0.09%
Betabar Village	112	386	0.08%
Beakoro Village	44	196	0.04%
Moulkou *	52	164	0.04%
Guelendeng *	43	144	0.03%
Bengakara Village	28	134	0.03%
Doumou Village	30	132	0.03%
Bengonda Village	23	121	0.03%
Bohoma Village	63	102	0.02%
<b>Grand Total</b>	<b>113,090</b>	<b>459,809</b>	<b>100%</b>

Répartition de la population par pays d'origine				
Pays	Ménages		Personnes	
	Réfugiés	Demandeurs d'Asile	Réfugiés	Demandeurs d'Asile
Soudanais	80,202	881	338,185	1,854
Centrafricains	26,440	538	102,104	1,506
Nigériens	4,520	7	14,894	23
Congolais(RDC)	125	19	307	22
Autres***	294	64	832	82
<b>Total</b>	<b>111,581</b>	<b>1,509</b>	<b>456,322</b>	<b>3,487</b>

Données cumulatives par Sous Délégation			
Bureau	Total de Ménages	Total de personnes	% pers.
SO Iriba	35,633	142,332	30.95%
SO Farchana	29,729	129,736	28.22%
SO Gore	25,147	97,901	21.29%
SO Goz Beida	15,677	68,055	14.80%
Region du Lac	4,422	14,535	3.16%
BO Ndjamena	2,482	7,250	1.58%
<b>Grand Total</b>	<b>113,090</b>	<b>459,809</b>	<b>100%</b>

Données cumulatives par Région			
Région	Total de ménages	Total de personnes	%
Ouaddai	29,729	129,736	28.22%
Wadi Fira	27,578	111,946	24.35%
Sila	15,677	68,055	14.80%
Logone Oriental	15,763	60,721	13.21%
Ennedi Est	8,055	30,386	6.61%
Moyen-Chari	5,565	22,688	4.93%
Lac	4,422	14,535	3.16%
Salamat	2,473	9,287	2.02%
Ndjamena	2,108	5,935	1.29%
Mandoul	1,346	5,205	1.13%
Mayo-Kebi Est	374	1,315	0.29%
<b>Grand Total</b>	<b>113,090</b>	<b>459,809</b>	<b>100%</b>

Répartition de la population "Autres\*\*\*" par Pays d'Origine





## Population des Réfugiés et Demandeurs d'Asile au TCHAD

(Au 31/01/2019)



### Population de réfugiés enregistrés au niveau 2 dans les camps et communautés d'accueil

Camp	Demandeurs d'asile enregistrés						Réfugiés enregistrés						Grand Total
	CAR	COD	SUD	NIG	Autres	Total	CAR	COD	SUD	NIG	Autres	Total	
Abgadam	-	-	-	-	-	-	-	-	2,836	-	-	2,836	2,836
Amn Aback Camp	-	-	287	-	-	287	-	-	22,807	-	-	22,807	23,094
Amboko Camp	-	-	-	-	-	-	11,036	40	2	-	-	11,078	11,078
Bekourou Village	-	-	-	-	-	-	1,444	-	-	-	-	1,444	1,444
Belom Camp	-	-	-	-	-	-	22,675	9	3	-	1	22,688	22,688
Bredjing Camp	-	-	1	-	-	1	-	-	47,738	-	-	47,738	47,739
Daha 1 Village	-	-	-	-	-	-	400	-	-	-	-	400	400
Daha 2 Village	-	-	-	-	-	-	501	-	-	-	-	501	501
Dar Es Salam Camp	-	-	-	-	-	-	-	-	1	10,601	631	11,233	11,233
Dembo Village	-	-	-	-	-	-	3,163	-	-	-	-	3,163	3,163
Diba Village	-	-	-	-	-	-	3,576	1	-	-	1	3,578	3,578
Vom Village	-	-	-	-	-	-	1,213	-	-	-	1	1,214	1,214
Djabal Camp	-	-	411	-	-	411	-	-	22,703	-	-	22,703	23,114
Doholo Camp	-	-	-	-	-	-	6,652	-	-	-	-	6,652	6,652
Dosseye Camp	-	-	-	-	-	-	16,154	-	5	-	6	16,165	16,165
Farchana Camp	-	-	72	-	2	74	-	-	29,653	-	-	29,653	29,727
Gaga Camp	-	-	109	-	-	109	-	-	25,941	-	-	25,941	26,050
Gondje Camp	-	-	-	-	-	-	9,166	-	-	-	-	9,166	9,166
Goz Amir Camp	-	-	84	-	-	84	30	-	35,132	-	-	35,162	35,246
Iridimi Camp	-	-	268	-	-	268	-	-	20,385	-	-	20,385	20,653
Kerfi Site	144	-	38	-	-	182	240	-	948	-	-	1,188	1,370
Kounoungou Camp	-	-	192	-	-	192	-	-	19,348	-	-	19,348	19,540
Mile Camp	-	-	163	-	-	163	-	-	20,477	-	-	20,477	20,640
Moissala Village	-	-	-	-	-	-	598	-	-	-	-	598	598
Bekan Village	-	-	-	-	-	-	3,322	-	-	-	-	3,322	3,322
Bembaidji Village	-	-	-	-	-	-	586	-	-	-	-	586	586
Don Village	-	-	-	-	-	-	1,983	-	-	-	-	1,983	1,983
Bedagoussang Village	-	-	-	-	-	-	920	-	-	-	-	920	920
Doumou Village	-	-	-	-	-	-	132	-	-	-	-	132	132
Bengakara Village	-	-	-	-	-	-	134	-	-	-	-	134	134
Betabar Village	-	-	-	-	-	-	386	-	-	-	-	386	386
Beakoro Village	-	-	-	-	-	-	196	-	-	-	-	196	196
Bengonda Village	-	-	-	-	-	-	121	-	-	-	-	121	121
Dilingala Village	-	-	-	-	-	-	2,311	-	-	-	-	2,311	2,311
Gon Village	-	-	-	-	-	-	1,875	-	-	-	-	1,875	1,875
Silambi Village	-	-	-	-	-	-	902	-	-	-	-	902	902
Moyo Camp	-	-	-	-	-	-	8,386	-	-	-	-	8,386	8,386
Ndjamena Urbains	1,362	22	104	23	77	1,588	3,682	257	220	3	185	4,347	5,935
Ngouboua Village	-	-	-	-	-	-	-	-	-	1,936	3	1,939	1,939
Oure Cassoni Camp	-	-	-	-	-	-	-	-	30,386	-	-	30,386	30,386
Tchoukoutalia Village	-	-	-	-	-	-	-	-	-	585	4	589	589
Touloum Camp	-	-	96	-	-	96	-	-	25,178	-	-	25,178	25,274
Treguine Camp	-	-	29	-	3	32	-	-	25,273	-	-	25,273	25,305
Bongor	-	-	-	-	-	-	316	-	-	691	-	1,007	1,007
Moulkou	-	-	-	-	-	-	4	-	-	160	-	164	164
Guelendeng	-	-	-	-	-	-	-	-	-	144	-	144	144
<b>Total</b>	<b>1,506</b>	<b>22</b>	<b>1,854</b>	<b>23</b>	<b>82</b>	<b>3,487</b>	<b>102,104</b>	<b>307</b>	<b>329,036</b>	<b>14,120</b>	<b>832</b>	<b>446,399</b>	<b>449,886</b>

### Population de réfugiés dans les camps, communautés d'accueil et points d'entrée

Camp/Localité	Demandeurs d'asile						Estimations + Niveau 1 (Niveau ménage)						Grand Total
	CAR	COD	SUD	NIG	Others	Total	CAR	COD	SUD	NIG	Others	Total	
East Border	-	-	-	-	-	-	-	-	9,149	-	-	9,149	9,149
Kaiga	-	-	-	-	-	-	-	-	-	672	-	672	672
Bohoma	-	-	-	-	-	-	-	-	-	102	-	102	102
<b>Total</b>	<b>-</b>	<b>-</b>	<b>-</b>	<b>-</b>	<b>-</b>	<b>-</b>	<b>-</b>	<b>-</b>	<b>9,149</b>	<b>774</b>	<b>-</b>	<b>9,923</b>	<b>9,923</b>
<b>Grand total</b>	<b>1,506</b>	<b>22</b>	<b>1,854</b>	<b>23</b>	<b>82</b>	<b>3,487</b>	<b>102,104</b>	<b>307</b>	<b>338,185</b>	<b>14,894</b>	<b>832</b>	<b>456,322</b>	<b>459,809</b>

(\*)= Communautés d'accueil / Points d'entrée - CAR = Central African Republic - COD = Democratic Republic of Congo - SUD = Sudan - NIG = Nigeria

Source: UNHCR & CNARR

Préparé par l'Unité d'enregistrement

## Population des Réfugiés et Demandeurs d'Asile au TCHAD (A la date du: 31/01/2019)



### Désagrégation par âge, sexe et camp pour les personnes enregistrées dans la base de données des réfugiés (Niveau 2)

Localité	Type localité	Total ménages						Total individus																							
		[0-17]			[18+]			Grand Total	[0-4]			[5-11]			[12-17]			[18-59]			[60+]			Grand total							
		F	M	Total	F	M	Total		F	M	Total	F	M	Total	F	M	Total	F	M	Total	F	M	Total	F	M	Total					
Oure Cassoni Camp	Camp	-	3	3	6,605	1,447	8,052	8,055	2,288		2,363	4,651	3,642	3,494	7,136	2,963	2,482	5,445	8,775	3,361	12,136	751	267	1,018	18,419	11,967	30,386				
Touloum Camp	Camp	1	-	1	4,652	1,090	5,742	5,743	1,814		1,867	3,681	3,082	3,141	6,223	2,038	1,807	3,845	6,923	3,529	10,452	694	379	1,073	14,551	10,723	25,274				
Amn Aback Camp	Camp	4	-	4	4,785	1,175	5,960	5,964	1,459		1,449	2,908	2,422	2,402	4,824	2,235	2,044	4,279	7,045	2,889	9,934	731	418	1,149	13,892	9,202	23,094				
Iridimi Camp	Camp	3	4	7	4,052	1,116	5,168	5,175	1,565		1,506	3,071	2,380	2,447	4,827	1,634	1,500	3,134	5,741	3,078	8,819	514	288	802	11,834	8,819	20,653				
Mile Camp	Camp	2	-	2	4,265	994	5,259	5,261	1,383		1,486	2,869	2,588	2,548	5,136	1,976	1,743	3,719	5,514	2,652	8,166	466	284	750	11,927	8,713	20,640				
Kounoungou Camp	Camp	8	2	10	3,779	960	4,739	4,749	1,266		1,266	2,532	2,323	2,164	4,487	2,097	1,892	3,989	5,373	2,471	7,844	412	276	688	11,471	8,069	19,540				
Bredjing Camp	Camp	1	-	1	6,991	3,900	10,891	10,892	3,947		3,893	7,840	5,485	5,547	11,032	3,056	3,063	6,119	11,636	8,670	20,306	1,415	1,027	2,442	25,539	22,200	47,739				
Farchana Camp	Camp	3	3	6	4,689	2,194	6,883	6,889	2,004		2,135	4,139	3,449	3,536	6,985	2,198	2,180	4,378	7,694	5,120	12,814	869	542	1,411	16,214	13,513	29,727				
Gaga Camp	Camp	5	-	5	3,968	1,890	5,858	5,863	2,045		2,135	4,180	3,132	3,100	6,232	2,141	2,042	4,183	6,261	4,355	10,616	473	366	839	14,052	11,998	26,050				
Treguine Camp	Camp	2	1	3	3,860	1,993	5,853	5,856	2,189		2,122	4,311	3,102	3,120	6,222	1,617	1,685	3,302	5,955	4,292	10,247	705	518	1,223	13,568	11,737	25,305				
Goz Amir camp	Camp	6	4	10	5,336	2,717	8,053	8,063	3,051		3,264	6,315	4,184	4,188	8,372	2,619	2,586	5,205	8,013	5,429	13,442	1,061	851	1,912	18,928	16,318	35,246				
Djabali Camp	Camp	-	-	-	3,273	1,809	5,082	5,082	1,906		2,108	4,014	2,741	2,710	5,451	1,547	1,613	3,160	5,606	3,883	9,489	545	455	1,000	12,345	10,769	23,114				
Abgadam *	Camp	16	4	20	575	185	760	780	226		220	446	508	479	987	235	177	412	658	242	900	59	32	91	1,686	1,150	2,836				
Kerfi Site	Site	-	1	1	195	182	377	378	118		114	232	204	208	412	85	93	178	290	196	486	30	32	62	727	643	1,370				
Belom Camp	Camp	7	2	9	3,209	2,347	5,556	5,565	1,475		1,469	2,944	2,562	2,639	5,201	1,967	1,939	3,906	5,523	4,174	9,697	567	373	940	12,094	10,594	22,688				
Dosseye Camp	Camp	12	8	20	2,262	1,824	4,086	4,106	1,032		1,100	2,132	2,081	2,083	4,164	1,412	1,373	2,785	3,710	2,782	6,492	299	293	592	8,534	7,631	16,165				
Amboko Camp	Camp	5	10	15	1,493	1,175	2,668	2,683	761		763	1,524	1,199	1,152	2,351	861	858	1,719	2,815	2,292	5,107	204	173	377	5,840	5,238	11,078				
Gondje Camp	Camp	11	9	20	1,258	865	2,123	2,143	444		489	933	920	1,008	1,928	906	859	1,765	2,442	1,848	4,290	153	97	250	4,865	4,301	9,166				
Moyo Camp	Camp	-	-	-	1,578	595	2,173	2,173	664		719	1,383	1,053	1,031	2,084	820	774	1,594	1,973	1,030	3,003	208	114	322	4,718	3,668	8,386				
Dembo village	Camp	2	-	2	465	381	846	848	256		298	554	458	464	922	219	243	462	679	448	1,127	59	39	98	1,671	1,492	3,163				
Doholo Camp	Site	7	7	14	990	914	1,904	1,918	561		611	1,172	889	898	1,787	447	436	883	1,433	1,197	2,630	98	82	180	3,428	3,224	6,652				
Bekourou Village	Village	1	-	1	177	171	348	349	128		101	229	226	213	439	109	119	228	310	221	531	6	11	17	779	665	1,444				
Moissala Village	Village	-	-	-	82	67	149	149	34		33	67	99	103	202	52	61	113	124	80	204	7	5	12	316	282	598				
Diba Village	Village	30	28	58	630	697	1,327	1,385	245		261	506	482	471	953	252	234	486	792	743	1,535	53	45	98	1,824	1,754	3,578				
Vom Village	Village	10	2	12	205	194	399	411	92		65	157	205	186	391	86	68	154	269	220	489	16	7	23	668	546	1,214				
Daha 1 Village	Camp	-	1	1	105	38	143	144	5		14	19	62	55	117	47	25	72	119	56	175	8	9	17	241	159	400				
Daha 2 Village	Camp	2	-	2	107	47	154	156	32		27	59	73	70	143	61	46	107	120	61	181	4	7	11	290	211	501				
Bekan Village	Village	5	3	8	569	162	731	739	316		276	592	544	532	1,076	172	173	345	711	506	1,217	63	29	92	1,806	1,516	3,322				
Don Village	Village	11	4	15	377	82	459	474	203		195	398	305	310	615	101	107	208	427	281	708	34	20	54	1,070	913	1,983				
Bedagoussang Village	Village	4	5	9	165	46	211	220	85		103	188	154	164	318	49	41	90	183	120	303	18	3	21	489	431	920				
Bembaidji Village	Village	1	-	1	102	16	118	119	61		52	113	80	103	183	27	36	63	117	84	201	21	5	26	306	280	586				
Beakoro Village	Village	1	-	1	33	10	43	44	15		11	26	37	28	65	18	14	32	35	30	65	5	3	8	110	86	196				
Doumou Village	Village	-	-	-	19	11	30	30	13		11	24	20	25	45	6	7	13	23	21	44	3	3	6	65	67	132				
Bengakara Village	Village	-	-	-	24	4	28	28	16		13	29	22	23	45	8	4	12	23	20	43	2	3	5	71	63	134				
Diingala Village	Village	5	5	10	439	156	595	605	259		272	531	363	386	749	94	97	191	512	286	798	29	13	42	1,257	1,054	2,311				
Gon Village	Village	2	5	7	337	150	487	494	210		193	403	251	300	551	115	123	238	427	217	644	31	8	39	1,034	841	1,875				
Betabar Village	Village	3	2	5	61	46	107	112	44		31	75	71	69	140	17	18	35	79	52	131	3	2	5	214	172	386				
Silambi Village	Village	-	3	3	142	84	226	229	80		96	176	136	150	286	63	50	113	190	112	302	15	10	25	484	418	902				
Bengonda Village	Village	-	-	-	22	1	23	23	9		14	23	19	22	41	6	5	11	23	20	43	1	2	3	58	63	121				
Ndjamena Urbains	Urbains	2	4	6	859	1,243	2,102	2,108	292		318	610	584	588	1,172	480	453	933	1,497	1,536	3,033	81	106	187	2,934	3,001	5,935				
Bongor Urbains	Urbains	-	1	1	127	151	278	279	99		81	180	104	146	250	47	78	125	195	236	431	8	13	21	453	554	1,007				
Guelendeng Urbains	Urbains	1	-	1	11	31	42	43	15		6	21	10	21	31	8	7	15	26	44	70	2	5	7	61	83	144				
Moulkou Village	Village	1	1	2	9	41	50	52	12		18	30	16	30	46	6	5	11	29	46	75	-	2	2	63	101	164				
Dar Es Salam Camp	Camp	12	5	17	1,790	1,506	3,296	3,313	1,043		1,047	2,090	1,418	1,439	2,857	885	803	1,688	2,364	1,911	4,275	119	204	323	5,829	5,404	11,233				
Ngouboua Village	Village	8	10	18	380	211	591	609	100		100	200	308	303	611	172	170	342	452	265	717	29	40	69	1,061	878	1,939				
Tchoukoutalia Village	Village	-	-	-	88	117	205	205	38		35	73	94	78	172	48	29	77	129	124	253	3	11	14	312	277	589				
		194	137	331	75,140	35,035	110,175	110,506	33,900		34,750	68,650	54,087	54,174	108,261	36,002	34,162	70,164	113,235	71,230	184,465	10,874	7,472	18,346	248,098	201,788	449,886				

\*Toutes les localités sauf Abgadam, Ngouboua et Tchoukoutalia ont fait objet d'un enregistrement biométrique - \*\* : Dénombrement physique effectué en Mai 2014

Source: UNHCR & CNARR

Préparé par l'Unité d'enregistrement

Désagrégation par âge, sexe et camp pour les personnes enregistrées dans la base de données des réfugiés (Niveau 2) pour les besoins sanitaires

Localité	Type localité	Total individus																									
		[< 6 Mois]			[< 12 Mois]			[< 2 Ans]			[< 5 Ans]			[10-19 Ans]			[<15 Ans]			[15-19 Ans]			[15-49]		[60 Ans+]		
		F	M	Total	F	M	Total	F	M	Total	F	M	Total	F	M	Total	F	M	Total	F	M	Total	F	M	Total	F	F
Oure Cassoni Camp	Camp	37	39	76	325	307	632	919	828	1,747	2,185	2,255	4,440	4,910	4,104	9,014	7,257	7,057	14,314	2,602	1,967	4,569	9,534	751	267	1,018	
Touloum Camp	Camp	90	59	149	254	222	476	614	574	1,188	1,813	1,867	3,680	3,672	3,302	6,974	5,810	5,861	11,671	1,923	1,622	3,545	7,407	694	379	1,073	
Amn Aback Camp	Camp	36	30	66	149	151	300	384	378	762	1,457	1,445	2,902	3,522	3,114	6,636	4,885	4,809	9,694	2,014	1,686	3,700	7,498	731	418	1,149	
Iridimi Camp	Camp	72	67	139	214	218	432	517	542	1,059	1,565	1,506	3,071	2,943	2,658	5,601	4,707	4,656	9,363	1,532	1,311	2,843	6,076	514	288	802	
Mile Camp	Camp	40	45	85	143	151	294	391	423	814	1,338	1,441	2,779	3,291	2,899	6,190	4,900	4,864	9,764	1,647	1,361	3,008	6,083	466	284	750	
Kounoungou Camp	Camp	40	37	77	164	173	337	388	424	812	1,210	1,221	2,431	3,432	3,067	6,499	4,588	4,331	8,919	1,743	1,500	3,243	6,030	412	276	688	
Bredjing Camp	Camp	159	200	359	518	610	1,128	1,334	1,389	2,723	3,930	3,871	7,801	5,571	5,570	11,141	10,911	10,970	21,881	2,655	2,606	5,261	12,020	1,415	1,027	2,442	
Farchana Camp	Camp	94	118	212	227	274	501	556	641	1,197	2,003	2,131	4,134	3,894	3,840	7,734	6,441	6,633	13,074	1,986	1,943	3,929	8,132	869	542	1,411	
Gaga Camp	Camp	71	73	144	274	287	561	725	755	1,480	2,041	2,132	4,173	3,646	3,518	7,164	6,129	6,129	12,258	1,822	1,755	3,577	6,939	473	366	839	
Treguine Camp	Camp	83	100	183	262	274	536	709	735	1,444	2,178	2,109	4,287	2,953	3,017	5,970	6,081	6,055	12,136	1,363	1,416	2,779	6,195	705	518	1,223	
Goz Amir camp	Camp	195	164	359	497	484	981	1,159	1,139	2,298	3,029	3,245	6,274	4,456	4,542	8,998	8,525	8,765	17,290	2,034	2,062	4,096	8,586	1,061	851	1,912	
Djabal Camp	Camp	95	95	190	319	332	651	709	816	1,525	1,904	2,106	4,010	2,841	2,791	5,632	5,371	5,610	10,981	1,406	1,342	2,748	5,913	545	455	1,000	
Kerfi Site	Site	12	5	17	33	17	50	54	38	92	118	114	232	175	166	341	371	380	751	64	54	118	313	30	32	62	
Belom Camp	Camp	31	27	58	118	115	233	371	423	794	1,475	1,468	2,943	3,150	3,178	6,328	5,136	5,092	10,228	1,423	1,525	2,948	5,861	567	373	940	
Dosseye Camp	Camp	11	10	21	79	94	173	266	287	553	1,037	1,105	2,142	2,401	2,340	4,741	3,875	3,908	7,783	1,024	1,037	2,061	4,082	299	293	592	
Amboko Camp	Camp	36	31	67	106	106	212	242	270	512	762	764	1,526	1,501	1,476	2,977	2,418	2,309	4,727	711	766	1,477	2,971	204	173	377	
Gondje Camp	Camp	19	23	42	64	64	128	149	168	317	444	489	933	1,451	1,462	2,913	1,777	1,922	3,699	795	745	1,540	2,697	153	97	250	
Moyo Camp	Camp	5	3	8	70	87	157	185	254	439	664	719	1,383	1,345	1,256	2,601	2,183	2,174	4,357	557	507	1,064	2,145	208	114	322	
Dembo village	Camp	13	9	22	36	40	76	77	107	184	256	298	554	385	408	793	861	912	1,773	117	134	251	692	59	39	98	
Doholo Camp	Site	23	27	50	72	80	152	157	173	330	563	614	1,177	754	806	1,560	1,695	1,762	3,457	310	308	618	1,559	98	82	180	
Bekourou Village	Village	8	2	10	13	12	25	27	29	56	128	101	229	203	210	413	427	384	811	60	71	131	330	6	11	17	
Moissala Village	Village	1	-	1	1	-	1	5	5	10	34	33	67	88	97	185	166	173	339	23	30	53	138	7	5	12	
Diba Village	Village	3	2	5	21	22	43	77	65	142	245	262	507	390	402	792	882	868	1,750	142	144	286	844	53	45	98	
Vom Village	Village	2	-	2	7	3	10	18	18	36	92	66	158	153	135	288	345	292	637	56	43	99	294	16	7	23	
Daha 1 Village	Camp	-	-	-	-	-	-	0	0	-	5	14	19	72	41	113	93	84	177	28	14	42	125	8	9	17	
Daha 2 Village	Camp	-	-	-	-	-	-	0	0	-	32	27	59	81	68	149	141	121	262	31	32	63	128	4	7	11	
Bekan Village	Village	-	-	-	32	19	51	77	47	124	316	276	592	379	350	729	954	912	1,866	159	120	279	736	63	29	92	
Bembaidji Village	Village	-	-	-	6	2	8	13	7	20	61	52	113	55	65	120	149	171	320	29	26	55	125	21	5	26	
Don Village	Village	-	-	-	9	10	19	33	32	65	203	195	398	195	205	400	565	573	1,138	80	71	151	429	34	20	54	
Bedagoussang Village	Village	-	-	-	6	6	12	18	22	40	85	103	188	107	89	196	268	291	559	38	34	72	189	18	3	21	
Doumou Village	Village	-	-	-	2	-	2	4	1	5	13	11	24	10	16	26	39	40	79	2	5	7	21	3	3	6	
Bengakara Village	Village	-	-	-	1	1	2	1	2	3	16	13	29	14	11	25	43	40	83	5	-	5	26	2	3	5	
Beakoro Village	Village	-	-	-	2	-	2	3	1	4	15	11	26	31	28	59	61	48	109	11	10	21	40	5	3	8	
Bengonda Village	Village	-	-	-	-	2	2	2	6	8	9	14	23	15	10	25	32	38	70	3	3	6	21	1	2	3	
Dilingala Village	Village	13	9	22	35	30	65	68	62	130	259	272	531	181	170	351	678	721	1,399	64	44	108	516	29	13	42	
Gon Village	Village	12	18	30	33	26	59	52	53	105	210	192	402	211	214	425	525	568	1,093	85	74	159	457	31	8	39	
Silambi Village	Village	3	5	8	6	13	19	13	28	41	80	96	176	105	94	199	252	273	525	42	32	74	205	15	10	25	
Ndjamena Urbains	Urbains	9	6	15	41	31	72	96	96	192	290	314	604	819	773	1,592	1,144	1,120	2,264	361	392	753	1,599	81	106	187	
Bongor	Urbains	0	0	0	0	0	0	3	2	5	53	43	96	84	141	225	237	272	509	27	60	87	196	8	13	21	
Guelendeng	Urbains	0	0	0	0	0	0	0	0	0	5	3	8	16	18	34	30	30	60	8	11	19	27	2	5	7	
Moulikou	Village	0	0	0	0	0	0	0	0	0	6	10	16	12	13	25	31	53	84	6	1	7	31	-	2	2	
Dar Es Salam Camp	Camp	63	55	118	130	127	257	384	391	775	1,043	1,047	2,090	1,446	1,292	2,738	3,007	2,954	5,961	525	495	1,020	2,579	119	204	323	
Ngouboua Village	Village	0	0	0	2	0	2	9	18	27	100	100	200	289	285	574	512	503	1,015	96	99	195	490	29	40	69	
Tchoukoutalia Village	Village	0	0	0	0	0	0	2	4	6	38	35	73	78	52	130	155	130	285	33	14	47	145	3	11	14	
		1,276	1,259	2,535	4,271	4,390	8,661	10,811	11,253	22,064	33,310	34,190	67,500	61,327	58,293	119,620	104,657	104,858	209,515	29,642	27,472	57,114	120,424	10,812	7,438	18,250	