



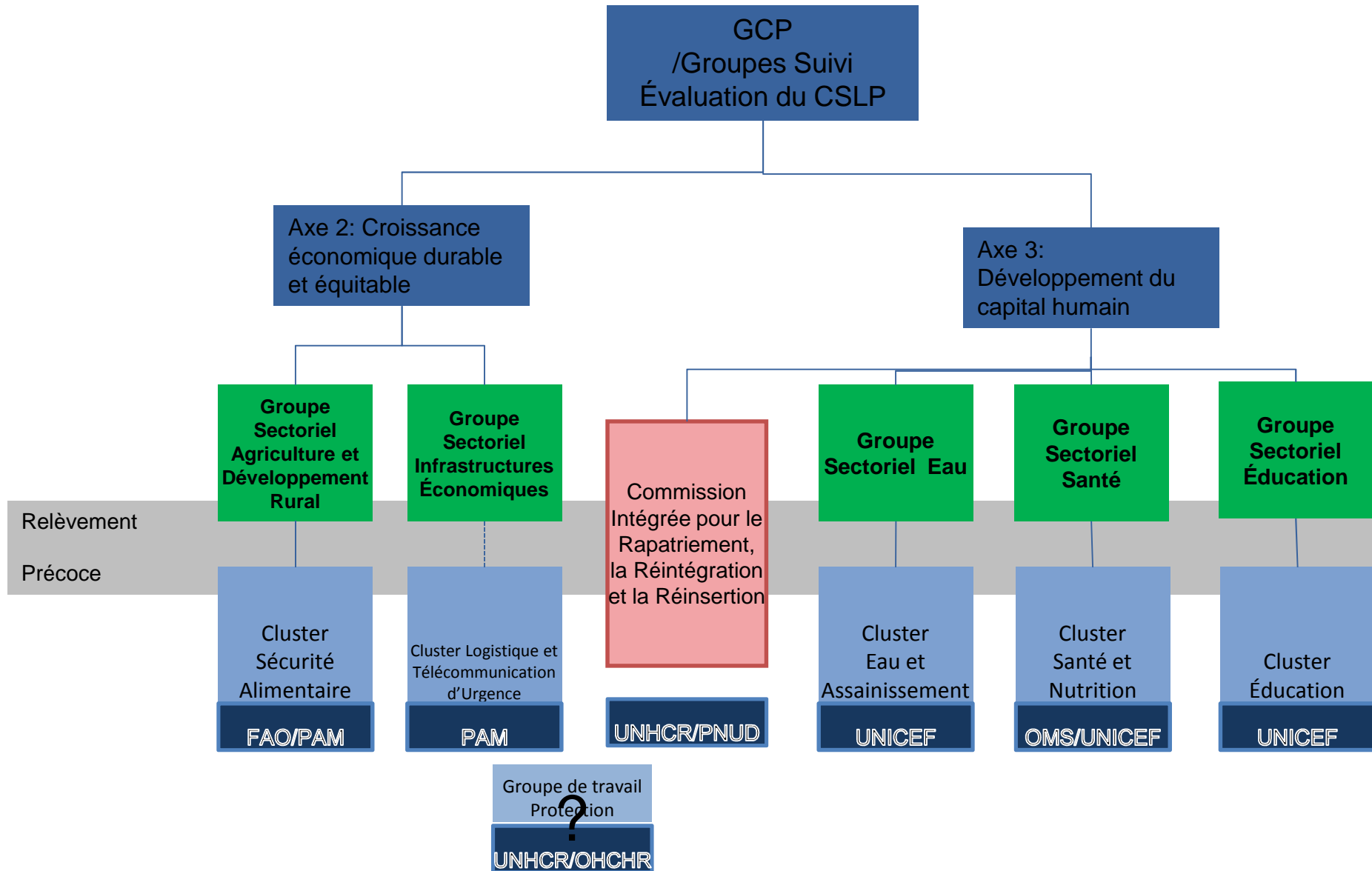
État d'avancement de la mise en place des clusters

Structure de Gestion



Développement

Urgences/ Humanitaire



Gestion des Urgences/Humanitaire

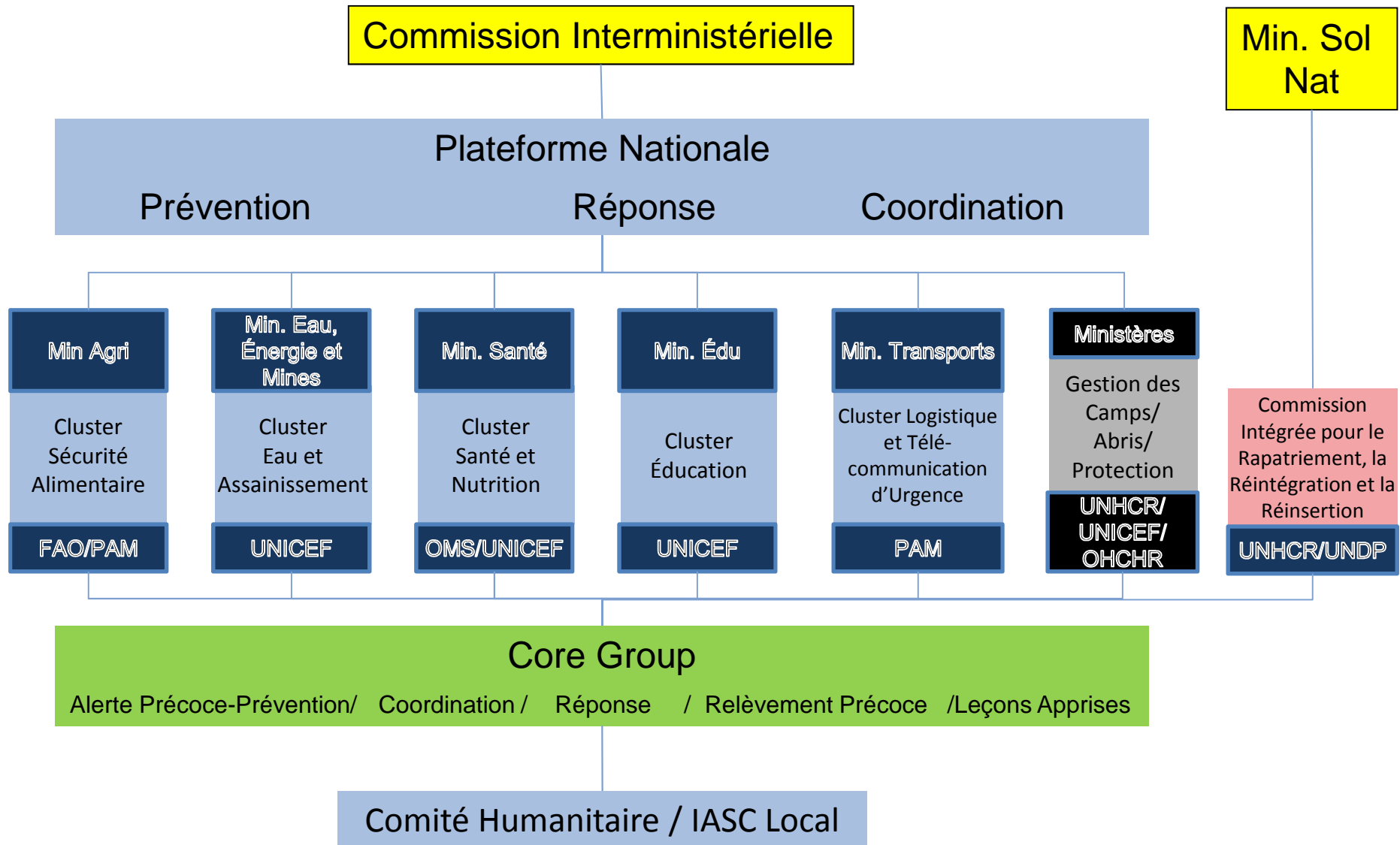


Structure Gouvernementale

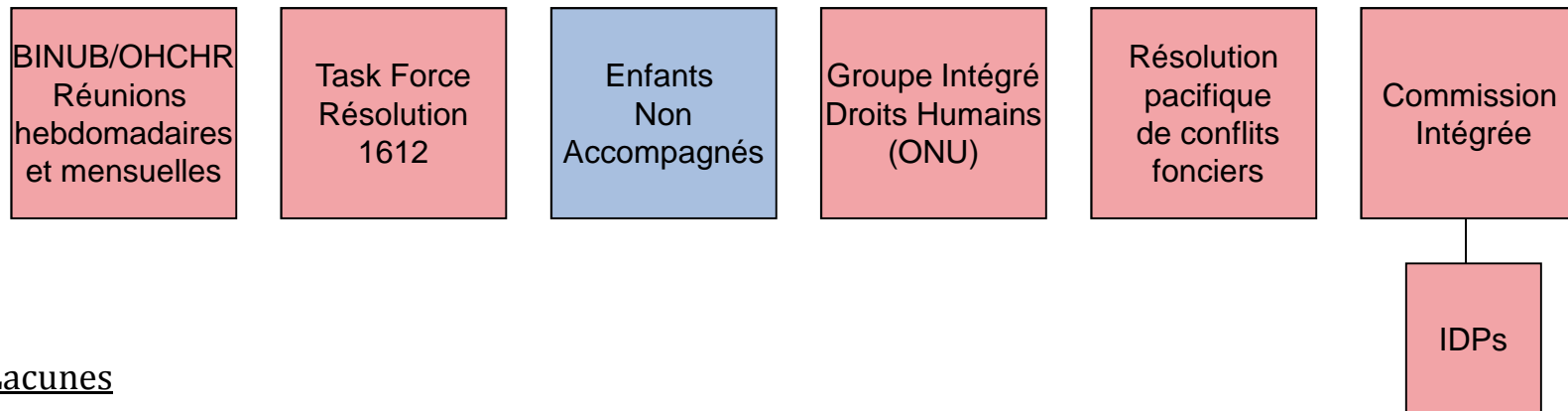
Structure Mixte, Gouvernement, NU, Société civile

Structure NU, Société Civile

Dormant



Analyse du secteur protection



Lacunes

- Liens et coordination entre ces groupes de travail thématiques
- Niveau stratégique
- La protection de l'enfant
- La violence liée au genre
- Les codes de conduite et directives du SG anti-exploitation sexuelle
- « Emergency » protection – préparation et réponse
- Soutien pour les autres clusters au niveau du thème transversal droits humains

Commission intégrée



Chef de file	Min NS, PNUD, UNHCR
Autres membres	Min Int, CNTB, DFID, CE, UNICEF, FAO, etc.
TDR	En cours de révision
Sous-groupes	Expulsés, IDPs (mise en place en cours)
Stratégie en place	Oui pour les rapatriés et les expulsés, pas encore pour les IDPs, Pilote en cours pour les groupes vulnérables
Réunions	Mensuelles
Intégration de thèmes transversaux	Genre – oui Alerte précoce – non Relèvement précoce – oui VIH/SIDA – Non Droits humains - oui
Liens avec les groupes sectoriels (CSLP)	Groupe réinsertion et cluster protection/relèvement précoce sont en pratique le même groupe La coordination des activités de protection autrement que pour les rapatriés et les expulsés
Lacunes	La préparation pour les futures urgences Inclusion des ONGs

Cluster Sécurité Alimentaire



Chef de file	Min Agri, FAO, PAM
Autres membres	ONGs, Bailleurs, UNICEF
TDR	Oui
Sous-groupes	Alerte Précoce
Stratégie en place	Oui
Réunions	Mensuelles
Intégration de thèmes transversaux	Genre – oui Alerte précoce – oui Relèvement précoce – oui VIH/SIDA – oui Droits humains – non
Liens avec les groupes sectoriels (CSLP)	Participation du cluster leads aux réunions du groupe sectoriel
Lacunes	

Cluster Santé Nutrition



Chef de file	Min Santé, OMS, UNICEF
Autres membres	ONGs, agences Nations Unies
TDR	Oui
Sous-groupes	Nutrition
Stratégie en place	
Réunions	Ad-hoc
Intégration de thèmes transversaux	Genre – oui Alerte précoce – Oui Relèvement précoce – Non VIH/SIDA – oui Droits humains – non
Liens avec les groupes sectoriels (CSLP)	Le Forum « échange santé » représente le cluster et le groupe sectoriel
Lacunes	La préparation pour les urgences futurs Inclusion des ONGs

Cluster Eau Assainissement et Hygiène



Chef de file	UNICEF
Autres membres	ONGs, agences Nations Unies, Mouvement Croix Rouge
TDR	Oui
Sous-groupes	
Stratégie en place	Oui
Réunions	Ad-hoc
Intégration de thèmes transversaux	Genre – oui Alerte précoce – Non Relèvement précoce – Non VIH/SIDA – oui Droits humains – non
Liens avec les groupes sectoriels (CSLP)	Le groupe sectoriel n'est pas fonctionnel
Lacunes	

Cluster Éducation



Chef de file	Min Éducation UNICEF
Autres membres	ONGs, agences Nations Unies, Bailleurs
TDR	Oui
Sous-groupes	
Stratégie en place	Oui
Réunions	Ad-hoc
Intégration de thèmes transversaux	Genre – oui Alerte précoce – Non Relèvement précoce – Oui VIH/SIDA – oui Droits humains – non
Liens avec les groupes sectoriels (CSLP)	Le cluster et le groupe sectoriel sont bien intégré
Lacunes	

Cluster Logistique et Télécommunication d'Urgence



Chef de file	PAM (UNICEF)
Autres membres	ONGs, agences Nations Unies
TDR	Non
Sous-groupes	(Télécommunications d'urgence)
Stratégie en place	Non
Réunions	Ad-hoc
Intégration de thèmes transversaux	Genre – Non Alerte précoce – Oui Relèvement précoce – Non VIH/SIDA – Non Droits humains – Non
Liens avec les groupes sectoriels (CSLP)	Pas de liens avec le Groupe Sectoriel Infrastructures Économiques
Lacunes	Communication des activités/services du cluster

Défis



-
- Flou institutionnel au niveau du gouvernement, qui a le leadership dans la réponse humanitaire pour le gouvernement (Min. Sol, Min. Int, Min. SecP –Plateforme)
 - Fonctionnement inégal des groupes sectoriels du CSLP et des clusters
 - Manque de coordination intersectorielle/inter-cluster
 - Liens entre clusters et groupes sectoriels définis de manière ad-hoc
 - Capacité opérationnelle de la plateforme

Core group



Présidence	Coordonnateur Humanitaire
Coordination/Secrétariat	Bureau du Coordonnateur Résident/Humanitaire
Représentation des groupes à responsabilité sectorielle	Membres
Sécurité Alimentaire	FAO, PAM
Éducation	UNICEF
Santé et Nutrition	OMS, UNICEF
Eau Assainissement et Hygiène	UNICEF
Protection	UNHCR, OHCHR
Logistique et Télécommunications d'Urgence	WFP, UNICEF, BINUB
Relèvement Précoce	PNUD
Consortium ONG internationales	RESO
Observateurs:	CICR

Termes de référence



L'objectif général du Core Group est de s'assurer que l'action humanitaire (alerte précoce, prévention, préparation, réponse ainsi que le relèvement précoce) au Burundi soit efficace, disponible quand nécessaire, coordonnée et basée sur des principes de partenariat et d'appropriation.

Termes de référence



Objectifs spécifiques

- *Coordination inter-sectorielle et avec les groupes du suivi du CSLP*
- *Surveillance des indicateurs et déclencheurs pour l'alerte précoce et de la mise en place de mesures de prévention*
- *Facilitation de l'intégration des thèmes transversaux tels que le relèvement précoce, le genre, le VIH/SIDA, la protection/droits humains ainsi que les questions liées à l'environnement et la contribution à la consolidation de la paix dans les programmes/activités humanitaires.*
- *S'assurer que les programmes/activités humanitaires adhèrent aux principes de ne pas nuire.*