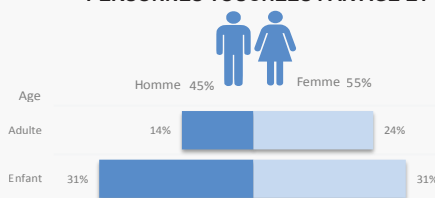


## POPULATION BENEFICIAIRE

**241,000** Personnes dans le besoin  
**161,000** Personnes ciblées  
**433,338** Personnes touchées dont  
**205,011** Personnes touchées par les activités de sensibilisation

## PERSONNES TOUCHEES PAR AGE ET SEXE



## PERSONNES TOUCHEE PAR MOIS



## ETUDES ET EVALUATIONS

**57**

## ACTEURS IMPLIQUES

**15**

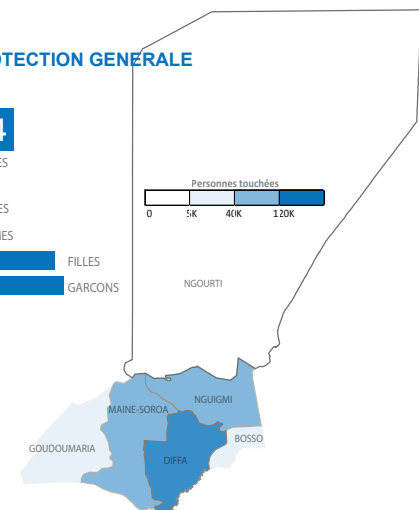
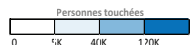
AGIR 21, CARE  
 CICR, COOPI,  
 DRC, IRC,  
 PI, SCI, SDO,  
 SFCG, SOS-VE,  
 UNFPA, UNHCR,  
 UNICEF, WWI,

## PROTECTION GENERALE

**144,674**

PERSONNES TOUCHEES

15% FEMMES  
 11% HOMMES  
 36% FILLES  
 38% GARCONS



% de personnes enregistrées ou ayant bénéficié d'un appui pour la documentation civile

**29%**

% de personnes formées sur les sujets de protection

**199%**

Nombre des incidents de protection identifiés et traités

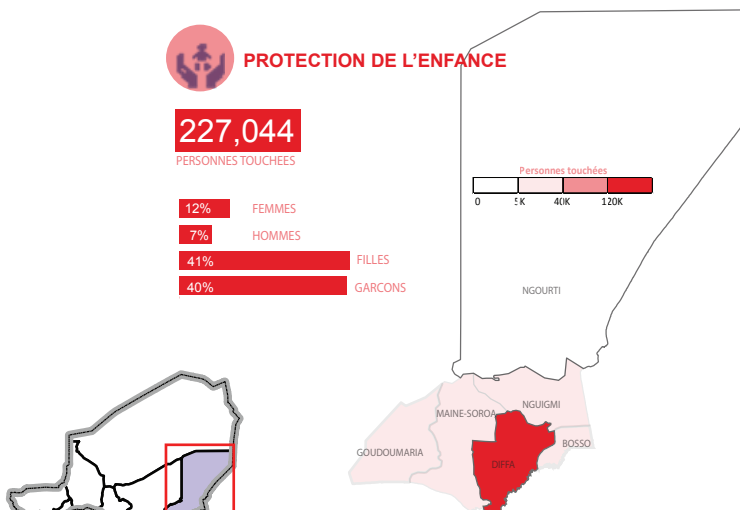
**703**

## PROTECTION DE L'ENFANCE

**227,044**

PERSONNES TOUCHEES

12% FEMMES  
 7% HOMMES  
 41% FILLES  
 40% GARCONS



% d'enfants ayant eu accès à un support psychologique à travers des CFS/espaces sécurisés

**31%**

% de EAFAGA identifiés - suspects ou soupçonnés qui bénéficient d'un soin temporaire et/ou d'un soutien familial/communautaire de réinsertion

**34%**

% d'enfants non-accompagnés et d'enfants séparés (ENA/ES) réunifiés avec leur famille

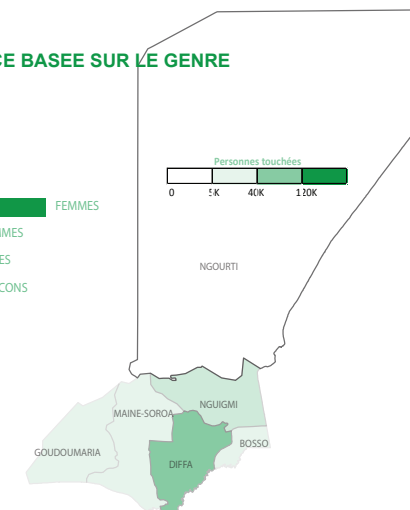
**9%**

## VIOLENCE BASEE SUR LE GENRE

**112,771**

PERSONNES TOUCHEES

38% FEMMES  
 21% HOMMES  
 21% FILLES  
 20% GARCONS



% de survivants de VBG ayant reçu un soutien approprié

**33%**

% de personnes ayant bénéficié d'une prise en charge psychosociale

**8%**

% de personnes ayant bénéficié d'une insertion socio-économique

**3%**

## Evénements clés

**19**

