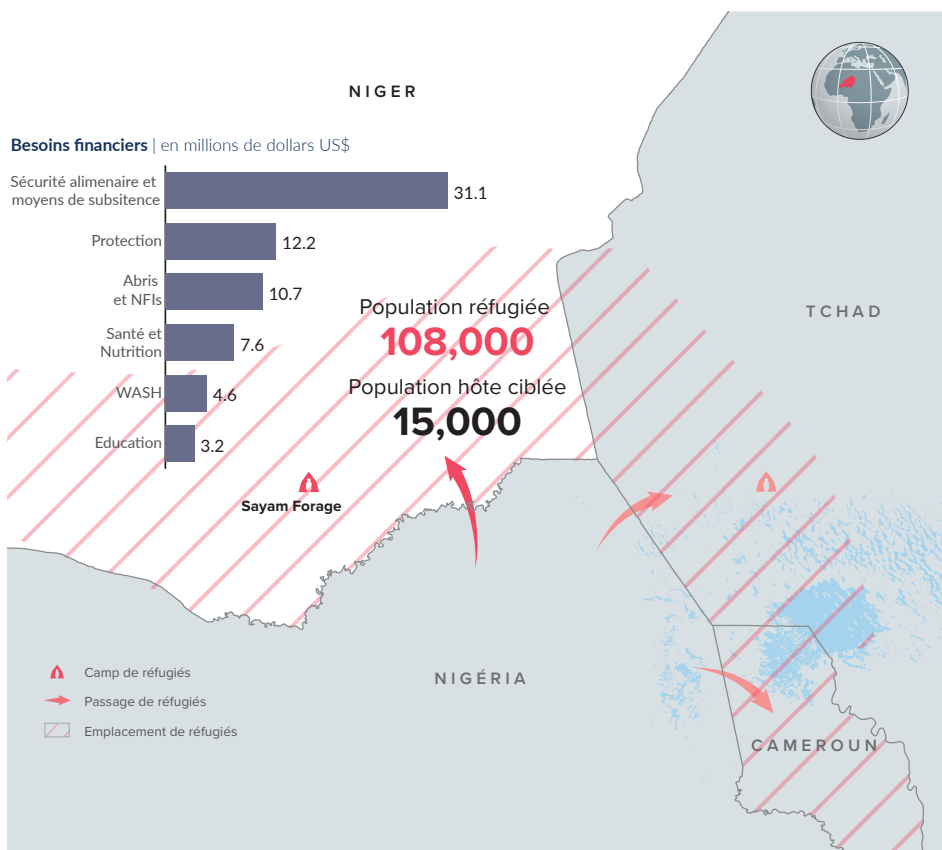


Janvier - décembre 2018

RÉPONSE STRATÉGIQUE

Un total de 108,000 réfugiés et 15,000 populations hôtes seront assistés en 2018, et 30,000 réfugiés pourraient décider de rentrer volontairement. En plus de l'enregistrement biométrique de toute la population déplacée dans la région, du personnel additionnel sera déployé afin de surveiller les mouvements allers-retours. Les partenaires impliqueront les autorités nigériennes afin d'assurer que des structures durables soient établies au sein des sites de déplacement principaux pour les réfugiés installés en dehors de Sayam Forage. Il y a 147 sites dans la région qui accueillent des réfugiés. Ces interventions seront étayées par des investissements dans l'énergie alternative et l'accès légal à la terre à travers le programme d'urbanisation. Afin que les partenaires du RRP puissent concentrer leurs actions sur la réponse d'urgence, ils solliciteront le soutien d'acteurs du développement, qui, eux, se concentreront sur les projets plus durables visant à assister les autorités dans la transition entre la phase d'urgence et de développement.

RÉPONSE PRÉVUE EN 2018

108,000POPULATION
RÉFUGIÉE**15,000**POPULATION HÔTE
CIBLÉE**US\$ 69.5M**BESOINS
FINANCIERS**24**PARTENAIRES
IMPLIQUÉS

PARTENAIRES



CONTACTS ET LIENS

Alessandra Morelli, Représentante UNHCR, morelli@unhcr.org - **Benoit Moreno**, Administrateur chargé des relations extérieures, moreno@unhcr.org

Louise Donovan, Administratrice associée chargée des relations extérieures, donovan@unhcr.org -

Valerie Svobodova, Coordinatrice du cluster de protection, svobodov@unhcr.org

Portail de partage d'informations - [RRRP 2018 pour le Nigéria](#)