

## PoCs enregistrés par catégorie

	M	F	Total	%
Refugiés	43,712	46,456	90,168	65.2%
Retournés nigériens	6,688	8,074	14,762	10.7%
Déplacés Internes	14,965	17,487	32,452	23.5%
Autres Nationalités	342	490	832	0.6%
<b>Total</b>	<b>65,707</b>	<b>72,507</b>	<b>138,214</b>	



252,305

138,214



52,291

40,097

Total prévu par le Gouvernement

Enregistrés

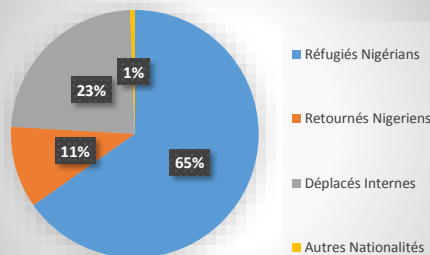
## Age & sexe

Age	0-4	5-11	12-17	18-59	60+	Total	%
Féminin	12,788	19,284	7,068	30,878	2,458	72,476	52.4%
Masculin	12,934	18,451	6,886	24,233	3,234	65,738	47.6%
<b>Total</b>	<b>25,722</b>	<b>37,735</b>	<b>13,954</b>	<b>55,111</b>	<b>5,692</b>	<b>138,214</b>	
	18.6%	27.3%	10.1%	39.9%	4.1%		

## Profession

Profession	Personnes	%
Sans occupation	86,563	62.6%
Manuels et journaliers à la ferme	15,684	11.3%
Domestiques et nettoyeurs	12,969	9.4%
Gestionnaires gén. (privées ou petites affaires)	8,330	6.0%
Fermiers (semences et légumes)	3,245	2.3%
Elève	1,669	1.2%
Couturières, tailleurs et bonnetiers	1,023	0.7%
Producteurs de bétail et produits laitiers	1,143	0.8%
Vendeurs alimentaires de rue	876	0.6%
Pêcheurs	690	0.5%
Négociants/marchands/représentants	467	0.3%
Chauffeurs de voitures, taxis et vans	397	0.3%
Bouchers, poissonniers	375	0.3%
Commis - stock	339	0.2%
Professionnels religieux	299	0.2%
Mineurs et carriers	1,261	0.9%
Artisans (bois, textile, cuir)	114	0.1%
Coiffeurs, barbiers, esthéticiens et autres	209	0.2%
Éleveurs de bétail	160	0.1%
Chargeurs/déchargeurs de baggages	287	0.2%
Mécaniciens et ajusteurs auto	80	0.1%
Autres	2,034	1.5%

## Breakdown par catégories



## Adresse d'origine

Adresse d'origine	Personnes	%
Damasak	59,775	43.2%
Mallamfatori Kessa	28,674	20.7%
Arege	24,261	17.6%
Kukawa	3,999	2.9%
Baga	2,548	1.8%
Malam Kaunari	1,046	0.8%
Autres	17,911	13.0%

## Ethnies

Ethnies	Personnes	%
Kanuri	76.2%	
Pular, Fula	16.0%	
Hausa	4.8%	
Others	3.1%	

## Besoins spécifiques

	REF	OCO*	IDP*	ASR*	Personnes	%
Besoins particul. de prot. physique et jurid.	22,963	4,450	9,894	327	37,634	62.0%
Enfant ou adolescent à risque	793	2	14	-	809	1.3%
Femme à risque	4,490	618	1,407	69	6,584	10.8%
SGBV	1,556	223	445	14	2,238	3.7%
Parent seul	3,908	692	1,559	75	6,234	10.3%
Personne avec Handicap	1,107	156	321	8	1,592	2.6%
Condition médicale importante	668	121	173	7	969	1.6%
Personne âgée à risque	1,557	316	820	24	2,717	4.5%
Torture	1,109	116	284	15	1,524	2.5%
Enfant non accompagné ou séparé	98	-	1	-	99	0.2%
Besoin de réunification familiale	241	48	54	3	346	0.6%
<b>Total *</b>	<b>38,490</b>	<b>6,742</b>	<b>14,972</b>	<b>542</b>	<b>60,746</b>	

\*Un individu peut avoir une ou plusieurs vulnérabilités

## Éducation

Éducation	Personnes	%
Jardin d'enfant	7	0.0%
1 an (ou Grade 1)	2,659	1.9%
2 ans (ou Grade 2)	2,168	1.6%
3 ans (ou Grade 3)	1,294	0.9%
4 ans (ou Grade 4)	680	0.5%
5 ans (ou Grade 5)	490	0.4%
6 ans (ou Grade 6)	1,024	0.7%
7 ans (ou Grade 7)	436	0.3%
8 ans (ou Grade 8)	218	0.2%
9 ans (ou Grade 9)	276	0.2%
10 years (or Grade 10)	116	0.1%
11 ans (ou Grade 11)	50	0.0%
12 ans (ou Grade 12)	136	0.1%
13 ans (ou Grade 13)	29	0.0%
14 years (or Grade 14)	10	0.0%
Éducation informelle	73,510	53.2%
Pas d'éducation	55,073	39.8%
Université	23	0.0%
Formation Technique ou Professionnelle	3	0.0%
Post Université	12	0.0%

## Logement, Terre, Propriété

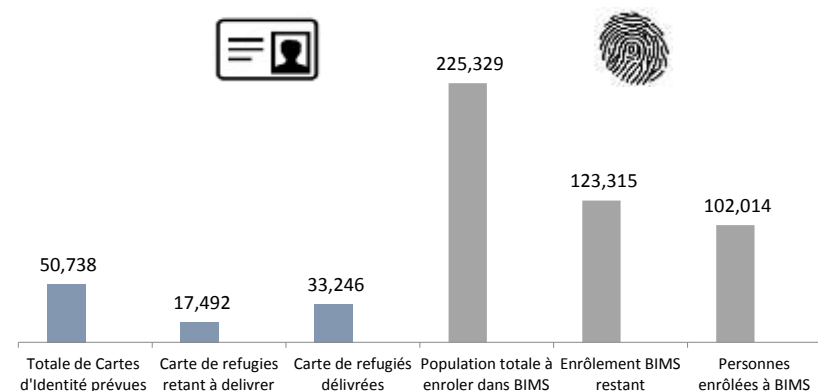
Logement, Terre, Propriété	Personnes
Maison	15,447
Terre	8,707
Autres	1,207
<b>Total</b>	<b>25,361</b>



Documents	Nombre
Acte de naissance	409
Etat Civil	162
Carnet de santé	99
Carte d'ID Nationale	2306
Carte d'Electeur	717
Autres	397

## Enrôlement BIMS et Documentation Individuelle

Personnes enrôlées à BIMS **102,014**  
Enrôlement BIMS restant **123,315**

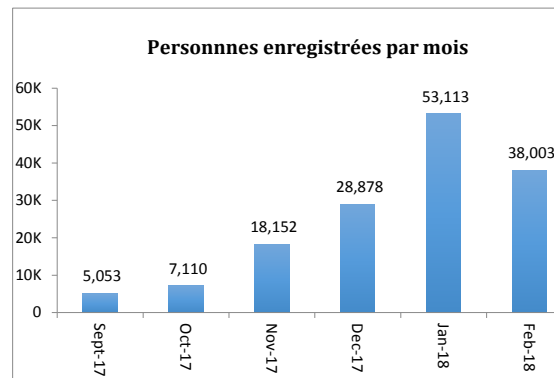


### Personnes enregistrées par Communes

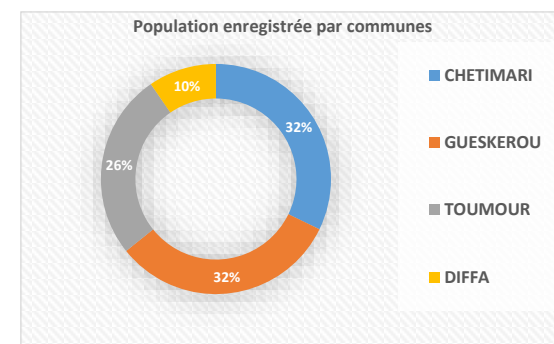
CHETIMARI	41,429
GUESKEROU	41,257
TOUMOUR	34,361
DIFFA	12,486
BOSSO	8,681

Registered	138,214
Awaiting...	114,091

En la date du 28/02/2018



Communes	Population prévue	Personnes enregistrées	Reliquat
GUESKEROU	77,961	41,257	36,704
TOUMOUR	38,123	34,361	3,762
CHETIMARI	54,286	41,429	12,857
DIFFA	16,884	12,486	4,398
BOSSO	5,206	8,681	- 3,475
N'GUIGMI	35,046		35,046
MAINE SOROA	10,366		10,366
KABALEWA	13,254		13,254
FOULATARI	389		389
GOUDUMARIA	790		790
TOTAL REGION DE	252,305	138,214	114,091



REF\* : Réfugiés

OCO\* : Retournés nigériens

IDP\* : Personnes déplacées internes

ASR\* : Réfugiés d'autres nationalités enregistrés comme demandeurs d'asile

\* L'Opération BIMS à Diffa Hors-camp cible toutes les populations déplacées dans la Région. Un coup de renvoi a été le camp de Sayam Forage le 21 Sept 2017.

\* Toutes les personnes enregistrées et enrôlées à BIMS sont documentées. Les réfugiés reçoivent une Attestation de réfugié au niveau du ménage et une Carte d'ID de Réfugié au niveau individuel pour ceux qui ont 14 ans et plus tandis que les IDPs et Retournés reçoivent une Preuve d'Enregistrement.