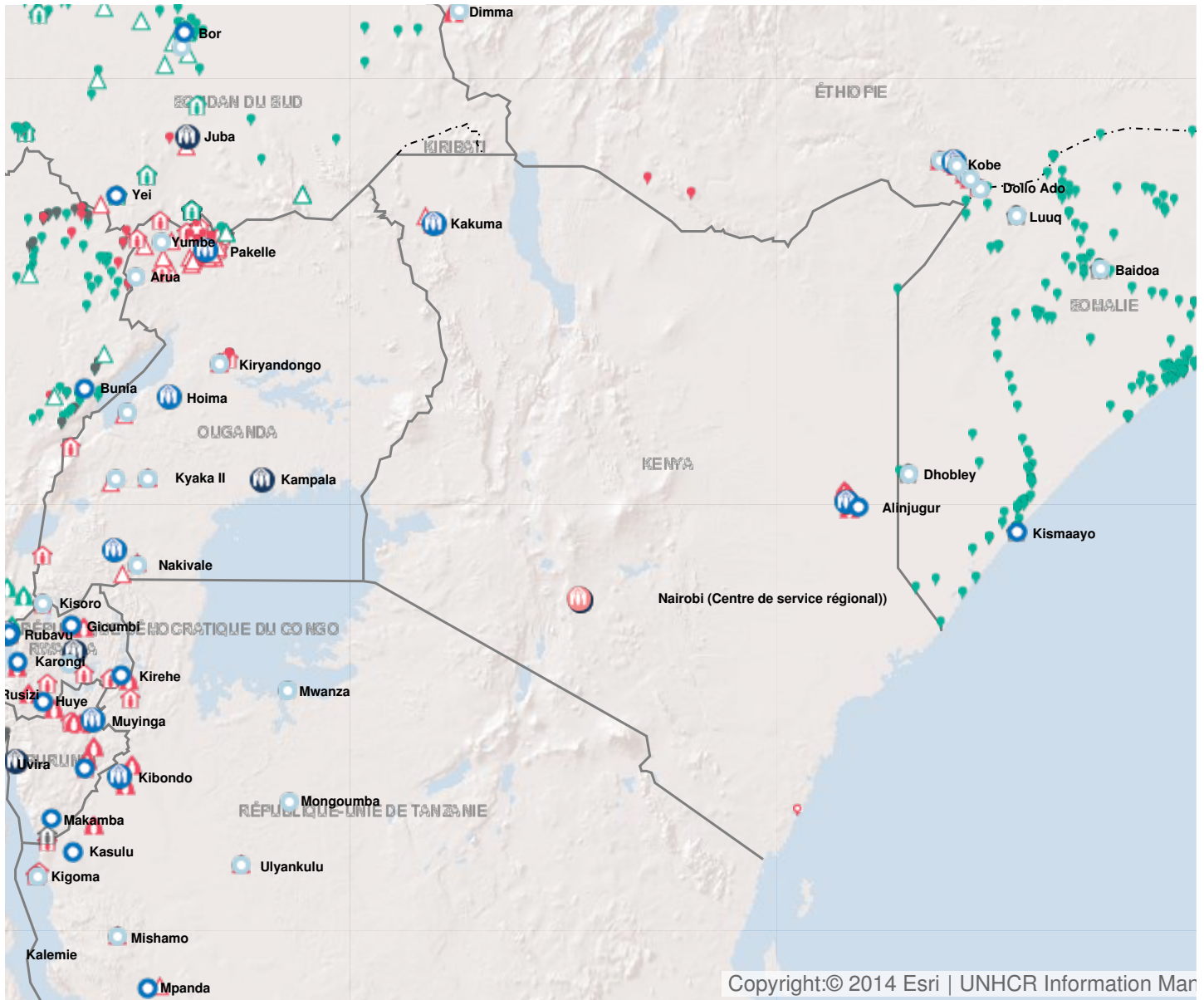


Opération: Kenya



Personnes relevant de la compétence du HCR

+ 2% EN 2015

2015

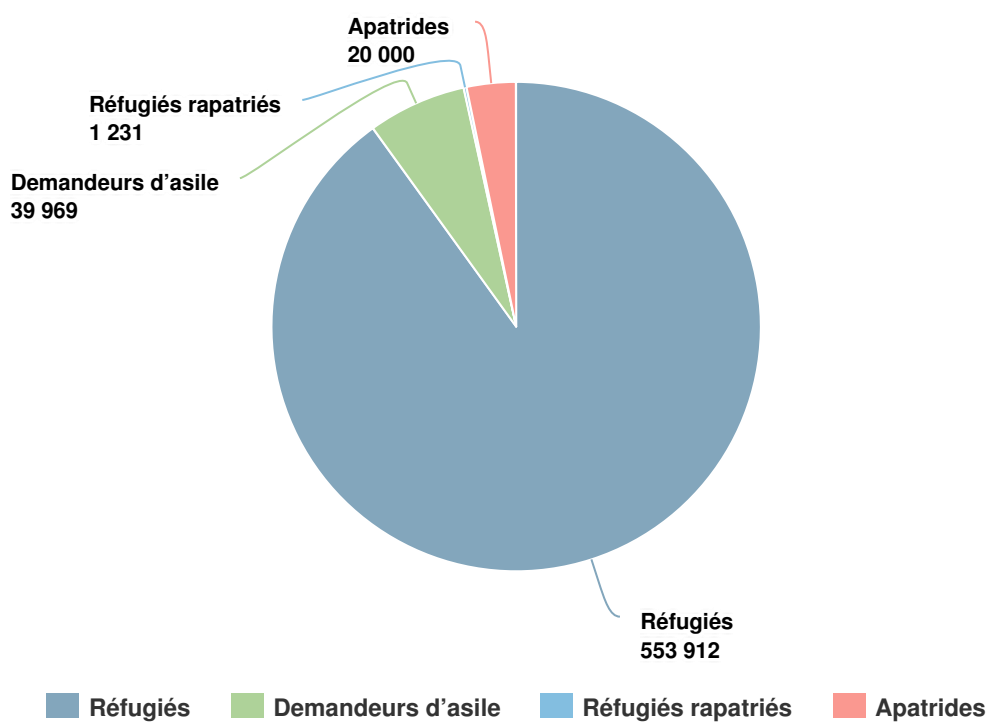
615,112

2014

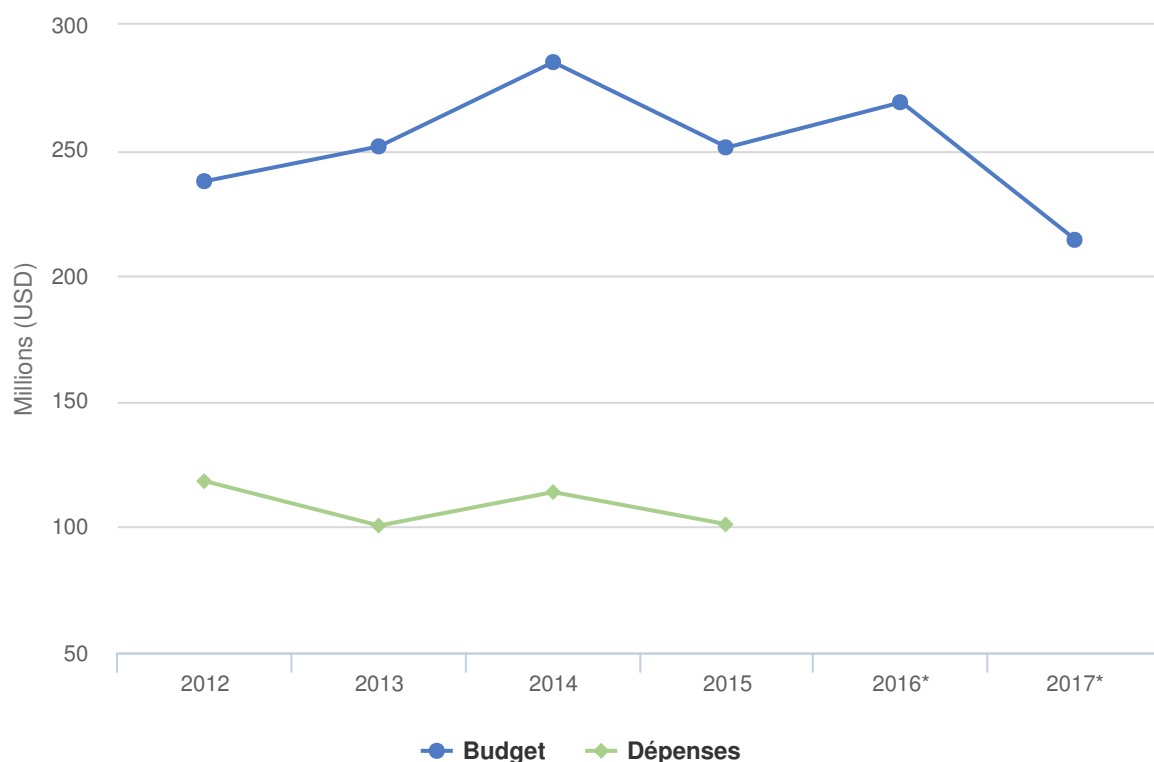
605,364

2013

607,223



Budgets et Dépenses - Kenya



Chiffres clés pour 2017

- 183 500 enfants réfugiés enregistrés seront inscrits à l'école primaire
- 75 100 individus recevront des kits de rapatriement à leur départ
- 6 520 individus seront aidés par une formation à l'entrepreneuriat /aux compétences commerciales

Environnement de travail

Le Kenya accueille généreusement plus de 500 000 réfugiés et demandeurs d'asile, dont une majorité de Somaliens et de Sud-Soudanais. En coopération avec le Gouvernement kényan, et épaulé par ses partenaires humanitaires et du développement, le HCR s'emploiera à garantir l'accès à l'asile ainsi qu'à un environnement de protection et de solutions favorable, notamment en conservant le caractère civil et humanitaire des zones qui accueillent les réfugiés. De plus, le HCR encouragera les possibilités de développement à long terme en soutenant des initiatives pour la coexistence pacifique et l'intégration socio-économique entre réfugiés et communautés d'accueil. À cette fin, il s'associera au Gouvernement, aux acteurs du développement et au secteur privé pour soutenir la mise en œuvre de programmes de développement locaux, et notamment le plan intégré de développement du comté de Turkana 2013-2017, qui englobe le nouveau site d'installation de Kalobeyei.

Principales priorités

En 2017, l'opération du HCR se centrera sur les activités suivantes :

- permettre des solutions d'intégration socio-économique sur une base locale dans les communautés d'accueil et de réfugiés de Kalobeyei ;
- soutenir le rapatriement librement consenti en Somalie à travers des mécanismes tripartites en partenariat avec les Gouvernements kényan et somalien et l'appui de la communauté internationale ;
- plaider pour un nombre accru de possibilités de réinstallation dans des pays tiers, dans un esprit de partage des responsabilités.

Budget 2017 révisé - Kenya | USD

Le tableau suivant présente le budget révisé par objectif pour cette opération. L'affectation des ressources au niveau des objectifs peut être modifiée en cours d'année selon l'évolution de la situation opérationnelle et des priorités. Le budget courant par pilier tel qu'il apparaît en bas du tableau est mis à jour chaque mois et remplacé par le budget final une fois l'année clôturée.

	Pilier 1 Programme pour les réfugiés	Pilier 2 Programme pour les apatrides	Total
Environnement de protection favorable			
Cadre juridique et politique	132,522	112,903	245,425
Institutions et pratiques administratives	216,648	0	216,648
Aide juridique et recours judiciaires	1,902,844	0	1,902,844
Accès au territoire	571,622	0	571,622
Attitude du public à l'égard des personnes prises en charge	519,482	0	519,482
Sous-total	3,343,118	112,903	3,456,021
Processus de protection et documents adéquats			
Conditions d'accueil	1,930,660	0	1,930,660
Identification des cas d'apatridie	0	136,769	136,769
Enregistrement et établissements des profils	5,542,678	0	5,542,678
Procédures de détermination du statut de réfugié	2,987,492	0	2,987,492
Documents individuels	609,491	0	609,491
Documents d'état civil	604,497	106,169	710,665
Sous-total	11,674,817	242,937	11,917,755
Sécurité face à la violence et à l'exploitation			
Protection contre la criminalité	11,456,409	0	11,456,409
Prévention et interventions liées aux VSS	5,224,122	0	5,224,122
Risques de détention arbitraires	539,310	0	539,310
Protection des enfants	5,994,554	0	5,994,554
Sous-total	23,214,395	0	23,214,395
Besoins de base et services essentiels			
Santé	22,894,561	0	22,894,561
Services de santé reproductive et de lutte contre le VIH	5,135,069	0	5,135,069
Nutrition	3,378,762	0	3,378,762
Eau	6,955,926	0	6,955,926

	Pilier 1 Programme pour les réfugiés	Pilier 2 Programme pour les apatrides	Total
Hygiène et assainissement	9,207,587	0	9,207,587
Abris et infrastructures	12,666,441	0	12,666,441
Énergie	5,664,603	0	5,664,603
Articles élémentaires, ménagers et d'hygiène	17,993,959	0	17,993,959
Services pour les personnes ayant des besoins spécifiques	3,969,348	0	3,969,348
Éducation	25,611,034	0	25,611,034
Sous-total	113,477,290	0	113,477,290
Autonomisation et autogestion communautaires			
Mobilisation communautaire	3,018,257	0	3,018,257
Coexistence avec les communautés locales	5,646,486	0	5,646,486
Ressources naturelles et environnement partagé	1,677,399	0	1,677,399
Autosuffisance et moyens d'existence	12,280,118	0	12,280,118
Sous-total	22,622,259	0	22,622,259
Solutions durables			
Retour volontaire	23,869,835	0	23,869,835
Intégration	634,254	0	634,254
Réinstallation	2,191,834	0	2,191,834
Réduction de l'apatridie	0	417,337	417,337
Sous-total	26,695,923	417,337	27,113,260
Direction, coordination et partenariats			
Coordination et partenariats	214,716	79,669	294,385
Gestion et coordination des camps	1,533,340	0	1,533,340
Relations avec les donateurs	244,323	0	244,323
Sous-total	1,992,380	79,669	2,072,048
Appui à la logistique et aux opérations			
Approvisionnement et logistique	5,533,868	0	5,533,868
Gestion des opérations, coordination et appui	4,966,134	0	4,966,134
Sous-total	10,500,002	0	10,500,002
Budget 2017 révisé	213,520,184	852,845	214,373,030
Augmentation / Diminution	2,378	-2,379	-1
Budget 2017 courant	213,522,562	850,467	214,373,029

