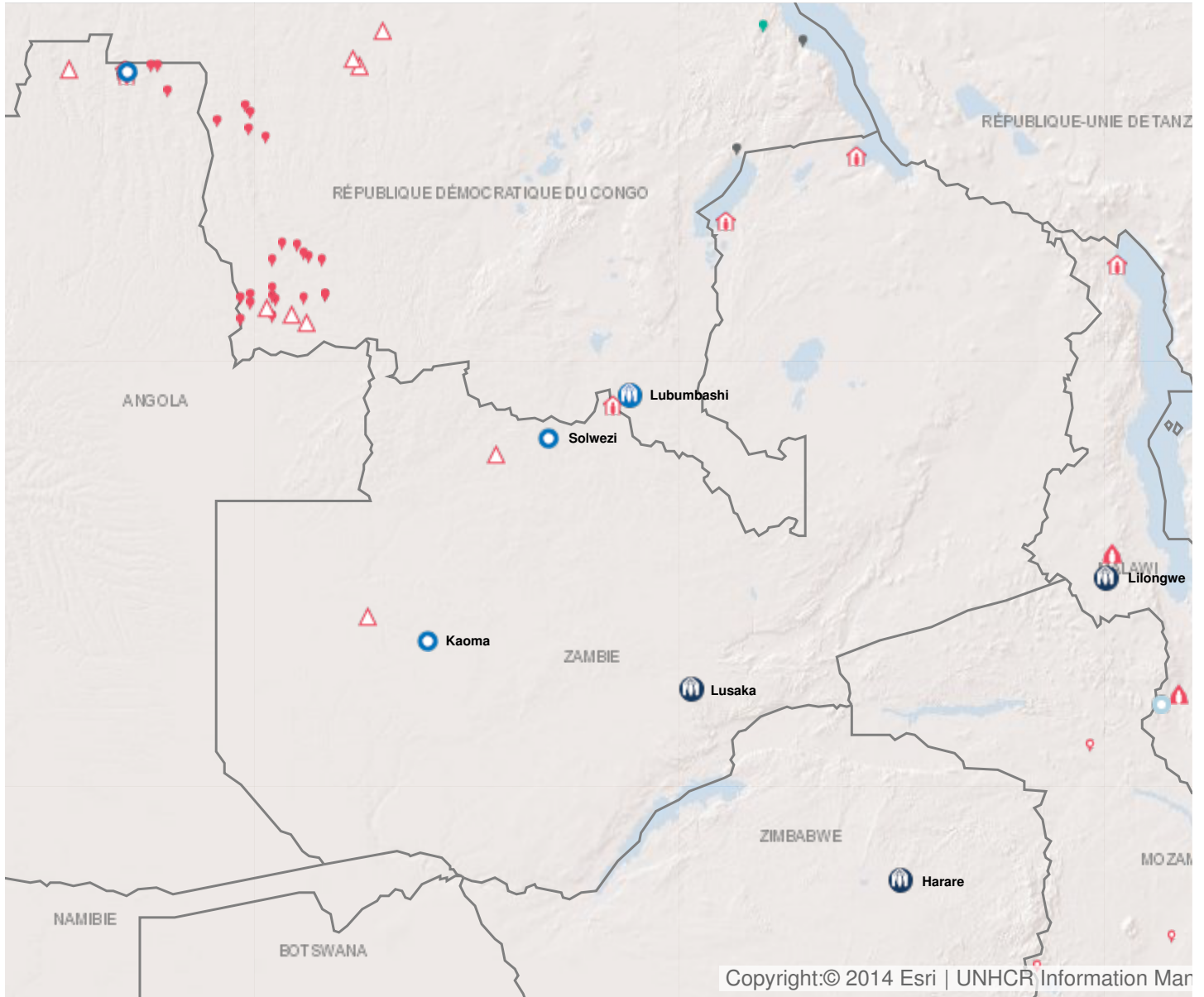


Opération: Zambie



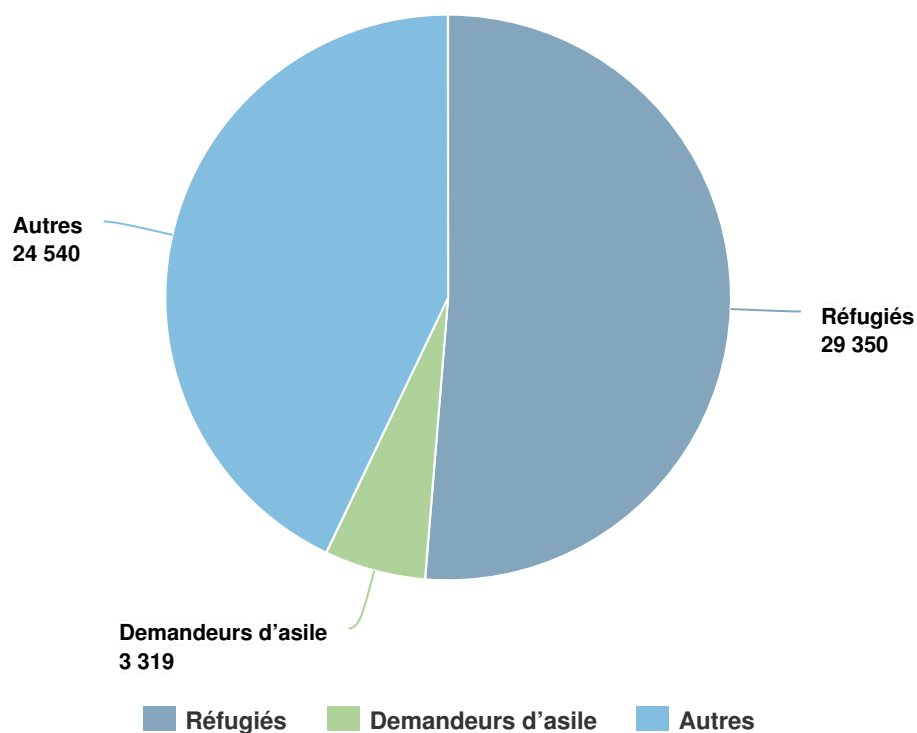
Personnes relevant de la compétence du HCR

+ 10% EN 2016

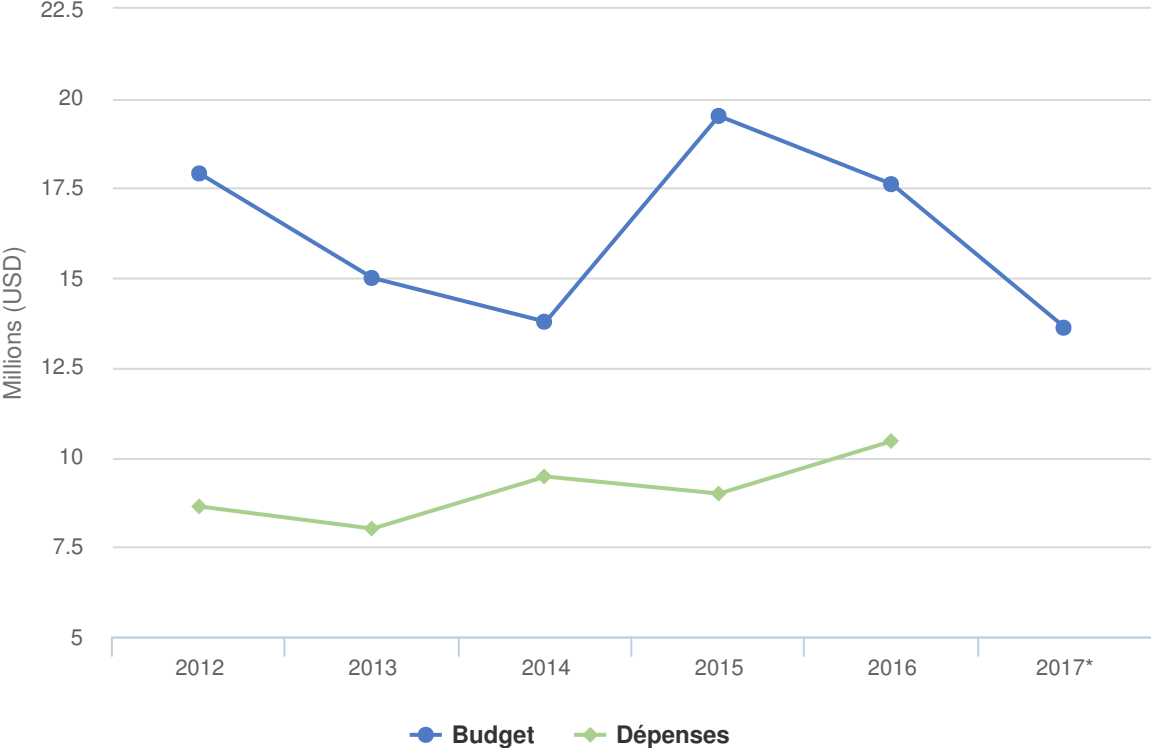
2016 57,209

2015 52,179

2014 50,216



Budgets et Dépenses - Zambie



Contexte opérationnel en 2016

En décembre 2016, le Commissaire zambien pour les réfugiés et le HCR ont transféré au Département de la réinstallation et aux acteurs du développement, sous l'égide du PNUD, les volets socio-économiques du programme d'intégration locale des anciens réfugiés angolais et rwandais. Le Commissariat pour les réfugiés et le HCR continueront de soutenir les procédures d'asile, comme le traitement des dossiers et la délivrance de documents requis pour l'intégration sur place.

Le Gouvernement zambien a souscrit plusieurs engagements pour parvenir à des solutions durables et améliorer la vie des réfugiés en 2016. Il a ainsi permis une plus grande souplesse concernant l'accès des réfugiés aux moyens d'existence, ainsi qu'aux possibilités d'intégration locale dans le pays.

Tendances démographiques en 2016

- Fin 2016, la Zambie comptait 57 200 personnes relevant de la compétence du HCR, dont 29 350 réfugiés, 3 320 demandeurs d'asile et 24 540 anciens réfugiés.
- La Zambie a reçu 3 949 nouveaux demandeurs d'asile (soit une augmentation de 33 pour cent par rapport à 2015), principalement originaires de la République démocratique du Congo (2 900) et du Burundi (840).

Réalisations

Chiffres clés :

- **100 %** des personnes relevant de la compétence du HCR ont eu accès aux soins de santé primaires
- **100 %** des enfants en âge de fréquenter l'école ont eu accès à l'enseignement primaire
- **1 340** réfugiés ont présenté une demande de réinstallation et 714 sont partis pour être réinstallés
- **1 133** anciens réfugiés angolais ont reçu des permis de résidence
- **600** familles vulnérables ont obtenu un soutien aux abris

Principales réalisations :

- Le HCR a conseillé sur le projet de loi sur les réfugiés.
- Une étude sur le statut des apatrides en Zambie a été achevée.
- Le soutien aux moyens d'existence a été étendu à 600 nouveaux agriculteurs dans le cadre du programme d'intégration sur place.

Besoins non satisfaits

- Une vérification et un profilage de la population réfugiée est nécessaire.
 - Un certain nombre d'enfants vulnérables n'ont pu être aidés à s'inscrire à l'école ou à continuer à la fréquenter.
-