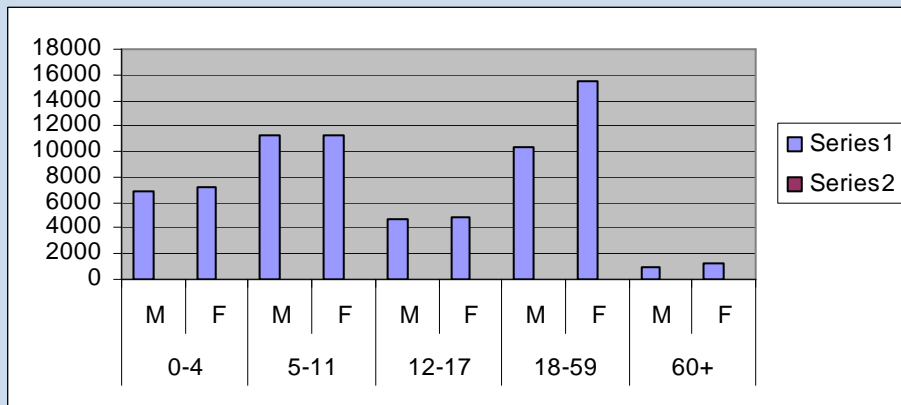


# Mbera: Fiched'information

**Ouverture : Février 2012** *Camp de réfugiés*

## Population

**96484** réfugiés / **19298** familles au 29 juillet 2012



## Données géographiques

Coordonnées GPS	Longitude:	W 005 78 265
	Latitude:	N 15.84 595
Nombres de Zones		770
Nombres de Blocks		40
Centre de Réception		1
Parcelle en moyenne par famille		50m2
Distance à la frontière		60km

## Context

- Pays d'Origine**
  - Mali
- Provenance d'origine**
  - Tombouctou (87%), Mopti (8%), Ségou (5%)
- Ethnicité / tribu**
  - La Répartition de la population par origine ethnique est estimée à 90% et Touareg Arabe 10% (Berbish).
- Occupations Principales**
  - Des pasteurs (l'élevage de bétails: chèvres, chameaux, vaches, moutons et ânes) et agriculteurs

## Astuces

- Le HCR fournit protection et moniteurs de la livraison de services à tous les réfugiés résidant dans le camp de Mbera
- Les réunions inter-agence pour la coordination a lieu une fois tous les deux jours à Bassikounou.
- Un niveau 1 d'enregistrement des ménages est mené par le HCR et le partenaire ALPD
- Chaque ménage maliens a été enregistré et délivré avec une carte de la famille du HCR.
- Réunion hebdomadaires de coordination au niveau national à Nouakchott tous les lundis à 10h au Ministère de l'Intérieur et de la Décentralisation

## Structure Administrative

### Coordination

- FLM est le partenaire pour la gestion globale du camp de Mbera
- Une fois tous les deux jours, le HCR organise une réunion de coordination sectorielle avec tous humanitaires à Bassikounou


### Coordonnées HCR a Bassikounou


Nom	Titre	Email	Mobile
Philippe Creppy	ERT team leader	creppy@unhcr.org	33923220

Le HCR reconnaît avec gratitude le soutien des partenaires suivants dans Mbera





# Mbera: Qui fait, Quoi et Ou


Site/Abris		
<b>Activités</b>		<b>Agences</b>
▪ Identification du site		Govt .Mauritanien
▪ Mise en place du Camps (site, de l'assainissement et d'approvisionnement en eau)		UNHCR, FLM
▪ Phase 1 : Abris d'urgence : 9297 Tentes famille installées 65 abris semi permanents construits pour des PBS		UNHCR, GoM, FLM, ONG Espoir
▪ Phase 2 : 65 abris semi permanents construits pour des PBS		
▪ Abris communautaire (30 tentes pour l'école, centre de santé, bureau et gendarmerie)		UNICEF, UNHCR
<b>Infrastructure</b>		
Chaque tente peut accueillir taille moyenne des familles de 5 personnes		UNHCR
<b>Les besoins</b>		
▪ D'abris semi permanents pour 9936 familles		
▪ Plastic sheeting		

Eau, Hygiène et Assainissement		
<b>Activités</b>		<b>Agences</b>
▪ Water trucking		UNHCR / Solidarités International / MSF B
▪ Nombre de litre par personne par jour = 8l/pers/jour avec un standard min 15l/pers/j)		UNHCR, Solidarité International, MSF B
▪ Sensibilisation et Promotion de l'hygiène niveau du camp, 35 relais communautaire de OXFAM + 33 volontaires IFRC + 24 promoteurs l'hygiène de Solidarités international		UNHCR, UNICEF, FICR/CRM
▪ Pourcentage de la population approvisionné en savon de 250g g par mois par personne = 60% (standard 100%)		UNHCR, Solidarité International, UNICEF
▪ Pourcentage de population. habitant à 200 m d'un point d'eau (80% avec un standard de 100%)		UNHCR, Solidarités International
▪ Nombre de personne par robinet. 356 robinets soit 271 personnes par robinet avec un standard <=250		UNHCR, Solidarités International
▪ Capacité de stockage de 40 litres d'eau par famille par jour en pourcentage (7%)		UNHCR/UNICEF/Solidarité internationale
▪ Nombre de latrine communautaire 1798, soit 55 personnes / latrine (standard <= 50 a 20 personnes / douche)		UNHCR, Solidarités International, OXFAM
▪ Construction de forages à Mbera		GoM, OXFAM
▪ Equipement de forage à Mbera		UNHCR/ Solidarités international / CICR
▪ Don de matériel WASH		GoM / UNHCR/ UNICEF/ Solidarité internationale / MSF B / CICR
▪ Installation de fosse d'enfouissement des déchets		UNHCR/ Solidarités international / OXFAM
<b>Infrastructure</b>		
▪ 8 camions citernes de 20,000 litres		UNHCR/UNICEF/Solidarité internationale / MSF B / GoM / CICR/ OXFAM
▪ 356 robinets fonctionnels dans 32 points de distribution		
▪ 3 forages fonctionnels et 2 construits en cours d'équipement et 1 un construction		
▪ 44 point de stockage et de distribution (34 dans le camp et 10 dans les structures de santé et les écoles)		
▪ 1798 latrines et 985 douches		
▪ 26 fosses a ordures		
<b>Les besoins</b>		
▪ Fosses à ordures		
▪ Bladders (10m3 et 10 m3)		
▪ Des kits de salubrité		
▪ 3 forages à grand débit		
▪ Latrines et douches communes et familiales		
▪ Approvisionnement en eau ne répond pas au standard		
▪ Besoin de 50 Aire de lavage		
▪ kits d'analyse d'eau (Delequa ou Wagtech)		
▪ groupes électrogènes de 30 à 40 KVA et pompes immergées de grande calibre (20 à 30 m3)		
▪ Installation d'un système permanent pour l'approvisionnement en eau (system pompage, stockage traitement et distribution)		


# Mbera: Qui fait, Quoi et Ou


Santé 	
<ul style="list-style-type: none"> <li>Don temporaire de médicaments / équipements</li> <li>Dépistage médical et nutritionnel de la population réfugiée</li> </ul>	<b>Agences</b> GoM, UNHCR, MSF-B, UNICEF, AMAMI
<ul style="list-style-type: none"> <li>Les soins de santé primaires (SSP), y compris santé reproductive et le VIH et le sida, la vaccination, la nutrition, WASH, et tous les activités communautaires de santé basic tels que la sensibilisation / sensibilisation</li> <li>(mortalité &lt; 1/10000/j), moins 5ans mortalité &lt; 2</li> </ul>	GoM, MSF-B, UNICEF
<ul style="list-style-type: none"> <li>Vaccination rougeole et Poliomyélite (82%)</li> <li>Santé Mentale</li> </ul>	UNICEF, GoM, MSF -B MDM (pas démarré)
<ul style="list-style-type: none"> <li>Santé reproductive</li> <li>Don temporaire de médicaments / équipements</li> </ul>	GoM, MSF B, UNFPA/AMPF UNHCR, MSF B, Royaume du Maroc, OAEMSD
<ul style="list-style-type: none"> <li>Don temporaire de kits d'accouchement et de médicaments pour femmes enceintes et allaitantes</li> <li>Service médical de nuit</li> <li>Orientation et/ou évacuation médicale</li> </ul>	UNFPA MSF B, GoM MSF B, GoM, UNHCR, UNFPA
<b>Infrastructure</b>	
<ul style="list-style-type: none"> <li>1 Centre de santé et 3 poste de santé</li> <li>1 clinique mobile</li> </ul>	GoM, MSF-B
<b>Les besoins</b>	
<ul style="list-style-type: none"> <li>Assistance aux handicapés</li> <li>Assistance psychologique</li> <li>Médicament et équipement pour la santé de la reproduction</li> <li>Construction d'une maternité</li> <li>Approvisionnement et don de médicaments, consommable médicaux et la prise en charge du personnel de santé</li> <li>Personnel qualifiés et prise en charge de ce personnel</li> </ul>	


Nutrition 	
<b>Activités</b>	<b>Agences</b>
<ul style="list-style-type: none"> <li>SAM &amp; TFP</li> <li>Screening : 66% des enfants de 6 à 59 mois en bénéficient et 20.1% des enfants refugies ages de 6 à 59 mois sont atteints de malnutrition</li> </ul>	MSF B, GoM, UNICEF GoM, UNICEF
<b>Infrastructure</b>	
<ul style="list-style-type: none"> <li>4 CRENAS / 1CRENI</li> <li>4 CRENAM</li> </ul>	GoM, UNICEF, MSF B UNICEF, UNHCR , PAM, CSA
<b>Les besoins</b>	
<ul style="list-style-type: none"> <li>MAM &amp; SFP</li> <li>Blanket Feeding</li> <li>Cantine scolaire</li> <li>Nutrition thérapeutique</li> </ul>	

Vivres 	
<b>Activités</b>	<b>Agences</b>
<ul style="list-style-type: none"> <li>Approvisionnement des vivres</li> <li>La distribution alimentaire</li> <li>Monitoring des distributions</li> </ul>	PAM UNHCR / CSA UNHCR / ALPD
<b>Infrastructure</b>	
<ul style="list-style-type: none"> <li>4 centres de distribution</li> </ul>	UNHCR
<b>Les besoins</b>	
<ul style="list-style-type: none"> <li>Enregistrement de niveau 2 pour distribution individuelle</li> </ul>	

# Mbera: Qui fait, Quoi et Ou

Education 	
<b>Activités</b>	<b>Agences</b>
<ul style="list-style-type: none"> <li>▪ Identification et installation de l'emplacement et installation des tentes (4 écoles de 16 tentes pour 32 classes)</li> <li>▪ Don de matériel</li> </ul>	UNHCR / UNICEF / Intersos
<ul style="list-style-type: none"> <li>• Identification des professeurs (37 enseignants en français et 10 en arabe ; 08 directeurs et 08 adjoints ont été sélectionnés)</li> </ul>	UNHCR / UNICEF / Intersos / Terre des hommes Italie
<ul style="list-style-type: none"> <li>• Identification du cursus scolaire (cursus malien avec 2 à 3 matières du cursus mauritanien)</li> </ul>	GoM / UNHCR / UNICEF / Intersos
<ul style="list-style-type: none"> <li>• Inscription de 3637 enfants (1887 garçons et 1750 filles)</li> </ul>	GoM / UNHCR / UNICEF / Intersos
<b>Infrastructure</b>	
<ul style="list-style-type: none"> <li>▪ 4 écoles de 16 tentes UNICEF et TDH mises en place par UNHCR</li> </ul>	
<b>Les besoins</b>	
<ul style="list-style-type: none"> <li>▪ Définition des besoins en termes d'éducation</li> <li>▪ Renforcement du système éducatif national</li> <li>▪ Recrutement des enseignants</li> <li>▪ Fourniture des fournitures scolaires</li> <li>▪ Fourniture du matériel scolaire</li> <li>▪ Suivi du secteur éducatif dans le camp</li> </ul>	

Protection & Services Communautaire 	
<b>Activités</b>	<b>Agences</b>
<ul style="list-style-type: none"> <li>▪ Enregistrement au niveau des ménages</li> <li>▪ La sécurité physique des réfugiés (protection contre le crime et le caractère civil / humanitaire de l'asile)</li> <li>▪ Protection General et monitoring de la provision d'assistance</li> <li>▪ Sécurité dans le camp</li> <li>▪ Protection de l'enfant</li> <li>▪ Une coordination des réfugiés, un groupement des femmes, une coordination de la jeunesse et un groupe des ambassadeurs pour la sensibilisation ont été formés.</li> </ul>	UNHCR, ALPD UNHCR, GoM UNHCR, Intersos GoM UNICEF, Intersos UNHCR, Intersos, UNICEF
<b>Infrastructure</b>	
<ul style="list-style-type: none"> <li>▪ 1 centre de réception</li> <li>▪ 3 centres pour les comités de coordination des réfugiés, des femmes et des jeunes</li> </ul>	UNHCR
<b>Les besoins</b>	
<ul style="list-style-type: none"> <li>▪ Les espaces enfants amicales besoin de terrains de jeux, des jeux et du matériel pour Activités pour enfants</li> <li>▪ Répondre aux besoins de protection des enfants et des jeunes (les enfants séparés ou mineurs non accompagnés, la naissance d'inscription / de naissance, des certificats délivrés BID) et faciliter le regroupement familial.</li> <li>▪ SGBV prévention, réponse et PSEA</li> <li>▪ Les services pour les personnes ayant des besoins spécifiques</li> <li>▪ Centre des femmes</li> <li>▪ Centre de jeunesse</li> <li>▪ L'approche communautaire / information sur le programme</li> <li>▪ Comité mixte locale / réfugiés</li> <li>▪ Centre communautaire</li> </ul>	

Articles de Base Essentiels 	
<b>Couverture actuel</b>	<b>Agences</b>
<ul style="list-style-type: none"> <li>▪ Distribution partielle de Kits cuisine, Seaux, Sac de Voyage, Moustiquaires</li> <li>▪ Distribution partielle kits sanitaires et Kit hygienique femmes et jeunes filles,</li> <li>▪ Distribution partielle couvertures</li> <li>▪ Distribution partielle jerrycan</li> <li>▪ Monitoring des distributions</li> </ul>	UNHCR, UNICEF, CICR UNHCR, LWF, UNICEF, CICR UNHCR, LWF, UNICEF, CICR UNICEF, UNHCR UNHCR / ALPD
<b>Infrastructure</b>	
<ul style="list-style-type: none"> <li>▪ 4 centre de distribution</li> </ul>	UNHCR
<b>Les besoins</b>	
<ul style="list-style-type: none"> <li>▪ Sac de voyage, Couvertures, Bidons, Nattes, Savon, Kit hygienique, Moustiquaire, kit de cuisine, seaux</li> </ul>	

# Mbera: Qui fait, Quoi et Ou

## Logistique



Activité	Agences
<ul style="list-style-type: none"> <li>Transport des refugies Fassala – Mbera</li> </ul>	UNHCR
<b>Infrastructure</b>	
<ul style="list-style-type: none"> <li>Entrepôt de Fassala</li> </ul>	UNHCR
<ul style="list-style-type: none"> <li>Entrepôt de Bassikounou</li> </ul>	UNHCR
<ul style="list-style-type: none"> <li>5 Rubhall dans le camp</li> </ul>	PAM / UNHCR
<b>Les besoins</b>	

## Agriculture et Activité génératrice de revenu

Activités	Agences
<ul style="list-style-type: none"> <li> </li> </ul>	
<b>Infrastructure</b>	
<b>Les besoins</b>	
<ul style="list-style-type: none"> <li>Identification des activités génératrices de revenu</li> </ul>	
<ul style="list-style-type: none"> <li>Evaluation de la situation du bétail (nombres, type et état sanitaire)</li> </ul>	
<ul style="list-style-type: none"> <li>Approvisionnement en eau pour le bétail</li> </ul>	
<ul style="list-style-type: none"> <li>Renforcement de la cellule vétérinaire nationale</li> </ul>	
<ul style="list-style-type: none"> <li>Identification des besoins liés à l'agriculture</li> </ul>	

## Environnement



Activités	Agences
<b>Infrastructure</b>	
<b>Les besoins</b>	
<ul style="list-style-type: none"> <li>Bois de Chauffe</li> </ul>	
<ul style="list-style-type: none"> <li>Sensibilisation à l'environnement</li> </ul>	
<ul style="list-style-type: none"> <li>Evaluation sur l'environnement</li> </ul>	
<ul style="list-style-type: none"> <li>Distribution de fourneaux</li> </ul>	