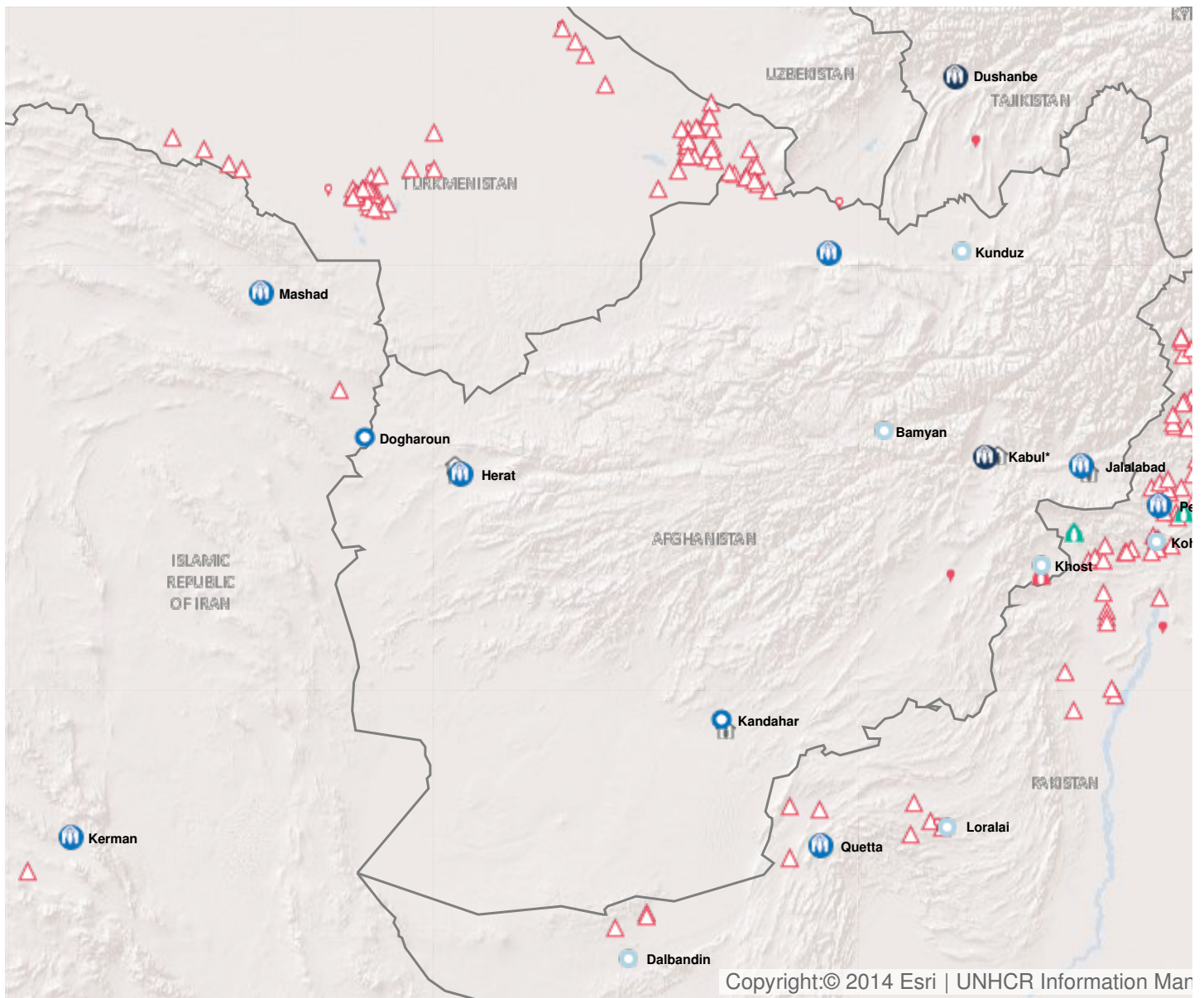


Operation: Afghanistan

Location

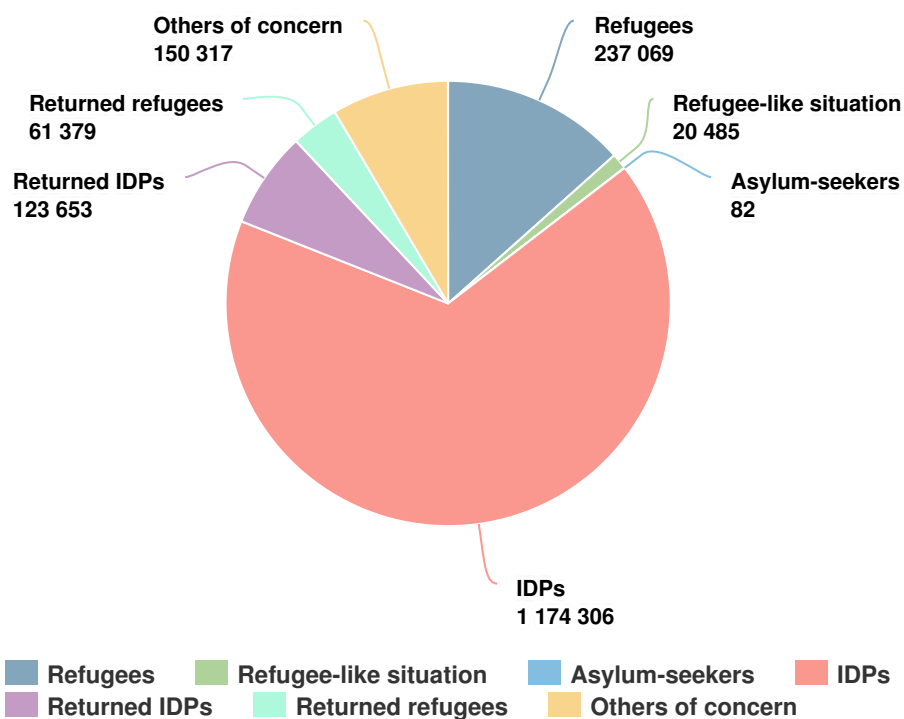


Latest update of camps and office locations **13 Jan 2016**. By clicking on the icons on the map, additional information is displayed.

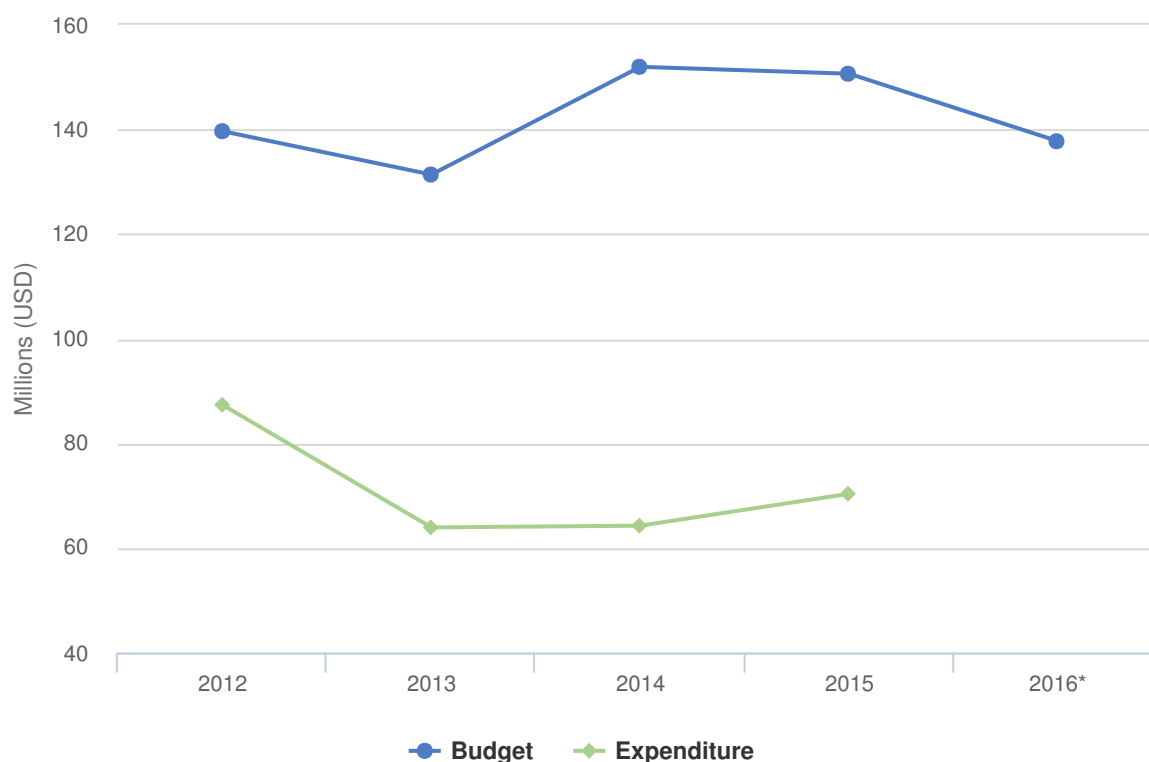
People of Concern

INCREASE IN
33% 2015

2015	1,767,291
2014	1,324,996
2013	985,197



Budgets and Expenditure for Afghanistan



RÉSUMÉ DU PLAN 2016

Le Gouvernement afghan d'union nationale s'est fermement engagé à soutenir les retours et la réintégration des réfugiés dans le contexte de la « décennie de la transformation ». En 2016, le Haut Commissariat continuera d'aider le Gouvernement à mettre en œuvre le plan global pour faciliter le retour des réfugiés afghans dans la sécurité et la dignité et leur réintégration durable, dans le cadre de la stratégie nationale de développement et des programmes prioritaires. Représentant 20 pour cent de la population de l'Afghanistan, les rapatriés demeurent une population essentielle qui relève de la compétence du HCR.

En coopération avec les autorités, le HCR poursuivra également des interventions communautaires axées sur les solutions pour les familles déplacées les plus vulnérables originaires de l'Agence du Waziristan du Nord, au Pakistan. Leur rapatriement librement consenti devrait commencer progressivement en 2016, conformément au programme du Gouvernement pakistanais pour le retour des déplacés internes vers le Waziristan du Nord.

Il est probable que les déplacements internes en Afghanistan persisteront, ce qui illustre la situation sécuritaire d'ensemble dans le pays. Le HCR continuera son travail avec les autorités afin de mettre en œuvre la politique nationale relative aux déplacés internes, même s'il reste des obstacles opérationnels, et diriger les modules interinstitutions de la protection et des abris pour cette intervention.

L'insécurité devrait persister, entravant l'accès humanitaire. Des manques financiers importants dans les domaines des abris, des articles de secours essentiels, des moyens d'existence et des interventions en réponse à la violence sexuelle et sexiste demeureront certainement problématiques et compromettront la viabilité de la réintégration des rapatriés, ainsi que la protection des réfugiés et des déplacés internes, ce qui aura des répercussions sur la stabilisation de la population en Afghanistan.

2016 Original Budget for Afghanistan | USD

The following table presents the original budget for this operation broken down at the objective level. Resource allocation at the objective level is subject to change during the course of the year as the operational situation evolves and priorities shift. The current budget by pillar, reflected in the bottom line of this table, is updated on a monthly basis and is replaced by the final budget at year-end.

	Pillar 1 Refugee programme	Pillar 3 Reintegration projects	Pillar 4 IDP projects	Total
Favourable Protection Environment				
Law and policy	521,415	0	1,039,364	1,560,779
Legal remedies and legal assistance	0	4,318,564	1,210,578	5,529,142
Subtotal	521,415	4,318,564	2,249,942	7,089,922
Fair Protection Processes and Documentation				
Registration and profiling	3,025,617	0	4,369,879	7,395,497
Subtotal	3,025,617	0	4,369,879	7,395,497
Security from Violence and Exploitation				
SGBV prevention and response	1,395,617	2,487,834	1,446,125	5,329,577
Child protection	1,765,617	0	0	1,765,617
Subtotal	3,161,235	2,487,834	1,446,125	7,095,194
Basic Needs and Essential Services				
Health	570,617	0	0	570,617
Food security	780,617	0	0	780,617
Water	616,415	0	0	616,415
Shelter and infrastructure	6,080,617	22,299,441	5,508,264	33,888,323
Basic and domestic and hygiene Items	9,230,617	3,472,576	3,865,776	16,568,969
Services for persons with specific needs	1,775,617	0	386,264	2,161,881
Subtotal	19,054,503	25,772,017	9,760,304	54,586,824
Community Empowerment and Self Reliance				
Co-existence with local communities	1,787,355	7,103,064	5,006,826	13,897,246
Self-reliance and livelihoods	0	4,031,468	0	4,031,468
Subtotal	1,787,355	11,134,532	5,006,826	17,928,714
Durable Solutions				
Voluntary return	30,402,789	0	0	30,402,789
Reintegration	0	2,317,308	0	2,317,308
Resettlement	516,415	0	0	516,415
Subtotal	30,919,205	2,317,308	0	33,236,512

	Pillar 1 Refugee programme	Pillar 3 Reintegration projects	Pillar 4 IDP projects	Total
Leadership, Coordination and Partnerships				
Coordination and partnerships	144,819	325,276	999,776	1,469,871
Camp management and coordination	1,905,617	0	0	1,905,617
Subtotal	2,050,437	325,276	999,776	3,375,489
Logistics and Operations Support				
Supply chain and logistics	0	5,470,097	0	5,470,097
Operations management, coordination and support	1,555,617	0	0	1,555,617
Subtotal	1,555,617	5,470,097	0	7,025,714
2016 Original Budget	62,075,385	51,825,628	23,832,852	137,733,865
Increase / Decrease	-610,000	610,000	0	0
2016 Current Budget	61,465,385	52,435,628	23,832,852	137,733,865