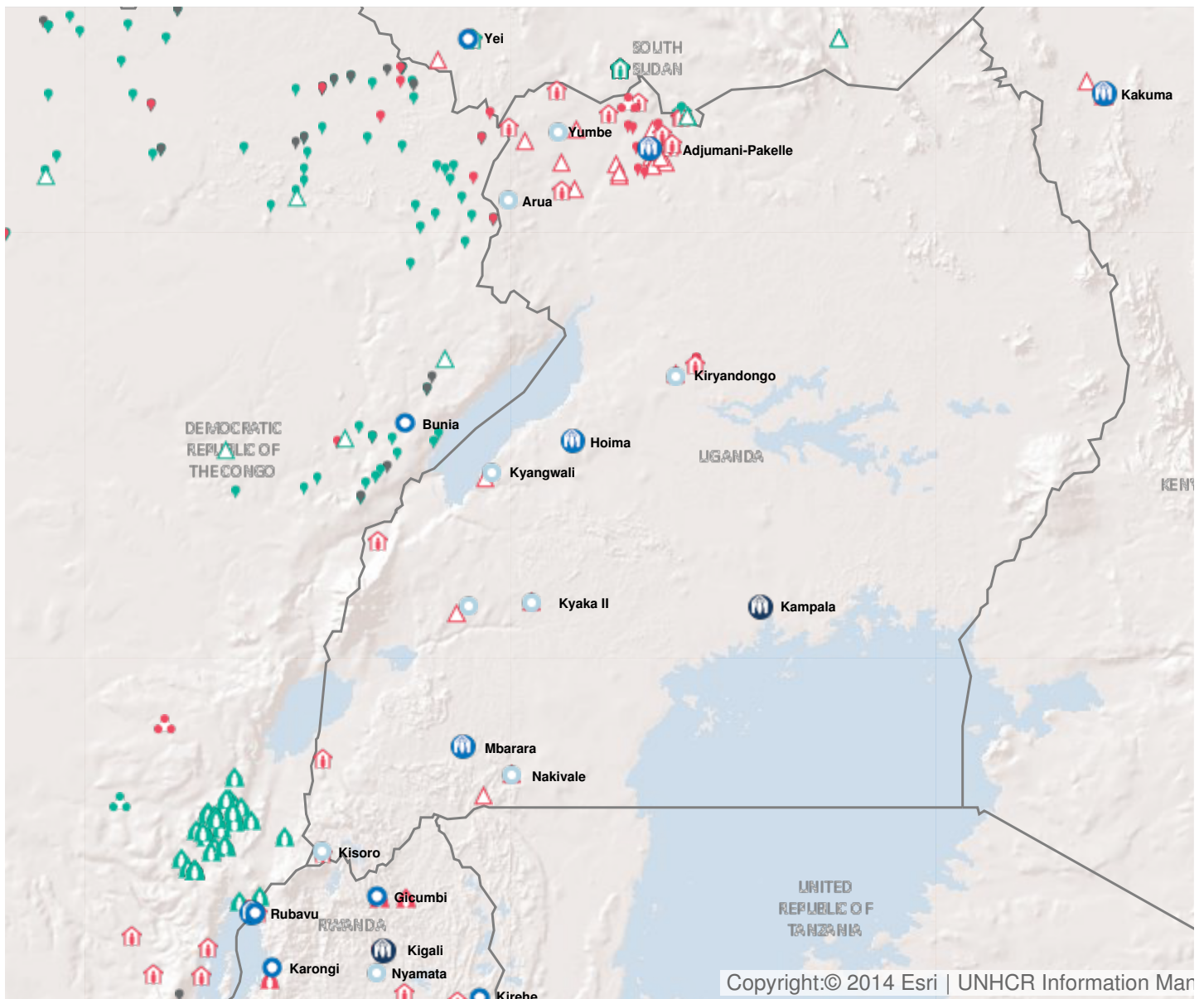


## Operation: Uganda

### Location

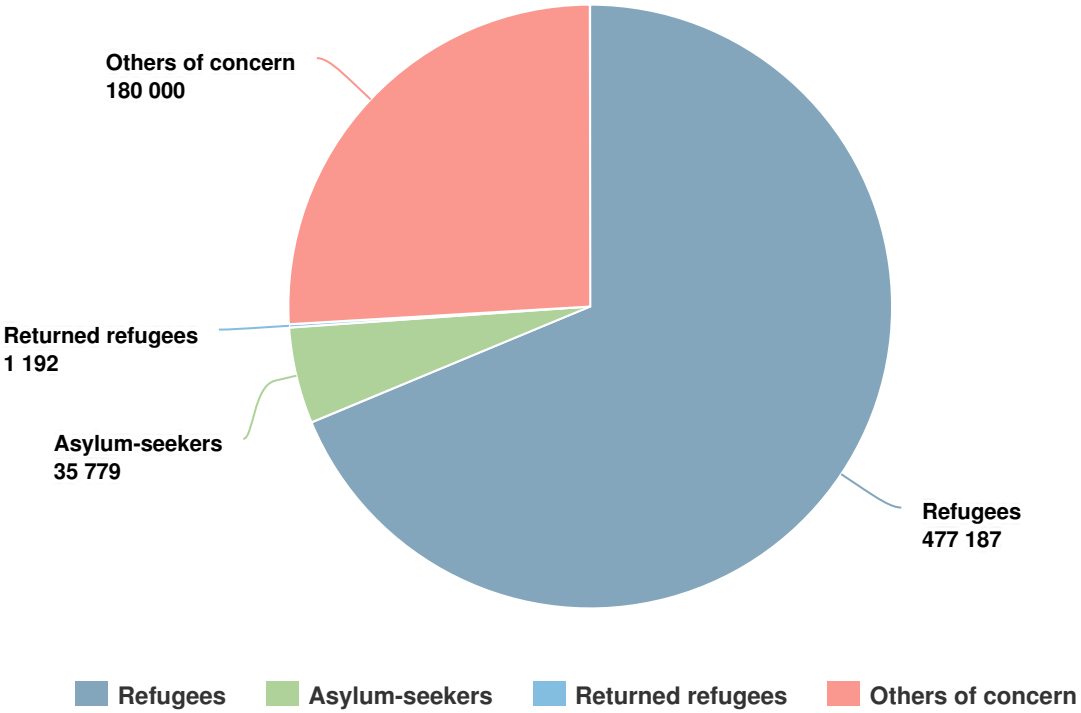


Latest update of camps and office locations **21 Nov 2016**. By clicking on the icons on the map, additional information is displayed.

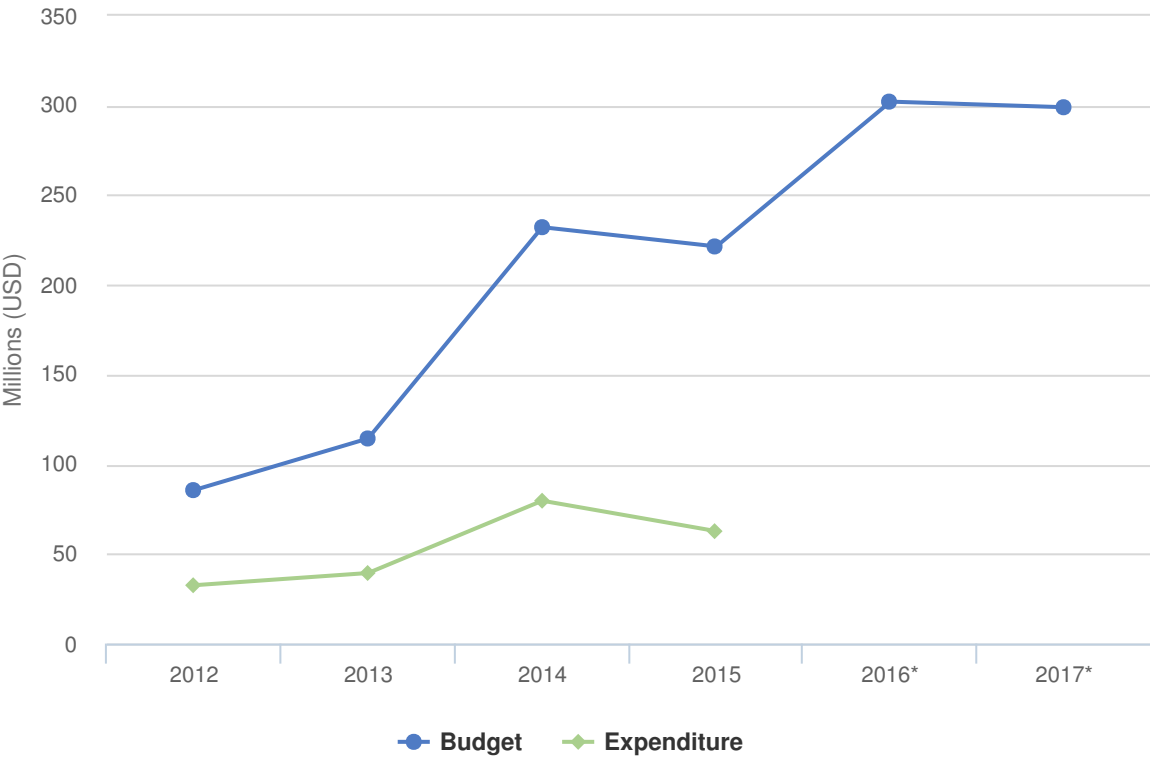
# People of Concern

INCREASE IN  
**16%** 2015

<b>2015</b>	694,158
<b>2014</b>	600,989
<b>2013</b>	294,780



# Budgets and Expenditure for Uganda



## Chiffres clés pour 2017

- 176 171 enfants enregistrés seront scolarisés dans l'enseignement primaire
- 100% de la population aura accès aux services nationaux de soins de santé primaires
- 133 027 réfugiés devraient bénéficier d'une formation à l'entrepreneuriat/aux compétences commerciales

## Environnement de travail

L'année 2016 a vu une augmentation sensible de la population totale relevant de la compétence du HCR en Ouganda, principalement du fait de la récente crise au Soudan du Sud. Jusqu'en octobre 2016, la politique de « portes ouvertes » de l'Ouganda avait permis à plus de 600 000 réfugiés et demandeurs d'asile d'avoir accès à la sécurité et la protection. La majorité des réfugiés présents en Ouganda sont originaires du Burundi, de la République démocratique du Congo et du Soudan du Sud. Le Gouvernement leur accorde une reconnaissance collective. Avec l'appui du HCR, de la communauté d'accueil, de différents partenaires de l'Équipe de pays des Nations Unies, de la société civile de même que d'acteurs bilatéraux et multilatéraux du développement, le Gouvernement ougandais garantit la protection des réfugiés et des demandeurs d'asile et veille à ce qu'ils vivent dans la sécurité et la dignité et parviennent progressivement à des solutions durables.

L'Ouganda a établi un environnement favorable à la protection qui permet aux réfugiés de jouir de leurs droits, et de reprendre rapidement une vie normale. Le Plan national de développement de l'Ouganda (PND II 2015/16 - 2019/20) inclut les réfugiés dans la planification et les structures du développement national par une stratégie gouvernementale appelée programme de transformation des zones d'installation.

## Principales priorités

Pour apporter un soutien au Gouvernement ougandais, l'Équipe de pays des Nations Unies et la Banque mondiale ont mis en place un cadre d'autonomisation des populations d'accueil et des populations réfugiées (ReHOPE). Ce cadre stratégique pluriannuel appuie des réponses coordonnées efficaces dans les domaines suivants : i) intervention en cas d'urgence, ii) protection et prestation de services intégrés, iii) moyens de subsistance durables et résilients, et iv) solutions durables et de développement pour les réfugiés et les communautés d'accueil. La réinstallation demeure un élément important de la protection et des stratégies de solutions pour les réfugiés en Ouganda, mais elle n'est possible que pour un pourcentage limité de la population réfugiée.

En 2017, un déficit de financement potentiel pourrait compromettre la mise en œuvre des objectifs stratégiques pluriannuels et les résultats escomptés par le Haut Commissariat. Le manque de fonds pourrait avoir également des effets négatifs du point de vue de l'efficacité des opérations, de la bonne volonté politique et du soutien des communautés d'accueil.

# 2017 Revised Budget for Uganda | USD

The following table presents the revised budget for this operation broken down at the objective level. Resource allocation at the objective level is subject to change during the course of the year as the operational situation evolves and priorities shift.

	Pillar 1 Refugee programme	Pillar 2 Stateless programme	Total
<b>Favourable Protection Environment</b>			
Law and policy	290,682	0	290,682
Administrative Institutions and Practice	0	200,000	200,000
Legal remedies and legal assistance	3,656,089	0	3,656,089
Access to territory	576,336	0	576,336
<b>Subtotal</b>	<b>4,523,107</b>	<b>200,000</b>	<b>4,723,107</b>
<b>Fair Protection Processes and Documentation</b>			
Reception conditions	4,182,263	0	4,182,263
Registration and profiling	5,512,023	0	5,512,023
Status determination	983,746	0	983,746
Individual documentation	608,996	0	608,996
Civil status documentation	3,193,925	0	3,193,925
<b>Subtotal</b>	<b>14,480,953</b>	<b>0</b>	<b>14,480,953</b>
<b>Security from Violence and Exploitation</b>			
Protection from crime	6,539,870	0	6,539,870
SGBV prevention and response	3,155,229	0	3,155,229
Child protection	5,941,441	0	5,941,441
<b>Subtotal</b>	<b>15,636,540</b>	<b>0</b>	<b>15,636,540</b>
<b>Basic Needs and Essential Services</b>			
Health	61,081,146	0	61,081,146
Reproductive health and HIV/ Aids response	6,402,611	0	6,402,611
Nutrition	4,637,043	0	4,637,043
Food security	648,996	0	648,996
Water	9,946,633	0	9,946,633
Sanitation and hygiene	16,258,823	0	16,258,823
Shelter and infrastructure	33,762,827	0	33,762,827
Energy	10,868,454	0	10,868,454
Basic and domestic and hygiene Items	15,696,092	0	15,696,092
Services for persons with specific needs	6,455,487	0	6,455,487
Education	29,290,870	0	29,290,870

	Pillar 1 Refugee programme	Pillar 2 Stateless programme	Total
<b>Subtotal</b>	<b>195,048,982</b>	<b>0</b>	<b>195,048,982</b>
<b>Community Empowerment and Self Reliance</b>			
Community mobilization	4,750,441	0	4,750,441
Co-existence with local communities	3,176,450	0	3,176,450
Natural resources and shared environment	7,009,412	0	7,009,412
Self-reliance and livelihoods	16,678,028	0	16,678,028
<b>Subtotal</b>	<b>31,614,331</b>	<b>0</b>	<b>31,614,331</b>
<b>Durable Solutions</b>			
Solutions strategy	264,787	0	264,787
Voluntary return	1,704,805	0	1,704,805
Integration	2,965,024	0	2,965,024
Resettlement	3,004,957	0	3,004,957
<b>Subtotal</b>	<b>7,939,574</b>	<b>0</b>	<b>7,939,574</b>
<b>Leadership, Coordination and Partnerships</b>			
Coordination and partnerships	635,320	0	635,320
Camp management and coordination	59,435	0	59,435
<b>Subtotal</b>	<b>694,755</b>	<b>0</b>	<b>694,755</b>
<b>Logistics and Operations Support</b>			
Supply chain and logistics	9,214,862	0	9,214,862
Operations management, coordination and support	19,667,728	0	19,667,728
<b>Subtotal</b>	<b>28,882,590</b>	<b>0</b>	<b>28,882,590</b>
<b>2017 Revised Budget</b>	<b>298,820,832</b>	<b>200,000</b>	<b>299,020,832</b>