

RAPPORT CONSOLIDE #5

RAPATRIEMENT VOLONTAIRE DES REFUGIES

IVOIRIENS

Du 1^{er} JANVIER AU 15 AVRIL 2016

I – POINTS SAILLANTS



Le programme de retour volontaire initié par le HCR soutenu par ses partenaires se déroule très bien depuis le début du second trimestre. Depuis le début du mois d'avril, nous avons enregistré un total de 392 familles composées de 1370 personnes dans les points d'entrée habituel au niveau de Tabou et Guiglo.

Les rapatriés ont été escortés dans les différents centres de transit où ils ont bénéficié des services et assistances gratuits à savoir des repas, des commodités d'hébergement, une ration de vivres pour 3 mois, des non- vivres, du cash et surtout des conseils avec un accent particulier sur les dispositions à prendre dans le cadre de la prévention de l'apatridie.

En ce qui concerne la sous-région, nous enregistrons également quelques retours à savoir 5 personnes en prévenance du Togo et un retour volontaire en provenance du Maroc. Ce qui nous fait un total de 07 familles de 13 personnes rapatriées en provenance de la sous-région (hors Liberia) depuis la reprise des activités en janvier 2016.

En prélude à la réintégration des rapatriés, le HCR et ses partenaires du SAARA ont collecté auprès de chaque individu des informations détaillées sur l'identité, la documentation, le niveau d'éducation, les biens et les éventuels soucis particuliers de protection les concernant

II - STATISTIQUES - 2016

II .1 - RECAPITULATIF DU 1^{ER} TRIMESTRE 2016 :

MOIS	TABOU		GUIGLO		SOUS - REGION	
	Personnes	Ménages	Personnes	Ménages	Personnes	Ménages
JANVIER	1154	255	2268	644	0	0
FEVRIER	1588	361	2397	703	4	2
MARS	1226	1226	2868	928	3	3
TOTAL	3968	1842	7533	2275	7	5
1er Trimestre : 11.508 Personnes pour 4.122 Ménages						

II .2 - RAPATRIEMENT EN COURS (AVRIL):

II .2 - RAPATRIEMENT EN COURS (AVRIL):

TABOU			
DATES	CONVOIS	PERSONNES	MENAGES
1er Avril 2016	1	272	59
08 Avril 2016	1	106	29
13 Avril 2016	1	254	59
15 Avril 2016	1	244	61
TOTAL	4	876	208

GUIGLO			
DATES	CONVOIS	PERSONNES	MENAGES
05 Avril 2016	1	182	68
12 Avril 2016	1	203	73
14 Avril 2016	1	109	43
TOTAL	3	494	184

SOUS - REGION			
DATES	PAYS	PERSONNES	MENAGES
4/06/2016	TOGO	5	2
4/13/2016	MAROC	1	1
TOTAL		6	3

II .3 – REPARTITION DES REFUGIES IVOIRIENS DANS LES PAYS D'ASILE

Pays d'asile	Nombre de réfugiés	%
Liberia	23584	50.11%
Ghana	11247	23.90%
Guinée	7389	15.70%
Togo	2512	5.34%
Mali	1022	2.17%
Cameroun	313	0.67%
Maroc	218	0.46%
Mauritanie	272	0.58%
Gambie	250	0.53%
Benin	180	0.38%
Niger	55	0.12%
Centrafrique	15	0.03%
Burkina Faso	10	0.02%
Total	47067	100.00%

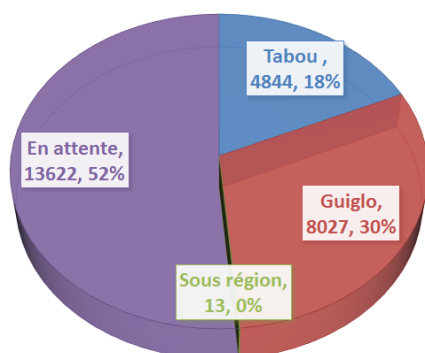
III – DEFIS MAJEURS

- 1 Au début du mois d'Avril 2016, nous n'avions pas constaté un afflux sur la réception des candidats volontaires pour le rapatriement en Côte d'Ivoire à partir du Camp de Bahn au Liberia. Il ne nous paraît plus possible d'atteindre la cible de 15,000 personnes à rapatrier en fin Avril 2016.
- 2 Il y a toujours un faible taux d'inscription des réfugiés ivoiriens vivant au Ghana et au Togo sur la liste de rapatriement volontaire. Ce taux pourrait être stimulé par des « Go and See » ainsi que les « come and tell visits ». Il est prévu d'organiser une "come and tell visit" au tout début du mois de mai 2016, et les préparatifs sont en cours à un stade avancé. La mission des responsables ivoiriens sera conduite au Liberia par la Ministre de la Solidarité, de la Cohésion sociale et de l'indemnisation des victimes, et comprendra, outre des techniciens des ministères-clé impliqués (Affaires étrangères, Intérieur et Sécurité, Défense nationale, Education nationale, Formation professionnelle et technique, Emploi des jeunes), le SAARA, partenaire gouvernemental, et des autorités locales des principales zones de retour.

3 PROGRAMME DE REINTEGRATION

Faute de financements, le HCR n'a pas pu démarrer ses activités de réintégration dans les zones de retour des rapatriés ivoiriens. Le bureau travaille sur une soumission de demande de fonds additionnels auprès du comité budgétaire HCR siège. Le gouvernement des Etats Unis d'Amérique, à travers son bureau Population for Refugees and Migration (PRM) a émis un appel à soumission pour des projets de réintégration dans les zones de retour des ivoiriens exilés, pour un montant de \$2, 500,000 à l'attention des ONGs basés en Côte d'Ivoire. Ces fonds pourraient être disponibles d'ici le mois de Juin 2016. Nous continuons nos efforts de mobilisation des ressources auprès du Gouvernement et des agences de développement.

**NOMBRE TOTAL DE RAPATRIES DEPUIS 1^{er} JANVIER AU
15 AVRIL 2016 : 12 884 PERSONNES**



Dont 13 rapatriés de la Sous région
(9 du Togo
2 du Ghana
1 de la Centrafrique
1 du Maroc)

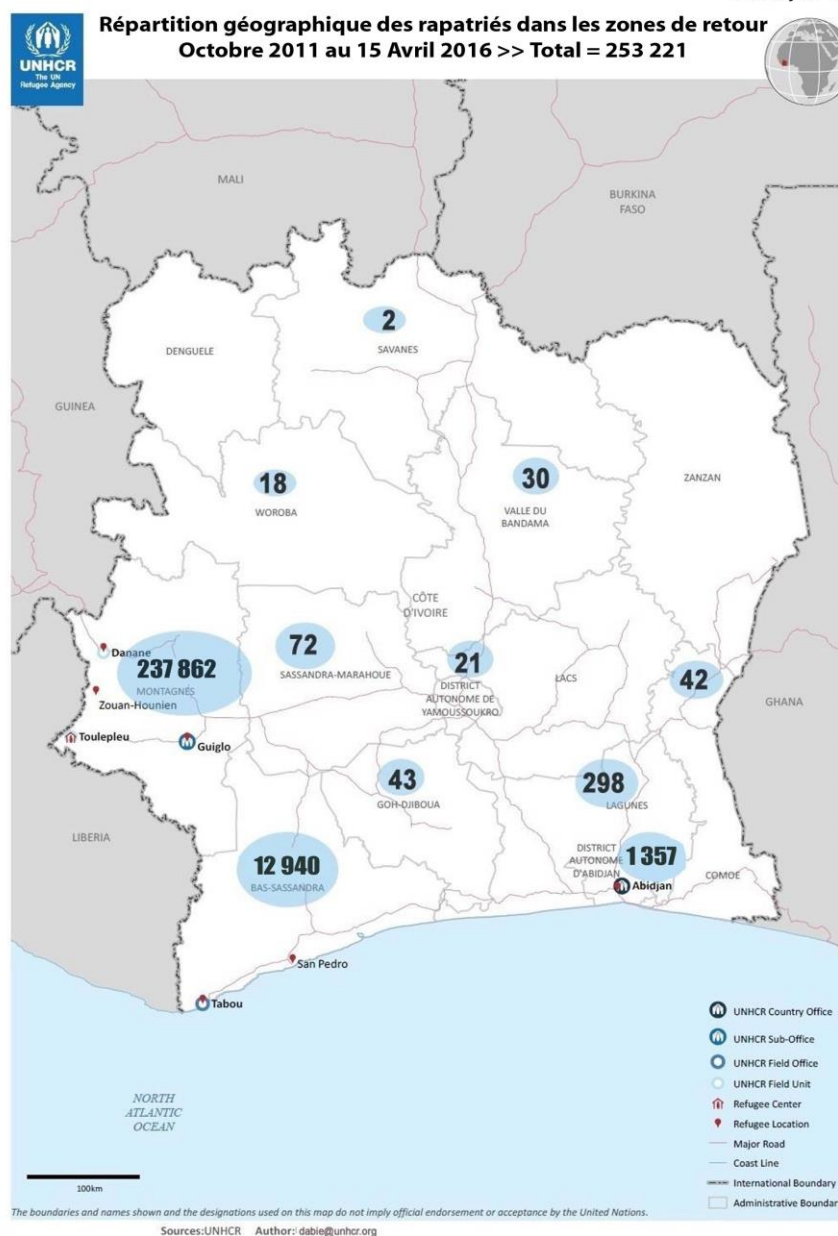


LISTE DES PARTENAIRES INTERVENANT DANS LE PROGRAMME DE RAPATRIEMENT

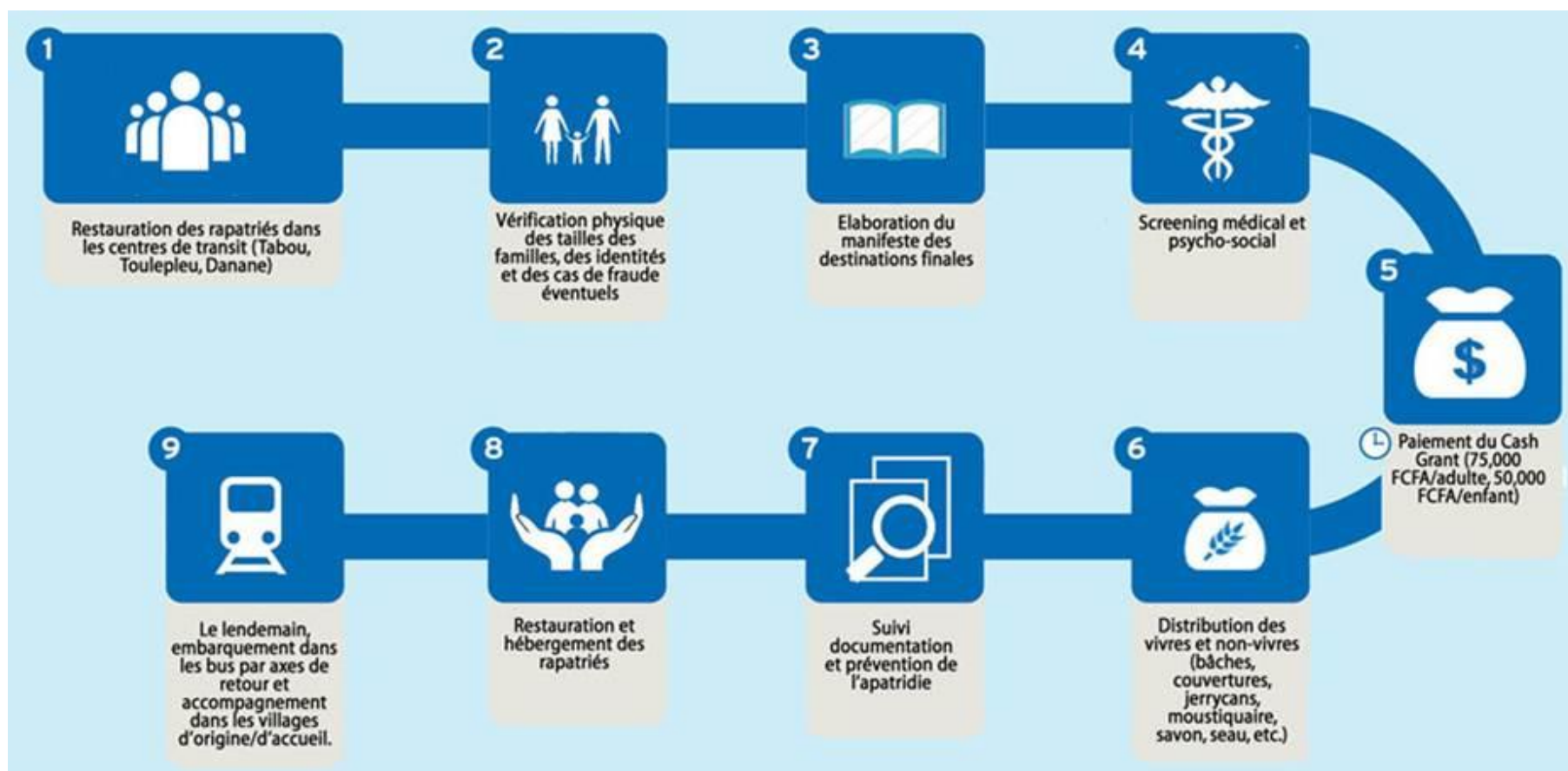


IV - ZONE DE RETOUR DES RAPATRIES SUR L'ETENDUE DU TERRITOIRE

Mise à jour 15 Avril 2016



V - PROCESSUS DU RAPATRIEMENT EN COTE D'IVOIRE



Contacts:

Ms. Aissatou Ndiaye-Dieng, Représentante Adjointe diengndi@unhcr.org, Tel: +225 22 52 76 76, ext: 2110. Pama: 90225012110

Mr. Ouattara Moustapha, Assistant au Programme, ouattarm@unhcr.org, Tel: +225 06 23 04 50, ext: 2305. Pama: 90225012305

Mr. Elvis Dabie, Snr Data Management Assistant, dabie@unhcr.org, Tel: +225 04 06 59 54, ext: 2805. Pama: 90225012805