



COMITÉ  
INTERNATIONAL  
OLYMPIQUE

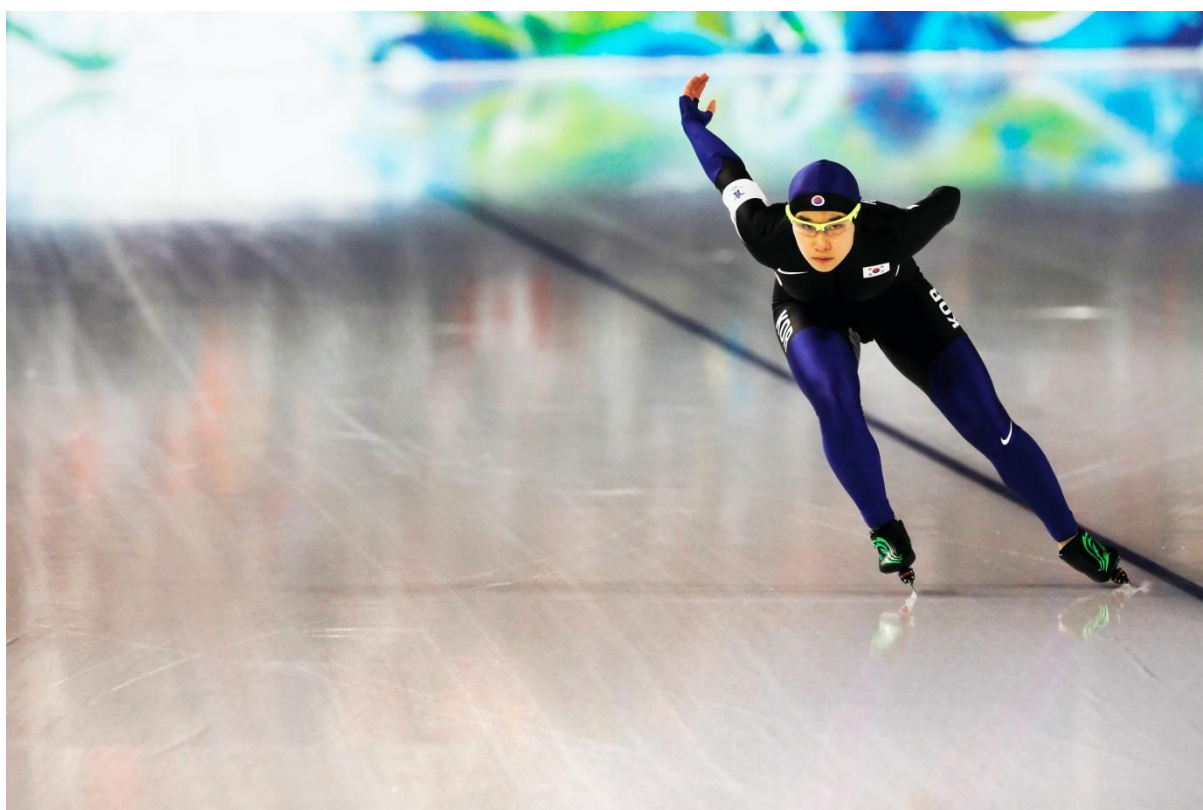
Service recherche et référence  
Centre d'Études Olympiques

## PATINAGE – patinage de vitesse : participation au cours de l'histoire des Jeux Olympiques d'hiver

*Document de référence*

Introduction, étapes clés et évolution du nombre d'épreuves depuis les débuts de ce sport jusqu'à aujourd'hui.

Novembre 2011



© IOC



## Patinage de vitesse

### Introduction

Le patinage de vitesse a toujours figuré au programme des Jeux Olympiques. Depuis les débuts de la discipline en [1924 à Chamonix](#), deux épreuves ont été rajoutées pour les hommes, le 1000m en [1976 à Innsbruck](#) et le relais pour les Jeux de [Turin en 2006](#). Les femmes ont attendu jusqu'aux Jeux de [Squaw Valley en 1960](#) pour être inscrites dans ces compétitions, avec quatre épreuves. Le 5000m a été ajouté à leur programme en [1988 à Calgary](#) et le relais en 2006. Actuellement, la discipline compte un total de 12 épreuves.

### Étapes clés

Première apparition	<ul style="list-style-type: none"><li>• <b>1924</b> : première compétition de patinage de vitesse aux Jeux d'hiver.</li></ul>
Femmes	<ul style="list-style-type: none"><li>• <b>1956</b> : les épreuves féminines sont ajoutées au programme des Jeux de Squaw Valley en 1960, décision prise lors de la 52<sup>ème</sup> Session du CIO qui a eu lieu à Melbourne.</li></ul>
1000m homme	<ul style="list-style-type: none"><li>• <b>1974</b> : l'épreuve du 1000m homme est ajoutée pour les Jeux d'Innsbruck en 1976 suite à la réunion de la commission exécutive du CIO à Lausanne en février.</li></ul>
5000m (F)	<ul style="list-style-type: none"><li>• <b>1985</b> : lors de la réunion de la commission exécutive du CIO qui s'est tenue à Calgary en février, il est décidé d'inclure le 5000m féminin au programme des Jeux de Calgary en 1988.</li></ul>
Équipes	<ul style="list-style-type: none"><li>• <b>2004</b> : à la suite de la réunion de la commission exécutive du CIO du mois de février à Athènes, les épreuves par équipes sont admises aux Jeux à Turin en 2006</li></ul>

### Évolution du nombre d'épreuves

- 1924 : 5 épreuves (masculines uniquement)
- 1928-1956 : 4 épreuves (masculines uniquement)
- 1960-1972 : 8 épreuves (4 féminines et 4 masculines)
- 1976-1984 : 9 épreuves (4 féminines et 5 masculines)
- 1988-2002 : 10 épreuves (5 féminines et 5 masculines)
- 2006-2014 : 12 épreuves (6 féminines et 6 masculines)

[En savoir plus](#)



## Épreuves masculines

Patinage de vitesse, hommes	1924	1928	1932	1936	1948	1952	1956	1960	1964	1968	1972	1976	1980	1984	1988	1992	1994	1998	2002	2006	2010	2014	Total#
500m																							22
1000m																							11
1500m																							22
5000m																							22
10000m																							22
Combiné																							1
Poursuite par équipes																							3
<b>Nombre d'épreuves hommes</b>	<b>5</b>	<b>4</b>	<b>4</b>	<b>4</b>	<b>4</b>	<b>4</b>	<b>4</b>	<b>4</b>	<b>4</b>	<b>4</b>	<b>4</b>	<b>5</b>	<b>5</b>	<b>5</b>	<b>5</b>	<b>5</b>	<b>5</b>	<b>5</b>	<b>5</b>	<b>6</b>	<b>6</b>	<b>6</b>	<b>22*</b>

## Épreuves féminines

Patinage de vitesse, femmes	1924	1928	1932	1936	1948	1952	1956	1960	1964	1968	1972	1976	1980	1984	1988	1992	1994	1998	2002	2006	2010	2014	Total#
500m																							15
1000m																							15
1500m																							15
3000m																							15
5000m																							8
Poursuite par équipes																							3
<b>Nombre d'épreuves femmes</b>	<b>0</b>	<b>0</b>	<b>0</b>	<b>0</b>	<b>0</b>	<b>0</b>	<b>0</b>	<b>4</b>	<b>4</b>	<b>4</b>	<b>4</b>	<b>4</b>	<b>4</b>	<b>4</b>	<b>5</b>	<b>5</b>	<b>5</b>	<b>5</b>	<b>5</b>	<b>6</b>	<b>6</b>	<b>6</b>	<b>15*</b>

## Total

Total	1924	1928	1932	1936	1948	1952	1956	1960	1964	1968	1972	1976	1980	1984	1988	1992	1994	1998	2002	2006	2010	2014	Total#
	5	4	4	4	4	4	4	8	8	8	8	9	9	9	10	10	10	10	10	12	12	12	22*

# Nombre de fois au programme par épreuve

\* Nombre de fois au programme de 1924 à 2014