

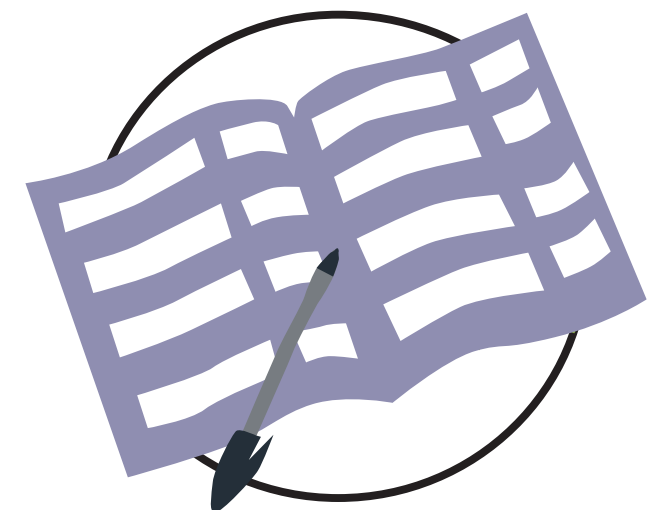
Systeme d'Information Sanitaire

Organisation: _____

8.3 Nutrition Therapeutique à Base Communautaire

Emplacement: _____

Registre du Programme Therapeutique Ambulatoire (PTA)



Systeme d'Information Sanitaire

8.3 Nutrition Thérapeutique à Base Communautaire

Registre du Programme Thérapeutique Ambulatoire (PTA)

